



NARODOWA STRATEGIA SPÓJNOŚCI





FUNDUSZE EUROPEJSKIE NA EDUKACJĘ



PLAN SPOTKANIA

- 1. Programy dla szkół**
- 2. Programy dla uczelni wyższych**
- 3. Projekty edukacyjne w Programie Kapitał Ludzki**
- 4. Instytucje wspierające edukację**

PROGRAMY DLA SZKÓŁ



PROGRAM KAPITAŁ LUDZKI

DZIAŁANIE 3.2 ROZWÓJ SYSTEMU EGZAMINÓW ZEWNĘTRZNYCH

BADANIA DOTYCZĄCE EFEKTYWNOŚCI EGZAMINÓW ZEWNĘTRZNYCH

- STANDARDY WYMAGAŃ EDUKACYJNYCH
- NARZĘDZIA POMIARU
- KRYTERIA OCENY EGZAMINÓW
- UWARUNKOWANIA WYNIKÓW EGZAMINÓW
- PILOTAŻ: MATURY Z MATEMATYKI, EGZAMINU GIMNAZJALNEGO Z J. OBCEGO, EGZAMINÓW ONLINE

KOMISJE EGZAMINACYJNE

- SZKOLENIA I STAŻE DLA PRACOWNIKÓW KOMISJI
- PROGRAMY PRZYGOTOWAWCZE DLA KANDYDATÓW NA EGZAMINATORÓW
- PUBLIKACJE

PROGRAM KAPITAŁ LUDZKI

DZIAŁANIE 3.2 ROZWÓJ SYSTEMU EGZAMINÓW ZEWNĘTRZNYCH

BENEFICJENCI

- Centralna Komisja Egzaminacyjna
- Instytut Badań Edukacyjnych

GRUPA DOCELOWA

- Centralna Komisja Egzaminacyjna
- Okręgowe Komisje Egzaminacyjne
- szkoły i placówki oświatowe i ich organy prowadzące
- minister właściwy ds. oświaty i wychowania
- minister właściwy ds. szkolnictwa wyższego
- izby rzemieślnicze i inne organizacje rzemiosła

PROGRAM KAPITAŁ LUDZKI

DZIAŁANIE 3.2 ROZWÓJ SYSTEMU EGZAMINÓW ZEWNĘTRZNYCH

**Ministerstwo Edukacji
Narodowej
Departament Funduszy
Strukturalnych**

Al. Szucha 25,
00-918 Warszawa
tel. (22) 34-74-343
fax (22) 34 74 883
e-mail:

priorytet3pokl@men.gov.pl

<http://efs.men.gov.pl>



KAPITAŁ LUDZKI
NARODOWA STRATEGIA SPÓJNOŚCI



PROGRAM KAPITAŁ LUDZKI

PODZIAŁANIE 3.3.2 EFEKTYWNY SYSTEM KSZTAŁCENIA I DOSKONALENIA NAUCZYCIELI

PRZYGOTOWANIE WYBRANYCH SZKÓŁ DO
REALIZACJI PRAKTYK PRZEZ STUDENTÓW
PRZYGOTOWYWANYCH DO WYKONYWANIA
ZAWODU NAUCZYCIELA

URUCHOMIENIE NOWEGO TYPU STUDIÓW
WYŻSZYCH I PODYPLOMOWYCH
PRZYGOTOWUJĄCYCH DO WYKONYWANIA
ZAWODU NAUCZYCIELA

PROGRAM KAPITAŁ LUDZKI

PODZIAŁANIE 3.3.2 EFEKTYWNY SYSTEM KSZTAŁCENIA I DOSKONALENIA NAUCZYCIELI

BENEFICJENCI

- wszystkie podmioty - z wyłączeniem osób fizycznych

GRUPA DOCELOWA

- szkoły i placówki oświatowe
- administracja oświatowa
- organy prowadzące szkoły i placówki
- Centralna Komisja Egzaminacyjna
- Okręgowe Komisje Egzaminacyjne
- Ministerstwo Edukacji Narodowej
- Ministerstwo Nauki i Szkolnictwa Wyższego
- placówki kształcenia i doskonalenia nauczycieli

PODZIAŁANIE 3.3.2 EFEKTYWNY SYSTEM KSZTAŁCENIA I DOSKONALENIA NAUCZYCIELI

Ośrodek Rozwoju Edukacji

Aleje Ujazdowskie 28

00-478 Warszawa

tel. 22 345 37 00

fax 22 345 37 70

mail:

sekretariat@ore.edu.pl

www.ore.edu.pl



KAPITAŁ LUDZKI
NARODOWA STRATEGIA SPÓJNOŚCI



PROGRAM KAPITAŁ LUDZKI

PODZIAŁANIE 3.3.4 MODERNIZACJA TREŚCI I METOD KSZTAŁCENIA

OPRACOWANIE I PILOTAŻOWE WDROŻENIE INNOWACYJNYCH PROGRAMÓW, MATERIAŁÓW DYDAKTYCZNYCH I METOD KSZTAŁCENIA DOTYCZĄCYCH M.IN. KSZTAŁCENIA W ZAKRESIE NAUK MATEMATYCZNYCH, PRZYRODNICZYCH I TECHNICZNYCH ORAZ PRZEDSIĘBIORCZOŚCI

PONADREGIONALNE PROGRAMY ROZWIJANIA KOMPETENCJI KLUCZOWYCH UCZNIÓW W SZCZEGÓLNOŚCI W ZAKRESIE: TECHNOLOGII INFORMACYJNO-KOMUNIKACYJNYCH, JĘZYKÓW OBCYCH, PRZEDSIĘBIORCZOŚCI, NAUK PRZYRODNICZO – MATEMATYCZNYCH

PROGRAM KAPITAŁ LUDZKI

PODZIAŁANIE 3.3.4 MODERNIZACJA TREŚCI I METOD KSZTAŁCENIA

BENEFICJENCI

- wszystkie podmioty - z wyłączeniem osób fizycznych

GRUPA DOCELOWA

- szkoły i placówki oświatowe
- uczelnie i jednostki naukowe
- administracja oświatowa
- organy prowadzące szkoły i placówki
- kuratoria oświaty i inne instytucje realizujące nadzór pedagogiczny
- Centralna Komisja Egzaminacyjna
- Okręgowe Komisje Egzaminacyjne
- Ministerstwo Edukacji Narodowej
- Ministerstwo Nauki i Szkolnictwa Wyższego
- placówki kształcenia i doskonalenia nauczycieli
- dzieci i młodzież przebywające za granicą

PROGRAM KAPITAŁ LUDZKI

PODZIAŁANIE 3.3.4 MODERNIZACJA TREŚCI I METOD KSZTAŁCENIA

Ośrodek Rozwoju Edukacji

Aleje Ujazdowskie 28

00-478 Warszawa

tel. 22 345 37 00

fax 22 345 37 70

mail:

sekretariat@ore.edu.pl

www.ore.edu.pl



KAPITAŁ LUDZKI
NARODOWA STRATEGIA SPÓJNOŚCI



PROGRAM KAPITAŁ LUDZKI

PODDZIAŁANIE 3.4.3 UPOWSZECHNIENIE UCZENIA SIĘ PRZEZ CAŁE ŻYCIE

OPRACOWANIE NARZĘDZI DIAGNOSTYCZNYCH I
MATERIAŁÓW METODYCZNYCH WSPOMAGAJĄCYCH
PROCES ROZPOZNAWANIA PREDYSPOZYCJI I
ZAINTERESOWAŃ ZAWODOWYCH UCZNIÓW

OPRACOWANIE I PILOTAŻOWE WDROŻENIE
PROGRAMÓW DOSKONALENIA ZAWODOWEGO W
PRZEDSIĘBIORSTWACH DLA NAUCZYCIELI
KSZTAŁCENIA ZAWODOWEGO

PROGRAM KAPITAŁ LUDZKI

PODDZIAŁANIE 3.4.3 UPOWSZECHNIENIE UCZENIA SIĘ PRZEZ CAŁE ŻYCIE

BENEFICJENCI

- wszystkie podmioty - z wyłączeniem osób fizycznych

GRUPA DOCELOWA

- uczniowie
- nauczyciele i doradcy zawodowi
- instytucje oświatowe prowadzące doradztwo edukacyjno-zawodowe
- placówki kształcenia i doskonalenia nauczycieli
- szkoły i placówki oświatowe oraz ich organy prowadzące
- kuratoria oświaty
- Centralna i Okręgowe Komisje Egzaminacyjne
- uczelnie i jednostki naukowe
- administracja oświatowa
- organy prowadzące szkoły i placówki
- Ministerstwo Edukacji Narodowej
- Ministerstwo Nauki i Szkolnictwa Wyższego

PROGRAM KAPITAŁ LUDZKI PODDZIAŁANIE 3.4.3 UPOWSZECHNIENIE UCZENIA SIĘ PRZEZ CAŁE ŻYCIE

Ośrodek Rozwoju Edukacji

Aleje Ujazdowskie 28

00-478 Warszawa

tel. 22 345 37 00

fax 22 345 37 70

mail:

sekretariat@ore.edu.pl

www.ore.edu.pl



KAPITAŁ LUDZKI
NARODOWA STRATEGIA SPÓJNOŚCI



PROGRAM KAPITAŁ LUDZKI

DZIAŁANIE 3.5 KOMPLEKSOWE

WSPOMAGANIE ROZWOJU SZKÓŁ

PROGRAMY KOMPLEKSOWEGO WSPOMAGANIA SZKÓŁ ORAZ PRZEDSZKOLI, PODPORZĄDKOWANE POTRZEBOM WW. PODMIOTÓW W OBSZARACH WYMAGAJĄCYCH SZCZEGÓLNEGO WSPARCIA (1), OBEJMUJĄCE:

- POMOC W DIAGNOZOWANIU OBSZARÓW PROBLEMOWYCH
- PROWADZENIE PROCESU DOSKONALENIA W OPARCIU O WYBRANE PRZEZ POSZCZEGÓLNE SZKOŁY LUB PRZEDSZKOLA OFERTY DOSKONALENIA NAUCZYCIELI
- POWOŁANIE I PROWADZENIE LOKALNYCH SIECI WSPÓŁPRACY I SAMOKSZTAŁCENIA, W CELU ZAPEWNIENIA WSPÓLNEGO ROZWIĄZYWANIA PROBLEMÓW I WYMIANY DOŚWIADCZEŃ

PROGRAM KAPITAŁ LUDZKI

DZIAŁANIE 3.5 KOMPLEKSOWE

WSPOMAGANIE ROZWOJU SZKÓŁ

BENEFICJENCI

- samorządy powiatowe

GRUPA DOCELOWA

- nauczyciele i dyrektorzy przedszkoli oraz szkół dla dzieci i młodzieży
- szkoły dla dzieci i młodzieży
- przedszkola

PROGRAM KAPITAŁ LUDZKI

DZIAŁANIE 3.5 KOMPLEKSOWE WSPOMAGANIE ROZWOJU SZKÓŁ

Ośrodek Rozwoju Edukacji

Aleje Ujazdowskie 28

00-478 Warszawa

tel. 22 345 37 00

fax 22 345 37 70

mail:

sekretariat@ore.edu.pl

www.ore.edu.pl



KAPITAŁ LUDZKI
NARODOWA STRATEGIA SPÓJNOŚCI



INFRASTRUKTURA EDUKACJI - REGIONALNE PROGRAMY OPERACYJNE

budowa nowych, rozbudowa, modernizacja istniejących obiektów, obiektów dydaktycznych

budowa, rozbudowa, modernizacja przyszkolnej infrastruktury pomocniczej m.in. laboratoriów dydaktycznych, sal do praktycznej nauki zawodu w szkołach ponadgimnazjalnych, warsztatów, pracowni specjalistycznych, w tym komputerowych, bibliotek, świetlic,

budowa, rozbudowa, modernizacja przyszkolnej infrastruktury sportowej

budowa, rozbudowa, modernizacja obiektów infrastruktury społeczno-edukacyjnej (w szczególności burs, internatów, stołówek, domów studenckich),

adaptacja, remont obiektów w związku z ich dostosowaniem do pełnienia nowych funkcji społecznych

zakup niezbędnego wyposażenia

zagospodarowanie otoczenia obiektów

PROGRAMY DLA UCZELNI WYŻSZYCH



PROGRAM KAPITAŁ LUDZKI

PODDZIAŁANIE 4.1.1 WZMOCNIENIE POTENCJAŁU DYDAKTYCZNEGO UCZELNI

NOWE KIERUNKI STUDIÓW

- STUDIA STACJONARNE I NIESTACJONARNE
- STUDIA DOKTORANCKIE
- DOSTOSOWANIE PROGRAMÓW STUDIÓW DO POTRZEB RYNKU PRACY

DODATKOWE ZAJĘCIA

- STUDIA PODYPLOMOWE
- OFERTA ZAJĘĆ FAKULTATYWNYCH
- PROGRAMY WYRÓWNAWCZE

MATERIAŁY DYDAKTYCZNE

- NOWOCZESNA DYDAKTYKA
- KSZTAŁCENIE NA ODLEGŁOŚĆ
- E-LEARNING

KOMPETENCJE KADRY DYDAKTYCZNEJ I ZARZĄDZAJĄCEJ

PROGRAM KAPITAŁ LUDZKI

PODDZIAŁANIE 4.1.1 WZMOCNIENIE POTENCJAŁU DYDAKTYCZNEGO UCZELNI

STAŻE I PRAKTYKI STUDENCKIE

- NA ZASADZIE WSPÓŁPRACY UCZELNI Z PRACODAWCAMI
- WSPARCIE AKADEMICKICH BIUR KARIER

STAŻE I SZKOLENIA

- W OŚRODKACH AKADEMICKICH W KRAJU
- W OŚRODKACH AKADEMICKICH ZA GRANICĄ

STYPENDIA DLA DOKTORANTÓW, MŁODYCH DOKTORÓW, PROFESORÓW

WSPARCIE STUDENTÓW NIEPEŁNOSPRAWNYCH

ZARZĄDZANIE JAKOŚCIĄ W UCZELNI

PROGRAM KAPITAŁ LUDZKI

PODDZIAŁANIE 4.1.1 WZMOCNIENIE POTENCJAŁU DYDAKTYCZNEGO UCZELNI

BENEFICJENCI

- wszystkie podmioty - z wyłączeniem osób fizycznych

GRUPA DOCELOWA

- uczelnie (instytucje, kadra akademicka)
- studenci, słuchacze, doktoranci oraz inne osoby biorące udział w kształceniu

PROGRAM KAPITAŁ LUDZKI

PODDZIAŁANIE 4.1.1 WZMOCNIENIE POTENCJAŁU DYDAKTYCZNEGO UCZELNI

**Narodowe Centrum
Badań i Rozwoju**

ul. Nowogrodzka 47a

00-695 Warszawa

tel: +48 22 24 42 858

fax: +48 22 20 13 408

sekretariat@ncbir.gov.pl

www.ncbir.gov.pl

www.nauka.gov.pl



KAPITAŁ LUDZKI
NARODOWA STRATEGIA SPÓJNOŚCI



PROGRAM KAPITAŁ LUDZKI PODDZIAŁANIE 4.1.2 ZWIĘKSZENIE LICZBY ABSOLWENTÓW KIERUNKÓW O KLUCZOWYM ZNACZENIU DLA GOSPODARKI OPARTEJ NA WIEDZY

KSZTAŁCENIE ZAMAWIANE NA KIERUNKACH MATEMATYCZNYCH, PRZYRODNICZYCH, TECHNICZNYCH

- PROGRAMY STYPENDIALNE DLA STUDENTÓW
- PROGRAMY WYRÓWNAWCZE DLA STUDENTÓW
PIERWSZEGO ROKU
- NOWE LUB ZMIENIONE PROGRAMY
- INNE FORMY DZIAŁALNOŚCI DYDAKTYCZNEJ

PROGRAM KAPITAŁ LUDZKI PODDZIAŁANIE 4.1.2 ZWIĘKSZENIE LICZBY ABSOLWENTÓW KIERUNKÓW O KLUCZOWYM ZNACZENIU DLA GOSPODARKI OPARTEJ NA WIEDZY

BENEFICJENCI

- wszystkie podmioty - z wyłączeniem osób fizycznych

GRUPA DOCELOWA

- uczelnie realizujące kształcenie na kierunkach zamawianych
- studenci podejmujący kształcenie na kierunkach zamawianych w ramach działania

PROGRAM KAPITAŁ LUDZKI PODDZIAŁANIE 4.1.2 ZWIĘKSZENIE LICZBY ABSOLWENTÓW KIERUNKÓW O KLUCZOWYM ZNACZENIU DLA GOSPODARKI OPARTEJ NA WIEDZY

Narodowe Centrum Badań i Rozwoju

ul. Nowogrodzka 47a

00-695 Warszawa

tel: +48 22 24 42 858

fax: +48 22 20 13 408

sekretariat@ncbir.gov.pl

www.ncbir.gov.pl

www.nauka.gov.pl



KAPITAŁ LUDZKI
NARODOWA STRATEGIA SPÓJNOŚCI



PROGRAM KAPITAŁ LUDZKI

DZIAŁANIE 4.2 „ROZWÓJ KWALIFIKACJI KADR SYSTEMU B+R I WZROST ŚWIADOMOŚCI ROLI NAUKI W ROZWOJU GOSPODARCZYM

Cel działania

Podniesienie kompetencji kadr systemu B+R do poziomu zapewniającego efektywną współpracę jednostek naukowych i przedsiębiorstw w zakresie wdrażania osiągnięć naukowych w gospodarce.

Jakie projekty mogą być realizowane?

1. Projekty mające na celu podniesienie świadomości pracowników systemu B+R w zakresie wagi i zasad badań naukowych i prac rozwojowych dla gospodarki
2. Projekty w zakresie podnoszenia umiejętności pracowników systemu B+R (np. kursy, szkolenia, staże, studia podyplomowe) w zakresie zarządzania badaniami naukowymi i pracami rozwojowymi oraz komercjalizacji rezultatów prac badawczych
3. Przedsięwzięcia upowszechniające osiągnięcia nauki polskiej i światowej w procesie kształcenia na poziomie wyższym

PROGRAM KAPITAŁ LUDZKI

DZIAŁANIE 4.2 „ROZWÓJ KWALIFIKACJI KADR SYSTEMU B+R I WZROST ŚWIADOMOŚCI ROLI NAUKI W ROZWOJU GOSPODARCZYM

**Do kogo powinny być skierowane realizowane projekty?
(grupy docelowe)**

Między innymi:

- ❖ jednostki naukowe i ich pracownicy
- ❖ podmioty współpracujące z podmiotami działającymi w sektorze B+R (np. przedsiębiorstwa, uczelnie) – w zakresie działań informacyjnych
- ❖ studenci

PROGRAM KAPITAŁ LUDZKI

DZIAŁANIE 4.2 „ROZWÓJ KWALIFIKACJI KADR SYSTEMU B+R I WZROST ŚWIADOMOŚCI ROLI NAUKI W ROZWOJU GOSPODARCZYM

Narodowe Centrum Badań i Rozwoju

ul. Nowogrodzka 47a

00-695 Warszawa

tel: +48 22 24 42 858

fax: +48 22 20 13 408

sekretariat@ncbir.gov.pl

www.ncbir.gov.pl

www.nauka.gov.pl



KAPITAŁ LUDZKI
NARODOWA STRATEGIA SPÓJNOŚCI



PROGRAM KAPITAŁ LUDZKI DZIAŁANIE 4.3 WZMOCNIENIE POTENCJAŁU DYDAKTYCZNEGO UCZELNI W OBSZARACH KLUCZOWYCH W KONTEKŚCIE CELÓW STRATEGII EUROPA 2020

PROGRAMY ROZWOJU UCZELNI SKONCENTROWANE NA
OBSZARACH KLUCZOWYCH W KONTEKŚCIE REALIZACJI
STRATEGII EUROPA 2020 OBEJMUJĄCE M.IN

- PROGRAMY STYPENDIALNE DLA STUDENTÓW
- NOWE KIERUNKI STUDIÓW
- STAŻE
- DODATKOWE ZAJĘCIA
- MATERIAŁY DYDAKTYCZNE
- KOMPETENCJE KADR DYDAKTYCZNYCH
- KOMPETENCJE KADR ZARZĄDZAJĄCYCH

PROGRAM KAPITAŁ LUDZKI

DZIAŁANIE 4.3 WZMOCNIENIE POTENCJAŁU DYDAKTYCZNEGO UCZELNI W OBSZARACH KLUCZOWYCH W KONTEKŚCIE CELÓW STRATEGII EUROPA 2020

BENEFICJENCI

- wszystkie podmioty - z wyłączeniem osób fizycznych

GRUPA DOCELOWA

- uczelnie (instytucje, kadra akademicka)
- studenci, słuchacze, doktoranci oraz inne osoby biorące udział w kształceniu

PROGRAM KAPITAŁ LUDZKI DZIAŁANIE 4.3 WZMOCNIENIE POTENCJAŁU DYDAKTYCZNEGO UCZELNI W OBSZARACH KLUCZOWYCH W KONTEKŚCIE CELÓW STRATEGII EUROPA 2020

Narodowe Centrum Badań i Rozwoju

ul. Nowogrodzka 47a

00-695 Warszawa

tel: +48 22 24 42 858

fax: +48 22 20 13 408

sekretariat@ncbir.gov.pl

www.ncbir.gov.pl

www.nauka.gov.pl



KAPITAŁ LUDZKI
NARODOWA STRATEGIA SPÓJNOŚCI



PROGRAM INNOWACYJNA GOSPODARKA DZIAŁANIA I i II PRIORYTETU

WSPARCIE BADAŃ NAUKOWYCH

- REGIONALNE STRATEGIE ROZWOJU
- PROGRAMY BADAŃ NAUKOWYCH
- WDRAŻANIE WYNIKÓW BADAŃ W ROZWOJU GOSPODARKI

PROJEKTY B+R NA RZECZ PRZEDSIĘBIORCÓW

- PROJEKTY ROZWOJOWE PRZEDSIĘBIORSTW REALIZOWANE PRZEZ JEDNOSTKI NAUKOWE
- OCHRONA WŁASNOŚCI PRZEMYSŁOWEJ POWSTAŁEJ W JEDNOSTKACH NAUKOWYCH

ROZWÓJ OŚRODKÓW O POTENCJALE BADAWCZYM

- INFRASTRUKTURA OŚRODKÓW NAUKOWYCH

WSPÓLNA INFRASTRUKTURA BADAWCZA JEDNOSTEK NAUKOWYCH

- WSPÓLNA INFRASTRUKTURA NAUKOWO-BADAWCZA

ROZWÓJ INFRASTRUKTURY INFORMATYCZNEJ NAUKI

- ZAAWANSOWANE ROZWIĄZANIA INFORMATYCZNE
- ZASOBY INFORMACYJNE NAUKI W POSTACI CYFROWEJ

PROGRAM INNOWACYJNA GOSPODARKA DZIAŁANIA I i II PRIORYTETU

O DOFINANSOWANIE MOGĄ WYSTĘPOWAĆ:

1. JEDNOSTKI NAUKOWE
2. JEDNOSTKI BADAWCZE
3. UCZELNIE
4. SPÓŁKI O PROFILU NAUKOWO – BADAWCZYM
NIE DZIAŁAJĄCE DLA ZYSKU
5. NARODOWE CENTRUM BADAŃ I ROZWOJU

PROGRAM INNOWACYJNA GOSPODARKA DZIAŁANIA I i II PRIORYTETU

Ośrodek Przetwarzania Informacji

al. Niepodległości 188 b
00-608 Warszawa
tel.: +48 22 570 14 00
fax: +48 22 825 33 19
e-mail: opi@opi.org.pl

**Narodowe Centrum
Badań i Rozwoju**
ul. Nowogrodzka 47a
00-695 Warszawa
tel: +48 22 24 42 858
fax: +48 22 20 13 408
sekretariat@ncbir.gov.pl
www.ncbir.gov.pl



**INNOWACYJNA
GOSPODARKA**
NARODOWA STRATEGIA SPÓJNOŚCI



PROGRAM INFRASTRUKTURA I ŚRODOWISKO

DZIAŁANIE 13.1 „INFRASTRUKTURA SZKOLNICTWA WYŻSZEGO”

ROZWÓJ I UNOWOCZEŚNIENIE INFRASTRUKTURY DYDAKTYCZNEJ I BADAWCZEJ UCZELNI WYŻSZYCH

- BUDOWA, ROZBUDOWA, PRZEBUDOWA OBIEKTÓW DYDAKTYCZNYCH
- WYPOSAŻENIE W APARATURĘ NAUKOWO – BADAWCZĄ
- ROZWIĄZANIA POZWALAJĄCE NA ZASTOSOWANIE ICT W PRAKTYCE
- ROZWÓJ SZEROKOPASMOWYCH SIECI KOMPUTEROWYCH

BENEFICJENCI

- UCZELNIE

PROGRAM INFRASTRUKTURA I ŚRODOWISKO DZIAŁANIE 13.1 „INFRASTRUKTURA SZKOLNICTWA WYŻSZEGO”

Narodowe Centrum Badań i Rozwoju

ul. Nowogrodzka 47a

00-695 Warszawa

tel: +48 22 24 42 858

fax: +48 22 20 13 408

sekretariat@ncbir.gov.pl

www.ncbir.gov.pl



INFRASTRUKTURA
I ŚRODOWISKO
NARODOWA STRATEGIA SPÓJNOŚCI



PROJEKTY EDUKACYJNE W PROGRAMIE KAPITAŁ LUDZKI



PRZEDSZKOLA

- PODDZIAŁANIE 9.1.1 W PROGRAMIE KAPITAŁ LUDZKI
- ZMNIEJSZANIE NIERÓWNOŚCI W DOSTĘPIE DO EDUKACJI PRZEDSZKOLNEJ

ZAJĘCIA W PRZEDSZKOLACH
USŁUGI DODATKOWE
WYPOSAŻENIE



ZAJĘCIA POZALEKCYJNE

- PODDZIAŁANIE 9.1.2 W PROGRAMIE KAPITAŁ LUDZKI
- ZMNIEJSZANIE NIERÓWNOŚCI W DOSTĘPIE DO EDUKACJI DLA GRUP O UTRUDNIONYM DOSTĘPIE

ZAJĘCIA POZALEKCYJNE

ZAJĘCIA WYRÓWNAWCZE

DORADZTWO DLA UCZNIÓW

OPIEKA PSYCHOLOGICZNO –
PEDAGOGICZNA

PORADNICTWO ZAWODOWE

INNOWACYJNE FIRMY NAUCZANIA



SZKOLNICTWO ZAWODOWE

- DZIAŁANIE 9.2 W PROGRAMIE KAPITAŁ LUDZKI
- PODNIESIENIE ATRAKCYJNOŚCI I JAKOŚCI SZKOLNICTWA ZAWODOWEGO

ZAJĘCIA POZALEKCYJNE
ZAJĘCIA WYRÓWNAWCZE
DORADZTWO DLA UCZNIÓW
OPIEKA PSYCHOLOGICZNO –
PEDAGOGICZNA
PORADNICTWO ZAWODOWE
STAŻE ZAWODOWE
WSPÓŁPRACA SZKÓŁ Z
PRZEDSIĘBIORSTWAMI
INFRASTRUKTURA



KSZTAŁCENIE NAUCZYCIELI

- DZIAŁANIE 9.4 W PROGRAMIE KAPITAŁ LUDZKI
- DBAŁOŚĆ O WYKWALIFIKOWANE KADRY SYSTEMU OŚWIATY

STUDIA PODYPLOMOWE
KURSY KWALIFIKACYJNE
KURSY I SZKOLENIA
POLITYKA EDUKACYJNA
ZARZĄDZANIE EDUKACJĄ



ODDOLNE INICJATYWY EDUKACYJNE

- DZIAŁANIE 9.5 W PROGRAMIE KAPITAŁ LUDZKI
- PROJEKTY EDUKACYJNE INICJOWANE W SPOŁECZNOŚCIACH LOKALNYCH

DZIAŁANIA SZKOLENIOWE
DZIAŁANIA DORADCZE
DZIAŁANIA ANIMACYJNE
POBUDZANIE AKTYWNOŚCI
MIESZKAŃCÓW
DIALOG I PARTNERSTWO



KWALIFIKACJE OSÓB DOROSŁYCH

- PODDZIAŁANIE 9.6.1 W PROGRAMIE KAPITAŁ LUDZKI
- UPOWSZECHNIENIE UCZENIA SIĘ DOROSŁYCH

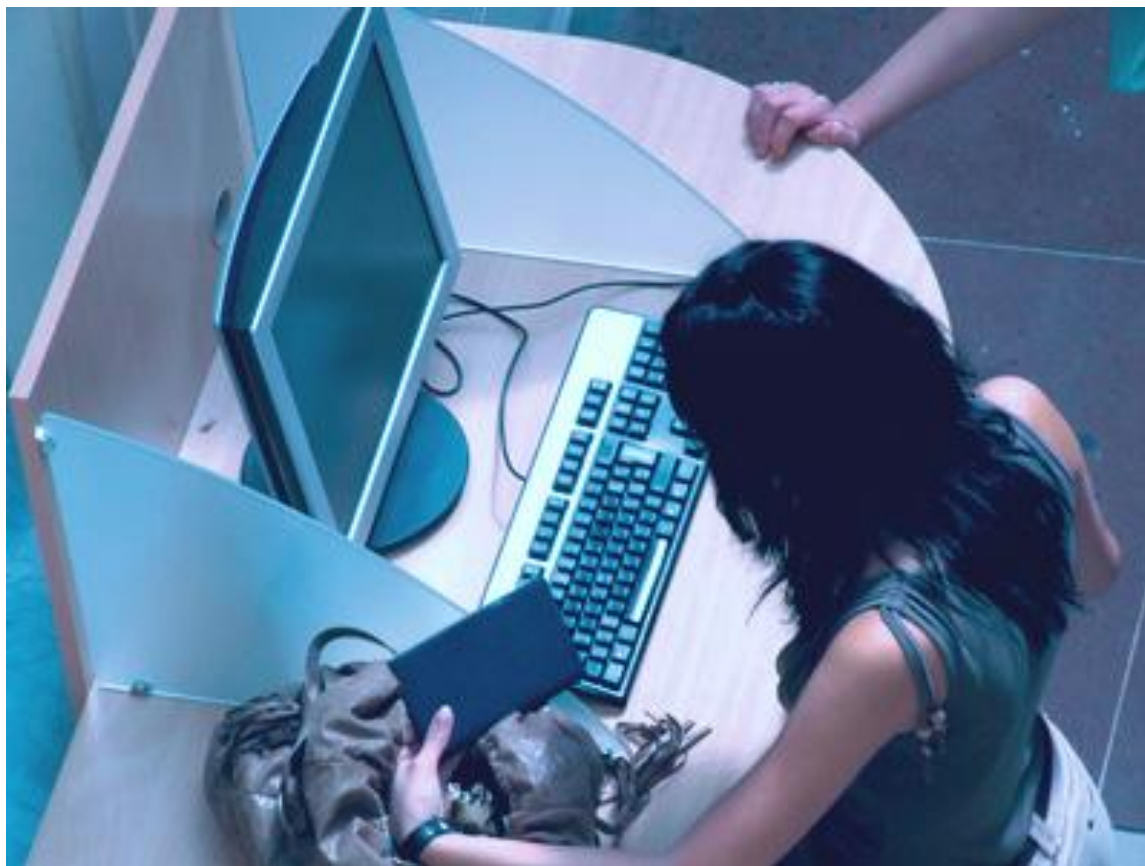
PODNOSZENIE KWALIFIKACJI
ROZSZERZANIE OFERTY EDUKACYJNEJ
PLACÓWEK KSZTAŁCENIA
USTAWICZNEGO I ZAWODOWEGO
INNOWACYJNE FORMY KSZTAŁCENIA –
W TYM E-LEARNING



KOMPETENCJE ICT I JĘZYKOWE

- PODDZIAŁANIE 9.6.2 W PROGRAMIE KAPITAŁ LUDZKI
- PODNOSZENIE KWALIFIKACJI OSÓB DOROSŁYCH W ZAKRESIE ZNAJOMOŚCI JĘZYKÓW OBCYCH I TECHNOLOGII INFORMACYJNYCH

KURSY JĘZYKOWE
KURSY KOMPUTEROWE
EDUKACJA FORMALNA I
NIEFORMALNA
STAWKI JEDNOSTKOWE





Równe szanse edukacyjne dzieci i młodzieży szkolnej Gminy Milówka.

Projekt współfinansowany przez Unię Europejską w ramach Europejskiego Funduszu Społecznego.

Strona główna

Placówki

- > Gimnazjum w Milówce
- > SP w Milówce
- > SP w Szarem
- > SP w Kamesznicy nr 1
- > SP w Kamesznicy nr 2
- > SP w Lalikach
- > SP w Nieledwii

Galerie



Osoby odpowiedzialne

PERSONEL PROJEKTU

„Równe szanse edukacyjne dzieci i młodzieży szkolnej Gminy Milówka”

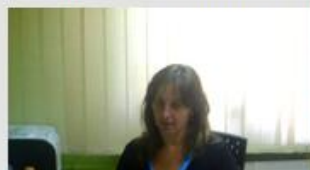
współfinansowanego przez Unię Europejską w ramach Europejskiego Funduszu Społecznego oraz przez Budżet Państwa w ramach Priorytetu IX, Działania 9.1, Poddziałania 9.1.2 Programu Operacyjnego Kapitał Ludzki.

Kierownik Projektu – odpowiedzialny za całokształt działań przewidzianych w Projekcie, ewaluację projektu oraz ścisłą koordynację pracy pozostałych pracowników,

Księgowy Projektu odpowiedzialny za rozliczanie zobowiązań, prowadzenie dokumentacji finansowej oraz przygotowanie wniosków o płatność

7 Koordynatorów ds. logistyki- reprezentantów poszczególnych szkół – odpowiedzialnych za realizację zajęć we własnych szkołach, (m.in. rekrutację, harmonogramy zajęć , zakupy materiałów dydaktycznych).

SZELĄG ANNA - kierownik projektu



01.03.1995r. – 15.04.1995r. Przedsiębiorstwo Produkcyjno-Handlowo Usługowe „GABRO” s.c. - sekretarka

18.04.1995r. - 31.01.2008r. Urząd Gminy Milówka

od 18.04.1995r. referent

od 18.08.1999r. podinspektor

Projekt

Projekt realizuje poddziałanie 9.1.2: *Wyrównywanie szans edukacyjnych uczniów z grup o utrudnionym dostępie do edukacji oraz zmniejszanie różnic w jakości usług edukacyjnych na terenie Gminy Milówka.*

Udział w Projekcie jest bezpłatny.

Okres realizacji Projektu
02.08.2010 do
29.07.2011r.

Kwota środków dofinansowania Projektu: 541 219,00 w tym

1. Środki europejskie 460 036,15

2. Dotacja z Budżetu Państwa 81 182,85



Szukaj...

Strona główna | e-urząd | kontakt

Menu główne

- ✓ Strona główna
- ✓ Kontakt
- ✓ Aktualności
- ✓ Informacje o Gminie
- ✓ e-urząd
- ✓ e-samorząd
- ✓ W Jakubowie, czyli w Europie
- ✓ Oświata
- ✓ Gminna Biblioteka Publiczna
- ✓ Kościoły
- ✓ Pomoc społeczna
- ✓ Służba zdrowia
- ✓ Bezpieczeństwo
- ✓ Agroturystyka
- ✓ Kwartalnik "Nasza Gmina"
- ✓ Ogłoszenia
- ✓ Realizowane projekty PO KL
- ✓ Mazowieckie Ośrodki Przedszkolne
- ✓ Psi Azyl

Projekt W Jakubowie czyli w Europie

środa, 24 lutego 2010 08:03

Projekt „W Jakubowie czyli w Europie” skierowany jest do liderów lokalnych oraz sołtysów i sołtysek, aktywnych mieszkańców Gminy Jakubów.

Głównym celem projektu jest pobudzenie oddolnych inicjatyw edukacyjnych na terenie gminy oraz zwiększenie aktywności społecznej mieszkańców Gminy Jakubów.

Realizacji celów służyć będą przede wszystkim **trzy dwudniowe wyjazdowe warsztaty dla 15 osób** skoncentrowane wokół następujących tematów: animowanie społeczności lokalnej budowanie zespołu współpracowników, tworzenie lokalnego partnerstwa, mobilizowanie ludzi do działania oraz tworzenie projektów edukacyjnych. Poza tym w ramach projektu przewidziane zostały dwa seminaaria: otwierające i podsumowujące projekt.

Projekt realizują w partnerstwie Stowarzyszenie BORIS i Gmina Jakubów.

Projekt „W Jakubowie czyli w Europie” jest współfinansowany przez Unię Europejską w ramach Europejskiego Funduszu Społecznego priorytetu IX. Rozwój wykształcenia i kompetencji w regionach działanie 9.5. Oddolne inicjatywy edukacyjne na obszarach wiejskich.

« poprzednia następną »



Partnerzy:



Projekt "INNOWACJE EDUKACYJNE - program testowania i wdrażania nowych metod modernizacji oferty kształcenia zawodowego w woj. podlaskim" jest odpowiedzią na zidentyfikowane problemy w obszarze edukacja-praca. Znaczącym problemem szkolnictwa zawodowego jest niedostosowanie kierunków kształcenia do potrzeb regionalnego rynku pracy. Szkoły zawodowe nie nadążają za dynamicznymi zmianami jakie niesie za sobą postęp technologiczny, komputeryzacja społeczeństwa oraz innowacyjne rozwiązania i oferują wciąż te same kierunki nauczania. Przyczynia się to niedopasowania zawodów do oczekiwań przyszłych pracodawców. Jednak system kształcenia zawodowego bez udziału przedsiębiorców jest niemożliwy. Ważne jest zatem wypracowanie odpowiednich **modeli nauczania**, aby zlikwidować istniejące bariery w tej sferze.

W ramach projektu zweryfikowana zostanie możliwość zaadaptowania w województwie podlaskim rozwiązań europejskich w tym zakresie, ze szczególnym uwzględnieniem:

- » Modelu nauczania dualnego (DSK),
- » Modelu elastycznego potwierdzania kwalifikacji (MES),
- » Modelu planowania kariery zawodowej (DOZ).

Projekt innowacyjny, który realizuje Forum Inicjatyw Rozwojowych wraz z Partnerami, przewiduje realizację działań badawczych, wdrożeniowych i ewaluacyjnych. Etap wdrożeniowy projektu został nazwany "Laboratorium", aby nadać innowacyjny wymiar realizowanemu projektowi. Poprzez realizację projektu chcemy wypracować nowe, ciekawe i skuteczne innowacje w ofercie edukacyjnej, które oparte będą na systemowych rozwiązaniach, doradztwie i potwierdzaniu kwalifikacji.

Projekt "INNOWACJE EDUKACYJNE - program testowania i wdrażania nowych metod modernizacji oferty kształcenia zawodowego w woj. podlaskim" jest jedynym przedsięwzięciem realizowanym woj.

INSTYTUCJE W EDUKACJI



INSTYTUT BADAŃ EDUKACYJNYCH

Instytut Badań Edukacyjnych (IBE)

jest placówką badawczą prowadzącą interdyscyplinarne badania naukowe nad funkcjonowaniem i efektywnością systemu edukacji w Polsce. Instytut uczestniczy w krajowych i międzynarodowych projektach badawczych, przygotowuje raporty, sporządza ekspertyzy oraz pełni funkcje doradcze

Instytut Badań Edukacyjnych
ul. Górczewska 8
01-180 Warszawa
tel: 22 24 17 100;
fax: 22 24 17 111
e-mail: ibe@ibe.edu.pl
www.ibe.edu.pl

INSTYTUT BADAŃ EDUKACYJNYCH

Do głównych obszarów zainteresowań badawczych Instytutu należą:

- nowa podstawa programowa oraz problemy dydaktyk przedmiotowych,
- pomiar i analiza osiągnięć edukacyjnych uczniów,
- psychologiczne i pedagogiczne podstawy osiągnięć szkolnych,
- relacje pomiędzy systemem edukacji a rynkiem pracy, w tym zwłaszcza monitorowanie sytuacji osób młodych wchodzących na rynek pracy,
- uczenie się przez całe życie (lifelong learning) i badania systemu kwalifikacji,
- ekonomiczne uwarunkowania kształcenia, finansowanie edukacji i inne szeroko rozumiane problemy ekonomii edukacji,
- warunki pracy, czas pracy, status zawodowy i kompetencje nauczycieli,
- instytucjonalno-prawne problemy systemu edukacji i polityki edukacyjnej.



Instytut Badań Edukacyjnych

Instytut Badań Edukacyjnych (IBE) jest placówką badawczą prowadzącą interdyscyplinarne badania naukowe nad funkcjonowaniem i efektywnością systemu edukacji w Polsce. Instytut uczestniczy w krajowych i międzynarodowych projektach badawczych, przygotowuje raporty, sporządza ekspertyzy oraz pełni funkcje doradcze.

aktualności



Seminarium: w Krakowie o lekturach

7-8 grudnia 2011 r. w Krakowie odbyło się seminarium zatytułowane „Doświadczenie lektury. Krytyka literacka i dydaktyka literatury wobec nowego odbiorcy i wyzwań interpretacji. Diagnozy i wnioski dla edukacji szkolnej”. Spotkanie zostało zorganizowane przez Instytut Badań Edukacyjnych, Katedrę Edukacji Polonistycznej Uniwersytetu Jagiellońskiego i Katedrę Krytyki Współczesnej UJ. Więcej na eduentuzjasci.pl



IBE uznanym ekspertem

Z przyjemnością informujemy, że 12

projekty systemowe IBE

KWALIFIKACJE PO EUROPEJSKU

Podstawowym efektem prac projektu ma być dopracowanie modelu Krajowych Ram Kwalifikacji oraz wypracowanie raportu referencyjnego. Zapraszamy na kwalifikacje.org.pl



Więcej...

badania ibe

OŚRODEK ROZWOJU EDUKACJI

Ośrodek Rozwoju Edukacji

jest publiczną placówką doskonalenia nauczycieli o zasięgu ogólnokrajowym prowadzoną przez Ministra Edukacji Narodowej.

Celem Ośrodka jest działanie na rzecz podnoszenia jakości edukacji, w szczególności przez wspieranie szkół i placówek w realizacji ich zadań, wspieranie zmian wprowadzanych w systemie oświaty w zakresie doskonalenia zawodowego nauczycieli.

Pełni także rolę instytucji zaangażowanej we wdrażanie edukacyjnych działań w Programie Kapitał Ludzki

Ośrodek Rozwoju Edukacji

Aleje Ujazdowskie 28

00-478 Warszawa

tel. 22 345 37 00

fax 22 345 37 70

mail:

sekretariat@ore.edu.pl

www.ore.edu.pl



OŚRODEK ROZWOJU EDUKACJI



[Strona główna](#)

[O Ośrodku](#)

[Kontakt](#)

Newsletter



Szukaj



Wydziały ORE

[Rozwoju Szkół i Placówek](#)

[Resocjalizacji i Socjoterapii](#)

[Specjalnych Potrzeb Edukacyjnych](#)

[Wychowania i Profilaktyki](#)

[Edukacji Językowej](#)

[Informacji i Promocji](#)

[Rozwoju Kompetencji Społecznych i Obywatelskich](#)

Projekty systemowe POKL

[Nadzór pedagogiczny](#)

[Scholaris](#)

[Uczeń zdolny](#)

[Wdrożenie podstawy programowej](#)

[Wspieranie nauczycieli i szkół](#)

[Zarządzanie oświatą](#)

Projekty konkursowe POKL

[IP2 dla Priorytetu III](#)

System Kierowania do MOW i MOS

O Ośrodku



OŚRODEK ROZWOJU EDUKACJI

Aleje Ujazdowskie 28

00-478 Warszawa

tel. 22 345 37 00, fax 22 345 37 70

ul. Polna 46a

00-644 Warszawa

tel. 22 825 44 51 (do 53)

Ośrodek Rozwoju Edukacji jest publiczną placówką doskonalenia nauczycieli o zasięgu ogólnokrajowym prowadzoną przez Ministra Edukacji Narodowej. Powstał z dniem 1 stycznia 2010 roku w wyniku połączenia Centralnego Ośrodka Doskonalenia Nauczycieli i Centrum Metodycznego Pomocy Psychologiczno-Pedagogicznej.

Celem Ośrodka jest działanie na rzecz podnoszenia jakości edukacji, w szczególności przez wspieranie szkół i placówek w realizacji ich zadań, wspieranie zmian wprowadzanych w systemie oświaty w zakresie doskonalenia zawodowego nauczycieli.

Statut Ośrodka Rozwoju Edukacji



FUNDACJA ROZWOJU SYSTEMU EDUKACJI

Fundacja Rozwoju Systemu Edukacji

jest fundacją Skarbu Państwa.

Głównym celem Fundacji jest szeroko pojmowane wspieranie działań na rzecz rozwoju edukacji w Polsce. FRSE realizuje swój cel poprzez koordynację programów edukacyjnych Unii Europejskiej i nie tylko.

Dzięki działalności FRSE setki tysięcy osób w każdym wieku bez względu na wykształcenie i posiadane umiejętności miały szansę uczestniczyć w projektach edukacyjnych realizowanych przy wsparciu Unii Europejskiej. Udział w programach pozwala nie tylko na zdobycie wiedzy z konkretnych dziedzin, ale przede wszystkim uczy aktywności i odwagi w podejmowaniu działań, które zmieniają otaczającą nas rzeczywistość.

Fundacja Rozwoju Systemu Edukacji

ul. Mokotowska 43,
00-551 Warszawa
tel.: 22 46-31-000

e-mail: kontakt@frse.org.pl
www.frse.org.pl

Programy FRSE:

[UCZENIE SIĘ PRZEZ CAŁE ŻYCIE](#)

[MŁODZIEŻ W DZIAŁANIU](#)

[COMENIUS](#)

[ERASMUS](#)

[LEONARDO DA VINCI](#)

[GRUNDTVIG](#)

[WIZYTY STUDYJNE](#)

[WIZYTY PRZYGOTOWAWCZE LLP](#)

Uczenie się przez całe życie »

"Uczenie się przez całe życie" to program Unii Europejskiej, w skład którego wchodzi programy Erasmus, Leonardo da Vinci, Comenius i Grundtvig. Jego celem jest rozwój różnych form uczenia się przez poprzec wspieranie współpracy między systemami edukacji i szkoleń w krajach uczestniczących.

[» odwiedź stronę programu »](#)

AKTUALNOŚCI FRSE



Języki to moja pasja! Wystawa na 10-lecie European Language Label w Polsce

Data: 17.01.2012

W dniach 19 stycznia-9 lutego 2012 r. w Bibliotece Uniwersyteckiej na warszawskim Powiślu będzie można oglądać wystawę

FRSE CZŁONKIEM ACA



FRSE została przyjęta do Stowarzyszenia Współpracy

ZAPRENUMERUJ NEWSLETTER!

Email: *

Zapisz się!

Wypisz się

FUNDACJA NA RZECZ NAUKI POLSKIEJ

Fundacja na rzecz Nauki Polskiej

istnieje od 1991 r. i jest niezależną, samofinansującą się instytucją pozarządową typu *non profit*, która realizuje misję wspierania nauki. Jest największym w Polsce pozabudżetowym źródłem finansowania nauki.

Cele Fundacji to:

- wspieranie uznanych przez środowisko naukowców i zespołów badawczych pracujących w tych obszarach nauki, które posiadają znaczenie dla rozwoju cywilizacyjnego, kulturowego i gospodarczego Polski oraz jej międzynarodowego prestiżu
- wspieranie transferu polskich osiągnięć naukowych do praktyki gospodarczej
- wspomaganie inicjatyw inwestycyjnych służących nauce w Polsce

Fundacja na rzecz Nauki Polskiej

02-548 WARSZAWA

ul. Grażyny 11

tel. (22) 845 95 00

faks (22) 845 95 05

mail: fnp@fnp.org.pl

www.fnp.org.pl

Wspierać najlepszych,
aby mogli stać się jeszcze lepsi

O Fundacji / Aktualności / Programy / Współpraca międzynarodowa / Biuro Prasowe / Kontakt Newsletter

Aktualności



19.01.2012 Zapraszamy na spotkanie z autorką książki 25 stycznia o godz. 18.00 w Kafeterii Dworu Artusa w Toruniu (Rynek Staromiejski 6) odbędzie się spotkanie autorskie z prof. Mirosławą Buchholtz, autorką wydanej w serii Monografie FNP książki Henry James i [Czytaj całość >>>](#)

13.01.2012 Rozpoczynamy nabory wniosków w programach TEAM, HOMING PLUS i POMOST Do 15 marca br. będzie można składać wnioski w programach TEAM, HOMING PLUS i POMOST. [Czytaj całość >>>](#)



11.01.2012 Prof. Horodecki laureatem grantu ERC Profesor Ryszard Horodecki, fizyk, laureat Nagrody FNP w obszarze nauk ścisłych z 2008 r. otrzymał prestiżowy Advanced Grant przyznawany doświadczonym badaczom przez European Research Council w programie „Ideas”. Prof. Horodecki [Czytaj całość >>>](#)

03.01.2012 Polscy astronomowie docenieni Z przyjemnością informujemy o wielkim wyróżnieniu polskiego projektu astronomicznego Solaris - został on wybrany do grupy pięciu przedsięwzięć naukowych, jakie zostaną zaprezentowane na uroczystej gali z okazji [Czytaj całość >>>](#)

21.12.2011 Laureat Polskiego Honorowego Stypendium im. A. von Humboldta Prof. Michael Giersig, specjalista w dziedzinie fizyki cząstek elementarnych oraz

20.12.2011 Programy FNP w 2012 roku Prezentujemy nowy program, jaki Fundacja będzie realizować w 2012 r. Na wsparcie najlepszych uczonych i zespołów

Nie przegap



Znajdź program

Wybierz adresatów lub typ programu:

Program dla

Typ programu

Nazwa programu

Wyczyść

Szukaj



Programy finansowane z Funduszy Strukturalnych



Logo FNP do pobrania

Galeria



Monografie FNP



Ministerstwo
Edukacji
Narodowej

- www.men.gov.pl

MINISTERSTWO
EDUKACJI
NARODOWEJ



Ministerstwo
Nauki i
Szkolnictwa
Wyższego

- www.mnsw.gov.pl



Ministerstwo Nauki
i Szkolnictwa Wyższego

Centralny Punkt Informacyjny Funduszy Europejskich

ul. Żurawia 3/5, 00-503 Warszawa
tel. 22 626 06 32, 22 626 06 33, 22 745 05 46

faks 22 201 97 25

punktinformacyjny@cpe.gov.pl
www.funduszeuropejskie.gov.pl

Agnieszka Pogorzelska

DZIĘKUJĘ ZA UWAGĘ!