




NARODOWA STRATEGIA SPÓJNOŚCI





Rok Janusza Korczaka

FUNDUSZE EUROPEJSKIE NA DZIAŁALNOŚĆ INTEGRACYJNĄ I EDUKACYJNĄ

PLAN SPOTKANIA

- 1. Specyfika Programu Kapitał Ludzki**
- 2. Finansowanie działalności w dziedzinie integracji w 2012 r.**
- 3. Finansowanie działalności w dziedzinie edukacji w 2012 r.**
- 4. Źródła informacji**

PROGRAM KAPITAŁ LUDZKI



CELE POKL

Głównym Programu Kapitał Ludzki (POKL) jest wzrost zatrudnienia i spójności społecznej, do osiągnięcia tego celu przyczynia się realizacja sześciu celów strategicznych:

- ❖ Podniesienie poziomu aktywności zawodowej oraz zdolności do zatrudnienia osób bezrobotnych i biernych zawodowo
- ❖ Zmniejszenie obszarów wykluczenia społecznego
- ❖ Poprawa zdolności adaptacyjnych pracowników i przedsiębiorstw do zmian zachodzących w gospodarce
- ❖ Upowszechnienie edukacji społeczeństwa na każdym etapie kształcenia przy równoczesnym zwiększeniu jakości usług edukacyjnych i ich silniejszym powiązaniu z potrzebami gospodarki opartej na wiedzy
- ❖ Zwiększenie potencjału administracji publicznej w zakresie opracowywania polityk i świadczenia usług wysokiej jakości oraz wzmocnienie mechanizmów partnerstwa
- ❖ Wzrost spójności terytorialnej

STRUKTURA POKL

PRIORYTETY REALIZOWANE NA SZCZEBLU CENTRALNYM:

- I. **Zatrudnienie i integracja społeczna**
- II. Rozwój zasobów ludzkich i potencjału adaptacyjnego przedsiębiorstw oraz poprawa stanu zdrowia osób pracujących
- III. **Wysoka jakość systemu oświaty**
- IV. Szkolnictwo wyższe i nauka
- V. Dobre rządzenie

PRIORYTETY REALIZOWANE NA SZCZEBLU REGIONALNYM:

- VI. Rynek pracy otwarty dla wszystkich
- VII. **Promocja integracji społecznej**
- VIII. Regionalne kadry gospodarki
- IX. **Rozwój wykształcenia i kompetencji w regionach**

Program Kapitał Ludzki - dofinansowanie EFS, szkolenia z EFS, szkolenia dla bezrobotnych - Windows Internet Explorer

http://www.efs.gov.pl

Ulubione Program Kapitał Ludzki - dofinansowanie EFS, szkoleni...

Strona główna | Mapa strony | Słowniczek | Zasady promocji | Kontakt | FAQ | English version

Fundusze Europejskie

Portal Funduszy Europejskich

Program Kapitał Ludzki

Wiadomości >	Wstęp do Programu >
Nabór wniosków >	Institucje realizujące Program >
Szkolenia i konferencje >	Poradnik beneficjenta >
Dokumenty i wytyczne >	Działania promocyjne >
Analizy raporty i podsumowania >	Projekty w Programie >

Szukaj: >

Jak realizować i uczestniczyć w Projektach Programu Kapitał Ludzki

Wybierz Program

Serwisy Funduszy Europejskich

Dla kogo fundusze? >

Skorzystaj z wyszukiwarki dotacji - odpowiedz na kilka prostych pytań i dowiedz się jakie masz możliwości uzyskania wsparcia z Funduszy Europejskich na swój projekt.

[Wyszukiwarka dotacji >>](#)

Cykl życia projektu >

> 1. Wniosek o dofinansowanie	> 2. Ocena Twojego projektu
> 3. Podpisz umowę	> 4. Realizacja działań
> 5. Sprawozdawczość	> 6. Kontrola projektu

Spot promujący Program Kapitał Lu.

Zobacz spot, przygotowany w ramach kampanii "Na tropie Funduszy", promujący efekty realizacji Programu Kapitał Ludzki:



0:00 / 0:30

Wiadomości >>

RSS

Aktualności Nabór wniosków Szkolenia, konferencje Zmiany w dokumentach

Fundusze Europejskie dla Polski

INTEGRACJA SPOŁĘCZNA



CENTRALNA CZĘŚĆ PROGRAMU KAPITAŁ LUDZKI – PRIORYTET I

Poddziaływanie 1.3.1 Projekty na rzecz społeczności
romskiej

Działanie 1.5 Wspieranie rozwiązań na rzecz
godzenia życia zawodowego i rodzinnego

PODDZIAŁANIE 1.3.1 PROJEKTY NA RZECZ SPOŁECZNOŚCI ROMSKIEJ

TYPY PROJEKTÓW

- projekty obejmujące działania z zakresu zatrudnienia, edukacji, integracji społecznej i zdrowia, przyczyniające się do aktywizacji społeczno - zawodowej społeczności romskiej

BENEFICJENCI

- wszystkie podmioty niezależnie od formy prawnej (z wyłączeniem osób fizycznych)

GRUPA DOCELOWA

- członkowie społeczności romskiej
- instytucje i podmioty działające na rzecz społeczności romskiej w Polsce
- osoby z otoczenia społeczności romskiej

PODDZIAŁANIE 1.3.1 PROJEKTY NA RZECZ SPOŁECZNOŚCI ROMSKIEJ

Władza Wdrażająca Programy Europejskie

ul. Rakowiecka 2a

02-517 Warszawa

tel. 22 542 84 00, 22 542 84 01

faks 22 542 84 44, 22 542 84 45

e-mail: wwpe@wwpe.gov.pl

www.wwpe.gov.pl



KAPITAŁ LUDZKI
NARODOWA STRATEGIA SPÓJNOŚCI

NABÓR WNIOSKÓW:
TRWA OD 8 LUTEGO 2012



DZIAŁANIE 1.5 WSPIERANIE ROZWIĄZAŃ NA RZECZ GODZENIA ŻYCIA ZAWODOWEGO I RODZINNEGO

TYPY PROJEKTÓW

- wdrażanie i upowszechnianie rozwiązań służących godzeniu życia zawodowego i rodzinnego oraz wspierających powrót do pracy po przerwie związanej z urodzeniem i wychowaniem dzieci (żłobki, kluby dziecięce, dzienni opiekunowie),
- upowszechnianie idei równych szans, w tym m.in. poprzez organizowanie ogólnopolskich kampanii informacyjno – promocyjnych

BENEFICJENCI

- wszystkie podmioty niezależnie od formy prawnej (z wyłączeniem osób fizycznych)

GRUPA DOCELOWA

- osoby powracające na rynek pracy po przerwie związanej z urodzeniem i/lub wychowaniem dzieci
- pracodawcy

DZIAŁANIE 1.5 WSPIERANIE ROZWIĄZAŃ NA RZECZ GODZENIA ŻYCIA ZAWODOWEGO I RODZINNEGO

**Ministerstwo Pracy i Polityki
Społecznej**

Departament Wdrażania EFS

ul. Tamka 3

00-349 Warszawa

tel. 22 461 63 04, 22 461 63 05

fax. 22 461 62 64

www.kapitalludzki.gov.pl



KAPITAŁ LUDZKI
NARODOWA STRATEGIA SPÓJNOŚCI

NABÓR WNIOSKÓW:
20.02 – 17.04.2012



REGIONALNA CZĘŚĆ PROGRAMU KAPITAŁ LUDZKI – PRIORYTET VII

Poddziałanie 7.2.1 Aktywizacja zawodowa i społeczna osób zagrożonych wykluczeniem społecznym

Poddziałanie 7.2.2 Wsparcie ekonomii społecznej

Działanie 7.4 Niepełnosprawni na rynku pracy

PODDZIAŁANIE 7.2.1 AKTYWIZACJA ZAWODOWA I SPOŁECZNA OSÓB ZAGROŻONYCH WYKLUCZENIEM SPOŁECZNYM

TYPY PROJEKTÓW

- wsparcie dla tworzenia i/lub działalności podmiotów integracji społecznej
- działania prowadzące do poszukiwania i testowania długookresowych źródeł finansowania podmiotów integracji społecznej
- kursy i szkolenia umożliwiające nabycie, podniesienie lub zmianę kwalifikacji i kompetencji zawodowych oraz rozwijanie umiejętności i kompetencji społecznych, niezbędnych na rynku pracy
- staże, subsydiowane zatrudnienie i zajęcia reintegracji zawodowej u pracodawcy
- poradnictwo psychologiczne, psychospołeczne, prowadzące do integracji społecznej i zawodowej
- rozwój nowych form i metod wsparcia integracji zawodowej i społecznej
- rozwój usług społecznych przezwyciężających indywidualne bariery w integracji społecznej
- wsparcie tworzenia i działalności środowiskowych instytucji aktywizujących osoby niepełnosprawne, w tym zaburzone psychicznie
- promocja i wsparcie wolontariatu
- wsparcie dla tworzenia i funkcjonowania pozaszkolnych form integracji społecznej młodzieży
- poradnictwo zawodowe oraz pośrednictwo pracy

PODDZIAŁANIE 7.2.1 AKTYWIZACJA ZAWODOWA I SPOŁECZNA OSÓB ZAGROŻONYCH WYKLUCZENIEM SPOŁECZNYM

BENEFICJENCI

- wszystkie podmioty niezależnie od formy prawnej (z wyłączeniem osób fizycznych)

GRUPA DOCELOWA

- osoby niezatrudnione, w wieku aktywności zawodowej (15 - 64 lata) zagrożone wykluczeniem społecznym (zgodnie z ustawą o pomocy społecznej)
- osoby zatrudnione - do wsparcia kwalifikują się jedynie te osoby zatrudnione, których dochód nie jest wyższy niż dwukrotność kryteriów dochodowych, o których mowa w art. 8 ustawy o pomocy społecznej
- otoczenie osób wykluczonych społecznie
- instytucje pomocy i integracji społecznej i ich pracownicy lub wolontariusze

PODDZIAŁANIE 7.2.1 AKTYWIZACJA ZAWODOWA I SPOŁECZNA OSÓB ZAGROŻONYCH WYKLUCZENIEM SPOŁECZNYM

WOJEWÓDZTWO	INSTYTUCJA	NABÓR WNIOSKÓW 2012
DOLNOŚLĄSKIE	WOJEWÓDZKI URZĄD PRACY	2.02 – 2.03.2012 09.2012
KUJAWSKO-POMORSKIE	REGIONALNY OŚRODEK POLITYKI SPOŁECZNEJ	II KWARTAŁ 2012
LUBELSKIE	WOJEWÓDZKI URZĄD PRACY	III KWARTAŁ 2012
LUBUSKIE	URZĄD MARSZAŁKOWSKI	04.2012
ŁÓDZKIE	WOJEWÓDZKI URZĄD PRACY	-
MAŁOPOLSKIE	WOJEWÓDZKI URZĄD PRACY	III KWARTAŁ 2012
MAZOWIECKIE	MAZOWIECKA JEDNOSTKA WDRAŻANIA PROGRAMÓW UNIJNYCH	9.02 – 8.03.2012 4.06 – 3.07.2012
OPOLSKIE	WOJEWÓDZKI URZĄD PRACY	III KWARTAŁ 2012

PODDZIAŁANIE 7.2.1 AKTYWIZACJA ZAWODOWA I SPOŁECZNA OSÓB ZAGROŻONYCH WYKLUCZENIEM SPOŁECZNYM

WOJEWÓDZTWO	INSTYTUCJA	NABÓR WNIOSKÓW 2012
PODKARPACKIE	WOJEWÓDZKI URZĄD PRACY	II KWARTAŁ 2012
PODLASKIE	URZĄD MARSZAŁKOWSKI	I KWARTAŁ 2012
POMORSKIE	URZĄD MARSZAŁKOWSKI	-
ŚLĄSKIE	WOJEWÓDZKI URZĄD PRACY	05.2012 08.2012
ŚWIĘTOKRZYSKIE	ŚWIĘTOKRZYSKIE BIURO ROZWOJU REGIONALNEGO	II KWARTAŁ 2012
WARMIŃSKO – MAZURSKIE	REGIONALNY OŚRODEK POLITYKI SPOŁECZNEJ	II KWARTAŁ 2012
WIELKOPOLSKIE	WOJEWÓDZKI URZĄD PRACY	I KWARTAŁ 2012 IV KWARTAŁ 2012
ZACHODNIOPOMORSKIE	WOJEWÓDZKI URZĄD PRACY	II KWARTAŁ 2012

PODDZIAŁANIE 7.2.2 WSPARCIE EKONOMII SPOŁECZNEJ

TYPY PROJEKTÓW

- wsparcie dla utworzenia i/lub funkcjonowania (w tym wzmocnienia potencjału) instytucji otoczenia sektora ekonomii społecznej, świadczących w ramach projektu w sposób komplementarny i łączny usługi prawne, księgowe, marketingowe; doradztwo; szkolenia; usługi wspierające rozwój partnerstwa lokalnego na rzecz ekonomii społecznej; promocję ekonomii społecznej i zatrudnienia w sektorze ekonomii społecznej,
- wsparcie na założenie spółdzielni socjalnej, przystąpienie do lub zatrudnienie w spółdzielni socjalnej,
- działania prowadzące do poszukiwania i testowania długookresowych źródeł finansowania instytucji otoczenia sektora ekonomii społecznej oraz spółdzielni socjalnych

PODDZIAŁANIE 7.2.2 WSPARCIE EKONOMII SPOŁECZNEJ

BENEFICJENCI

- wszystkie podmioty niezależnie od formy prawnej (z wyłączeniem osób fizycznych)

GRUPA DOCELOWA

- osoby fizyczne
- podmioty ekonomii społecznej
- instytucje rynku pracy oraz pomocy i integracji społecznej w obszarze promocji ekonomii społecznej i zatrudnienia w sektorze ekonomii społecznej oraz rozwoju partnerstwa
- jednostki samorządu terytorialnego
- spółdzielnie socjalne

PODDZIAŁANIE 7.2.2 WSPARCIE EKONOMII SPOŁECZNEJ

WOJEWÓDZTWO	INSTYTUCJA	NABÓR WNIOSKÓW 2012
DOLNOŚLĄSKIE	WOJEWÓDZKI URZĄD PRACY	03.2012 06.2012
KUJAWSKO-POMORSKIE	REGIONALNY OŚRODEK POLITYKI SPOŁECZNEJ	-
LUBELSKIE	WOJEWÓDZKI URZĄD PRACY	II KWARTAŁ 2012
LUBUSKIE	URZĄD MARSZAŁKOWSKI	04.2012 06.2012
ŁÓDZKIE	WOJEWÓDZKI URZĄD PRACY	I KWARTAŁ 2012
MAŁOPOLSKIE	WOJEWÓDZKI URZĄD PRACY	I KWARTAŁ 2012
MAZOWIECKIE	MAZOWIECKA JEDNOSTKA WDRAŻANIA PROGRAMÓW UNIJNYCH	-
OPOLSKIE	WOJEWÓDZKI URZĄD PRACY	-

PODDZIAŁANIE 7.2.2 WSPARCIE EKONOMII SPOŁECZNEJ

WOJEWÓDZTWO	INSTYTUCJA	NABÓR WNIOSKÓW 2012
PODKARPACKIE	WOJEWÓDZKI URZĄD PRACY	-
PODLASKIE	URZĄD MARSZAŁKOWSKI	I KWARTAŁ 2012
POMORSKIE	URZĄD MARSZAŁKOWSKI	I KWARTAŁ 2012
ŚLĄSKIE	WOJEWÓDZKI URZĄD PRACY	03.2012
ŚWIĘTOKRZYSKIE	ŚWIĘTOKRZYSKIE BIURO ROZWOJU REGIONALNEGO	II KWARTAŁ 2012
WARMIŃSKO – MAZURSKIE	REGIONALNY OŚRODEK POLITYKI SPOŁECZNEJ	I KWARTAŁ 2012
WIELKOPOLSKIE	WOJEWÓDZKI URZĄD PRACY	II KWARTAŁ 2012
ZACHODNIOPOMORSKIE	WOJEWÓDZKI URZĄD PRACY	II KWARTAŁ 2012

DZIAŁANIE 7.4 NIEPEŁNOSPRAWNI NA RYNKU PRACY

TYPY PROJEKTÓW

- Programy aktywizacji społeczno-zawodowej osób niepełnosprawnych, w ramach których dla każdego z uczestników przygotowywane i realizowane są indywidualne plany działania, opracowane w oparciu o analizę predyspozycji zawodowych danej osoby niepełnosprawnej:
 - Poradnictwo psychologiczne i psychospołeczne, prowadzące do integracji społecznej i zawodowej,
 - Kursy i szkolenia umożliwiające nabycie, podniesienie lub zmianę kwalifikacji i kompetencji zawodowych oraz rozwijanie umiejętności i kompetencji społecznych, niezbędnych na rynku pracy,
 - Poradnictwo zawodowe,
 - Pośrednictwo pracy,
 - Zatrudnienie wspomagane obejmując wsparcie osoby niepełnosprawnej przez trenera pracy/asystenta zawodowego u pracodawcy,
 - Staże i praktyki zawodowe,
 - Subsydiowane zatrudnienie,
 - Skierowanie do pracy w Zakładzie Aktywności Zawodowej i sfinansowanie kosztów zatrudnienia w ZAZ,
 - Usługi społeczne przewyższające indywidualne bariery w integracji społecznej i powrocie na rynek pracy, w tym usługi asystenta osobistego

DZIAŁANIE 7.4 NIEPEŁNOSPRAWNI NA RYNKU PRACY

BENEFICJENCI

- wszystkie podmioty niezależnie od formy prawnej (z wyłączeniem osób fizycznych)

GRUPA DOCELOWA

- osoby niepełnosprawne niezatrudnione, w wieku aktywności zawodowej (15 - 64 lata),
- osoby niepełnosprawne zatrudnione - do wsparcia kwalifikują się jedynie te osoby zatrudnione, których dochód nie jest wyższy niż dwukrotność kryteriów dochodowych, o których mowa w art. 8 ustawy o pomocy społecznej,
- otoczenie osób niepełnosprawnych

DZIAŁANIE 7.4 NIEPEŁNOSPRAWNI NA RYNKU PRACY

WOJEWÓDZTWO	INSTYTUCJA	NABÓR WNIOSKÓW 2012
DOLNOŚLĄSKIE	WOJEWÓDZKI URZĄD PRACY	03.2012
KUJAWSKO-POMORSKIE	REGIONALNY OŚRODEK POLITYKI SPOŁECZNEJ	II KWARTAŁ 2012
LUBELSKIE	WOJEWÓDZKI URZĄD PRACY	III KWARTAŁ 2012
LUBUSKIE	URZĄD MARSZAŁKOWSKI	06.2012
ŁÓDZKIE	WOJEWÓDZKI URZĄD PRACY	I KWARTAŁ 2012
MAŁOPOLSKIE	WOJEWÓDZKI URZĄD PRACY	II KWARTAŁ 2012
MAZOWIECKIE	MAZOWIECKA JEDNOSTKA WDRAŻANIA PROGRAMÓW UNIJNYCH	23.04 – 23.05.2012
OPOLSKIE	WOJEWÓDZKI URZĄD PRACY	I KWARTAŁ 2012

DZIAŁANIE 7.4 NIEPEŁNOSPRAWNI NA RYNKU PRACY

WOJEWÓDZTWO	INSTYTUCJA	NABÓR WNIOSKÓW 2012
PODKARPACKIE	WOJEWÓDZKI URZĄD PRACY	III KWARTAŁ 2012
PODLASKIE	URZĄD MARSZAŁKOWSKI	I KWARTAŁ 2012
POMORSKIE	URZĄD MARSZAŁKOWSKI	II KWARTAŁ 2012
ŚLĄSKIE	WOJEWÓDZKI URZĄD PRACY	09.2012
ŚWIĘTOKRZYSKIE	ŚWIĘTOKRZYSKIE BIURO ROZWOJU REGIONALNEGO	III KWARTAŁ 2012
WARMIŃSKO – MAZURSKIE	REGIONALNY OŚRODEK POLITYKI SPOŁECZNEJ	II KWARTAŁ 2012
WIELKOPOLSKIE	WOJEWÓDZKI URZĄD PRACY	III KWARTAŁ 2012
ZACHODNIOPOMORSKIE	WOJEWÓDZKI URZĄD PRACY	02-03.2012

EDUKACJA



CENTRALNA CZĘŚĆ PROGRAMU KAPITAŁ LUDZKI – PRIORYTET III

Poddziaływanie 3.3.4 Modernizacja treści i metod kształcenia

Poddziaływanie 3.4.3 Upowszechnienie uczenia się przez całe życie

PODDZIAŁANIE 3.3.4 MODERNIZACJA TREŚCI I METOD KSZTAŁCENIA

TYPY PROJEKTÓW

- opracowanie i pilotażowe wdrożenie innowacyjnych programów, materiałów dydaktycznych i metod kształcenia dotyczących m.in. kształcenia w zakresie nauk matematycznych, przyrodniczych i technicznych oraz przedsiębiorczości
- ponadregionalne programy rozwijania kompetencji kluczowych uczniów w szczególności w zakresie: technologii informacyjno-komunikacyjnych, języków obcych, przedsiębiorczości, nauk przyrodniczo – matematycznych

BENEFICJENCI

- wszystkie podmioty niezależnie od formy prawnej (z wyłączeniem osób fizycznych)

GRUPA DOCELOWA

- szkoły i placówki oświatowe
- uczelnie i jednostki naukowe
- administracja oświatowa
- organy prowadzące szkoły i placówki

PODDZIAŁANIE 3.3.4 MODERNIZACJA TREŚCI I METOD KSZTAŁCENIA

Ośrodek Rozwoju Edukacji

Aleje Ujazdowskie 28

00-478 Warszawa

tel. 22 345 37 00

fax 22 345 37 70

mail: sekretariat@ore.edu.pl

www.ore.edu.pl

Instytucja Pośrednicząca II Stopnia

Aleja Szucha 25

00-918 Warszawa

tel. 22 34-74-850



KAPITAŁ LUDZKI

NARODOWA STRATEGIA SPÓJNOŚCI

NABÓR WNIOSKÓW:
TRWA OD 2 STYCZNIA 2012



PODDZIAŁANIE 3.4.3 UPOWSZECHNIENIE UCZENIA SIĘ PRZEZ CAŁE ŻYCIE

TYPY PROJEKTÓW

- opracowanie narzędzi diagnostycznych i materiałów metodycznych wspomagających proces rozpoznawania predyspozycji i zainteresowań zawodowych uczniów
- opracowanie i pilotażowe wdrożenie programów doskonalenia zawodowego w przedsiębiorstwach dla nauczycieli kształcenia zawodowego

BENEFICJENCI

- wszystkie podmioty niezależnie od formy prawnej (z wyłączeniem osób fizycznych)

GRUPA DOCELOWA

- uczniowie
- nauczyciele i doradcy zawodowi
- instytucje oświatowe prowadzące doradztwo edukacyjno-zawodowe
- placówki kształcenia i doskonalenia nauczycieli
- szkoły i placówki oświatowe oraz ich organy prowadzące

PODDZIAŁANIE 3.4.3 UPOWSZECHNIENIE UCZENIA SIĘ PRZEZ CAŁE ŻYCIE

Ośrodek Rozwoju Edukacji

Aleje Ujazdowskie 28

00-478 Warszawa

tel. 22 345 37 00

fax 22 345 37 70

mail: sekretariat@ore.edu.pl

www.ore.edu.pl

Instytucja Pośrednicząca II Stopnia

Aleja Szucha 25

00-918 Warszawa

tel. 22 34-74-850



KAPITAŁ LUDZKI

NARODOWA STRATEGIA SPÓJNOŚCI

NABÓR WNIOSKÓW:

OD 7 KWIETNIA 2011

(RUNDY KONKUSOWE – OBECNIE IX)



REGIONALNA CZĘŚĆ PROGRAMU KAPITAŁ LUDZKI – PRIORYTET IX

Poddziałanie 9.1.1 Zmniejszanie nierówności w stopniu upowszechnienia edukacji przedszkolnej

Poddziałanie 9.1.2. „Wyrównywanie szans edukacyjnych uczniów z grup o utrudnionym dostępie do edukacji oraz zmniejszanie różnic w jakości usług edukacyjnych”

Działanie 9.2 „Podniesienie atrakcyjności i jakości szkolnictwa zawodowego”

Działanie 9.4 „Wysoko wykwalifikowane kadry systemu oświaty”

REGIONALNA CZĘŚĆ PROGRAMU KAPITAŁ LUDZKI – PRIORYTET IX

Działanie 9.5 Oddolne inicjatywy edukacyjne na obszarach wiejskich

Poddziałanie 9.6.1 „Upowszechnienie kształcenia osób dorosłych w formach szkolnych”

Poddziałanie 9.6.2 „Podwyższanie kompetencji osób dorosłych w zakresie ICT i znajomości języków obcych”

PRZEDSZKOLA

- PODDZIAŁANIE 9.1.1 W PROGRAMIE KAPITAŁ LUDZKI
- ZMNIEJSZANIE NIERÓWNOŚCI W DOSTĘPIE DO EDUKACJI PRZEDSZKOLNEJ

ZAJĘCIA W PRZEDSZKOLACH
USŁUGI DODATKOWE
WYPOSAŻENIE



PODDZIAŁANIE 9.1.1

WOJEWÓDZTWO	INSTYTUCJA	NABÓR WNIOSKÓW 2012
DOLNOŚLĄSKIE	WOJEWÓDZKI URZĄD PRACY	OD 13.02.2012
KUJAWSKO-POMORSKIE	URZĄD MARSZAŁKOWSKI	I KWARTAŁ 2012
LUBELSKIE	URZĄD MARSZAŁKOWSKI	I KWARTAŁ 2012
LUBUSKIE	URZĄD MARSZAŁKOWSKI	02-03.2012
ŁÓDZKIE	URZĄD MARSZAŁKOWSKI	I KWARTAŁ 2012
MAŁOPOLSKIE	WOJEWÓDZKI URZĄD PRACY	III KWARTAŁ 2012
MAZOWIECKIE	MAZOWIECKA JEDNOSTKA Wdrażania Programów Unijnych	23.03 – 24.04.2012
OPOLSKIE	WOJEWÓDZKI URZĄD PRACY	I KWARTAŁ 2012

PODDZIAŁANIE 9.1.1

WOJEWÓDZTWO	INSTYTUCJA	NABÓR WNIOSKÓW 2012
PODKARPACKIE	WOJEWÓDZKI URZĄD PRACY	I KWARTAŁ 2012
PODLASKIE	URZĄD MARSZAŁKOWSKI	I KWARTAŁ 2012
POMORSKIE	URZĄD MARSZAŁKOWSKI	-
ŚLĄSKIE	WOJEWÓDZKI URZĄD PRACY	03.2012
ŚWIĘTOKRZYSKIE	ŚWIĘTOKRZYSKIE BIURO ROZWOJU REGIONALNEGO	I KWARTAŁ 2012
WARMIŃSKO – MAZURSKIE	URZĄD MARSZAŁKOWSKI	29.03 – 27.04.2012
WIELKOPOLSKIE	WOJEWÓDZKI URZĄD PRACY	I KWARTAŁ 2012
ZACHODNIOPOMORSKIE	WOJEWÓDZKI URZĄD PRACY	II KWARTAŁ 2012

ZAJĘCIA POZALEKCYJNE

- PODDZIAŁANIE 9.1.2 W PROGRAMIE KAPITAŁ LUDZKI
- ZMNIEJSZANIE NIERÓWNOŚCI W DOSTĘPIE DO EDUKACJI DLA GRUP O UTRUDNIONYM DOSTĘPIE

ZAJĘCIA POZALEKCYJNE

ZAJĘCIA WYRÓWNAWCZE

DORADZTWO DLA UCZNIÓW

OPIEKA PSYCHOLOGICZNO –
PEDAGOGICZNA

PORADNICTWO ZAWODOWE

INNOWACYJNE FIRMY NAUCZANIA



PODDZIAŁANIE 9.1.2

WOJEWÓDZTWO	INSTYTUCJA	NABÓR WNIOSKÓW 2012
DOLNOŚLĄSKIE	WOJEWÓDZKI URZĄD PRACY	07.2012
KUJAWSKO-POMORSKIE	URZĄD MARSZAŁKOWSKI	-
LUBELSKIE	URZĄD MARSZAŁKOWSKI	I KWARTAŁ 2012
LUBUSKIE	URZĄD MARSZAŁKOWSKI	23.01 – 09.03.2012
ŁÓDZKIE	URZĄD MARSZAŁKOWSKI	-
MAŁOPOLSKIE	WOJEWÓDZKI URZĄD PRACY	II KWARTAŁ 2012
MAZOWIECKIE	MAZOWIECKA JEDNOSTKA WDRAŻANIA PROGRAMÓW UNIJNYCH	27.02 – 27.03.2012
OPOLSKIE	WOJEWÓDZKI URZĄD PRACY	I KWARTAŁ 2012

PODDZIAŁANIE 9.1.2

WOJEWÓDZTWO	INSTYTUCJA	NABÓR WNIOSKÓW 2012
PODKARPACKIE	WOJEWÓDZKI URZĄD PRACY	I KWARTAŁ 2012
PODLASKIE	URZĄD MARSZAŁKOWSKI	I KWARTAŁ 2012
POMORSKIE	URZĄD MARSZAŁKOWSKI	-
ŚLĄSKIE	WOJEWÓDZKI URZĄD PRACY	30.01 – 09.03.2012
ŚWIĘTOKRZYSKIE	ŚWIĘTOKRZYSKIE BIURO ROZWOJU REGIONALNEGO	-
WARMIŃSKO – MAZURSKIE	URZĄD MARSZAŁKOWSKI	09.02 – 08.03.2012
WIELKOPOLSKIE	WOJEWÓDZKI URZĄD PRACY	I KWARTAŁ 2012
ZACHODNIOPOMORSKIE	WOJEWÓDZKI URZĄD PRACY	OD 15 LUTEGO 2012

SZKOLNICTWO ZAWODOWE

- DZIAŁANIE 9.2 W PROGRAMIE KAPITAŁ LUDZKI
- PODNIESIENIE ATRAKCYJNOŚCI I JAKOŚCI SZKOLNICTWA ZAWODOWEGO

ZAJĘCIA POZALEKCYJNE
ZAJĘCIA WYRÓWNAWCZE
DORADZTWO DLA UCZNIÓW
OPIEKA PSYCHOLOGICZNO –
PEDAGOGICZNA
PORADNICTWO ZAWODOWE
STAŻE ZAWODOWE
WSPÓŁPRACA SZKÓŁ Z
PRZEDSIĘBIORSTWAMI
INFRASTRUKTURA



DZIAŁANIE 9.2

WOJEWÓDZTWO	INSTYTUCJA	NABÓR WNIOSKÓW 2012
DOLNOŚLĄSKIE	WOJEWÓDZKI URZĄD PRACY	-
KUJAWSKO-POMORSKIE	URZĄD MARSZAŁKOWSKI	I KWARTAŁ 2012
LUBELSKIE	URZĄD MARSZAŁKOWSKI	I KWARTAŁ 2012
LUBUSKIE	URZĄD MARSZAŁKOWSKI	-
ŁÓDZKIE	URZĄD MARSZAŁKOWSKI	I KWARTAŁ 2012
MAŁOPOLSKIE	WOJEWÓDZKI URZĄD PRACY	-
MAZOWIECKIE	MAZOWIECKA JEDNOSTKA WDRAŻANIA PROGRAMÓW UNIJNYCH	07.03 – 20.04.2012 27.06 – 10.08.2012
OPOLSKIE	WOJEWÓDZKI URZĄD PRACY	I KWARTAŁ 2012

DZIAŁANIE 9.2

WOJEWÓDZTWO	INSTYTUCJA	NABÓR WNIOSKÓW 2012
PODKARPACKIE	WOJEWÓDZKI URZĄD PRACY	-
PODLASKIE	URZĄD MARSZAŁKOWSKI	I KWARTAŁ 2012 III KWARTAŁ 2012
POMORSKIE	URZĄD MARSZAŁKOWSKI	I KWARTAŁ 2012
ŚLĄSKIE	WOJEWÓDZKI URZĄD PRACY	02-03.2012
ŚWIĘTOKRZYSKIE	ŚWIĘTOKRZYSKIE BIURO ROZWOJU REGIONALNEGO	I KWARTAŁ 2012
WARMIŃSKO – MAZURSKIE	URZĄD MARSZAŁKOWSKI	OD 26.04.2012
WIELKOPOLSKIE	WOJEWÓDZKI URZĄD PRACY	II KWARTAŁ 2012
ZACHODNIOPOMORSKIE	WOJEWÓDZKI URZĄD PRACY	OD 15.03.2012

KSZTAŁCENIE NAUCZYCIELI

- DZIAŁANIE 9.4 W PROGRAMIE KAPITAŁ LUDZKI
- DBAŁOŚĆ O WYKWALIFIKOWANE KADRY SYSTEMU OŚWIATY

STUDIA PODYPLOMOWE
KURSY KWALIFIKACYJNE
KURSY I SZKOLENIA
POLITYKA EDUKACYJNA
ZARZĄDZANIE EDUKACJĄ



DZIAŁANIE 9.4

WOJEWÓDZTWO	INSTYTUCJA	NABÓR WNIOSKÓW 2012
DOLNOŚLĄSKIE	WOJEWÓDZKI URZĄD PRACY	OD 06.02.2012
KUJAWSKO-POMORSKIE	URZĄD MARSZAŁKOWSKI	-
LUBELSKIE	URZĄD MARSZAŁKOWSKI	II KWARTAŁ 2012
LUBUSKIE	URZĄD MARSZAŁKOWSKI	-
ŁÓDZKIE	URZĄD MARSZAŁKOWSKI	-
MAŁOPOLSKIE	WOJEWÓDZKI URZĄD PRACY	-
MAZOWIECKIE	MAZOWIECKA JEDNOSTKA Wdrażania Programów Unijnych	09.07 – 06.08.2012
OPOLSKIE	WOJEWÓDZKI URZĄD PRACY	II KWARTAŁ 2012

DZIAŁANIE 9.4

WOJEWÓDZTWO	INSTYTUCJA	NABÓR WNIOSKÓW 2012
PODKARPACKIE	WOJEWÓDZKI URZĄD PRACY	-
PODLASKIE	URZĄD MARSZAŁKOWSKI	III KWARTAŁ 2012
POMORSKIE	URZĄD MARSZAŁKOWSKI	-
ŚLĄSKIE	WOJEWÓDZKI URZĄD PRACY	11.2012
ŚWIĘTOKRZYSKIE	ŚWIĘTOKRZYSKIE BIURO ROZWOJU REGIONALNEGO	II KWARTAŁ 2012
WARMIŃSKO – MAZURSKIE	URZĄD MARSZAŁKOWSKI	09.07 – 06.08.2012
WIELKOPOLSKIE	WOJEWÓDZKI URZĄD PRACY	III KWARTAŁ 2012
ZACHODNIOPOMORSKIE	WOJEWÓDZKI URZĄD PRACY	-

ODDOLNE INICJATYWY EDUKACYJNE

- DZIAŁANIE 9.5 W PROGRAMIE KAPITAŁ LUDZKI
- PROJEKTY EDUKACYJNE INICJOWANE W SPOŁECZNOŚCIACH LOKALNYCH

DZIAŁANIA SZKOLENIOWE
DZIAŁANIA DORADCZE
DZIAŁANIA ANIMACYJNE
POBUDZANIE AKTYWNOŚCI
MIESZKAŃCÓW
DIALOG I PARTNERSTWO



DZIAŁANIE 9.5

WOJEWÓDZTWO	INSTYTUCJA	NABÓR WNIOSKÓW 2012
DOLNOŚLĄSKIE	WOJEWÓDZKI URZĄD PRACY	03.2012
KUJAWSKO-POMORSKIE	URZĄD MARSZAŁKOWSKI	-
LUBELSKIE	URZĄD MARSZAŁKOWSKI	-
LUBUSKIE	URZĄD MARSZAŁKOWSKI	06.2012
ŁÓDZKIE	URZĄD MARSZAŁKOWSKI	-
MAŁOPOLSKIE	WOJEWÓDZKI URZĄD PRACY	-
MAZOWIECKIE	MAZOWIECKA JEDNOSTKA Wdrażania Programów Unijnych	-
OPOLSKIE	WOJEWÓDZKI URZĄD PRACY	-

DZIAŁANIE 9.5

WOJEWÓDZTWO	INSTYTUCJA	NABÓR WNIOSKÓW 2012
PODKARPACKIE	WOJEWÓDZKI URZĄD PRACY	III KWARTAŁ 2012
PODLASKIE	URZĄD MARSZAŁKOWSKI	III KWARTAŁ 2012
POMORSKIE	URZĄD MARSZAŁKOWSKI	II KWARTAŁ 2012
ŚLĄSKIE	WOJEWÓDZKI URZĄD PRACY	06.2012
ŚWIĘTOKRZYSKIE	ŚWIĘTOKRZYSKIE BIURO ROZWOJU REGIONALNEGO	-
WARMIŃSKO – MAZURSKIE	URZĄD MARSZAŁKOWSKI	OD 15.11.2012
WIELKOPOLSKIE	WOJEWÓDZKI URZĄD PRACY	-
ZACHODNIOPOMORSKIE	WOJEWÓDZKI URZĄD PRACY	-

KWALIFIKACJE OSÓB DOROSŁYCH

- PODDZIAŁANIE 9.6.1 W PROGRAMIE KAPITAŁ LUDZKI
- UPOWSZECHNIENIE UCZENIA SIĘ DOROSŁYCH

PODNOSZENIE KWALIFIKACJI
ROZSZERZANIE OFERTY EDUKACYJNEJ
PLACÓWEK KSZTAŁCENIA
USTAWICZNEGO I ZAWODOWEGO
INNOWACYJNE FORMY KSZTAŁCENIA –
W TYM E-LEARNING



PODDZIAŁANIE 9.6.1

WOJEWÓDZTWO	INSTYTUCJA	NABÓR WNIOSKÓW 2012
DOLNOŚLĄSKIE	WOJEWÓDZKI URZĄD PRACY	06.2012
KUJAWSKO-POMORSKIE	URZĄD MARSZAŁKOWSKI	IV KWARTAŁ 2012
LUBELSKIE	URZĄD MARSZAŁKOWSKI	III KWARTAŁ 2012
LUBUSKIE	URZĄD MARSZAŁKOWSKI	03.2012
ŁÓDZKIE	URZĄD MARSZAŁKOWSKI	I KWARTAŁ 2012
MAŁOPOLSKIE	WOJEWÓDZKI URZĄD PRACY	-
MAZOWIECKIE	MAZOWIECKA JEDNOSTKA Wdrażania Programów Unijnych	21.06 – 20.07.2012
OPOLSKIE	WOJEWÓDZKI URZĄD PRACY	-

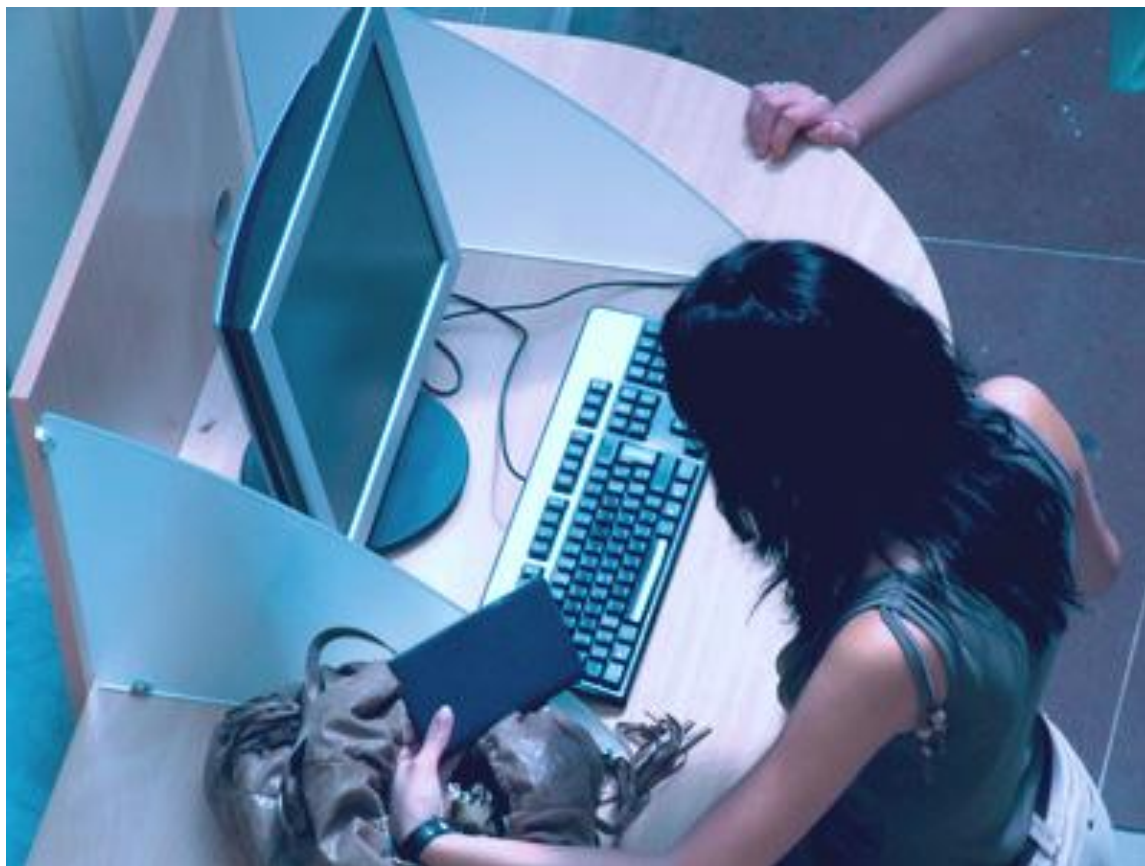
PODDZIAŁANIE 9.6.1

WOJEWÓDZTWO	INSTYTUCJA	NABÓR WNIOSKÓW 2012
PODKARPACKIE	WOJEWÓDZKI URZĄD PRACY	IV KWARTAŁ 2012
PODLASKIE	URZĄD MARSZAŁKOWSKI	III KWARTAŁ 2012
POMORSKIE	URZĄD MARSZAŁKOWSKI	-
ŚLĄSKIE	WOJEWÓDZKI URZĄD PRACY	I KWARTAŁ 2012
ŚWIĘTOKRZYSKIE	ŚWIĘTOKRZYSKIE BIURO ROZWOJU REGIONALNEGO	III KWARTAŁ 2012
WARMIŃSKO – MAZURSKIE	URZĄD MARSZAŁKOWSKI	OD 27.09.2012
WIELKOPOLSKIE	WOJEWÓDZKI URZĄD PRACY	I KWARTAŁ 2012
ZACHODNIOPOMORSKIE	WOJEWÓDZKI URZĄD PRACY	OD 29.03.2012

KOMPETENCJE ICT I JĘZYKOWE

- PODDZIAŁANIE 9.6.2 W PROGRAMIE KAPITAŁ LUDZKI
- PODNOSZENIE KWALIFIKACJI OSÓB DOROSŁYCH W ZAKRESIE ZNAJOMOŚCI JĘZYKÓW OBCYCH I TECHNOLOGII INFORMACYJNYCH

KURSY JĘZYKOWE
KURSY KOMPUTEROWE
EDUKACJA FORMALNA I
NIEFORMALNA
STAWKI JEDNOSTKOWE



PODDZIAŁANIE 9.6.2

WOJEWÓDZTWO	INSTYTUCJA	NABÓR WNIOSKÓW 2012
DOLNOŚLĄSKIE	WOJEWÓDZKI URZĄD PRACY	04.2012
KUJAWSKO-POMORSKIE	URZĄD MARSZAŁKOWSKI	IV KWARTAŁ 2012
LUBELSKIE	URZĄD MARSZAŁKOWSKI	III KWARTAŁ 2012
LUBUSKIE	URZĄD MARSZAŁKOWSKI	-
ŁÓDZKIE	URZĄD MARSZAŁKOWSKI	I KWARTAŁ 2012
MAŁOPOLSKIE	WOJEWÓDZKI URZĄD PRACY	-
MAZOWIECKIE	MAZOWIECKA JEDNOSTKA Wdrażania Programów Unijnych	OD 30.07.2012
OPOLSKIE	WOJEWÓDZKI URZĄD PRACY	III KWARTAŁ 2012

PODDZIAŁANIE 9.6.2

WOJEWÓDZTWO	INSTYTUCJA	NABÓR WNIOSKÓW 2012
PODKARPACKIE	WOJEWÓDZKI URZĄD PRACY	IV KWARTAŁ 2012
PODLASKIE	URZĄD MARSZAŁKOWSKI	II KWARTAŁ 2012
POMORSKIE	URZĄD MARSZAŁKOWSKI	II KWARTAŁ 2012
ŚLĄSKIE	WOJEWÓDZKI URZĄD PRACY	II KWARTAŁ 2012
ŚWIĘTOKRZYSKIE	ŚWIĘTOKRZYSKIE BIURO ROZWOJU REGIONALNEGO	III KWARTAŁ 2012
WARMIŃSKO – MAZURSKIE	URZĄD MARSZAŁKOWSKI	OD 9.08.2012
WIELKOPOLSKIE	WOJEWÓDZKI URZĄD PRACY	III KWARTAŁ 2012
ZACHODNIOPOMORSKIE	WOJEWÓDZKI URZĄD PRACY	III KWARTAŁ 2012

ŹRÓDŁA INFORMACJI



DOKUMENTY

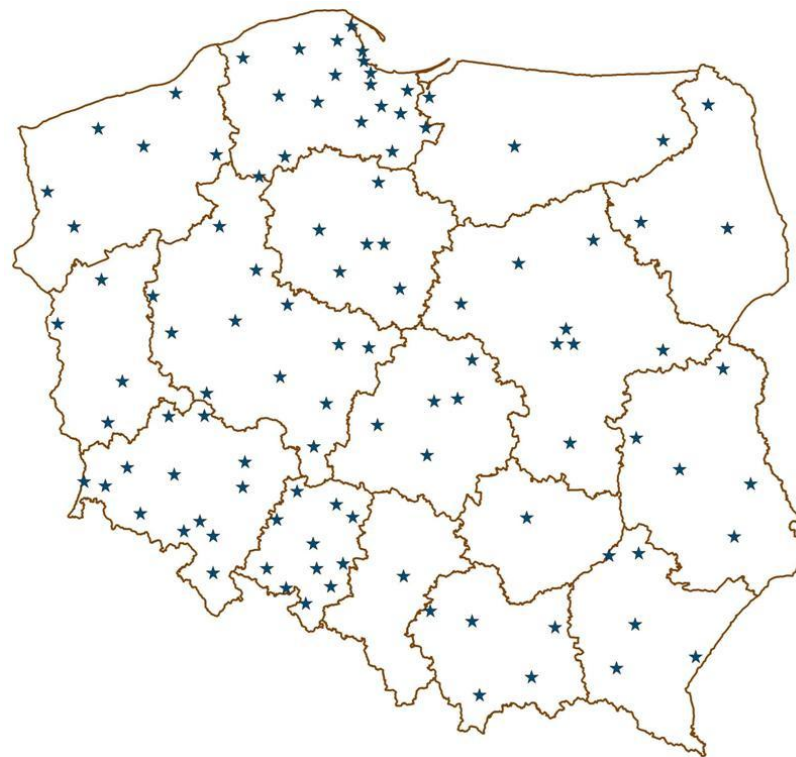
1. SZCZEGÓŁOWY OPIS PRIORYTETÓW PROGRAMU KAPITAŁ LUDZKI
2. ZASADY FINANSOWANIA PROGRAMU KAPITAŁ LUDZKI
3. ZASADY SYSTEMU SPRAWOZDAWCZOŚCI PROGRAMU KAPITAŁ LUDZKI
4. ZASADY KONTROLI PROGRAMU KAPITAŁ LUDZKI
5. WYTYCZNE W ZAKRESIE KWALIFIKOWANIA WYDATKÓW W RAMACH PROGRAMU KAPITAŁ LUDZKI
6. ROZPORZĄDZENIA DOTYCZĄCE POMOCY PUBLICZNEJ W RAMACH PROGRAMU KAPITAŁ LUDZKI

PUNKTY INFORMACYJNE FUNDUSZY EUROPEJSKICH (PIFE)

Projekt Ministerstwa Rozwoju Regionalnego

System Informacji o Funduszach Europejskich na lata 2007 - 2013




Koordinacja i rozwój w całej Polsce sieci Punktów Informacyjnych Funduszy Europejskich oferujących w jednym miejscu informacje o wszystkich programach operacyjnych w ramach Narodowej Strategii Spójności



Mapa Projektów EFS - Kr... x pife_2011.09.20 x Ogólne informacje x


www.funduszeuropejskie.gov.pl/punkty

Strona główna | Mapa strony | Słowniczek | Zasady promocji FE | Kontakt | Wydawnictwa | Pytania i odpowiedzi | English version

AAa   

Portal Funduszy Europejskich

Wiadomości >	Wstęp do Funduszy Europejskich >
Nabór wniosków >	Organizacja Funduszy Europejskich >
Szkolenia i konferencje >	Poradnik beneficjenta >
Dokumenty i wytyczne >	Sukces dzięki Funduszom Europejskim >
Analizy raporty i podsumowania >	Działania promocyjne >

Szukaj: 

Działania promocyjne > Punkty Informacyjne > **Ogólne informacje**

Ogólne informacje

2010-06-29

Kategoria: Działania promocyjne | Dotyczy: Fundusze Europejskie na lata 2007-2013, Narodowa Strategia Spójności 2007-2013

Punkty Informacyjne o Funduszach Europejskich

Znajdź dogodny dla siebie Punkt Informacyjny o Funduszach Europejskich również w Twoim regionie, dowiedz się jakie informacje podać zadając pytanie o fundusze. Sprawdź, jakie są standardy działania sieci Punktów i dowiedz się więcej o Punkcie Informacyjnym Ministerstwa Rozwoju Regionalnego.

Ogólnie | Jak pytać o fundusze | Standardy działania sieci | Centralny Punkt Informacyjny | Publikacje

Ogólne informacje

Jeśli potrzebujesz dowiedzieć się, czy twój pomysł ma szansę na dofinansowanie, możesz skorzystać z sieci

Wybierz Program

Serwisy Funduszy Europejskich

--- wybierz program ---

Centralny Punkt Informacyjny Funduszy Europejskich

ul. Żurawia 3/5, 00-503 Warszawa
godziny pracy: pon-pt, 8-18, sob. 10-14
tel.: 22 626 06 32, 626 06 33
fax: 22 745 05 45
e-mail: punktinformacyjny@cpe.gov.pl

Przed zadaniem pytania prosimy przygotować następujące dane:



POMOC TECHNICZNA
NARODOWA STRATEGIA SPÓJNOŚCI

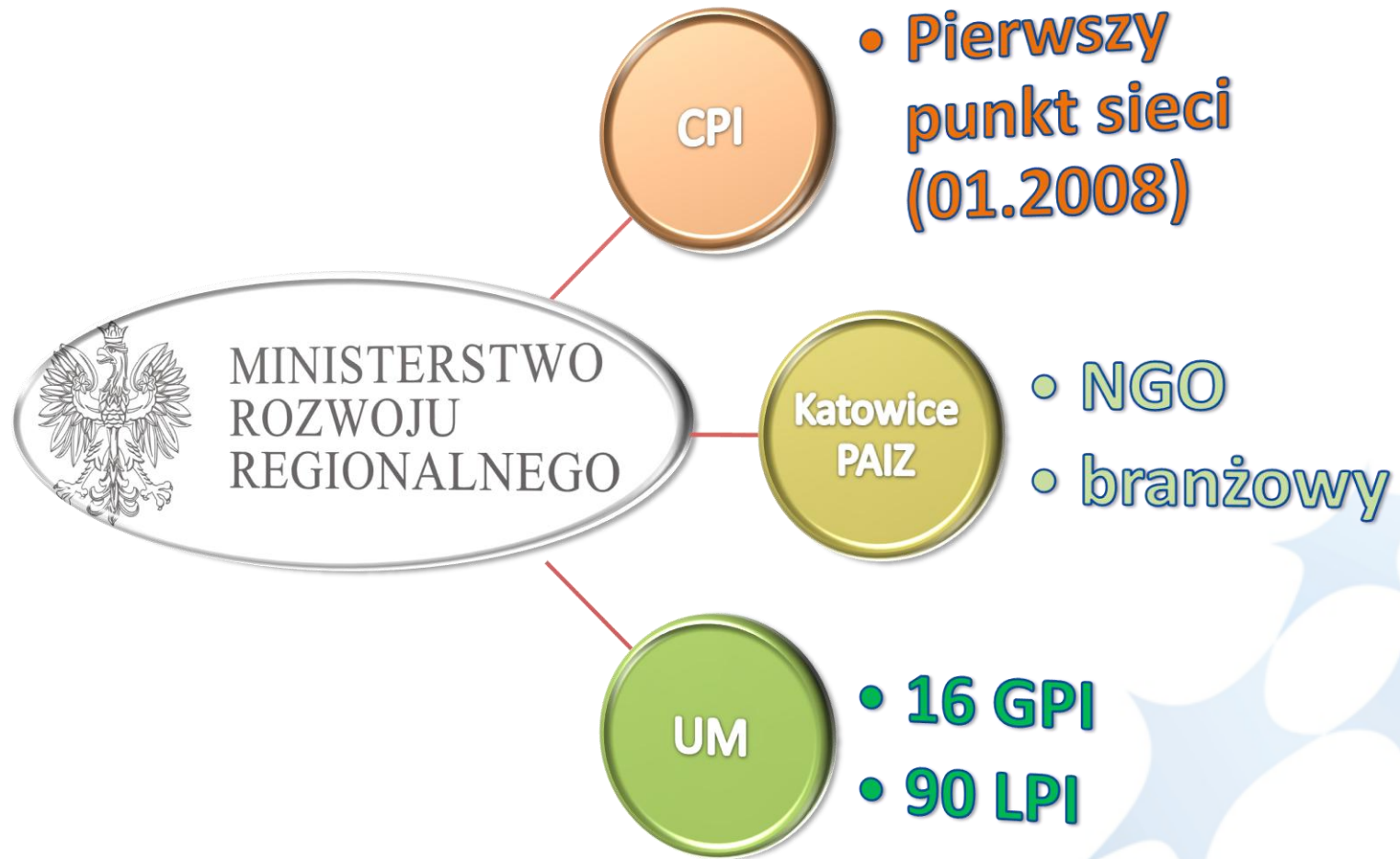
UNIA EUROPEJSKA
EUROPEJSKI FUNDUSZ
ROZWOJU REGIONALNEGO



■ www.funduszeuropejskie.gov.pl/punkty



PIFE - STRUKTURA



CENTRALNY PUNKT INFORMACYJNY FUNDUSZY EUROPEJSKICH



**ul. Żurawia 3/5
w Warszawie**

W JAKI SPOSÓB UDZIELAMY INFORMACJI?



TELEFON
22 626 06 32/33

BEZPOŚREDNIO
ZAPISY NA KONSULTACJE

POCZTA
punktinformacyjny
@cpe.gov.pl

JAKICH INFORMACJI UDZIELAMY?



PIFE
RIFE

- ✓ Zasady rozliczania projektów
- ✓ Źródła i zasady dofinansowania projektów
- ✓ Źródła informacji o FE, w tym o projektach

➤ WSPÓLNE STANDARDY DZIAŁANIA

Działania PIFE

Konferencje, szkolenia,
spotkania informacyjne związane
z Funduszami Europejskimi

Akcje informacyjno-promocyjne

Materiały informacyjno-
promocyjne

Promocja sieci punktów

Współpraca między różnymi
sieciami informacji



REGIONALNE OŚRODKI EUROPEJSKIEGO FUNDUSZU SPOŁECZNEGO



kreowanie rozwoju lokalnego i budowanie partnerstw nastawionych na rozwój regionu



wspieranie beneficjentów do przygotowywania wysokiej jakości, odpowiadających na potrzeby społeczne projektów, które mogą być sfinansowane ze środków EFS

1. Zachęcanie potencjalnych projektodawców do aplikowania o środki z EFS. Zidentyfikowanie potrzeb klienta Regionalnego Ośrodka EFS oraz udzielenie podstawowej informacji nt. funduszu.
2. Usługa informacyjna nt. możliwości udziału w projekcie współfinansowanym ze środków EFS.
3. Konsultacje nt. możliwości współfinansowania projektu ze środków EFS.
4. Pomoc w przygotowaniu projektu kwalifikującego się o dofinansowanie z EFS oraz przygotowaniu wniosku o dofinansowanie.
5. Pomoc we wdrażaniu projektu współfinansowanego ze środków EFS.
6. Animowanie inicjatyw lokalnych, zawieranie partnerstw





Konferencje | Aktualności | EFS | Regionalne Ośrodki EFS | Krajowy Ośrodek EFS | Badania | Rozwój Lokalny | Przydatne linki | Szkolenia

- Konferencje
- Aktualności
Archiwum
- EFŚ
Co to jest EFS?
Kto może być projektodawcą do EFS?
Mój sukces dzięki EFS - kilka historii
- Regionalne Ośrodki EFS
Cele
Misja
Oferta
Struktura
Lista Regionalnych Ośrodków EFS

Aktualności

V Edycja Konkursu „Dobre Praktyki EFS” – przedłużenie do 23 września br.
12.09.2011

Tegoroczna edycja konkursu „Dobre Praktyki EFS” potrwa do 23 września.



Regionalny Ośrodek EFS w Szczecinie ogłosił Konkurs literacki "Podaj dalej - moja przygoda z EFS."
12.08.2011

Konkurs swym zasięgiem obejmuje całe województwo zachodniopomorskie i skierowany jest do dwóch grup...

Informacja nt. działalności Krajowego Ośrodka EFS
09.08.2011


Niniejszym mamy przyjemność zaprezentować informacje nt. działalności Krajowego Ośrodka EFS w I...

Znajdź Regionalny Ośrodek EFS

Przejdź na stronę regionalnego ośrodka w pobliżu Twojego miasta



Spot promujący PO KL



Rok Janusza Korczaka

Centralny Punkt Informacyjny Funduszy Europejskich

ul. Żurawia 3/5, 00-503 Warszawa

tel. 22 626 06 32, 22 626 06 33, 22 745 05 46

faks 22 201 97 25

punktinformacyjny@cpe.gov.pl

www.funduszeuropejskie.gov.pl

Agnieszka Pogorzelska

DZIĘKUJĘ ZA UWAGĘ!