

Przygotowanie i zarządzanie projektem edukacyjnym

Michał Byliniak

Warszawa, 2012

Projekt współfinansowany przez Unię Europejską w ramach Europejskiego Funduszu Społecznego



KAPITAŁ LUDZKI
NARODOWA STRATEGIA SPOJNOŚCI

Mazowsze.
serce Polski

UNIA EUROPEJSKA
EUROPEJSKI
FUNDUSZ SPOŁECZNY



Co to jest projekt?

Przedsięwzięcie, które:

- służy realizacji określonego celu
- posiada skoordynowane i wzajemnie powiązane ze sobą działania
- jest ograniczone w czasie (ma określony początek i koniec), oraz posiada określony budżet i zasoby
- ma wyjątkowy charakter
- Wprowadza ZMIANĘ

Project Cycle Management PCM/ ZCP

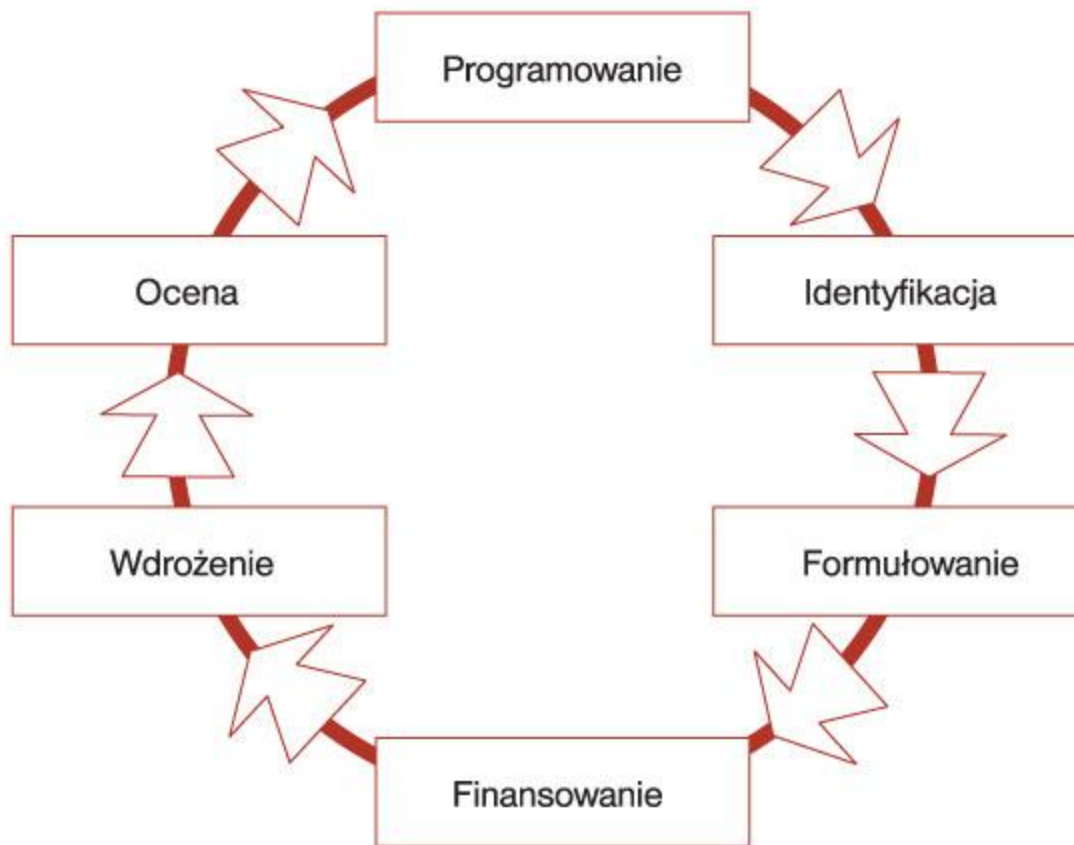


KAPITAŁ LUDZKI
NARODOWA STRATEGIA SPOJNOŚCI

Mazowsze.
serce Polski

UNIA EUROPEJSKA
EUROPEJSKI
FUNDUSZ SPOŁECZNY





***„Manual Project Cycle Management” European Commission – EuropeAid Co-operation Office, 2001.**

Programowanie

Stanowi punkt wyjścia w procesie realizacji projektu. Jest to etap, na którym w oparciu o analizę zagrożeń i możliwości identyfikuje się ogólne grupy projektów, których realizacja przyczyni się do poprawy sytuacji na danym obszarze, np. wykluczenia społecznego

Identyfikacja - kroki

- Przegląd zgłoszonych propozycji projektów
- Selekcja projektów według przyjętych kryteriów oceny i wskazanie projektów dla których powinny zostać sporządzone dokładniejsze studia, potwierdzające celowość ich realizacji
- Na tym etapie określamy zakres projektu, czyli wszystkie działania, które muszą zostać zrealizowane, po to aby osiągnąć zakładane cele

Formułowanie

- Projekty, które zostały zidentyfikowane w poprzednim etapie, są szczegółowo analizowane pod kątem efektywności ich realizacji (szczególnie technicznej i finansowej)
- W formułowaniu konkretnych projektów bierze udział szerokie grono osób, instytucji i organizacji, które będą ich późniejszymi beneficjentami

Finansowanie – montaż

- Przedłożone wnioski są weryfikowane przez programy i fundusze pomocowe.
- Następnie podejmowana jest ostateczna decyzja dotycząca zakresu współfinansowania projektu ze strony instytucji udzielających wsparcia finansowego.
- W dalszej kolejności podpisywane są stosowne umowy oraz sporządzany jest końcowy montaż finansowy projektu

Wdrożenie

- Jest to etap, który polega na uruchomieniu wszystkich procedur, w wyniku których projekt zostanie zakończony
- W trakcie wdrażania projektu prowadzony jest ciągły jego monitoring, mający na celu zakończenie wszystkich działań zgodnie z zatwierdzonym harmonogramem rzeczowo-finansowym

Ocena/Ewaluacja

- Porównujemy tutaj zgodność otrzymanych rezultatów z założeniami przyjętymi na etapie programowania i identyfikacji oraz osiągalność przewidywanych celów projektu
- Etap ten bardzo często prowadzi także do identyfikacji nowych projektów

Struktura projektu

- Analiza sytuacji wyjściowej
- Problem**
- Cele**
- Produkty
 - » Zadania/metody/personel
 - » Harmonogram
 - » Budżet
 - » Monitoring projektu
 - » Ewaluacja
 - » Promocja

Jak utworzyć drzewo problemów?

Uwagi :

1. Problemy muszą być sformułowane jako negatywne sytuacje
2. Problemy muszą być rzeczywiste
3. Pozycja problemu w hierarchii nie odnosi się do jego ważności
4. Problem nie jest wynikiem braku rozwiązania ale istniejącą negatywną sytuacją

Jak utworzyć drzewo problemów?

Krok 1: Identyfikacja głównych problemów charakteryzujących istniejącą sytuację (burza mózgów)

Krok 2: Wybór pojedynczego problemu startowego/głównego

Krok 3: Identyfikacja problemów związanych z problemem startowym

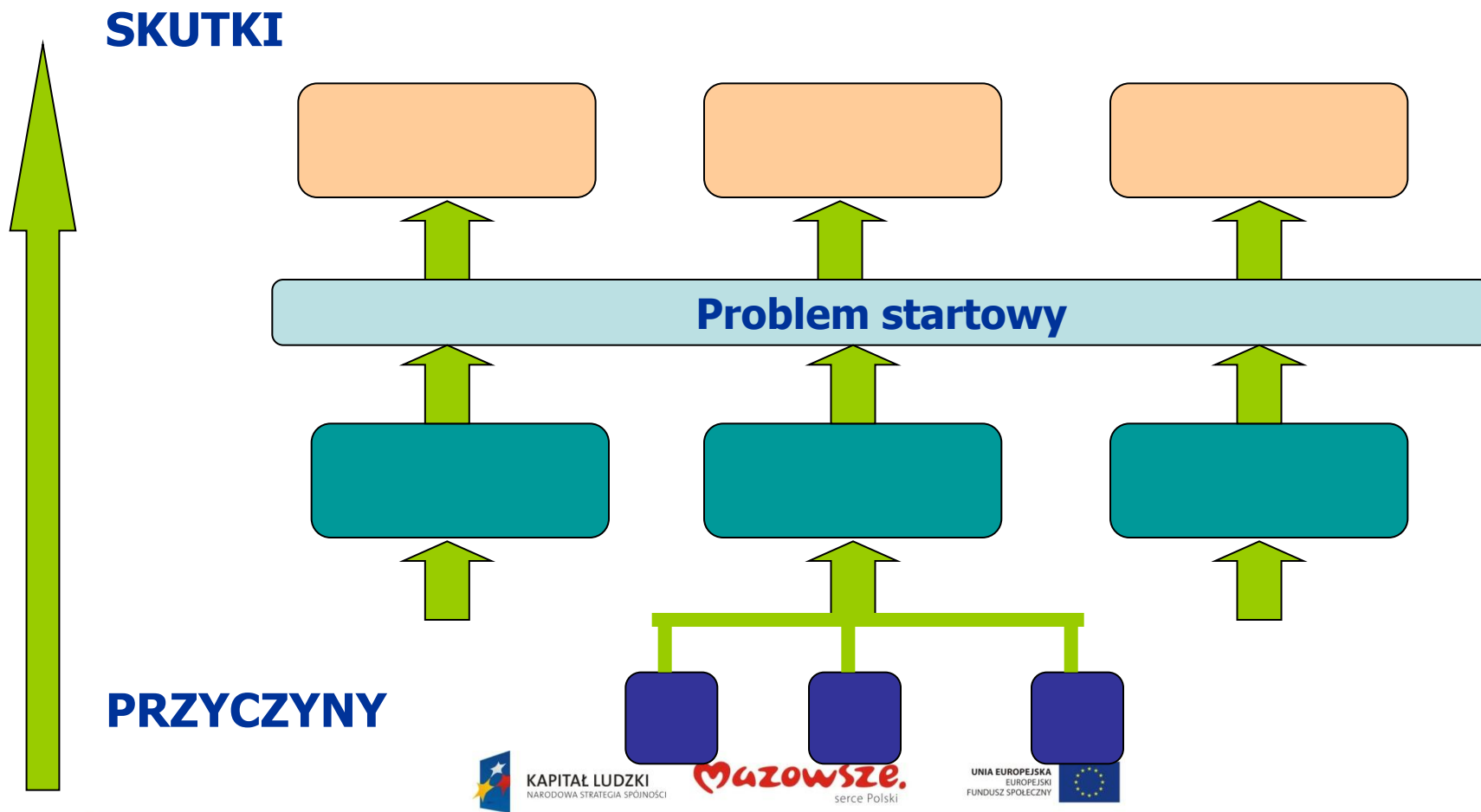
Jak utworzyć drzewo problemów?

Krok 4: Ustanowienie hierarchii przyczynowo skutkowej

Krok 5: Postąpić analogicznie z wszystkimi innymi problemami

Krok 6: Połączyć problemy strzałkami ilustrującymi związki przyczynowo skutkowe

Drzewo problemów



Analiza celów

Technika służąca:

- opisowi przyszłego stanu rzeczy, który zaistnieje po rozwiązaniu problemów
- identyfikacji potencjalnych rozwiązań
- przekształceniu aspektów negatywnych w pozytywne

Analiza celów

Krok 1: Przeformułuj wszystkie negatywne sytuacje w analizie problemów w sytuacje pozytywne, które są:

⇒pożądane

⇒osiągalne

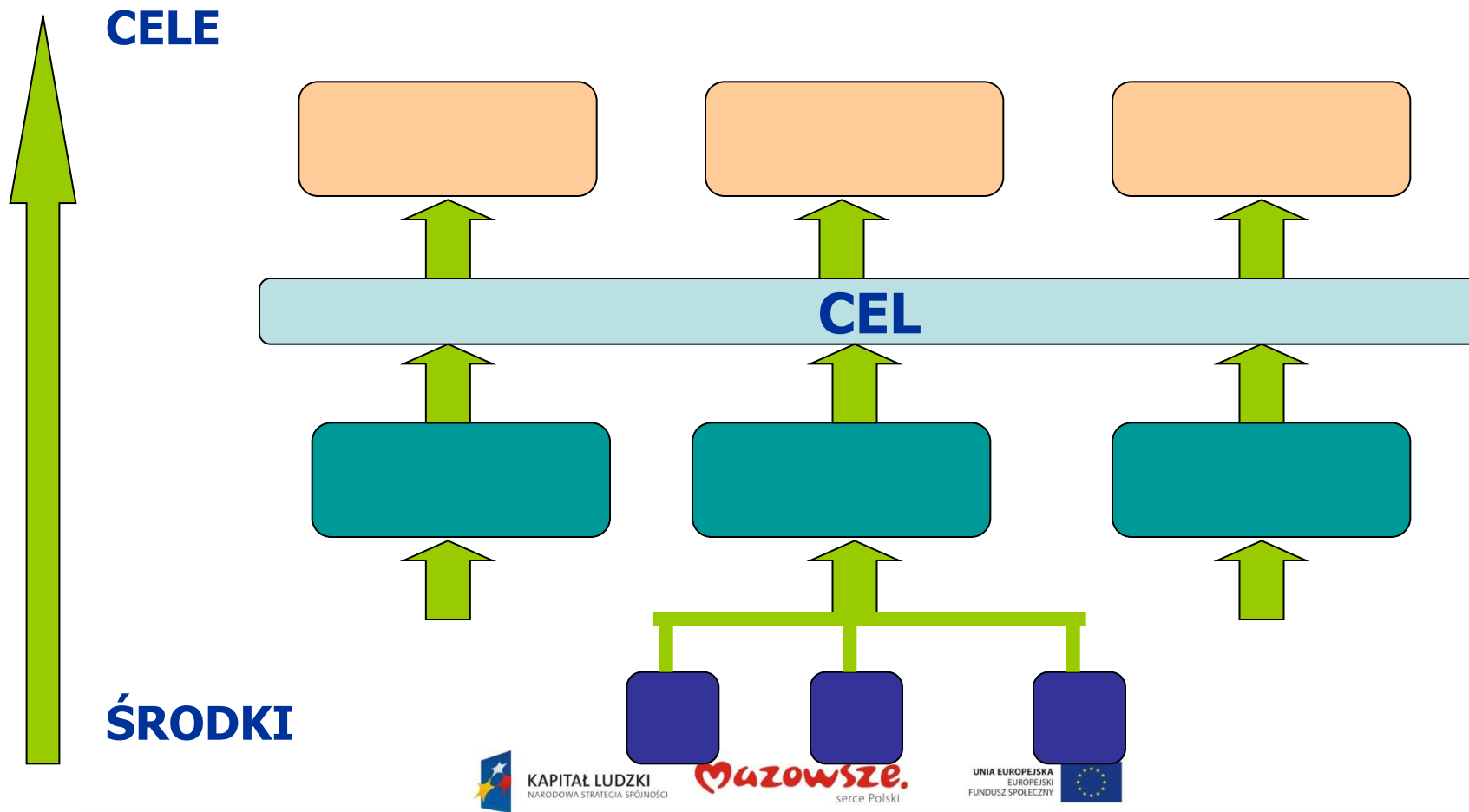
Analiza celów

Krok 2: Zamień relacje przyczynowo-skutkowe w relacje środki-cele

Krok 3: Jeśli konieczne:

- **przeformułuj stwierdzenia;**
- **dodaj nowe cele jeśli wydają się one właściwe i konieczne do osiągnięcia celu na wyższym poziomie;**
- **usuń cele, które nie są odpowiednie lub konieczne.**

Drzewo celów



CEL powinien być SMART:

- Specific – konkretny, powinien wskazywać na jedno oczekiwane osiągnięcie
- Measurable – mierzalny, efekt możliwy do opisania w kryteriach ilościowych
- Achievable/available – osiągalny, powinien być tak sformułowany aby można było wyobrazić efekt, do którego prowadzi
- Realistic – realistyczny, możliwy do
- zrealizowania
- Timed – określony w czasie

Wskaźniki

- muszą być obiektywnie, weryfikowalne, powinny definiować Cele i rezultaty w konkretnych i mierzalnych kategoriach
- stanowią podstawę systemu monitorowania i oceny
- powinny zawierać miary ilości, jakości, czasu, grupy docelowej, jeśli możliwe także miejsca

Zarządzanie projektem

- Zarządzanie personelem (uwzględnienie równości szans kobiet i mężczyzn)
- Wskazanie sposobu podejmowania decyzji
- Zarządzanie projektem w strukturze podmiotu realizującego
- Należy podać kluczowe stanowiska wraz z opisem zakresu zadań oraz syntetyczną informację o doświadczeniu zawodowym
- Opis monitoringu beneficjentów
- Wskazanie zadań/części zadań zleczanych na zewnątrz

Przygotowanie planu projektu

Zadania/metody/zespół

Harmonogram

Budżet

Projekt współfinansowany przez Unię Europejską w ramach Europejskiego Funduszu Społecznego



KAPITAŁ LUDZKI
NARODOWA STRATEGIA SPOJNOŚCI

Mazowsze.
serce Polski

UNIA EUROPEJSKA
EUROPEJSKI
FUNDUSZ SPOŁECZNY



Projekt to praca zespołowa

- Nie jest to „teatr jednego aktora”
- Opiera się na doświadczeniu lidera, który dobiera odpowiedni zespół do realizacji
- Wymaga określenia zakresów odpowiedzialności oraz określenia sposobów i kanałów komunikacyjnych
- Odpowiedni zespół pomaga osiągnąć wysoką jakość efektów pracy w projekcie

Zespół projektu

- Ważny jest lider, który dba o projekt jako całość, raportuje na zewnątrz, ustala zakres i sposób formułowania i przekazywania sprawozdań poszczególnych członków zespołu
- Ważne jest, aby lider mógł liczyć na merytoryczne wsparcie w zakresie zamówień publicznych, finansów organizacji oraz innych zagadnień technicznych i finansowych

Zadania

- Metody mogą wyróżniać nasz projekt spośród innych
- Problemy i ich opisy są podobne w wielu społecznościach, cele projektu muszą uwzględniać interesy uczestników projektu, rezultaty wskazywać na efektywność społeczną i ekonomiczną
- Zadania są czymś co jest przynależne tylko i wyłącznie realizatorom

Zadania

Powinny być właściwe względem:

1. Postawionych celów
2. Posiadanych zasobów i umiejętności
3. Możliwości i oczekiwań adresatów projektu

Cele projektów miękkich (społecznych) zamykają s
w trzech obszarach:

- dostarczanie wiedzy
- kreowanie umiejętności
- zmianę postaw

Czyli: w jaki sposób realizować projekt?

jakich i w jaki sposób użyć "narzędzi"?

aby zakładane cele zostały osiągnięte.

Zadania

- Opis zadań powinien być szczegółowy i uwzględniać terminy , osoby odpowiedzialne, w projektach partnerskich wskazywać Partnerów
- Np. opis szkoleń powinien zawierać: miejsce, liczba edycji, ramowy program, terminy rozpoczęcia i zakończenia, kadra, jakie materiały szkoleniowe
- Efektywność działań: nakłady/efekty, racjonalny harmonogram

Harmonogram

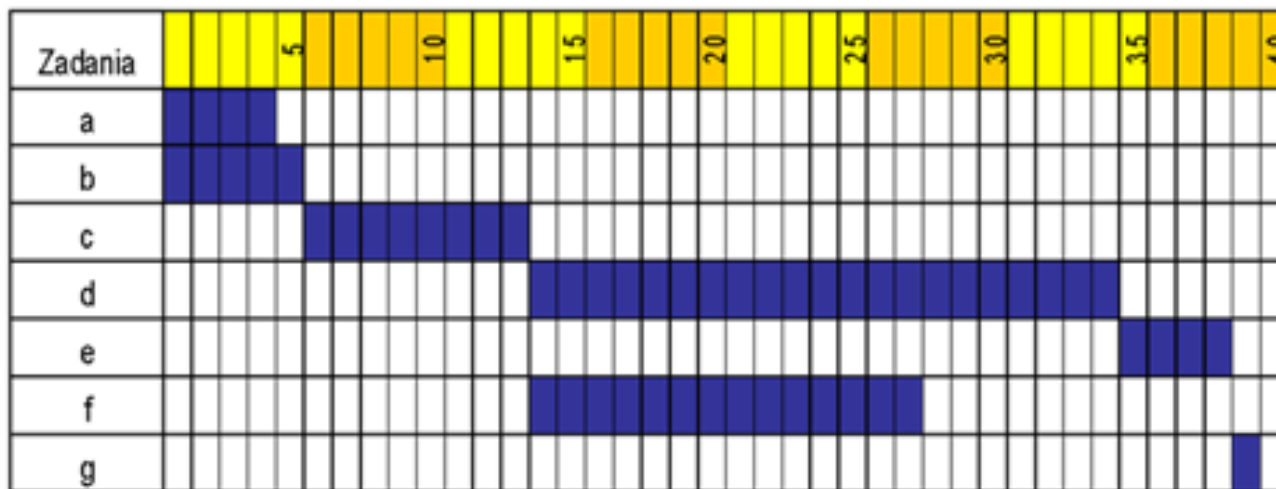
- Określenie czasu i terminu realizacji projektu
- Określenie czasu trwania poszczególnych czynności projektu
- Określenie rezerw czasowych
- Określenie kamieni milowych projektu
- Sporządzenie wykresu przebiegu projektu



Harmonogram

Przykładowy wykres Gantta

Kolejne dni realizacji projektu



Budżet projektu

- Ujęty w formie budżetu zadaniowego w podziale na koszty bezpośrednie i pośrednie
- Należy spisać wszystkie planowane wydatki
- Należy określić każdy wydatek możliwie jak najdokładniej
- Należy określić jednostki miary dla zasobów
- Należy określić koszty jednostki zasobów
- Należy określić ilość zasobów

Budżet projektu

- Możliwość przesunięcia, bez zgody instytucji wdrażającej, do 10% kwoty pomiędzy zadaniami (nie dotyczy zadania zarządzanie projektem oraz nie może spowodować podwyższenie *cross-financingu*)
- Inne odstępstwa, w tym podwyższenie wynagrodzenia personelu w ramach zadania wymagają zgody
- W przypadku zmian w projekcie, wydatki z tym związane muszą zostać zaakceptowane

Produkty

„Dobra i usługi”, które powstaną w wyniku realizowanych zadań (pkt 3.3).

Produktem może być np. liczba publikacji, liczba udzielonych porad, liczba godzin szkolenia na jednego uczestnika, liczba osób, które otrzymały dotacje, liczba badań i analiz)

Należy określić sposób i częstotliwość mierzenia wskaźnika produktu

Oddziaływanie projektu

- Opis w jaki sposób osiągnięcie celu projektu przyczyni się do osiągnięcia oczekiwanych efektów PO KL
- Można także wskazać w jaki sposób projekt wpłynie na sytuację kobiet i mężczyzn

Monitoring

Jest to element procesu bieżącego zarządzania środkami publicznymi mający na celu zapewnienia prawidłowości i wydajności wdrażania programów finansowanych z tych środków poprzez zbieranie wiarygodnych danych o tych programach i porównywanie ich z zakładanymi wskaźnikami.

Ewaluacja

Ewaluacja to obiektywna ocena projektu na wszystkich jego etapach tj. planowania, realizacji i mierzenia rezultatów. Powinna ona dostarczyć rzetelnych i przydatnych informacji pozwalając wykorzystać zdobytą w ten sposób wiedzę w procesie decyzyjnym.

Podstawowymi wartościami w procesie ewaluacji są:

niezależność, rzetelność, uczciwość, obiektywizm, demokratyczny i etyczny charakter ewaluacji



Cele przeprowadzenia ewaluacji

1. Ulepszanie mechanizmu monitoringu
2. Dostarczanie użytecznego narzędzia do skutecznego zarządzania
3. Zwiększanie jakości programów/projektów
4. Kształtowanie kierunków i priorytetów działalności sektora publicznego
5. Cel poznawczy

Realizacja ewaluacji

- Opracowanie metodologii
- Efektywne wykorzystanie ram metodologicznych, czasowych i budżetowych projektu
- Dbanie o partycypacyjność i jakość współpracy
- Rzetelne przedstawienie wyników

„Standardy ewaluacji”, Polskie Towarzystwo Ewaluacyjne

Dziękuję za uwagę

Projekt współfinansowany przez Unię Europejską w ramach Europejskiego Funduszu Społecznego



KAPITAŁ LUDZKI
NARODOWA STRATEGIA SPOJNOŚCI

Mazowsze.
serce Polski

UNIA EUROPEJSKA
EUROPEJSKI
FUNDUSZ SPOŁECZNY

