



Centrum
Koordynacji
Projektów
Środowiskowych



CYKL ŻYCIA PROJEKTU – *przygotuj i zrealizuj*
na przykładzie projektów koordynowanych przez CKPS



Warszawa 30.05.2012 r.

www.lasy.gov.pl

www.ckps.pl

Część I – kim jesteśmy

Część II – trochę teorii

- czym jest projekt, zarządzanie projektem (definicje, pojęcia, terminy)
- podejście tradycyjne
- podejście wg. PRINCE2 Projects In a Controlled Environment

Część III - trochę praktyki

- projekty realizowane/współfinansowane przez CKPŚ

Centrum Koordynacji Projektów Środowiskowych (CKPŚ) jest jednostką organizacyjną **Lasów Państwowych**, utworzoną w 2006 roku.

Nasze zadania:

- **koordynacja** projektów Lasów Państwowych finansowanych przy współudziale środków Unii Europejskiej, w ramach II i III osi priorytetowej Programu Operacyjnego "Infrastruktura i Środowisko"
- **wykonywanie zadań Instytucji Wdrażającej** w ramach V osi priorytetowej (POIiŚ 2007-2013) - „Ochrona przyrody i kształtowanie postaw ekologicznych”.



**INFRASTRUKTURA
I ŚRODOWISKO**
NARODOWA STRATEGIA SPÓJNOŚCI



Centrum
Koordynacji
Projektów
Środowiskowych

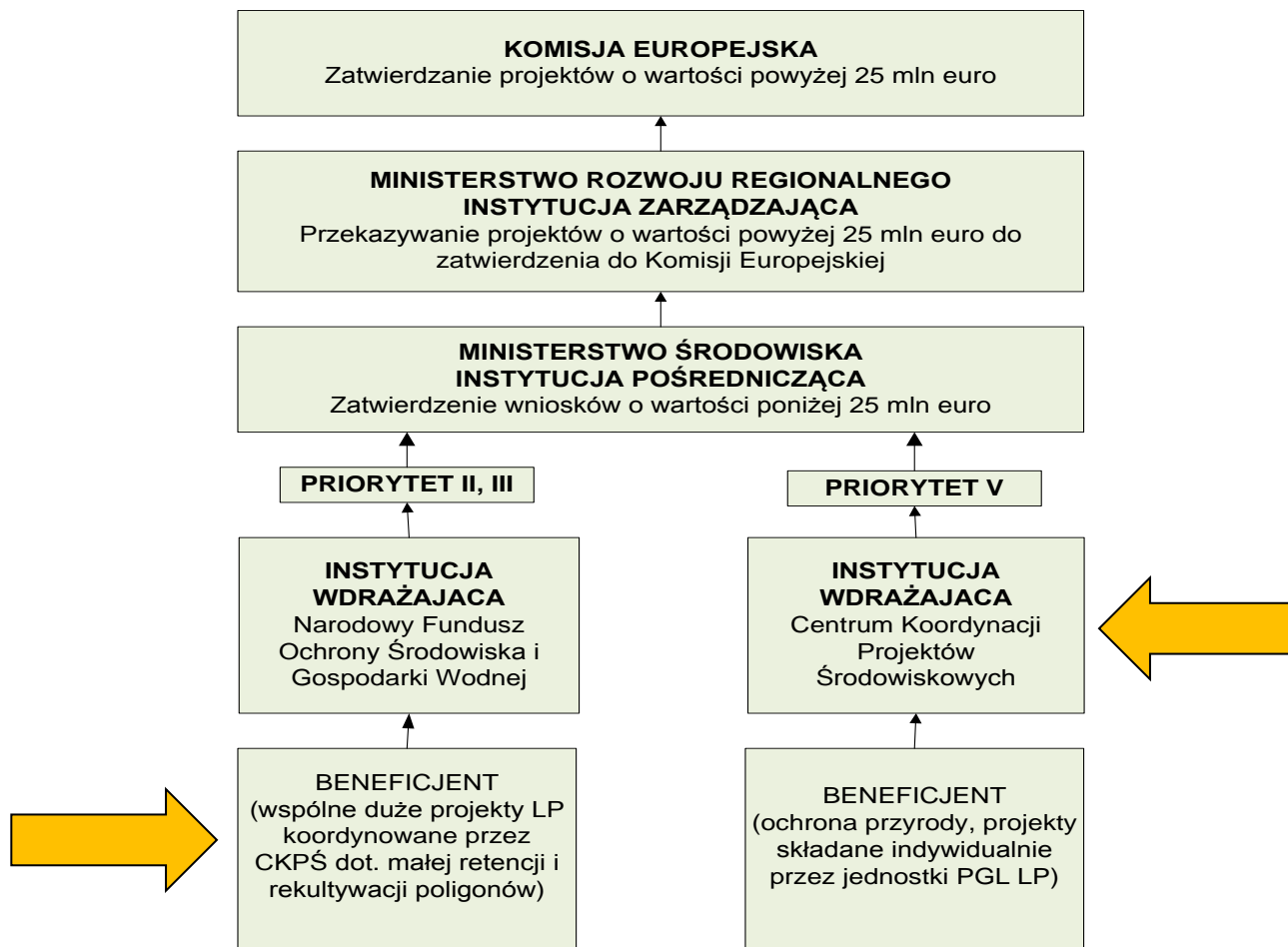
UNIA EUROPEJSKA
FUNDUSZ SPÓJNOŚCI



CKPŚ - kim jesteśmy



SYSTEM WDRAŻANIA PROGRAMU OPERACYJNEGO INFRASTRUKTURA I ŚRODOWISKO



**INFRASTRUKTURA
I ŚRODOWISKO**
NARODOWA STRATEGIA SPÓJNOŚCI



UNIA EUROPEJSKA
FUNDUSZ SPÓJNOŚCI



Czym jest projekt

W nomenklaturze KE projekt określany jest jako „szereg działań o określonych celach zmierzających do osiągnięcia wytyczonego wyniku w ograniczonych ramach czasowych”.

Na gruncie prawa polskiego, zgodnie z ustawą o prowadzeniu polityki rozwoju, projekt to „przedsięwzięcie realizowane w ramach programu operacyjnego na podstawie decyzji lub umowy o dofinansowanie, zawieranych między beneficjentem a instytucją zarządzającą, instytucją pośredniczącą lub instytucją wdrażającą”.

Czym jest projekt

Projekt - to zbiór aktywności charakteryzujący się następującymi cechami:

- są ze sobą powiązane w złożony sposób,
- zmierzają do osiągnięcia celu, często poprzez wytworzenie unikatowego produktu, usługi bądź rezultatu,
- posiadają zaplanowany z góry początek i koniec.

A także:

- zorganizowane ciągi działań ludzkich,
- zmierzające do osiągnięcia założonego wyniku,
- zawarte w skończonym przedziale czasu z wyróżnionym początkiem i końcem,
- realizowane najczęściej zespołowo,
- z wykorzystaniem skończonej ilości zasobów.



**INFRASTRUKTURA
I ŚRODOWISKO**
NARODOWA STRATEGIA SPÓJNOŚCI



Centrum
Koordynacji
Projektów
Środowiskowych

UNIA EUROPEJSKA
FUNDUSZ SPÓJNOŚCI



Zarządzanie projektem - definicja

- **zarządzanie projektem** jest to planowanie i zarządzanie szeregiem działań zmierzających do osiągnięcia celów poprzez realizację projektu w określonym czasie oraz budżecie
- **zarządzanie projektem** jest sztuką osiągania celów projektu - wymagającą od kierownika projektu zdobycia zarówno wiedzy praktycznej, rozwoju umiejętności interpersonalnych, elastyczności w działaniu, jak również zdolności do przekładania wiedzy teoretycznej na rozwiązania praktyczne.



**INFRASTRUKTURA
I ŚRODOWISKO**
NARODOWA STRATEGIA SPÓJNOŚCI



Centrum
Koordynacji
Projektów
Środowiskowych

UNIA EUROPEJSKA
FUNDUSZ SPÓJNOŚCI



Podejście tradycyjne

5 faz projektu:

1. identyfikacja potrzeb
2. planowanie
3. realizacja i finansowanie
4. monitorowanie
5. zakończenie i ewaluacja



**INFRASTRUKTURA
I ŚRODOWISKO**
NARODOWA STRATEGIA SPÓJNOŚCI



Centrum
Koordynacji
Projektów
Środowiskowych

UNIA EUROPEJSKA
FUNDUSZ SPÓJNOŚCI



I podejście wg PRINCE2

(Projects In a Controlled Environment - Projekty w sterowanym środowisku)

PRINCE2 – to metodyka zarządzania projektami oparta na produktach. Zastosować ją można do zarządzania i sterowania projektami wszelkiego rodzaju i wszelkiej wielkości.

Projekt według PRINCE2 to:

Organizacja powołana na pewien czas w celu wytworzenia - w przyjętym czasie oraz przy wykorzystaniu uprzednio określonych zasobów określonych wyników czy rezultatu. Czy też: Warunki zarządzania stworzone w celu dostarczenia jednego lub wielu produktów natury biznesowej zgodnie z określonym uzasadnieniem biznesowym.



**INFRASTRUKTURA
I ŚRODOWISKO**
NARODOWA STRATEGIA SPÓJNOŚCI



Centrum
Koordynacji
Projektów
Środowiskowych

UNIA EUROPEJSKA
FUNDUSZ SPÓJNOŚCI



Właściwości projektu realizowanego wg PRINCE2

- Określony i skończony czas trwania
 - Zdefiniowane i mierzalne produkty (wyniki projektu)
 - System działań niezbędnych do budowy produktów
 - Określona pula zasobów
 - Struktura organizacyjna z zakresem obowiązków każdej z ról niezbędnej do zarządzania projektem
-
- **Rodzaje zasobów w PRINCE2**
 - Pieniądze
 - Ludzie
 - Sprzęt (wyposażenie)



**INFRASTRUKTURA
I ŚRODOWISKO**
NARODOWA STRATEGIA SPÓJNOŚCI



Centrum
Koordynacji
Projektów
Środowiskowych

UNIA EUROPEJSKA
FUNDUSZ SPÓJNOŚCI



PRINCE2 – procesowe podejście do zarządzania projektem

PRINCE2 przewiduje osiem procesów, dzielących się na podprocesy:

- Strategiczne zarządzanie projektem
- Planowanie
- Uruchamianie Projektu/Przygotowanie Założeń Projektu
- Inicjowanie Projektu
- Sterowanie Etapem
- Zarządzanie Wytwarzaniem Produktów
- Zarządzanie Zakresem Etapu
- Zamykanie Projektu.



**INFRASTRUKTURA
I ŚRODOWISKO**
NARODOWA STRATEGIA SPÓJNOŚCI



Centrum
Koordynacji
Projektów
Środowiskowych

UNIA EUROPEJSKA
FUNDUSZ SPÓJNOŚCI



CKPŚ jako IW dla V osi priorytetowej POIiŚ „Ochrona przyrody i kształtowanie postaw ekologicznych”

Projekty realizowane w ramach tej osi mają na celu:

- zapewnienie ochrony najważniejszych obszarów przyrodniczych Polski w kontekście rozwoju gospodarczego oraz rozwoju infrastruktury technicznej kraju,
- zwiększenie świadomości ekologicznej społeczeństwa, w szczególności odnośnie obszarów chronionych.



**INFRASTRUKTURA
I ŚRODOWISKO**
NARODOWA STRATEGIA SPÓJNOŚCI



Centrum
Koordynacji
Projektów
Środowiskowych

UNIA EUROPEJSKA
FUNDUSZ SPÓJNOŚCI



Działania CKPŚ jako IW dla V osi priorytetowej POIiŚ

- organizacja i przeprowadzanie naboru i oceny wniosków,
- zawieranie umów o dofinansowanie,
- wypłata środków,
- monitoring,
- sprawozdawczość,
- kontrola.



**INFRASTRUKTURA
I ŚRODOWISKO**
NARODOWA STRATEGIA SPÓJNOŚCI



Centrum
Koordynacji
Projektów
Środowiskowych

UNIA EUROPEJSKA
FUNDUSZ SPÓJNOŚCI



Podmioty ubiegające się o dofinansowanie projektów w ramach V osi priorytetowej POIiŚ

Beneficjentami są głównie są podmioty sprawujące nadzór nad obszarami chronionymi lub realizujące zadania związane z ochroną przyrody lub kształtowaniem postaw społecznych w zakresie jej ochrony. I tak w zależności od konkretnych działań są to:

- parki narodowe, krajobrazowe i ich zespoły,
- jednostki organizacyjne Lasów Państwowych,
- organizacje pozarządowe,
- jednostki rządowe, samorządowe, urzędy morskie wojewodowie
- ogrody botaniczne i zoologiczne,
- instytucje naukowe i jednostki badawczo-rozwojowe, szkoły wyższe,
- zarządcy dróg i linii kolejowych,
- Policja, Służba Celna, Straż Graniczna, Straż Pożarna,
- ośrodki edukacji ekologicznej.



**INFRASTRUKTURA
I ŚRODOWISKO**
NARODOWA STRATEGIA SPÓJNOŚCI



Centrum
Koordynacji
Projektów
Środowiskowych

UNIA EUROPEJSKA
FUNDUSZ SPÓJNOŚCI



Przykładowe projekty realizowane w ramach V osi POIiŚ.



**INFRASTRUKTURA
I ŚRODOWISKO**
NARODOWA STRATEGIA SPÓJNOŚCI



Centrum
Koordynacji
Projektów
Środowiskowych

UNIA EUROPEJSKA
FUNDUSZ SPÓJNOŚCI



„Ochrona leśnych siedlisk naturalnych przez modernizację sieci ścieżek edukacyjnych w Babiogórskim Parku Narodowym”.

Beneficjent: Babiogórski Park Narodowy

Kwota dofinansowania: 1.592.805 PLN

Termin realizacji: 01/06/2009 - 31/12/2012

Zadania realizowane w ramach projektu:

- budowa ścieżki dydaktycznej "Mokry Kozub" o długości około 2 km
- instalacja punktów przystankowych i infrastruktury edukacyjnej na ścieżce;
- budowa mostku
- budowa miejsc postojowych dla samochodów osobowych oraz zatoki dla autokarów;
- produkcja map i folderów informacyjnych;
- modernizacja istniejących ścieżek dydaktycznych.



**INFRASTRUKTURA
I ŚRODOWISKO**
NARODOWA STRATEGIA SPÓJNOŚCI



UNIA EUROPEJSKA
FUNDUSZ SPÓJNOŚCI



„Rewitalizacja i ochrona siedliska wydmowego – drugi etap tworzenia Parku wydmowego w Helu

Beneficjent:

Fundacja Rozwoju Uniwersytetu Gdańskiego

Termin realizacji: 01.06.2009 – 31.10.2011

Wartość projektu: 2 545 859 zł

Zrealizowane działania:

- oczyszczono teren z 600 ton odpadów.
- wykonano nad-wydmowe kładki, zapewniono ochronę terenu
- ogrodzono miejsca szczególnie zagrożone, wzmocniono zapórę czoła wydmy belkową palisadą zapobiegającą przedostawaniu się piasku na ulicę

Efekty

- uzyskanie siedliska porośniętego wyłącznie właściwymi gatunkami roślin – w tym mikołajka nadmorskiego
- całkowite ograniczenie niepożądanego penetracji wydmy przez człowieka
- udostępnienie mieszkańcom i turystom funkcjonalnej i estetycznej infrastruktury.



**INFRASTRUKTURA
I ŚRODOWISKO**
NARODOWA STRATEGIA SPÓJNOŚCI



Centrum
Koordynacji
Projektów
Środowiskowych

UNIA EUROPEJSKA
FUNDUSZ SPÓJNOŚCI



Projekty PGL LP finansowane z II i III osi POIiŚ

1. Mała retencja na terenach nizinnych
2. Mała retencja na terenach górskich
3. Rekultywacja terenów popoligonowych/powojskowych



**INFRASTRUKTURA
I ŚRODOWISKO**
NARODOWA STRATEGIA SPÓJNOŚCI



Centrum
Koordynacji
Projektów
Środowiskowych

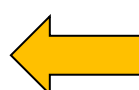
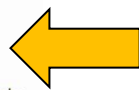
UNIA EUROPEJSKA
FUNDUSZ SPÓJNOŚCI



Struktura realizowanych projektów



Centrum
Koordynacji
Projektów
Środowiskowych



Zespoły JRP:
MRN, MRG, POL
PF (finansowy)
PK (PZP)

rdLP

nadleśnictwa

Skala projektów oraz liczba podejmowanych zadań wymagały stworzenia odpowiedniej struktury zarządzania i koordynowania.

MAO/DGLP (Pełnomocnik ds. wdrażania projektu) w Wydziale Koordynacji i Wdrażania Programów Pomocowych DGLP



**INFRASTRUKTURA
I ŚRODOWISKO**
NARODOWA STRATEGIA SPÓJNOŚCI



Centrum
Koordynacji
Projektów
Środowiskowych

UNIA EUROPEJSKA
FUNDUSZ SPÓJNOŚCI



Identyfikacja potrzeb i planowanie projektów

- Zdefiniowanie szczegółowych celów projektów
- Karty zadań/zgłoszeń nadleśnictw
- Wybór zadań zgodnych z celami projektów
- Współpraca z organizacjami pozarządowymi oraz jednostkami naukowymi przy wyborze inwestycji.
- Zdefiniowanie zakresu.

Mała retencja nizinna (MRN)

„Zwiększanie możliwości retencyjnych oraz przeciwdziałanie powodzi i suszy w ekosystemach leśnych na terenach nizinnych”

- Beneficjent końcowy – **177 nadleśnictw**
- Całkowity koszt projektu – **ok. 197 mln PLN**
- Kwota dofinansowania – **ok. 160mln PLN** z czego 85% refundowane ze środków UE
- Zakres rzeczowy projektu realizacja na terenie 177 nadleśnictw w ramach ok. 400 gmin ponad 3300 obiektów, które łącznie retencjonują **31 mln m³**

Realizowany jest w ramach III osi priorytetowej POIiŚ „Zarządzanie zasobami i przeciwdziałanie zagrożeniom środowiska”, działanie 3.1 „*Retencjonowanie wody i zapewnienie bezpieczeństwa Przeciwpowodziowego*”.



**INFRASTRUKTURA
I ŚRODOWISKO**
NARODOWA STRATEGIA SPÓJNOŚCI



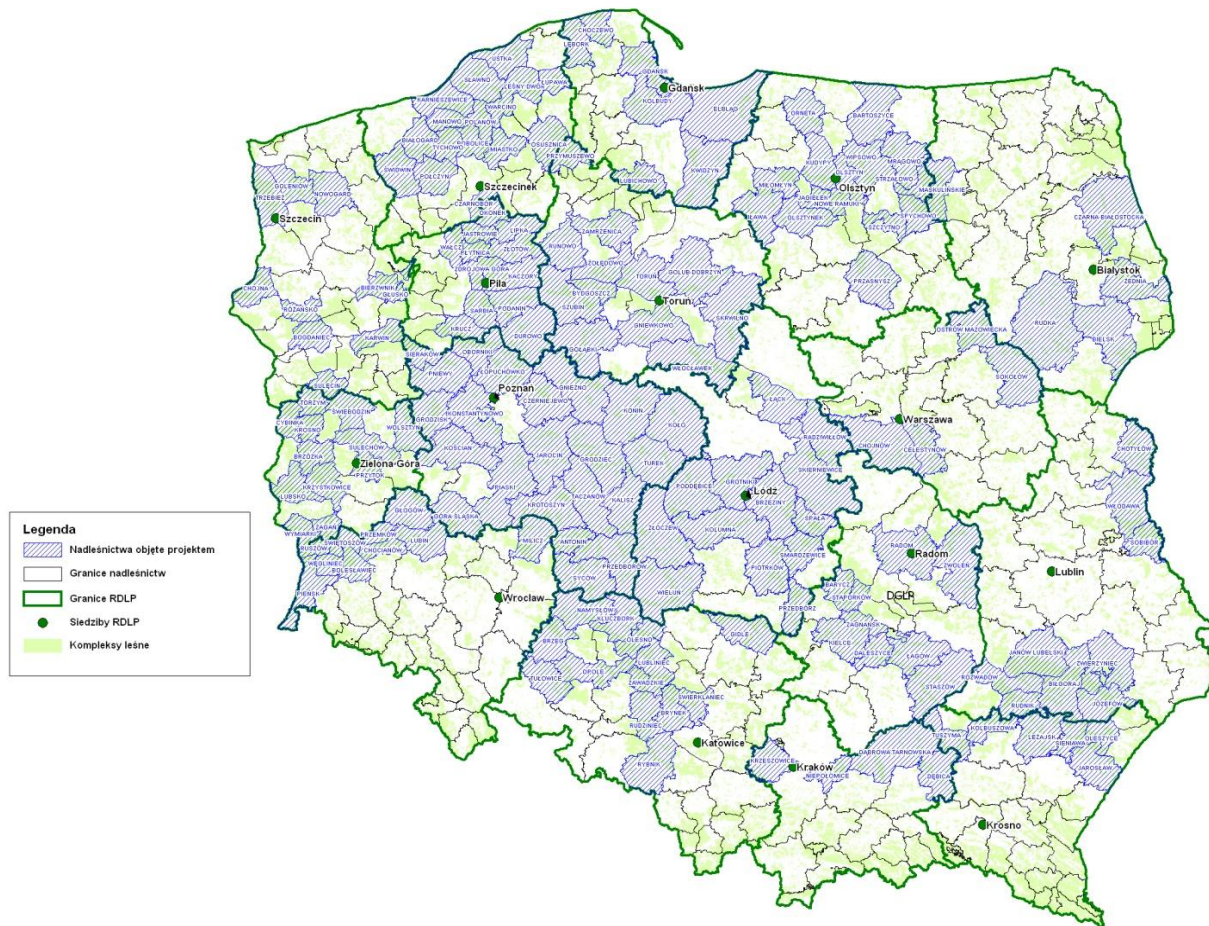
Centrum
Koordynacji
Projektów
Środowiskowych

UNIA EUROPEJSKA
FUNDUSZ SPÓJNOŚCI



Zasięg i lokalizacja projektu MRN

Mapa zasięgu terytorialnego nadleśnictw biorących udział w projekcie "Zwiększanie możliwości retencyjnych oraz przeciwdziałanie powodzi i suszy w ekosystemach leśnych na terenach nizinnych"



**INFRASTRUKTURA
I ŚRODOWISKO**
NARODOWA STRATEGIA SPÓJNOŚCI



Centrum
Koordynacji
Projektów
Środowiskowych

UNIA EUROPEJSKA
FUNDUSZ SPÓJNOŚCI



Cele projektu MRN

Budowa dużej liczby niewielkich obiektów retencjonujących wodę i przebudowa systemów melioracji nawadniających umożliwi osiągnięcie głównych celów projektu jakimi są:

- likwidacja w lasach na niżu Polski skutków pogorszenia naturalnych stosunków wodnych
- minimalizacja skutków suszy oraz przeciwdziałanie powodzi
- odtworzenie obszarów wodno-błotnych

Realizacja projektu spowoduje zwiększenie potencjalnych zdolności retencyjnych lasów i poprzez:

- Renaturyzację obszarów wodno-błotnych,
- Odbudowę systemów nawadniających oraz przebudowę systemów melioracji odwadniających,
- Budowę oraz odbudowę obiektów retencjonowania wody.



**INFRASTRUKTURA
I ŚRODOWISKO**
NARODOWA STRATEGIA SPÓJNOŚCI



Centrum
Koordynacji
Projektów
Środowiskowych

UNIA EUROPEJSKA
FUNDUSZ SPÓJNOŚCI



Efekty ekologiczne projektu MRN

- podniesienie poziomu wód powierzchniowych i gruntowych,
- podtrzymywanie podziemnego zasilania źródeł,
- odtworzenie lub poprawa stanu zbiorowisk mokradłowych,
- wzmocnienie procesu torfotwórczego na torfowiskach,
- rewitalizacja siedlisk podmokłych oraz powrót roślin i zwierząt związanych z terenami podmokłymi,
- wodopoje dla dzikich zwierząt,
- utrzymanie i odtworzenie różnorodności biologicznej w ekosystemach leśnych.



**INFRASTRUKTURA
I ŚRODOWISKO**
NARODOWA STRATEGIA SPÓJNOŚCI



Centrum
Koordynacji
Projektów
Środowiskowych

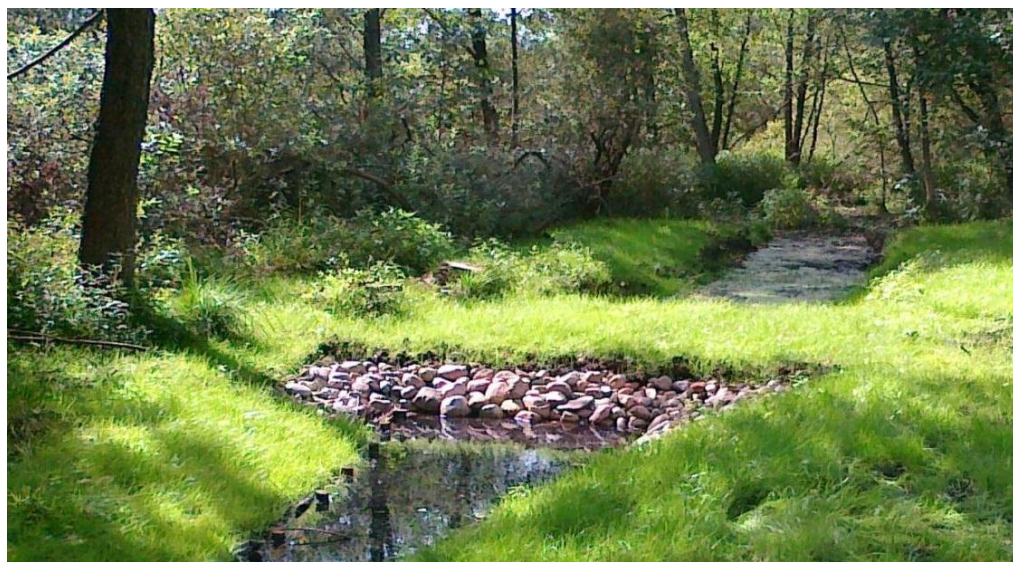
UNIA EUROPEJSKA
FUNDUSZ SPÓJNOŚCI



Przykłady zrealizowanych przedsięwzięć projektu MRN

Renaturyzacja rzeki Orli w Nadleśnictwie Runowo

- Wykonano ok 20 szt. budowli wodno-melioracyjnych (przepusty, przepusto-zastawki i stałe progi gabionowe)
- Cel - powstrzymanie negatywnych procesów zachodzących w ekosystemach i zbiorowiskach roślinnych, położonych w dolinie rzeki Orli na jej źródłowym odcinku.
- Koszt – ok. 2 mln zł.



**INFRASTRUKTURA
I ŚRODOWISKO**
NARODOWA STRATEGIA SPÓJNOŚCI



Centrum
Koordynacji
Projektów
Środowiskowych

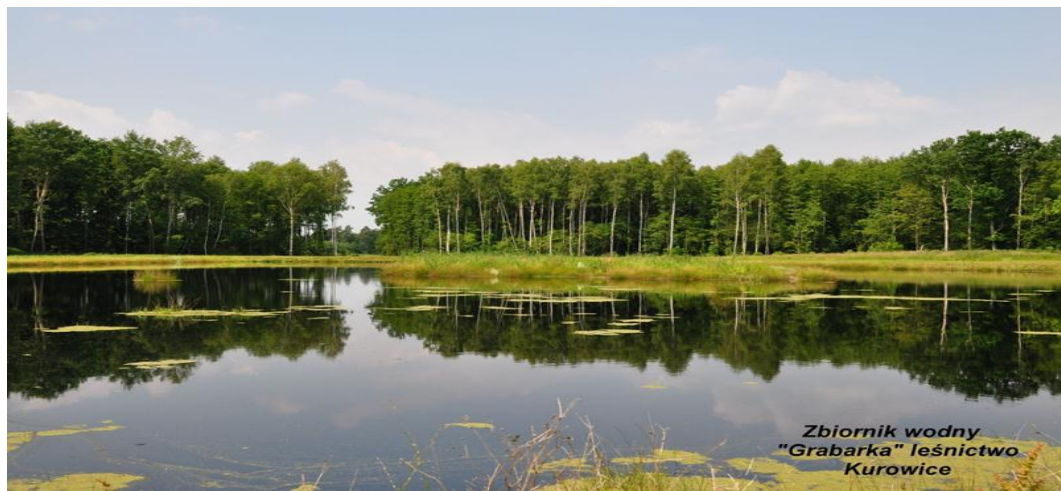
UNIA EUROPEJSKA
FUNDUSZ SPÓJNOŚCI



Przykłady zrealizowanych przedsięwzięć projektu MRN

Regulacja stosunków wodnych w uroczysku „Grabarka” w Nadleśnictwie Sokołów

- Wybudowano zastawki regulujących wielkości odpływu wody z lasu oraz dzięki modernizacja oczka wodnego zwiększając jego zdolność do magazynowania wody.
- Cel - polepszenie warunków wilgotnościowych siedlisk poprzez podniesienie i ustabilizowanie poziomu wody gruntowej w ciągu roku.
- Koszt – ok. 370 tys zł.



Zbiornik wodny
„Grabarka” leśnictwo
Kurowice



**INFRASTRUKTURA
I ŚRODOWISKO**
NARODOWA STRATEGIA SPÓJNOŚCI



Centrum
Koordynacji
Projektów
Środowiskowych

UNIA EUROPEJSKA
FUNDUSZ SPÓJNOŚCI



Przykłady zrealizowanych przedsięwzięć projektu MRN

Obiekty małej retencji w Nadleśnictwie Spychowo

- Zrealizowane obiekty - 57 szt., w tym: 5 bystrotoków, 41 progów, 3 przetamowania ziemne, modernizacja rowu melioracyjnego odwadniającego, 5 zastawek i 2 zbiorniki retencyjne.
- Lokalizacja – obszary NATURA 2000
- Cele:
 - podniesienie poziomu wód gruntowych,
 - spowolnienie odpływu
 - powstrzymanie procesu degradacji torfów
- Koszt – ok 750 tys. zł



**INFRASTRUKTURA
I ŚRODOWISKO**
NARODOWA STRATEGIA SPÓJNOŚCI



Centrum
Koordynacji
Projektów
Środowiskowych

UNIA EUROPEJSKA
FUNDUSZ SPÓJNOŚCI



Mała retencja na terenach górskich (MRG)

„Przeciwdziałanie skutkom odpływu wód opadowych na terenach górskich poprzez zwiększenie retencji i utrzymanie potoków i związanej z nimi infrastruktury w dobrym stanie”.

- Beneficjent końcowy – **55 nadleśnictw** w 4 Regionalnych Dyrekcjach Lasów Państwowych: Katowice, Kraków, Krosno i Wrocław
- Całkowity koszt projektu – **ok. 172 mln PLN**
- Kwota dofinansowania – **ok. 140 mln PLN** z czego 85% refundowane ze środków UE

Realizowany jest w ramach III osi priorytetowej POIiŚ „Zarządzanie zasobami i przeciwdziałanie zagrożeniom środowiska”, działanie 3.1 „Retencjonowanie wody i zapewnienie bezpieczeństwa Przeciwpowodziowego”.



**INFRASTRUKTURA
I ŚRODOWISKO**
NARODOWA STRATEGIA SPÓJNOŚCI



Centrum
Koordynacji
Projektów
Środowiskowych

UNIA EUROPEJSKA
FUNDUSZ SPÓJNOŚCI



Zasięg i lokalizacja projektu MRG

Mapa zasięgu terytorialnego nadleśnictw biorących udział w projektach współfinansowanych w ramach Programu Operacyjnego Infrastruktura i Środowisko

Retencja góriska



**INFRASTRUKTURA
I ŚRODOWISKO**
NARODOWA STRATEGIA SPÓJNOŚCI



Centrum
Koordynacji
Projektów
Środowiskowych

UNIA EUROPEJSKA
FUNDUSZ SPÓJNOŚCI



Cele projektu MRG

Projektu obejmuje realizację 480 kompleksowych zadań inwestycyjnych w ramach trzech celów szczegółowych:

1. Retencjonowanie i renaturyzacja cieków stałych oraz obszarów podmokłych
2. Ograniczanie i kontrola spływu powierzchniowego (retencja stokowa)
3. Wyrównanie i spowalnianie spływu wód wezbraniowych (retencja powodziowa).



**INFRASTRUKTURA
I ŚRODOWISKO**
NARODOWA STRATEGIA SPÓJNOŚCI



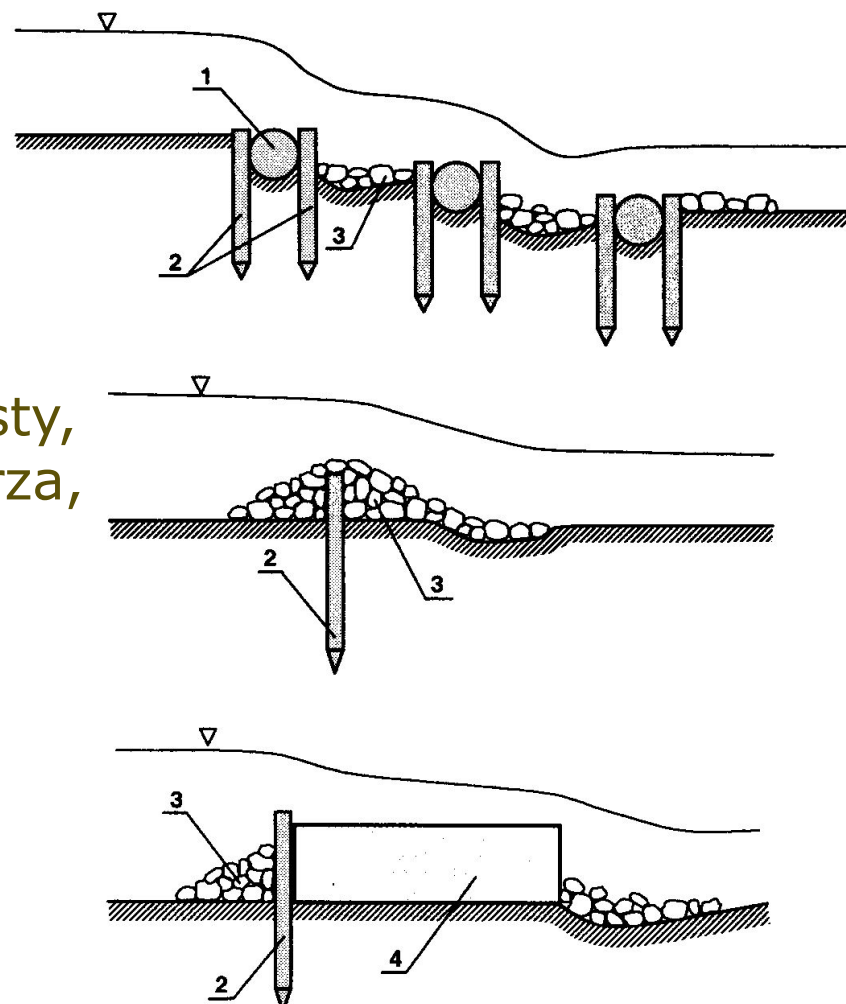
Centrum
Koordynacji
Projektów
Środowiskowych

UNIA EUROPEJSKA
FUNDUSZ SPÓJNOŚCI



Zakres działań projektu MRG

- Wybudowanie/odtworzenie lub zmodernizowanie ok. 400 zbiorników małej retencji oraz ponad 3 tysiące innych obiektów takich jak: brody, przepusty, mosty, progi, wodospusty, stopnie, bystrza, zastawki i przepławki.



Efekt ekologiczny projektu MRG

- podniesienie poziomu wód powierzchniowych i gruntowych
- spowolnienie i wyrównanie odpływu wód ze zlewni górskich
- zmniejszenie zagrożenia powodziowego i szkód powodowanych przez wody wezbraniowe
- odtworzenie stanu siedlisk podmokłych
- utworzenie nowych i poprawa istniejących siedlisk oraz wodopojów dla dzikich zwierząt
- ograniczenie skutków suszy
- utrzymanie i ochrona różnorodności biologicznej poprzez ochronę siedlisk.



**INFRASTRUKTURA
I ŚRODOWISKO**
NARODOWA STRATEGIA SPÓJNOŚCI



Centrum
Koordynacji
Projektów
Środowiskowych

UNIA EUROPEJSKA
FUNDUSZ SPÓJNOŚCI



Przykłady zrealizowanych przedsięwzięć projektu MRG

Rozbiórka przepustu w leśnictwie Habkowce, Nadleśnictwo Cisna

- Kwota wydatków kwalifikowanych 34 959,35 zł



Przepust przeznaczony do rozbiórki

miejsce po rozebranym przepuście

Istniejący do niedawna przepust na potoku wykonany z rur betonowych zamulany był rumoszem skalnym i drzewnym co skutkowało przerwaniem ciągłości biologicznej potoku. Poprzez rozbiórkę tego obiektu Nadleśnictwo Cisna przyczyniło się do przywrócenia ciągłości cieku w tym miejscu.



**INFRASTRUKTURA
I ŚRODOWISKO**
NARODOWA STRATEGIA SPÓJNOŚCI



Centrum
Koordynacji
Projektów
Środowiskowych

UNIA EUROPEJSKA
FUNDUSZ SPÓJNOŚCI



Zabudowa nieczynnego szlaku zrywkowego w leśnictwie Malinka, Nadleśnictwo Wiśla

- Kwota wydatków kwalifikowanych 25 520,18 zł

Nieużytkowany szlak zrywkowy został zabudowany za pomocą płotków z drewnianych belek. Powstałe przegrody zostały dodatkowo wypełnione gałęziami, co korzystnie wpływa na szybsze wypełnienie się zagłębień. Płotki ustawione co kilkanaście metrów, prostopadle do kierunku szlaku, mają na celu powstrzymanie nadmiernego spływu powierzchniowego i powodowaną przez niego erozję, a także zatrzymanie wody na stokach (retencja stokowa). Powodują osadzanie się kamienni i zmywanej gleby, a w połączeniu z zabudową biologiczną przyczyniają się do sukcesji roślinności w rynnach erozyjnych.



**INFRASTRUKTURA
I ŚRODOWISKO**
NARODOWA STRATEGIA SPÓJNOŚCI



Centrum
Koordynacji
Projektów
Środowiskowych

UNIA EUROPEJSKA
FUNDUSZ SPÓJNOŚCI



Rekultywacja terenów popoligonowych/powojskowych (POL)

„Rekultywacja na cele przyrodnicze terenów zdegradowanych, popoligonowych i powojskowych zarządzanych przez PGL LP”.

- Beneficjent końcowy – **57 Nadleśnictw.**
- Całkowity koszt projektu – **ok. 161 mln PLN**
- Kwota dofinansowania – **130 mln PLN** z czego 85% refundowane ze środków UE
- Powierzchnia poddana rekultywacji - **24 000 ha**

Realizowany jest w ramach II osi priorytetowej POIiŚ „Gospodarka odpadami i ochrona powierzchni ziemi”, działanie 2.2 „Przywracanie terenom zdegradowanym wartości przyrodniczej i ochrona brzegów morskich”.



**INFRASTRUKTURA
I ŚRODOWISKO**
NARODOWA STRATEGIA SPÓJNOŚCI



Centrum
Koordynacji
Projektów
Środowiskowych

UNIA EUROPEJSKA
FUNDUSZ SPÓJNOŚCI



Zasięg i lokalizacja projektu POL

Mapa zasięgu terytorialnego nadleśnictw biorących udział w projektach współfinansowanych w ramach Programu Operacyjnego Infrastruktura i Środowisko

Poligony



**INFRASTRUKTURA
I ŚRODOWISKO**
NARODOWA STRATEGIA SPÓJNOŚCI



Centrum
Koordynacji
Projektów
Środowiskowych

UNIA EUROPEJSKA
FUNDUSZ SPÓJNOŚCI



Zakres działań POL

- Rozpoznanie i oczyszczenie saperskie terenu
- Usuwanie zanieczyszczeń gruntowych w tym ropopochodnych
- Rozbiórka lub zabezpieczanie obiektów powojkowych, porządkowanie terenu
- Przygotowanie i rewitalizacja podłoża
- Odnowienie i zalesienie terenów popoligonowych i powojkowych z dostosowaniem składu gatunkowego drzewostanów do warunków siedliskowych
- Ochrona i reintrodukcja gatunków roślin i zwierząt
- Ocena geośrodowiskowa zanieczyszczenia terenów
- Ocena przyrodniczych wartości zrehabilitowanych terenów.



**INFRASTRUKTURA
I ŚRODOWISKO**
NARODOWA STRATEGIA SPÓJNOŚCI



Centrum
Koordynacji
Projektów
Środowiskowych

UNIA EUROPEJSKA
FUNDUSZ SPÓJNOŚCI



Cele projektu POL

- Przywrócenie zdegradowanym terenom powojkowym wartości przyrodniczych i użytkowych
- bezpieczny dostęp do terenów leśnych dla lokalnych społeczności;
- przywrócenie zrehabilitowanym obszarom leśnym funkcji pozaprodukcyjnych oraz produkcyjnych;
- zwiększenie bezpieczeństwa pożarowego lasów;
- umożliwienie prowadzenia zabiegów ochronnych związanych z utrzymaniem i ochroną obszarów chronionych, w tym obszarów Natura 2000.
- Wspieranie różnorodności biologicznej na terenach rekultywowanych



Fot. Michał Argasiński



**INFRASTRUKTURA
I ŚRODOWISKO**
NARODOWA STRATEGIA SPÓJNOŚCI



Centrum
Koordynacji
Projektów
Środowiskowych

UNIA EUROPEJSKA
FUNDUSZ SPÓJNOŚCI



Przykłady działań projektu POL



Fot. Nadleśnictwo Lubaczów



Fot. Hubert Hardej



**INFRASTRUKTURA
I ŚRODOWISKO**
NARODOWA STRATEGIA SPÓJNOŚCI



Centrum
Koordynacji
Projektów
Środowiskowych

UNIA EUROPEJSKA
FUNDUSZ SPÓJNOŚCI



Przykłady działań projektu POL

Rozbiórka dawnej rezydencji wypoczynkowej I sekretarza KC PZPR Edwarda Gierka



**INFRASTRUKTURA
I ŚRODOWISKO**
NARODOWA STRATEGIA SPÓJNOŚCI



Centrum
Koordynacji
Projektów
Środowiskowych

UNIA EUROPEJSKA
FUNDUSZ SPÓJNOŚCI



Efekty ekologiczne z realizacji projektu POL

- Powierzchnia ok. 24 tys. ha terenów powojсковych, popoligonowych poddanych rekultywacji.
- Odnowienia i zalesienia terenów popoligonowych oraz powojсковych wraz z dostosowaniem składu gatunkowego drzewostanów do warunków siedliskowych.
- Utrzymanie i ochronę bioróżnorodności biologicznej poprzez ochronę siedlisk.



**INFRASTRUKTURA
I ŚRODOWISKO**
NARODOWA STRATEGIA SPÓJNOŚCI



Centrum
Koordynacji
Projektów
Środowiskowych

UNIA EUROPEJSKA
FUNDUSZ SPÓJNOŚCI



Utrudnienia napotkane w trakcie realizacji projektów

- Rozproszenie terytorialne projektów na obszarze całego kraju (MRN i POL) oraz duża ilość jednostek uczestniczących w realizacji projektu powoduje utrudnienia organizacyjne
- 252 podmiotów upoważnionych do ponoszenia wydatków – wydłuża to czas konieczny na zebranie dokumentów niezbędnych do złożenia wniosku o płatność (dot. przepływu dokumentów oraz zapewnienia ich jednolitej jakości)
- Rozbudowana, długotrwała procedura środowiskowa ze względu na terminy określone w prawie polskim oraz proces uzyskiwania decyzji administracyjnych niezbędnych do realizacji projektów (MRN i MRG)



**INFRASTRUKTURA
I ŚRODOWISKO**
NARODOWA STRATEGIA SPÓJNOŚCI



Centrum
Koordynacji
Projektów
Środowiskowych

UNIA EUROPEJSKA
FUNDUSZ SPÓJNOŚCI



Utrudnienia napotkane w trakcie realizacji projektów

- Zmiany procedur i zasad wdrażania projektów w POIiŚ, w tym rozliczania projektów, procedur przetargowych itp.
- Zmiany przepisów prawa w trakcie realizacji – konieczność ponownego wystąpienia np. o decyzję środowiskową
- Kontrole postępowań o udzielenie zamówienia publicznego (Prezes UZP, NFOŚiGW).
- Duży zakres ilościowy dokumentacji do przedstawienia do kontroli.



**INFRASTRUKTURA
I ŚRODOWISKO**
NARODOWA STRATEGIA SPÓJNOŚCI



Centrum
Koordynacji
Projektów
Środowiskowych

UNIA EUROPEJSKA
FUNDUSZ SPÓJNOŚCI



Nowatorskie rozwiązania zastosowane w realizacji projektów

- Podręczniki wdrażania projektu
- Baza danych zestawiająca wydatki wpływające do CKPS
- Częste szkolenia, spotkania
- Częsty kontakt telefoniczny
- Wizyty monitorujące postęp prac w terenie – MAO
- Stale aktualizowana strona internetowa www.ckps.pl ze szczegółowymi wytycznymi oraz ważnymi informacjami do pobrania.



**INFRASTRUKTURA
I ŚRODOWISKO**
NARODOWA STRATEGIA SPÓJNOŚCI



Centrum
Koordynacji
Projektów
Środowiskowych

UNIA EUROPEJSKA
FUNDUSZ SPÓJNOŚCI





Centrum
Koordynacji
Projektów
Środowiskowych



Dziękuję za uwagę

Paulina Borkowska-Bartczak
Koordynator MRN

Centrum Koordynacji Projektów Środowiskowych
ul. Stawki 2, piętro 20, 00-193 Warszawa



www.ckps.pl