



# **NARODOWA STRATEGIA SPÓJNOŚCI**



# Jak działają Fundusze Europejskie



# Plan prezentacji

- **ABC Funduszy**
- **Wykorzystanie FE – ilościowe**
- **Wykorzystanie FE – jakościowe – wpływ na gospodarkę i rozwój społeczno-gospodarczy**
- **Gdzie się zwrócić o pomoc w uzyskaniu informacji o FE?**
  - **Punkty informacyjne**
  - **Strony internetowe instytucji wdrażających FE, w tym:**
    - **FE.gov.pl – w tym podstrona KSI SIMIK**
    - **Mapadotacji.gov.pl**
    - **Ewaluacja.gov.pl**
    - **mrr.gov.pl**
- **Problemy we wdrażaniu FE**

# CZYM SĄ FUNDUSZE EUROPEJSKIE?

Środki finansowe Unii Europejskiej gromadzone są przez państwa członkowskie i przekazywane do unijnego budżetu. Według prawa środki te stanowią zasoby własne Unii Europejskiej.

Fundusze kierowane są przede wszystkim do tych państw i regionów, które bez pomocy finansowej nie byłyby w stanie dorównać pozostałym państwom – bogatszym i lepiej rozwiniętym.

# POLITYKA SPÓJNOŚCI

Ma na celu zwiększenie wzrostu gospodarczego i zatrudnienia we wszystkich regionach i miastach Unii Europejskiej. Realizowana jest przede wszystkim dzięki dwóm funduszom strukturalnym:



Europejskiemu Funduszowi Rozwoju Regionalnego (EFRR)



Europejskiemu Funduszowi Społecznemu (EFS)



**NARODOWA STRATEGIA SPÓJNOŚCI**

Narodowa Strategia Spójności 2007-2013 (NSS) – dokument o charakterze strategicznym określający priorytety i obszary wykorzystania oraz system wdrażania funduszy unijnych



Funduszowi Spójności (FS).

# PROGRAMY OPERACYJNE NA LATA 2007 - 2013

**Innowacyjna Gospodarka**

**Infrastruktura i Środowisko**

**Kapitał Ludzki**

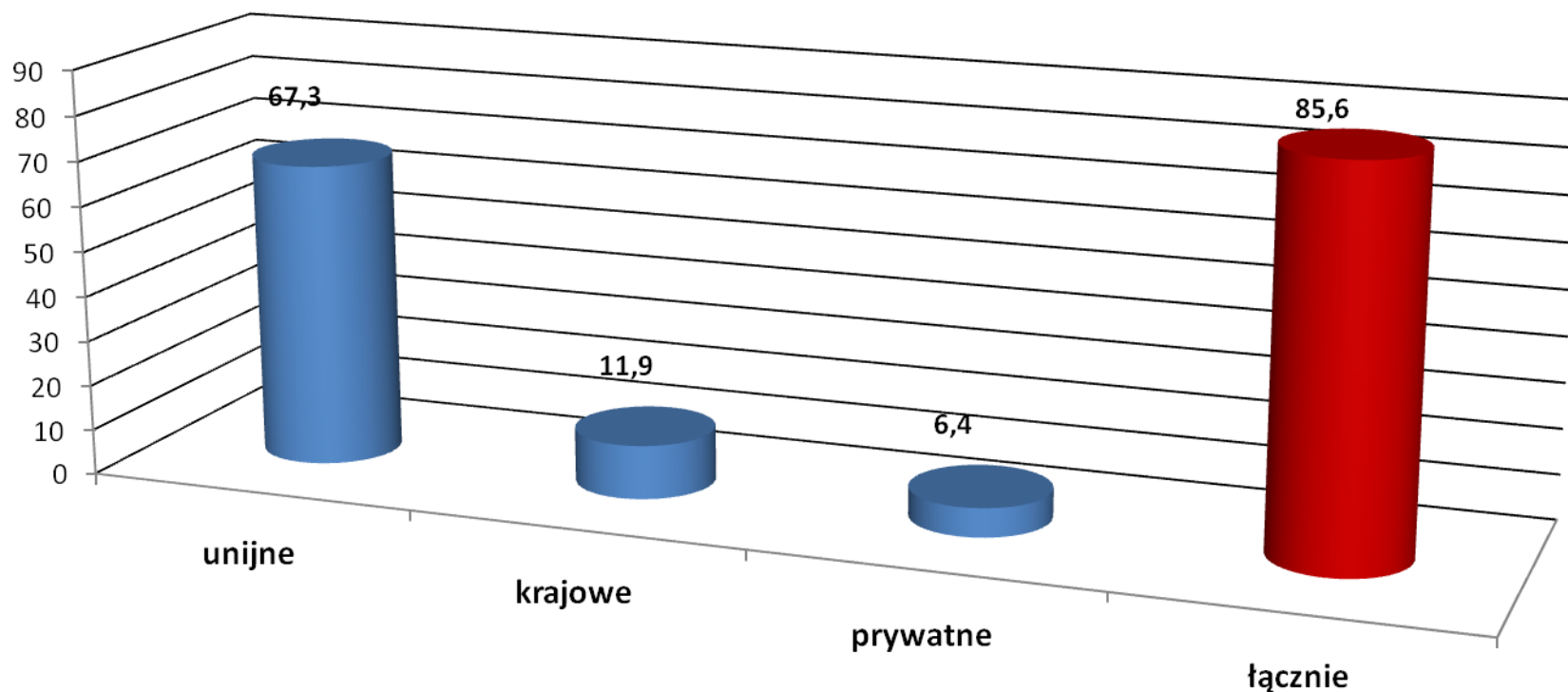
**Rozwój Polski Wschodniej**

**Pomoc Techniczna**

**Program Europejskiej Współpracy Terytorialnej**

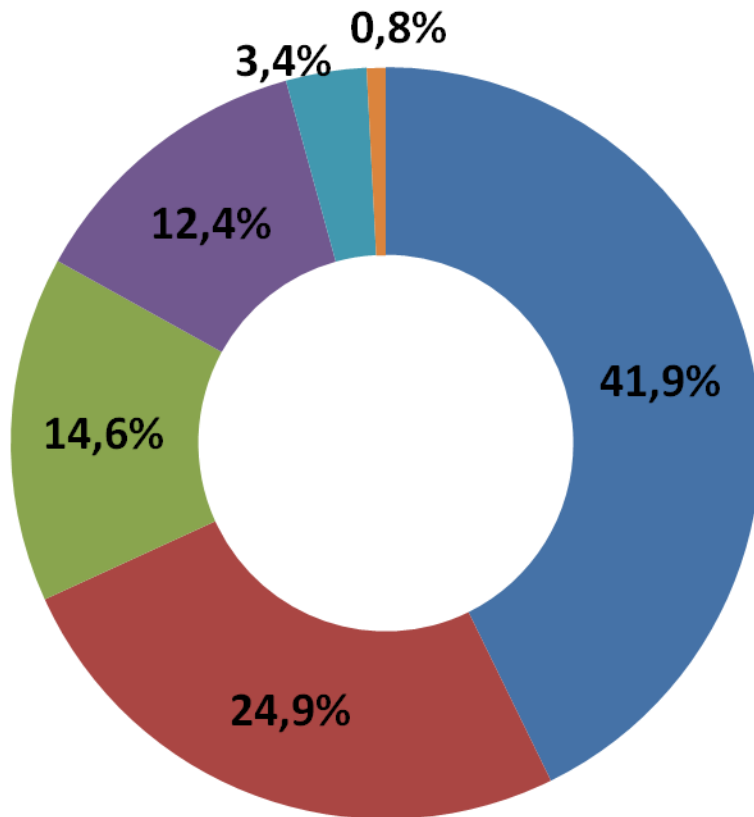
**16 Regionalnych Programów Operacyjnych**

# ŚRODKI NA REALIZACJĘ NSS W MLD EURO 2007-2013



# ŚRODKI NA REALIZACJĘ NSS

% całości środków



- Infrastruktura i środowisko
- 16 Programów Regionalnych
- Kapitał Ludzki
- Innowacyjna Gospodarka
- Rozwój Polski Wschodniej
- Pomoc Techniczna



# PODSTAWOWE POJĘCIA

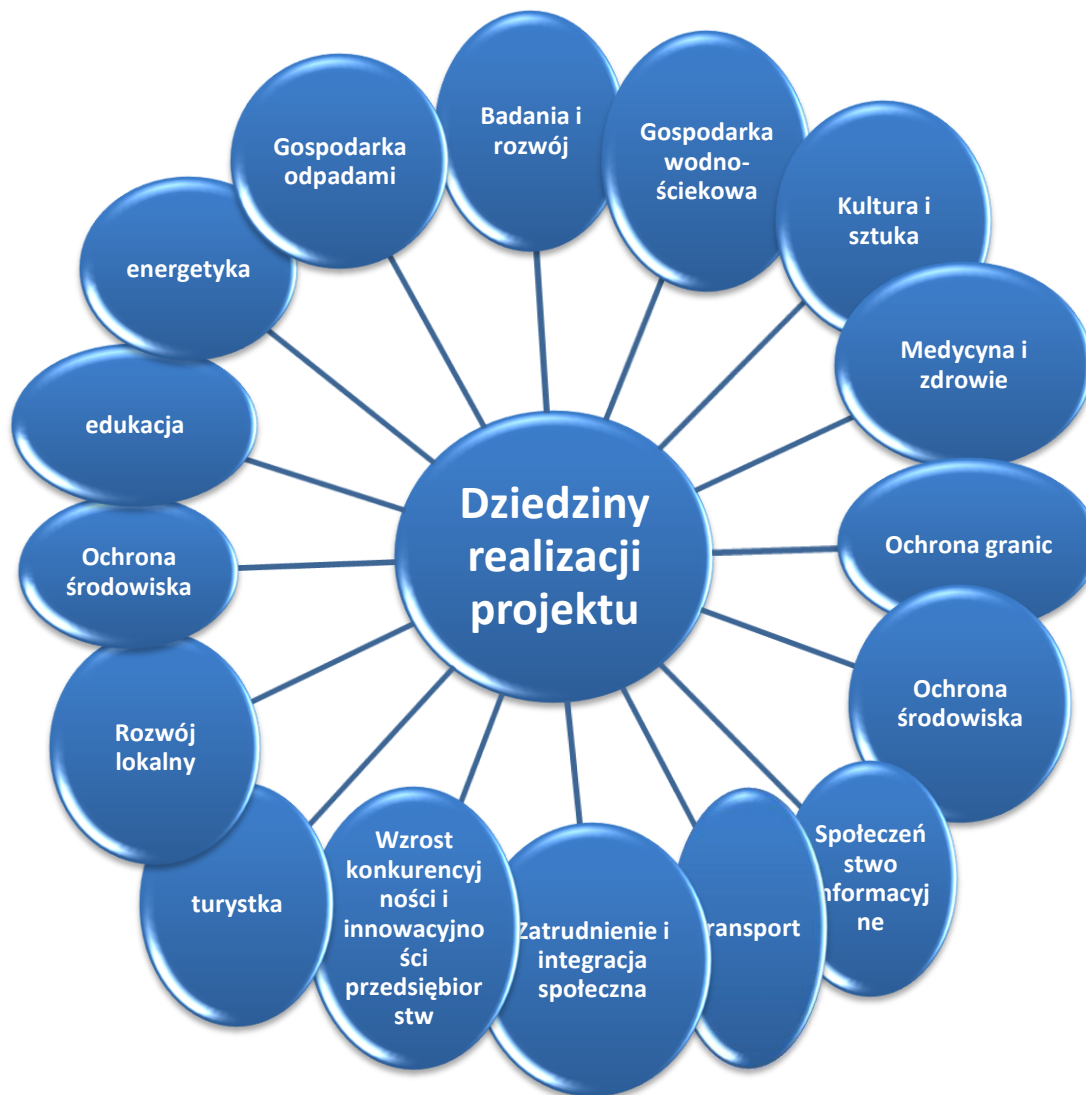
**Instytucja Zarządzająca** - właściwy minister albo inny organ administracji publicznej, odpowiedzialny za przygotowanie i nadzorowanie.

**Instytucja Pośrednicząca** - do niej instytucja zarządzająca deleguje część funkcji związanych z zarządzaniem, kontrolą i monitorowaniem programu, odnoszącą się do priorytetu, działania albo projektu.

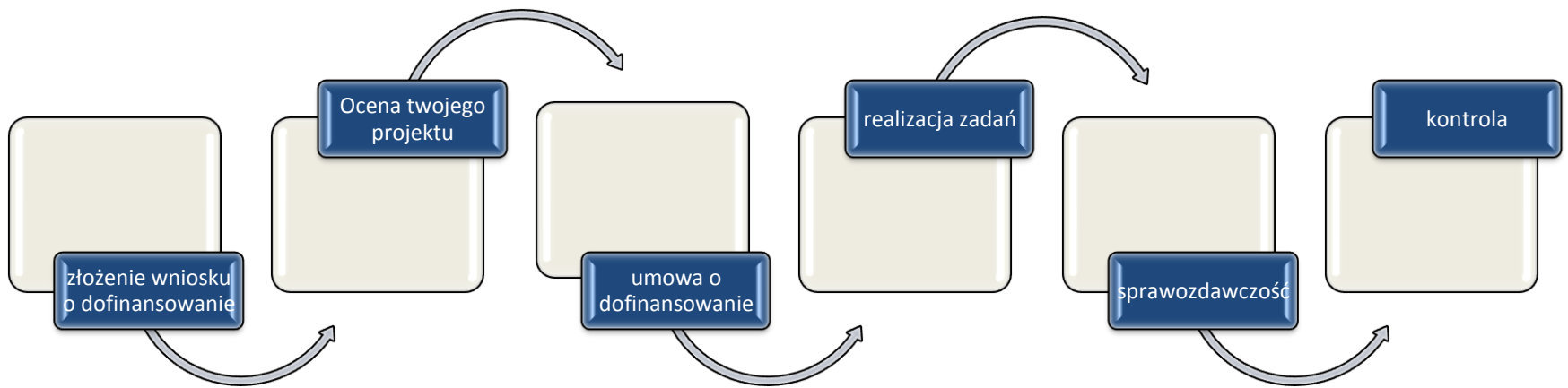
**Projekt** - przedsięwzięcie realizowane w ramach działania, będące przedmiotem umowy o dofinansowanie projektu między beneficjentem a instytucją zarządzającą, instytucją wdrażającą albo działającą w imieniu instytucji zarządzającej instytucją pośredniczącą. Najmniejsza dająca się wyodrębnić jednostka stanowiąca przedmiot pomocy.

**Beneficjent** - osoba fizyczna, osoba prawna lub jednostka organizacyjna nieposiadająca osobowości prawnej, korzystająca z publicznych środków wspólnotowych i publicznych środków krajowych na podstawie umowy o dofinansowanie projektu albo decyzji, podjętej odpowiednio przez właściwego ministra, jeśli pełni funkcję instytucji zarządzającej albo instytucji pośredniczącej, albo przez wojewodę, jeśli pełni funkcję instytucji pośredniczącej.

# DZIEDZINY WSPARCIA



# CYKL ŻYCIA PROJEKTU



# WYKORZYSTANIE FE - ILOŚCIOWE

# STAN WDRAŻANIA 2007 -2013

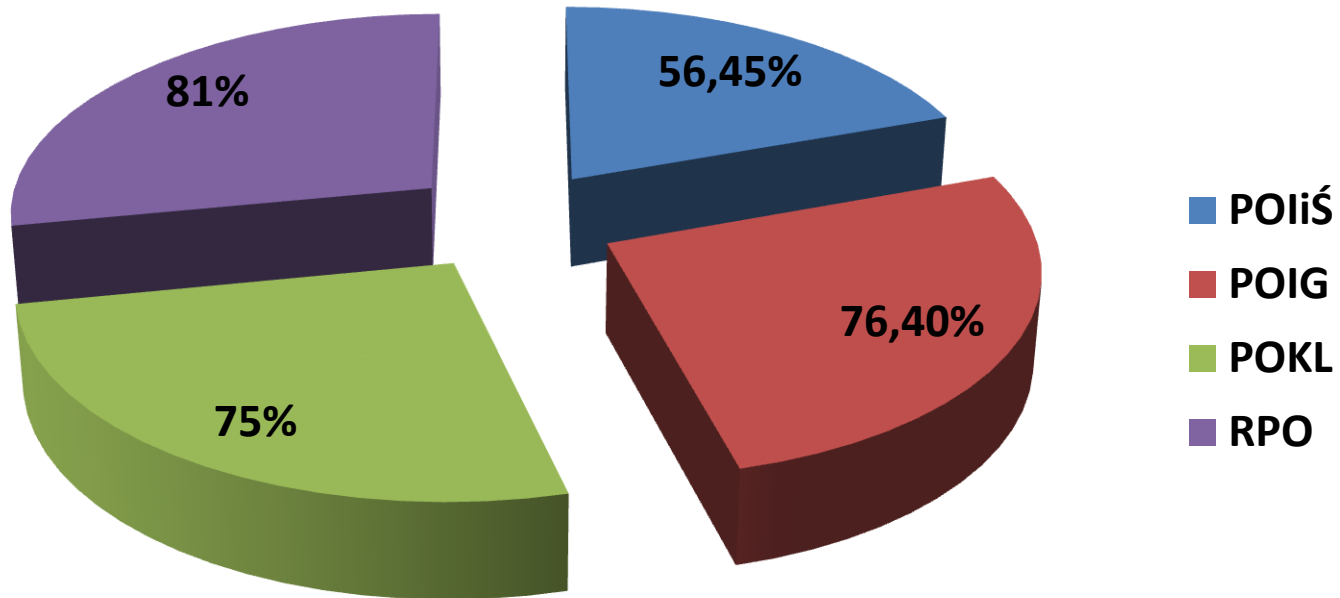
Według danych wygenerowanych z Krajowego Systemu Informatycznego KSI SIMIK 07-13 od początku uruchomienia programów do 17 czerwca 2012 r. złożono 226,6 tys. wniosków (poprawnych pod względem formalnym) na całkowitą kwotę dofinansowania (zarówno środki unijne jak i środki krajowe) 480,5 mld zł.

Wartość wydatków beneficjentów uznanych za kwalifikowane wynikająca ze złożonych wniosków o płatność wyniosła 147,6 mld zł a w części dofinansowania UE 105,3 mld zł.

W tym samym okresie podpisano z beneficjentami 71 332 umowy o dofinansowanie na kwotę 302,8 mld mld zł wydatków kwalifikowanych, w tym dofinansowanie w części 208,1 mld zł, co stanowi 72,9 proc proc. alokacji na lata 2007-2013.

# STAN REALIZACJI NSS

Orientalny poziom realizacji Funduszy Unijnych – wg wartości podpisanych umów



# STAN REALIZACJI POIG – maj 2012r.

Priorytet	Alokacja na priorytet w mln zł	Liczba zawartych umów	Kwota wnioskowanego dofinansowania w ramach podpisanych umów (w mln zł)
Priorytet 1 Badania i rozwój nowoczesnych technologii	6 680,25	1083	5 136,37
Priorytet 2 Infrastruktura sfery B+R	5 700,29	124	5 381,71
Priorytet 3 Kapitał dla innowacji	1 623,30	264	1 330,45
Priorytet 4 Inwestycje w innowacyjne przedsięwzięcia	16 168,45	1236	10 470,18
Priorytet 5 Dyfuzja innowacji	1 951,82	206	1 171,67
Priorytet 6 Polska gospodarka na rynku międzynarodowym	1 801,57	3248	1 170,79
Priorytet 7 Społeczeństwo informacyjne - budowa elektronicznej administracji	4 127,38	28	3 617,32
Priorytet 8 Społeczeństwo informacyjne - zwiększenie innowacyjności gospodarki	5 685,35	3337	2 387,98
Priorytet 9 Pomoc techniczna	950,75	140	523,39

# [www.mapadotacji.gov.pl](http://www.mapadotacji.gov.pl)

Mapa dotacji UE

Strona główna | Kontakt | Mapa serwisu | Poleć znajomemu | Gallery of projects

Lista projektów | Galeria projektów | Statystyki i porównania

Kliknij na wybrane województwo, aby obejrzeć przykładowe projekty realizowane na jego terenie:

Wyszukiwanie podstawowe | Wyszukiwanie zaawansowane

Województwo: Cała Polska

Fundusz: -- wszystkie fundusze --

Fundusze Europejskie na lata:  
 wszystkie  2004-2006  2007-2013

Wyczyść Szukaj

Legenda

- mało
- średnio
- dużo

Szczegóły

Polska	
Liczba dotacji	Wkład
153897	245383176451.83 zł
Wartość	Wkład na osobę
435891387696.38 zł	6434.44 zł

Nowe projekty w serwisie

O serwisie



# Przykładowe projekty POIG

## Elektroniczna Platforma Gromadzenia, Analizy i Udostępniania Zasobów Cyfrowych o Zdarzeniach Medycznych

### Opis

Nazwa beneficjenta: **Centrum Systemów Informacyjnych Ochrony Zdrowia**

Nazwa województwa: poziom krajowy

Nazwa funduszu: Europejski Fundusz Rozwoju Regionalnego

Nazwa programu operacyjnego: **Innowacyjna Gospodarka 2007-2013**

Nr i nazwa działania: **7. Społeczeństwo informacyjne - budowa elektronicznej administracji**

Całkowita wartość projektu: 712 640 000,00 zł

Wartość wkładu Unii Europejskiej: 575 314 000,00 zł

# Przykładowe projekty POIG

## Budowa linii produkcyjnej nowatorskiego małego silnika benzynowego.

### Opis

Nazwa beneficjenta: **Fiat Powertrain Technologies Poland Spółka z o. o.**

Nazwa województwa: **śląskie**

Nazwa funduszu: **Europejski Fundusz Rozwoju Regionalnego**

Nazwa programu operacyjnego: **Innowacyjna Gospodarka 2007-2013**

Nr i nazwa działania: **4.5. Wsparcie inwestycji o dużym znaczeniu dla gospodarki**

Całkowita wartość projektu: **1 114 816 480,00 zł**

Wartość wkładu Unii Europejskiej: **85 236 045,00 zł**

# Przykładowe projekty POIG

## Technologia otrzymywania biodegradowalnych poliestrów z wykorzystaniem surowców odnawialnych

### Opis

Nazwa beneficjenta: **Centrum Badań Molekularnych i Makromolekularnych PAN w Łodzi**

Nazwa województwa: łódzkie

Nazwa funduszu: Europejski Fundusz Rozwoju Regionalnego

Nazwa programu operacyjnego: Innowacyjna Gospodarka 2007-2013

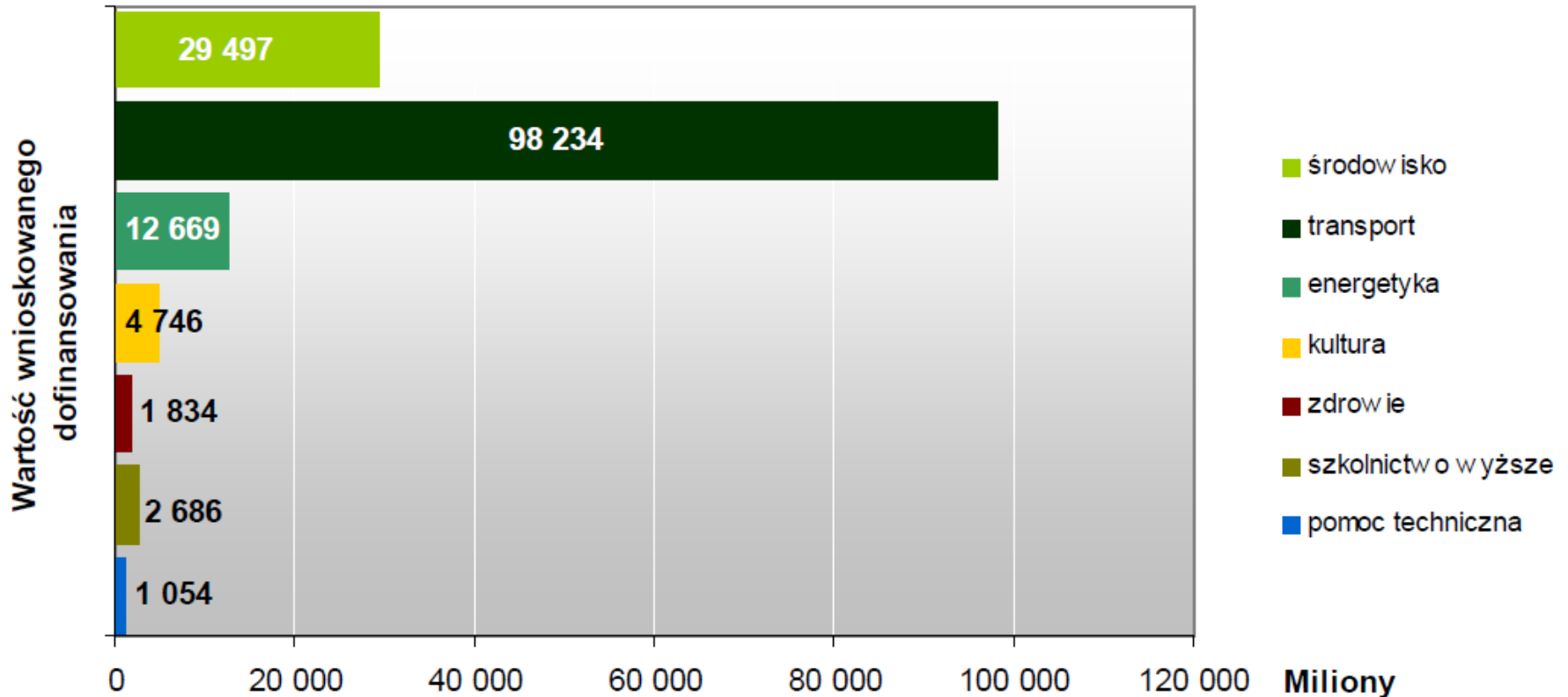
Nr i nazwa działania: **1.1. Wsparcie badań naukowych dla budowy gospodarki opartej na wiedzy**

Całkowita wartość projektu: 43 305 983,14 zł

Wartość wkładu Unii Europejskiej: 36 810 085,67 zł

# STAN REALIZACJI POIŚ - kwiecień 2012r.

## Wnioski o dofinansowanie



# Przykładowe projekty POIiŚ

## Budowa Wydziału Fizyki oraz Instytutu Chemii

### Opis

Nazwa beneficjenta: **Uniwersytet w Białymstoku**

Nazwa województwa: podlaskie

Nazwa funduszu: Europejski Fundusz Rozwoju Regionalnego

Nazwa programu operacyjnego: **Infrastruktura i Środowisko 2007-2013**

Nr i nazwa działania: **XIII.1. Infrastruktura szkolnictwa wyższego**

Całkowita wartość projektu: 119 369 174,17 zł

Wartość wkładu Unii Europejskiej: 82 773 000,00 zł

# Przykładowe projekty POIiŚ

## Budowa drogi S7 Radom (Jedlińsk) – Jędrzejów - odcinek realizacyjny: Skarżysko-Kamienna - Występa

### Opis

Nazwa beneficjenta: **Generalna Dyrekcja Dróg Krajowych i Autostrad**

Nazwa województwa: świętokrzyskie

Nazwa funduszu: Europejski Fundusz Rozwoju Regionalnego

Nazwa programu operacyjnego: **Infrastruktura i Środowisko 2007-2013**

Nr i nazwa działania: **VIII.2. Drogi krajowe poza siecią TEN-T**

Całkowita wartość projektu: 780 150 704,97 zł

Wartość wkładu Unii Europejskiej: 629 214 751,43 zł

# Przykładowe projekty POIiŚ

## Gazociąg Włocławek - Gdynia

Nazwa beneficjenta: **Operator Gazociągów Przesyłowych GAZ-SYSTEM SPÓŁKA AKCYJNA**

Nazwa województwa: poziom krajowy

Nazwa funduszu: Europejski Fundusz Rozwoju Regionalnego

Nazwa programu operacyjnego: **Infrastruktura i Środowisko 2007-2013**

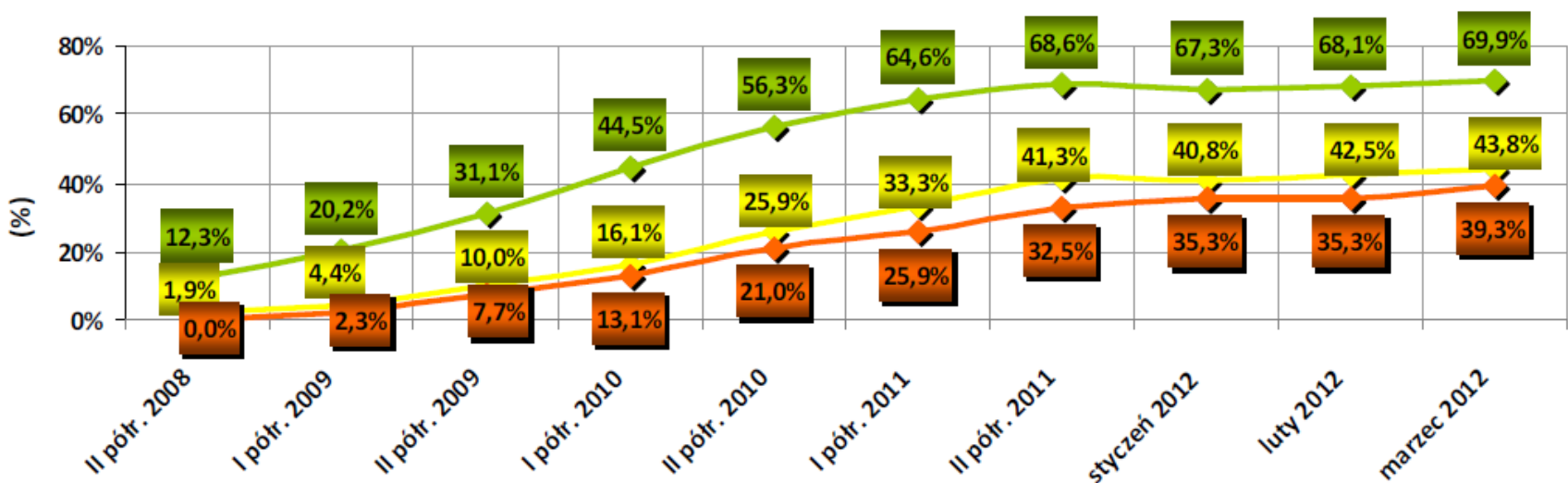
Nr i nazwa działania: **X.1. Rozwój systemów przesyłowych energii elektrycznej, gazu ziemnego i ropy naftowej oraz budowa i przebudowa magazynów gazu ziemnego**

Całkowita wartość projektu: 143 960 000,00 zł

Wartość wkładu Unii Europejskiej: 30 955 383,00 zł

# Dynamika stanu wdrażania POKL w okresie od II półrocza 2008r. do marca 2012r.

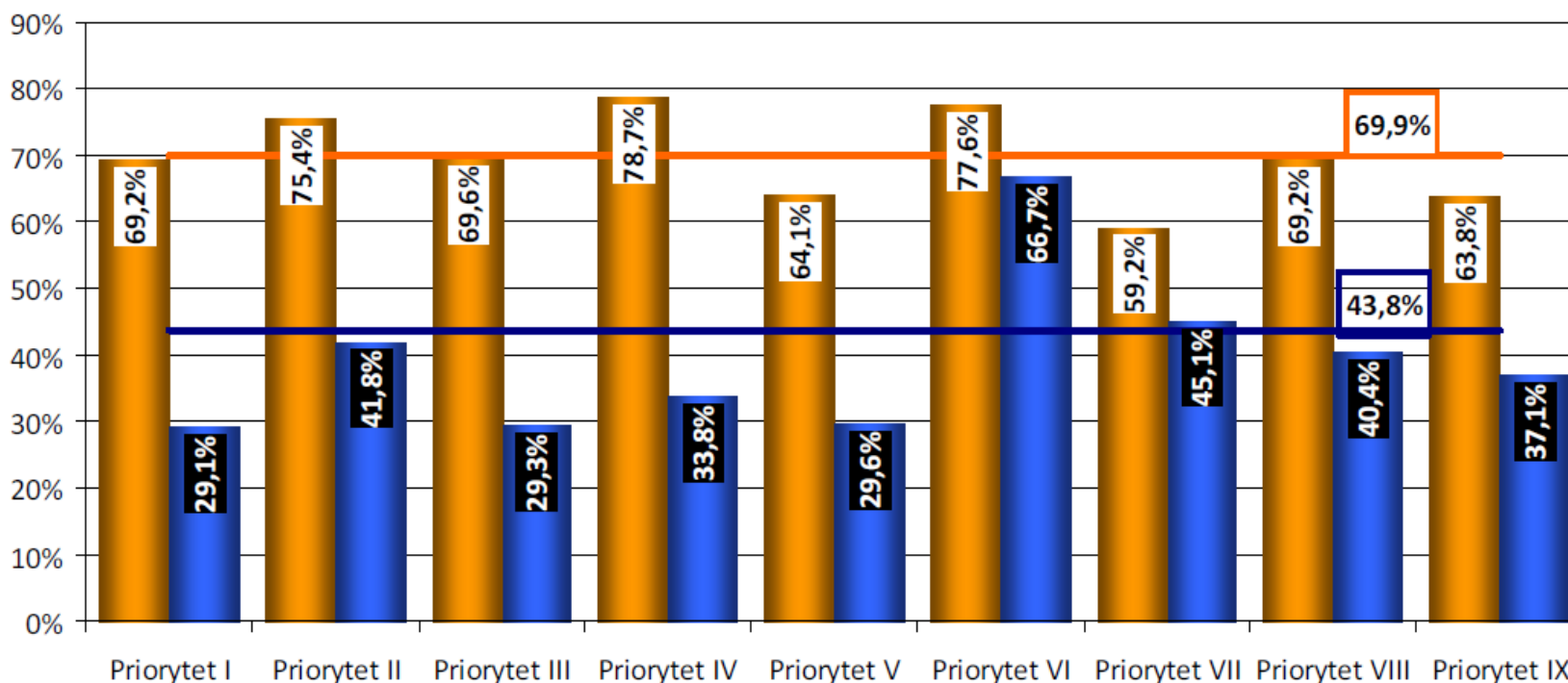
wykorzystanie alokacji 2007-2013





- ♦— wartość środków publicznych w ramach podpisanych umów/ wydanych decyzji
- ♦— wartość wydatków kwalifikowalnych objętych wnioskami o płatność (z wyłączeniem wydatków prywatnych)
- ♦— wartość wydatków certyfikowanych do KE




# STAN REALIZACJI POKL – marzec 2012r.



 Poziom kontraktacji w stosunku do alokacji 2007-2013

 Poziom wydatkowania w stosunku do alokacji 2007-2013

 Średni poziom kontraktacji w PO KL

 Średni poziom wydatkowania w PO KL

# Przykładowe projekty POKL

## Badanie jakości i efektywności edukacji oraz instytucjonalizacja zaplecza badawczego

### Opis

Nazwa beneficjenta: **Instytut Badań Edukacyjnych w Warszawie**

Nazwa województwa: poziom krajowy

Nazwa funduszu: Europejski Fundusz Społeczny

Nazwa programu operacyjnego: Kapitał Ludzki 2007-2013

Nr i nazwa działania: **3.1. Modernizacja systemu zarządzania i nadzoru w oświacie**

Całkowita wartość projektu: 338 614 103,46 zł

Wartość wkładu Unii Europejskiej: 287 821 987,94 zł

# Przykładowe projekty POKL

## Bądź aktywny zawodowo

**Opis** Nazwa beneficjenta: **Powiatowy Urząd Pracy w Częstochowie**

Nazwa województwa: **śląskie**

Nazwa funduszu: **Europejski Fundusz Społeczny**

Nazwa programu operacyjnego: **Kapitał Ludzki 2007-2013**

Nr i nazwa działania: **6.1. Poprawa dostępu do zatrudnienia oraz wspieranie aktywności zawodowej w regionie**

Całkowita wartość projektu: **44 333 881,11 zł**

Wartość wkładu Unii Europejskiej: **37 608 237,34 zł**

# Przykładowe projekty POKL

## KSZTAŁCIMY MISTRZÓW. Program rozwojowy Zespołu Szkół Budowlanych w Poznaniu

### Opis

Nazwa beneficjenta: **Szkolenowiec Sp. z o. o.**

Nazwa województwa: wielkopolskie

Nazwa funduszu: Europejski Fundusz Społeczny

Nazwa programu operacyjnego: **Kapitał Ludzki 2007-2013**

Nr i nazwa działania: **9.2. Podniesienie atrakcyjności i jakości szkolnictwa zawodowego**

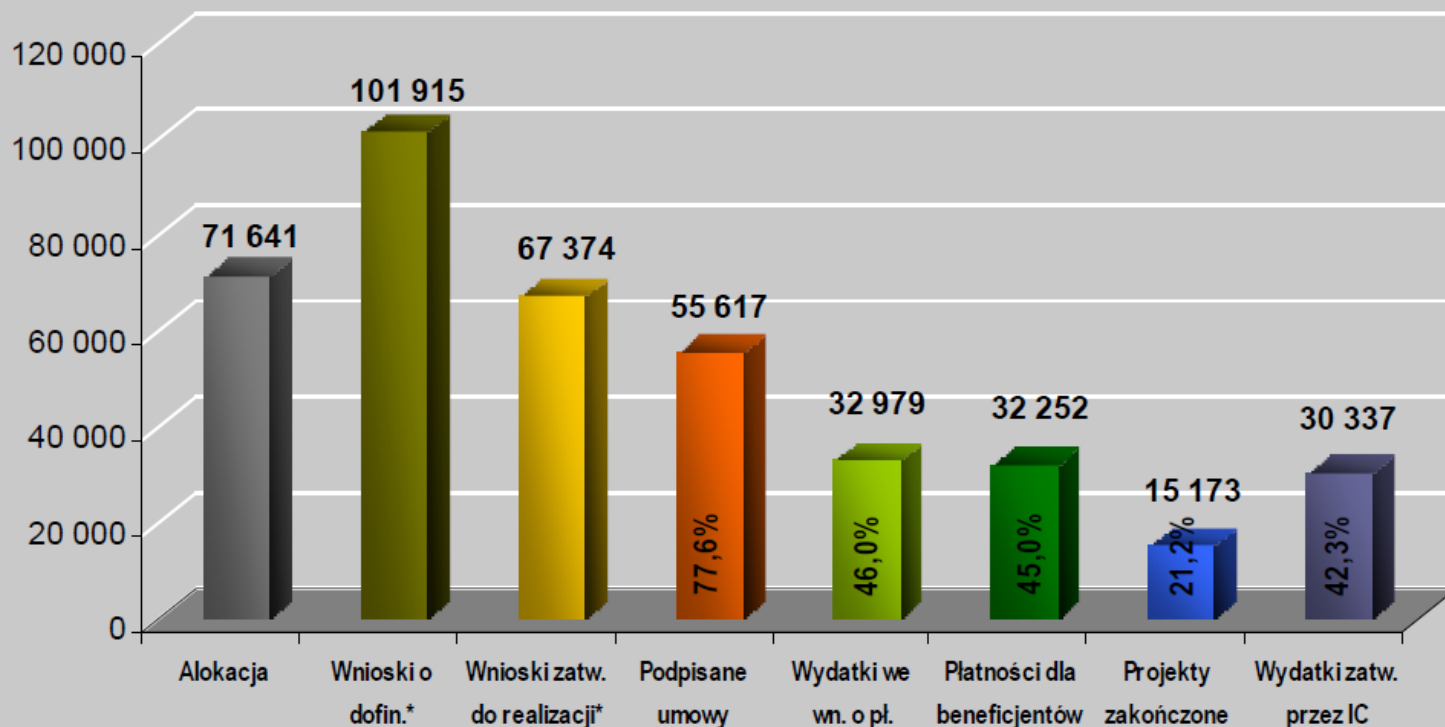
Całkowita wartość projektu: 1 166 449,80 zł

Wartość wkładu Unii Europejskiej: 991 482,33 zł

# STAN REALIZACJI RPO – maj 2012r.

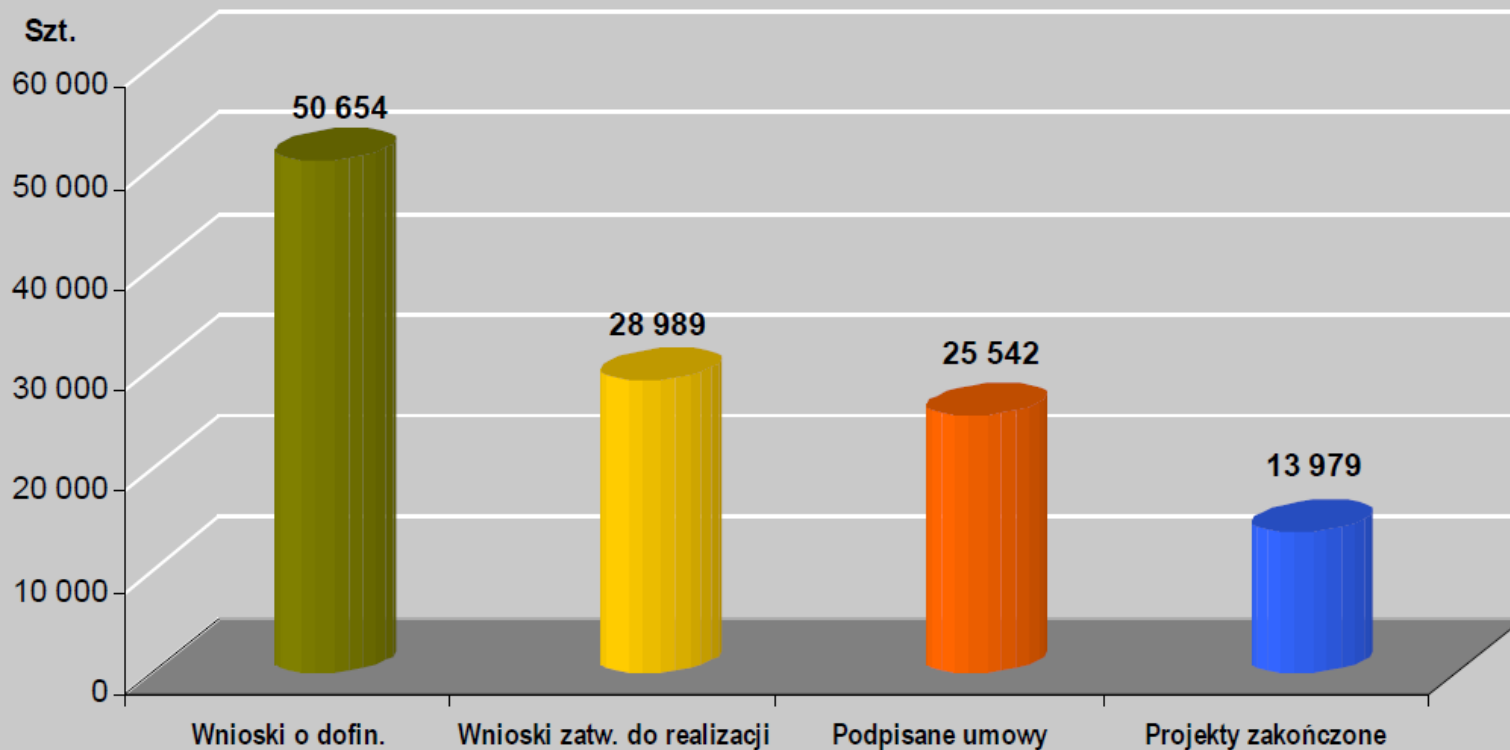
## Realizacja 16 RPO na lata 2007-13 (środki UE\* w mln zł)

\* Dane dot. złożonych oraz zatwierdzonych wniosków o dofinansowanie odnoszą się do wartości dofinansowania ogółem, tj. środki UE+ dofinansowanie z budżetu państwa dla projektów w ramach pomocy publicznej.



# STAN REALIZACJI RPO – maj 2012r.

Realizacja 16 RPO na lata 2007-13 (liczba)



## Województwo o najmniejszym wkładzie na osobę

## Województwo o największym wkładzie na osobę

### Szczegóły

#### lubelskie

**Liczba dotacji**

11830

**Wartość**

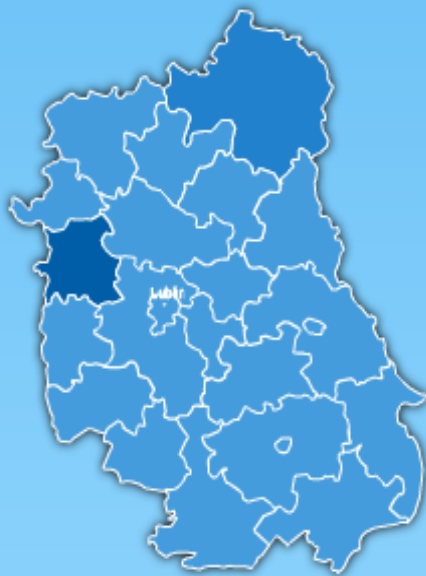
12408855851.50 zł

**Wkład**

7247378440.60 zł

**Wkład na osobę**

3352.424444 zł



### Szczegóły

#### mazowieckie

**Liczba dotacji**

17866

**Wartość**

55246470304.34 zł

**Wkład**

31923270888.54 zł

**Wkład na osobę**

6133.788367 zł



# Przykładowe projekty RPO

## Zakupy taboru kolejowego

### Opis

Nazwa beneficjenta: Województwo Małopolskie

Nazwa województwa: małopolskie

Nazwa funduszu: Europejski Fundusz Rozwoju Regionalnego

Nazwa programu operacyjnego: Małopolski Program Regionalny nazwa działania: **4.2. Zwiększenie roli transportu zbiorowego w obsłudze regionu**

Całkowita wartość projektu: 91 245 124,00 zł

Wartość wkładu Unii Europejskiej: 62 201 559,00 zł



# Przykładowe projekty RPO

## Zintegrowane Centrum Specjalistycznej Medycyny Ratunkowej

Nazwa beneficjenta: Krakowski Szpital Specjalistyczny im. Jana Pawła II w Krakowie

Nazwa województwa: małopolskie

Nazwa funduszu: Europejski Fundusz Rozwoju Regionalnego

Nazwa programu operacyjnego: Małopolski Program Regionalny

Nazwa działania: **5.2. Rozwój funkcji metropolitalnych Krakowskiego Obszaru Metropolitalnego**

Całkowita wartość projektu: 61 172 994,00 zł

Wartość wkładu Unii Europejskiej: 51 597 271,00 zł

# WPŁYW FUNDUSZY EUROPEJSKICH NA GOSPODARKĘ

## Bezpośredni:

- przyrost miejsc pracy,
- baza podatkowa, czyli suma opłat i podatków płaconych przez przedsiębiorstwa,
- inwestycje zaspokajające różnorodne potrzeby lokalne.

## Pośredni:

- praca jako „okno na świat”,
- lokalna gospodarka jako fundament społeczeństwa obywatelskiego,
- przedsiębiorstwa jako: sponsor badań i rozwoju technologii użytecznych.

## Poprzez wywołanie tzw. efektu mnożnikowego (generowanie korzystnych wydarzeń lub zwiększenie skuteczności już uprawianych dziedzin):

- inwestycje, przyciąganie inwestycji, programów i dotacji, które poszukują miejsc dynamicznego rozwoju,
- przedsięwzięcia angażujące kapitał zarówno prywatny, jak i publiczny.

# Wzrost i rozwój

- **innowacyjności,**
- **efektu zatrudnienia,**
- **efektu ekologicznego,**
- **produkcji lokalnej,**
- **skutecznego radzenia sobie przez małe firmy z recesją, kryzysem gospodarczym, załamaniem koniunktury,**
- **efektu regionalnej decentralizacji, mobilizacji kapitału.**

# WSKAŹNIKI GOSPODARCZE

- ❖ Wzrost zatrudnienia ok. 2,2 – 5,6%
- ❖ Stopa bezrobocia spadła o 0,7% (szczególnie bezrobocie spadło w grupach: 15-24 lata oraz 55 – 64 lat)
- ❖ Liczba miejsc pracy wzrosła średnio o 7,57%
- ❖ W ramach POKL 63 tys. osób otrzymało środki na rozpoczęcie działalności gospodarczej
- ❖ Na koniec 2009 roku statystycznie na jednego Polaka przypadało 3,4 tys. zł z unijnych funduszy



# KORZYŚCI Z WDRAŻANIA FUNDUSZY



- ❖ **INTENSYFIKACJA WYMIANY HANDLOWEJ POMIĘDZY POLSKĄ A PAŃSTWAMI UE**
- ❖ **MODERNIZACJA POLSKIEJ GOSPODARKI**
- ❖ **KORZYSTNY WPŁYW DUŻYCH PROJEKTÓW INFRASTRUKTURALNYCH**
- ❖ **ISTOTNOŚĆ PROJEKTÓW WSPOMAGANIA PRZEDSIĘBIORSTW**
- ❖ **„MIĘKKIE” EFEKTY WDRAŻANIA PROJEKTÓW W EUROPEJSKIEGO FUNDUSZU SPOŁECZNEGO**

# KORZYŚCI Z WDRAŻANIA FUNDUSZY DLA INNYCH KRAJÓW UE

**Z każdego euro wydanego na realizację polityki spójności w Polsce, kraje UE-15 otrzymują w postaci dodatkowego eksportu dóbr i usług z powrotem 36 centów.**

# EFEKTY ZINTEGROWANEGO PROGRAMU OPERACYJNEGO ROZWOJU REGIONALNEGO



**ZPORR**  
Zintegrowany Program  
Operacyjny  
Rozwoju Regionalnego

- ❖ BUDOWA/MODERNIZACJA 2143 KM DRÓG
- ❖ 778 KM WODOCIĄGÓW
- ❖ 2835 KM SIECI KANALIZACYJNEJ
- ❖ 28 STACJI UZDATNIANIA WODY
- ❖ 53 KM ZABEZPIECZEŃ PRZECIWPOWODZIOWYCH
- ❖ REMONT 74 OBIEKTÓW HISTORYCZNYCH
- ❖ ORGANIZACJA 7653 IMPREZ KULTURALNO – ARTYSTYCZNYCH
- ❖ STWORZENIE 1021 WĘZŁÓW DOSTĘPU DO INTERNETU ORAZ 1238 PUBLICZNYCH PUNKTÓW DOSTĘPU DO INTERNETU
- ❖ NOWE ŚRODKI TRANSPORTU PUBLICZNEGO MOGĄCE PRZEWIEŹĆ 35 TYS. OSÓB





# ŹRÓDŁA INFORMACJI O FUNDUSZACH EUROPEJSKICH

# Strona internetowa MINISTERSTWA ROZWOJU REGIONALNEGO: [www.mrr.gov.pl](http://www.mrr.gov.pl)



## Ministerstwo Rozwoju Regionalnego

ul. Wspólna 2/4, 00-926 Warszawa, tel: 22 461 30 00

[Wersja mobilna](#) | [EN](#) | [A A A](#) | [Dla słabowidzących](#)

Szukaj

[Drukuj](#) | [RSS](#)

Aktualności

Ministerstwo

Fundusze Europejskie

Rozwój Regionalny

Serwis prasowy

Kontakt

### Fundusze Europejskie

Wytyczne MRR  
Pomoc publiczna  
Rezerwa celowa  
Partnerstwo publiczno-prywatne

### Wykorzystanie funduszy

Projekty kluczowe  
Centralna baza ekspertów  
Linia demarkacyjna  
Rezerwa wykonania  
Ocena oddziaływania na środowisko

### Sprawozdania tygodniowe

Sprawozdania miesięczne  
Sprawozdania kwartalne  
Sprawozdania półroczne  
Sprawozdania roczne  
Pozostałe sprawozdania  
Stan wdrażania RPO

[Fundusze Europejskie](#) >> [Fundusze Europejskie](#) >> [Wykorzystanie funduszy](#) >> [Sprawozdania tygodniowe](#)

Szukaj w: Fundusze Europejskie

18.10.2010

### Postępy w realizacji Narodowej Strategii Spójności 2007-2013

W tym miejscu są cotygodniowo prezentowane dane dotyczące postępów w realizacji Narodowej Strategii Spójności. Publikowane informacje dotyczyć będą:

- liczby i wartości wniosków o dofinansowanie,
- liczby i wartości umów o dofinansowanie,
- wartości wniosków o płatność,
- poziomu wykorzystania alokacji na lata 2007-2013.

Lista Beneficjentów

Fundusze Europejskie 2007-2013

Fundusze Strukturalne 2004-2006



# Strona internetowa FUNDUSZY EUROPEJSKICH: www.funduszeuropejskie.gov.pl

Fundusze Europejskie - programy 2007-2013, pomoc z UE, dofinansowanie z Unii, NSS - Narodowa St - Windows Internet Explorer

http://www.funduszeuropejskie.gov.pl

Strona główna | Mapa strony | Słownik | Zasady promocji FE | Kontakt | Wydawnictwa | Pytania i odpowiedzi | English version

Portal Funduszy Europejskich

Wiadomości > Wstęp do Funduszy Europejskich >  
Nabór wniosków > Organizacja Funduszy Europejskich >  
Szkozenia i konferencje > Poradnik beneficjenta >  
Dokumenty i wytyczne > Sukces dzięki Funduszom Europejskim >  
Analizy raporty i podsumowania > Działania promocyjne >

Szukaj:

**Dynamicznie, szeroko, strategicznie Fundusze Europejskie dla Polski**  
Zobacz więcej w Galerii Projektów

**Wybierz Program**  
Serwisy Funduszy Europejskich  
wybierz program

**POLSKA PIĘKNIJE - 7 CUDÓW FUNDUSZY EUROPEJSKICH**  
Zapraszamy na wystawę  
15 października - 14 listopada 2010 r.  
w budynku BUW przy ul. Dobrej 56/66.

**Jak realizować projekty z Funduszy Europejskich**

**Dla kogo fundusze?**  
Skorzystaj z wyszukiwarki dotacji - odpowiedź na kilka prostych pytań i dowiedz się jakie masz

**Cykl życia projektu**  
> 1. Wniosek o dofinansowanie > 2. Ocena Twojego projektu

**Lista Beneficjentów**  
Zobacz Listę Beneficjentów, którzy otrzymali dofinansowanie z Funduszy Europejskich więcej >

**Jak i gdzie szukać**

Gotowe

# SUKCES DZIĘKI FUNDUSZOM EUROPEJSKIM

Studia przypadków - Windows Internet Explorer

http://www.funduszeuropejskie.gov.pl/SukcesDziekiFE/Strony/start.aspx

Strona główna | Mapa strony | Słowniczek | Zasady promocji FE | Kontakt | Wydawnictwa | Pytania i odpowiedzi | English version

Portal Funduszy Europejskich

Wiadomości > Wstęp do Funduszy Europejskich >  
Nabór wniosków > Organizacja Funduszy Europejskich >  
Szkolenia i konferencje > Poradnik beneficjenta >  
Dokumenty i wytyczne > **Sukces dzięki Funduszom Europejskim** >  
Analizy raporty i podsumowania > Działania promocyjne >

Szukaj: --- wpisz szukane słowo ---

Sukces dzięki Funduszom Europejskim > Studia przypadków

**Zobacz jak działają Fundusze Europejskie**

Poniżej znajdziesz przykłady projektów i inwestycji realizowanych dzięki Funduszom Europejskim. Innym się udało, Tobie też może się udać.

Województwo  
Program  
Szukaj

Wybierz Program  
Serwisy Funduszy Europejskich  
--- wybierz program ---

Projekt z Funduszy Europejskich

1 2 3 4 5 6 7 > >>

**Uruchomienie kompleksu naukowo-dydaktycznego Zalesie Uniwersytetu Rzeszowskiego**

W ramach projektu zostanie stworzona baza dydaktyczna na potrzeby Wydziału Biologiczno-Rolniczego dla nowo powstałych kierunków studiów: Architektura krajobrazu, Biologia, Ochrona środowiska, Rolnictwo, Technologia żywności i żywienie człowieka.



## Centrum Nauki Kopernik

Kategoria: Sukces dzięki funduszom , województwo mazowieckie | Dotyczy: Infrastruktura i Środowisko

<b>Nazwa projektu:</b>	Budowa Centrum Nauki Kopernik w Warszawie
<b>Program:</b>	Infrastruktura i Środowisko
<b>Priorytet:</b>	XI Kultura i dziedzictwo kulturowe
<b>Działanie:</b>	11.2 Rozwój oraz poprawa stanu infrastruktury kultury o znaczeniu ponadregionalnym
<b>Beneficjent:</b>	miasto stołeczne Warszawa
<b>Wartość projektu:</b>	364 779 247,06 złotych
<b>Dofinansowanie UE:</b>	207 000 000,00 złotych



Centrum Nauki Kopernik, które powstanie nad Wisłą to placówka nowego typu, specjalizująca się w interaktywnej edukacji kulturalnej i naukowej. To miejsce, które będzie służyć kształceniu, popularyzacji kultury i wiedzy, komunikacji naukowej, rozrywce oraz rozwijaniu zainteresowań otaczającym nas światem. Zadaniem Centrum jako nowoczesnej instytucji naukowo-kulturalnej jest m.in.: promocja samodzielnego myślenia i odwagi w odkrywaniu świata.

Centrum nauki to:

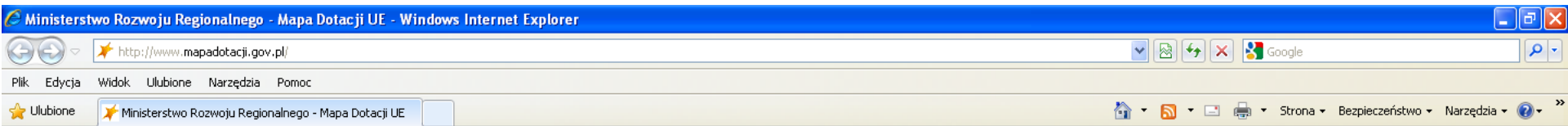
- królestwo eksperymentów – w Centrum Nauki Kopernik znajdą się setki interaktywnych urządzeń, na których dzieci, młodzież i dorośli będą przeprowadzać doświadczenia wyjaśniające, jak funkcjonuje świat wokół nas,
- raj dla ciekawych świata – w Centrum Nauki Kopernik można, a nawet trzeba, dotykać eksponatów i samodzielnie wykonywać na nich eksperymenty; obserwując przebieg doświadczenia oraz jego rezultaty, bez problemu można zrozumieć nawet skomplikowane zjawiska,
- przygoda i świetna zabawa - każdy, kto odważy się trochę poeksperymentować przekona się, że nauka to wciągająca i fascynująca przygoda; wiek zwiedzającego nie ma znaczenia – wystawy są tak pomyślane, by każdy znalazł tu coś dla siebie,
- miejsce magnetyczne - eksperymentując w centrach nauki spędza się całe dnie i wielokrotnie do nich wraca,
- podglądanie przyszłości – zaprezentujemy rozwiązania technologiczne, nad którymi naukowcy dopiero pracują.



# Projekt „CENTRUM NAUKI KOPERNIK”



# www.mapadotacji.gov.pl



## Mapa dotacji UE

Lista projektów

Galeria projektów

Statystyki i porównania

Kliknij na wybrane województwo, aby obejrzeć przykładowe projekty realizowane na jego terenie:



Wyszukiwanie podstawowe

Wyszukiwanie zaawansowane

Województwo:

Cała Polska

Fundusz:

-- wszystkie fundusze --

Fundusze Europejskie na lata:

wszystkie  2004-2006  2007-2013

Wyczyść

Szukaj

Szczegóły

Polska

Liczba dotacji	Wkład
125349	159823925623.51 zł
Wartość	Wkład na osobę
269029194228.64 zł	4190.91 zł

Nowe projekty w serwisie

Tytuł dotowanego projektu

Województwo

Wartość dotacji

Trzymaj stery swej kariery	świętokrzyskie	174 624,85 zł
Zakład Prefabrykacji Jerzy Sikora - Rozwój produkcji i usług w zakresie wyrobów betonowych.	pomorskie	148 750,00 zł
Serwis rodzinny	mazowieckie	417 191,05 zł
B2B w Armadeo.pl - system współpracy z dostawcami, kurierem, biurem rachunkowym i systemem sprzedaży ratalnej.	małopolskie	118 472,15 zł
Start-up w kinie	podlaskie	3 354 753,80 zł

O serwisie

Witamy w serwisie internetowym Ministerstwa Rozwoju Regionalnego „Mapa dotacji Unii Europejskiej”! Serwis prezentuje wszystkie realizowane w Polsce projekty współfinansowane z funduszy UE, wg stanu na koniec **czerwca 2010 r.**

[więcej](#)

Nowości

RSS



# PUNKTY INFORMACYJNE

**Punkty informacyjne funkcjonują w ramach projektu Ministerstwa Rozwoju Regionalnego „System Informacji o Funduszach Europejskich na lata 2007 - 2013”.**

**Jego celem jest koordynacja i rozwój w całej Polsce sieci Punktów Informacyjnych Fundusze Europejskie 2007 – 2013 oferujących w jednym miejscu informację o wszystkich programach operacyjnych w ramach Narodowej Strategii Spójności.**





# CENTRALNY PUNKT INFORMACYJNY FUNDUSZY EUROPEJSKICH

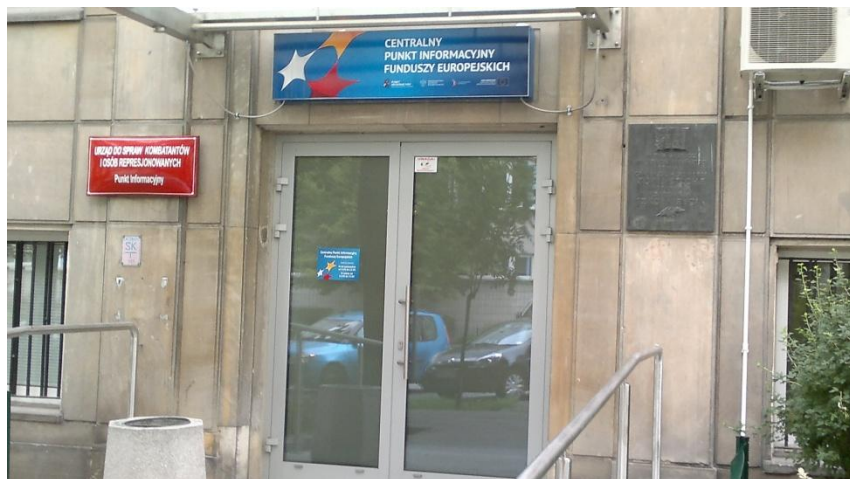
**Centralny Punkt Informacyjny działa od stycznia 2008 r. Jego oficjalne otwarcie nastąpiło 27 lutego 2008 r.**

**Od początku funkcjonowania cieszy się dużym zainteresowaniem osób pragnących możliwości realizacji projektów współfinansowanych z Funduszy Europejskich.**

**W Punkcie Informacyjnym pracuje obecnie 6 osób, w tym 5 konsultantek.**



# W JAKI SPOSÓB UDZIELAMY INFORMACJI?



- **konsultacje telefoniczne**  
tel. 22 626 06 32  
22 626 06 33
- **droga e-mailowa**  
[punktinformacyjny@cpe.gov.pl](mailto:punktinformacyjny@cpe.gov.pl)
- **konsultacja bezpośrednia**
- **poczta tradycyjna**

# PROBLEMY WE WDRAŻANIU FE

# DZIAŁANIA ZWIĘKSZAJĄCE EFEKTYWNOŚĆ WDRAŻANIA

# GŁÓWNE TRUDNOŚCI W SYSTEMIE REALIZACJI FUNDUSZY



- Skomplikowane i mało elastyczne procedury,
- Długotrwałe procedury oceny wniosków
- Brak rzetelnej, jednoznacznej informacji,
- Sfera komunikacji:
  - Hermetyczny język,
  - Zbyt wiele treści na stronach internetowych,
  - Nie zawsze spójna komunikacja,
- Trudności z płynnym stosowaniem zaliczek,
- Przesunięcia w wypłacaniu transz finansowych stanowią zagrożenie dla realizacji projektu - beneficjent nie dysponuje wystarczającymi środkami własnymi,
- Częste zmiany przepisów i procedur, brak stałych zasad dotyczących naboru wniosków,
- Zbyt krótkie terminy naboru wniosków.

# GŁÓWNE TRUDNOŚCI W SYSTEMIE REALIZACJI FUNDUSZY c.d.

- Konieczność zapewnienia wkładu własnego,
- Zbyt wysokie obciążenia finansowe związane z kosztami zarządzania, raportowania i audytu ponoszone przez podmioty realizujące projekt,
- Niska dojrzałość organizacyjna beneficjentów:
  - brak osób o odpowiednim doświadczeniu i wiedzy z zakresu przygotowywania, realizacji i rozliczania projektów,
  - Częste zmiany kadrowe,
  - W przypadku niektórych jst – brak woli politycznej, brak determinacji w przygotowaniu projektów,
- Trudności w nawiązywaniu oraz/bądź utrzymywaniu partnerstw,

# GŁÓWNE TRUDNOŚCI W SYSTEMIE REALIZACJI FUNDUSZY c.d.

- **Niedostosowanie projektu do wymagań konkretnego naboru wniosków lub nawet do odpowiedniego działania** - beneficjenci bez konsultacji z pracownikami Punktów Informacyjnych mylnie interpretują zapisy Szczegółowych Opisków Priorytetów czego skutkiem jest odrzucenie wniosku już na etapie oceny formalnej,
- **Kłopoty z wypełnianiem wniosków o płatność** - omyłki finansowe, nieprawidłowy opis kosztów kwalifikowanych itp.,
- **Brak umiejętności współpracy z administracją publiczną,**
- **Wciąż do głównych barier należy również obawa przyszłych beneficjentów o to, czy niewywiązanie się z projektu nie będzie skutkowało bankructwem lub utratą płynności finansowej,**
- **Trudności w stosowaniu prawa zamówień publicznych.**

# Centralny Punkt Informacyjny Funduszy Europejskich

ul. Żurawia 3/5 Warszawa

tel. 22 626 06 32/33 faks 22 745 05 45

[punktinformacyjny@cpe.gov.pl](mailto:punktinformacyjny@cpe.gov.pl)

[www.funduszeuropejskie.gov.pl](http://www.funduszeuropejskie.gov.pl)

*DZIĘKUJĘ ZA UWAGĘ*