



NARODOWA STRATEGIA SPÓJNOŚCI



Stan wdrażania Funduszy Europejskich w Polsce



POLITYKA SPÓJNOŚCI

Ma na celu zwiększenie wzrostu gospodarczego i zatrudnienia we wszystkich regionach i miastach Unii Europejskiej. Realizowana jest przede wszystkim dzięki dwóm funduszom strukturalnym:

- Europejskiemu Funduszowi Rozwoju Regionalnego (EFRR)
- Europejskiemu Funduszowi Społecznemu (EFS)

oraz Funduszowi Spójności (FS)



NARODOWA
STRATEGIA SPÓJNOŚCI

Narodowa Strategia Spójności 2007-2013 (NSS) – dokument o charakterze strategicznym określający priorytety i obszary wykorzystania oraz system wdrażania funduszy unijnych

PROGRAMY OPERACYJNE NA LATA 2007 - 2013

Innowacyjna Gospodarka

Infrastruktura i Środowisko

Kapitał Ludzki

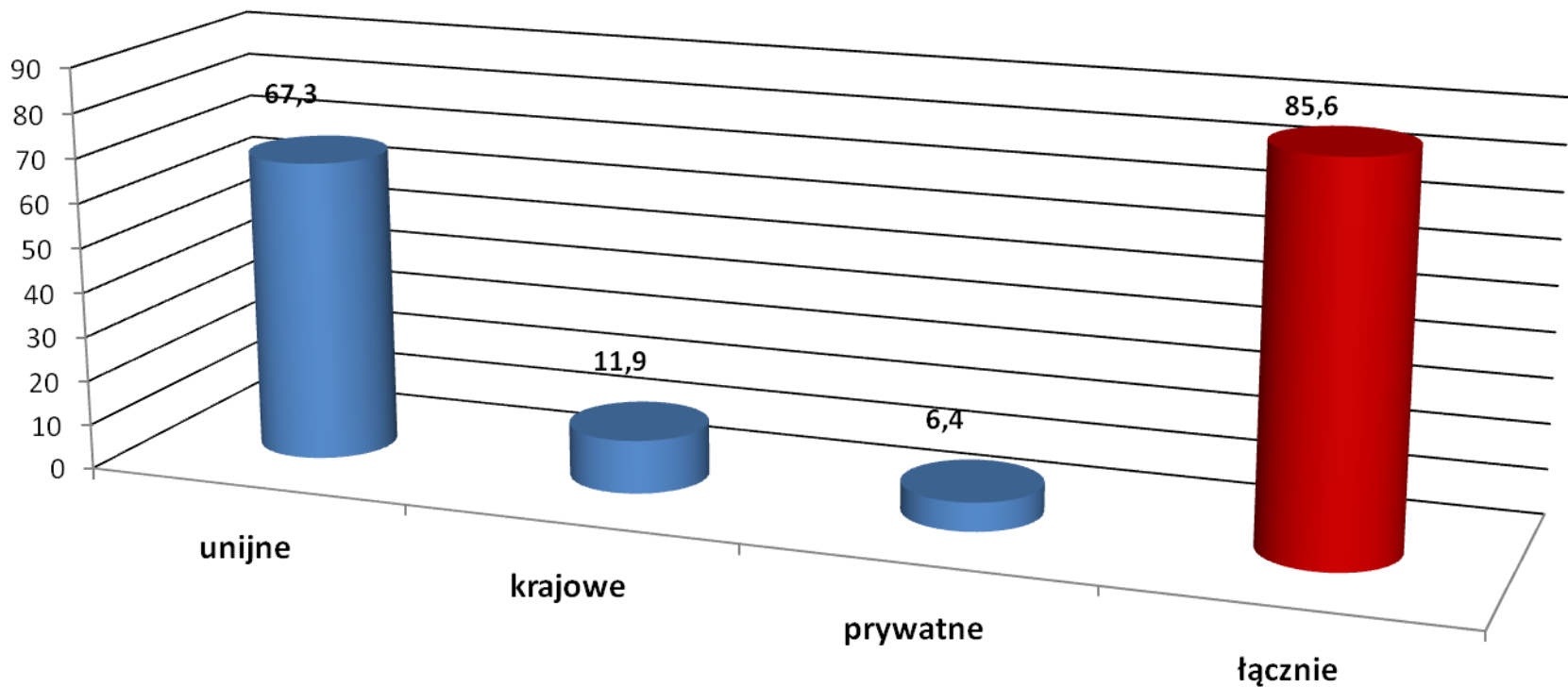
Rozwój Polski Wschodniej

Pomoc Techniczna

Program Europejskiej Współpracy Terytorialnej

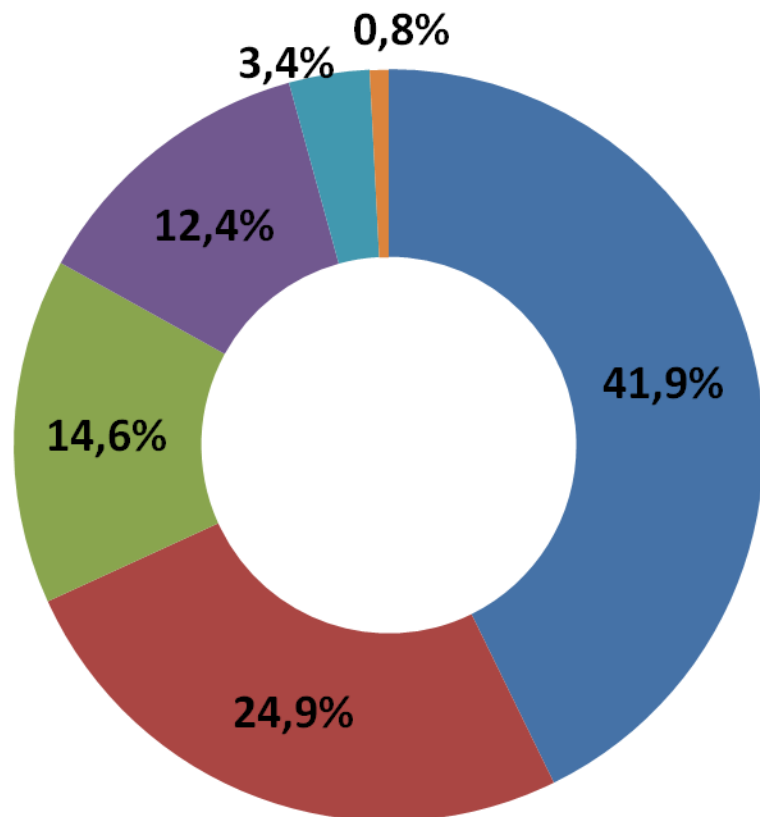
16 Regionalnych Programów Operacyjnych

ŚRODKI NA REALIZACJĘ NSS W MLD EURO 2007-2013



ŚRODKI NA REALIZACJĘ NSS

% całości środków



- Infrastruktura i środowisko
- 16 Programów Regionalnych
- Kapitał Ludzki
- Innowacyjna Gospodarka
- Rozwój Polski Wschodniej
- Pomoc Techniczna

WYKORZYSTANIE FE - ILOŚCIOWE

STAN WDRAŻANIA 2007 -2013

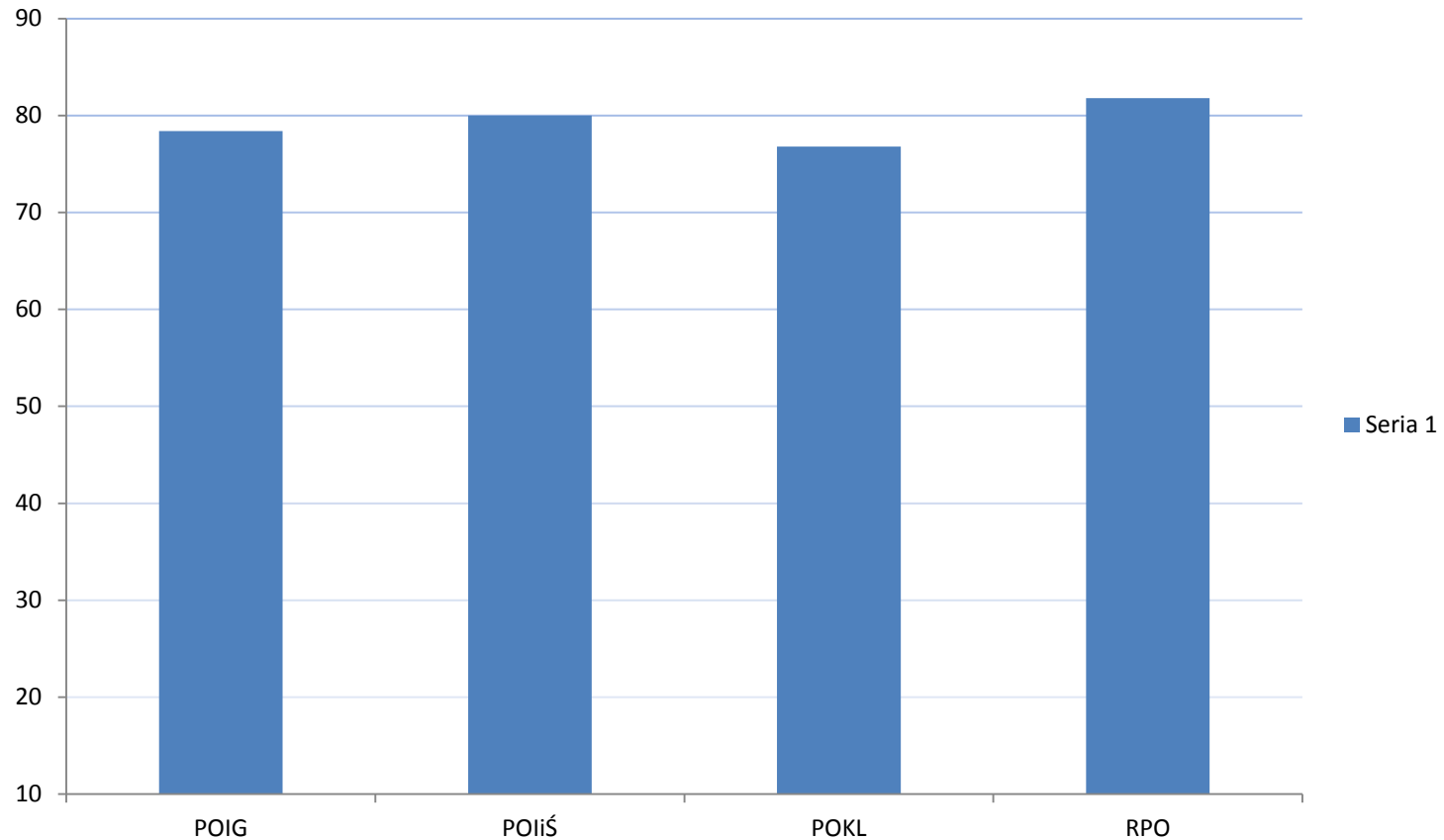
Według danych wygenerowanych z Krajowego Systemu Informatycznego KSI SIMIK 07-13 od początku uruchomienia programów **do 18 listopada 2012 r. złożono 245,9 tys. wniosków** (poprawnych pod względem formalnym) na całkowitą kwotę dofinansowania (zarówno środki unijne jak i środki krajowe) 519,9 mld zł.

W tym samym okresie podpisano z beneficjentami 77 344 umowy o dofinansowanie na kwotę 328,2 mld zł wydatków kwalifikowalnych, w tym dofinansowanie w części UE 226,7 mld zł, **co stanowi 80,1 proc. alokacji na lata 2007-2013.**

Wartość wydatków beneficjentów uznanych za kwalifikowalne wynikająca ze złożonych wniosków o płatność wyniosła 178,7 mld zł, a w części dofinansowania UE 127,4 mld zł.

STAN REALIZACJI NSS

Orientalny poziom realizacji wybranych programów – wg wartości podpisanych umów



STAN REALIZACJI POIG

Alokacja na Program wynosi 10,18 mld euro, z tego 8,65 mld euro pochodzi z Europejskiego Funduszu Rozwoju Regionalnego (wg arkusza kalkulacyjnego Ministerstwa Finansów, kwota 8,65 mld euro stanowi 35,71 mld zł)

Dane na 16 listopada 2012 roku:

Instytucja Zarządzająca zatwierdziła 12 595 projektów na kwotę 39,03 mld zł, co stanowi 92,80 proc. alokacji z Europejskiego Funduszu Rozwoju Regionalnego (EFRR),

- Podpisano 10 545 umów na kwotę dofinansowania 32,97 mld zł, co stanowi 78,39 proc. alokacji z EFRR,
- Wyplacono zaliczki na projekty w wysokości 9,631 mld zł,
- Płatności na rzecz beneficjentów wyniosły 14,983 mld zł,
- Instytucja Zarządzająca Programem poświadczyła wydatki w kwocie 15,230 mld zł,
- Certyfikowano do Komisji Europejskiej 15,230 mld zł.

W ramach Programu Innowacyjna Gospodarka realizowanych jest 125 projektów kluczowych (117 z listy podstawowej, 8 z listy rezerwowej), dla których podpisano 112 umów.

STAN REALIZACJI POIG

Priorytet	Alokacja na priorytet w mln zł	Liczba zawartych umów	Kwota wnioskowanego dofinansowania w ramach podpisanych umów (w mln zł)
Priorytet 1 Badania i rozwój nowoczesnych technologii	6 284,79	1175	5 457,98
Priorytet 2 Infrastruktura sfery B+R	5 359,75	129	5 508,43
Priorytet 3 Kapitał dla innowacji	1 548,06	300	1 344,63
Priorytet 4 Inwestycje w innowacyjne przedsięwzięcia	15 199,74	1441	11 447,30
Priorytet 5 Dyfuzja innowacji	1 837,48	235	1 242,52
Priorytet 6 Polska gospodarka na rynku międzynarodowym	1 699,57	3358	1 172,16
Priorytet 7 Społeczeństwo informacyjne - budowa elektronicznej administracji	3 879,09	27	3 591,09
Priorytet 8 Społeczeństwo informacyjne - zwiększenie innowacyjności gospodarki	5 350,50	3738	2 672,95
Priorytet 9 Pomoc techniczna	897,90	142	532,18

Przykładowe projekty

Elektroniczna Platforma Gromadzenia, Analizy i Udostępniania Zasobów Cyfrowych o Zdarzeniach Medycznych

Opis:

Nazwa projektu: **Elektroniczna Platforma Gromadzenia, Analizy i Udostępniania Zasobów Cyfrowych o Zdarzeniach Medycznych**

<http://p1.csioz.gov.pl/>

Nazwa beneficjenta: **Centrum Systemów Informacyjnych Ochrony Zdrowia**

Nazwa województwa: poziom krajowy

Nazwa funduszu: Europejski Fundusz Rozwoju Regionalnego

Nazwa programu operacyjnego: **Innowacyjna Gospodarka 2007-2013**

Nr i nazwa działania: **7. Społeczeństwo informacyjne - budowa elektronicznej administracji**

Całkowita wartość projektu: 712 640 000,00 zł

Wartość wkładu Unii Europejskiej: 575 314 000,00 zł

Przykładowe projekty

Budowa linii produkcyjnej nowatorskiego małego silnika benzynowego.

Opis:

Nazwa projektu: **Budowa linii produkcyjnej nowatorskiego małego silnika benzynowego.**

Nazwa beneficjenta: **Fiat Powertrain Technologies Poland Spółka z o. o.**

Nazwa województwa: **śląskie**

Nazwa funduszu: **Europejski Fundusz Rozwoju Regionalnego**

Nazwa programu operacyjnego: **Innowacyjna Gospodarka 2007-2013**

Nr i nazwa działania: **4.5. Wsparcie inwestycji o dużym znaczeniu dla gospodarki**

Całkowita wartość projektu: **1 114 816 480,00 zł**

Wartość wkładu Unii Europejskiej: **85 236 045,00 zł**

Przykładowe projekty

Technologia otrzymywania biodegradowalnych poliestrów z wykorzystaniem surowców odnawialnych

Opis:

Nazwa projektu: **"Technologia otrzymywania biodegradowalnych poliestrów wykorzystaniem surowców odnawialnych"**

Nazwa beneficjenta: **Centrum Badań Molekularnych i Makromolekularnych PAN w Łodzi**

Nazwa województwa: łódzkie

Nazwa funduszu: Europejski Fundusz Rozwoju Regionalnego

Nazwa programu operacyjnego: Innowacyjna Gospodarka 2007-2013

Nr i nazwa działania: **1.1. Wsparcie badań naukowych dla budowy gospodarki opartej na wiedzy**

Całkowita wartość projektu: 43 305 983,14 zł

Wartość wkładu Unii Europejskiej: 36 810 085,67 zł

STAN REALIZACJI POIŚ

Według stanu na 30 września 2012 r. do systemu KSI (SIMIK 07-13) wprowadzonych zostało 3 000 poprawnych pod względem formalnym wniosków o dofinansowanie projektów na łączną kwotę dofinansowania 164,4 mld zł. Instytucje dokonujące oceny złożonych wniosków o dofinansowanie zatwierdziły do realizacji 1 919 wniosków (64% wszystkich złożonych wniosków zostało zatwierdzonych) na kwotę dofinansowania wynoszącą prawie 136,0 mld zł.

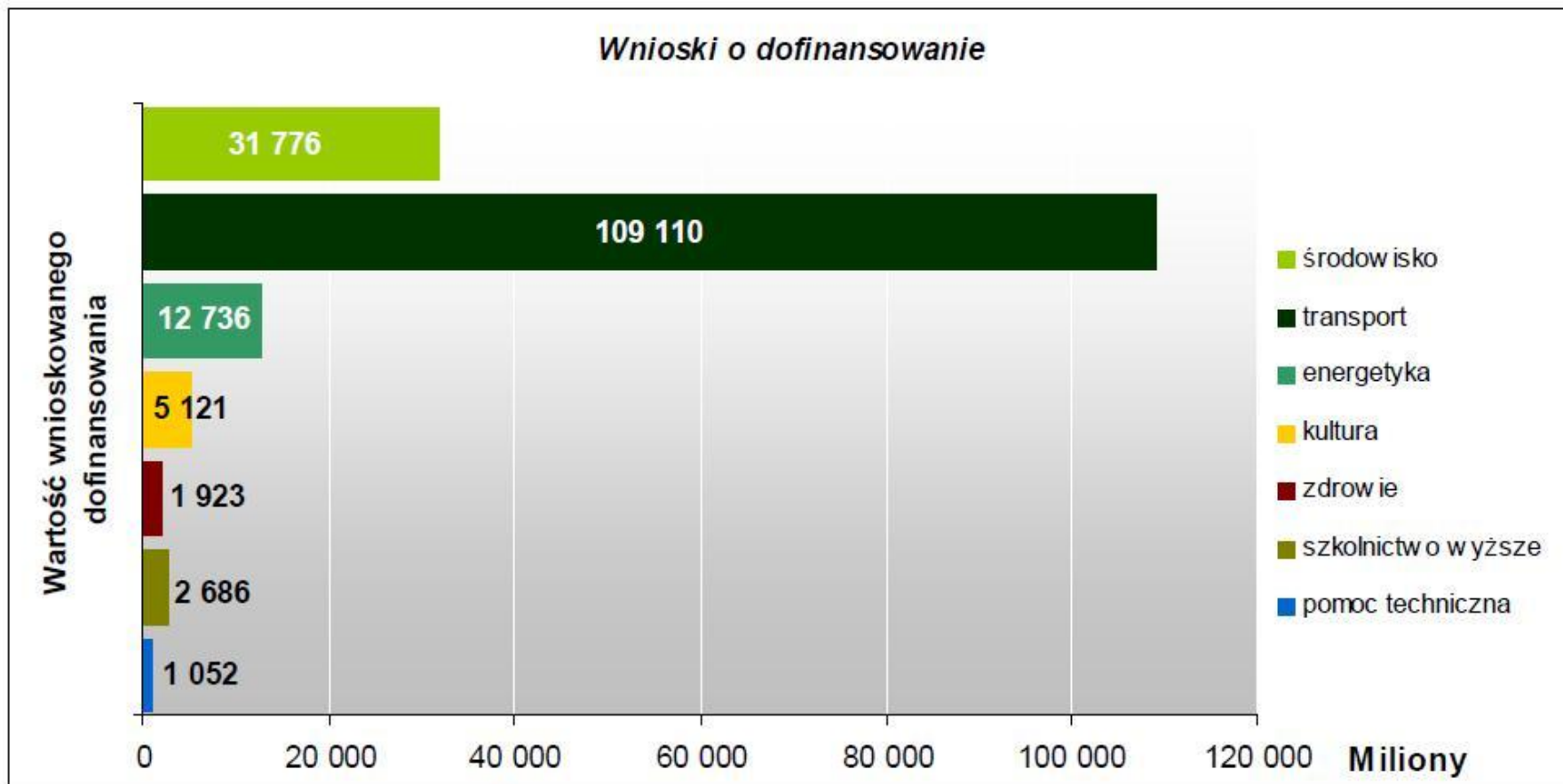
Najwięcej wniosków zostało zarejestrowanych w sektorze **środowiska (1 183 wnioski)**, co wynika przede wszystkim z największej, względem innych sektorów, liczby przeprowadzonych konkursów.

Umowy o dofinansowanie:

Do 30 września 2012 r. podpisanych zostało 1 791 umów o dofinansowanie projektów o wartości ogółem 182,6 mld zł, z czego blisko 94,7 mld zł stanowią środki UE. Kwota dotychczas przyznanego beneficjentom wsparcia ze środków wspólnotowych wykorzystuje **80% alokacji POIŚ**.

STAN REALIZACJI POIŚ

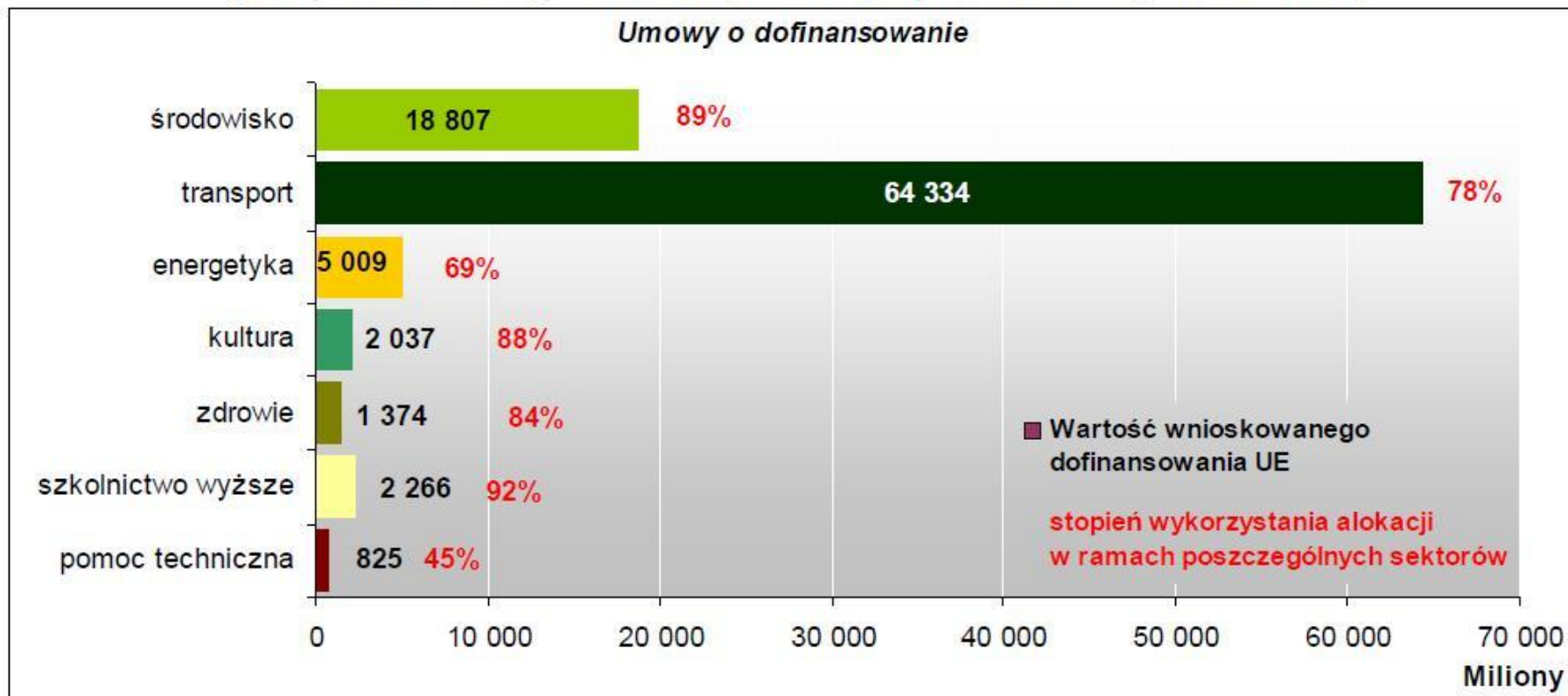
Wykres 1. Wartość wniosków o dofinansowanie w podziale na sektory (dane w mln zł)



Źródło: DPI na podstawie KSI (SIMIK 07-13).

STAN REALIZACJI POIŚ

Wykres 2. Wartość podpisanych umów o dofinansowanie w podziale na sektory i stopień wykorzystania alokacji w ramach poszczególnych sektorów (dane w mln zł)



Źródło: DPI na podstawie KSI (SIMIK 07-13).

Przykładowe projekty

Budowa Wydziału Fizyki oraz Instytutu Chemii

Opis:

Nazwa projektu: **Budowa Wydziału Fizyki oraz Instytutu Chemii**

Nazwa beneficjenta: **Uniwersytet w Białymstoku**

Nazwa województwa: podlaskie

Nazwa funduszu: Europejski Fundusz Rozwoju Regionalnego

Nazwa programu operacyjnego: **Infrastruktura i Środowisko 2007-2013**

Nr i nazwa działania: **XIII.1. Infrastruktura szkolnictwa wyższego**

Całkowita wartość projektu: 119 369 174,17 zł

Wartość wkładu Unii Europejskiej: 82 773 000,00 zł

Przykładowe projekty

Budowa drogi S7 Radom (Jedlińsk) – Jędrzejów - odcinek realizacyjny: Skarżysko-Kamienna - Występa

Opis:

Nazwa projektu: **Budowa drogi S7 Radom (Jedlińsk) - Jędrzejów odcinek realizacyjny: Skarżysko-Kamienna - Występa**

Nazwa beneficjenta: **Generalna Dyrekcja Dróg Krajowych i Autostrad**

Nazwa województwa: **świętokrzyskie**

Nazwa funduszu: **Europejski Fundusz Rozwoju Regionalnego**

Nazwa programu operacyjnego: **Infrastruktura i Środowisko 2007-2013**

Nr i nazwa działania: **VIII.2. Drogi krajowe poza siecią TEN-T**

Całkowita wartość projektu: **780 150 704,97 zł**

Wartość wkładu Unii Europejskiej: **629 214 751,43 zł**

Przykładowe projekty

Gazociąg Włocławek - Gdynia

Opis:

Nazwa projektu: **Gazociąg Włocławek - Gdynia**

Nazwa beneficjenta: **Operator Gazociągów Przesyłowych GAZ-SYSTEM SPÓŁKA AKCYJNA**

Nazwa województwa: poziom krajowy

Nazwa funduszu: Europejski Fundusz Rozwoju Regionalnego

Nazwa programu operacyjnego: **Infrastruktura i Środowisko 2007-2013**

Nr i nazwa działania: **X.1. Rozwój systemów przesyłowych energii elektrycznej, gazu ziemnego i ropy naftowej oraz budowa i przebudowa magazynów gazu ziemnego**

Całkowita wartość projektu: 143 960 000,00 zł

Wartość wkładu Unii Europejskiej: 30 955 383,00 zł

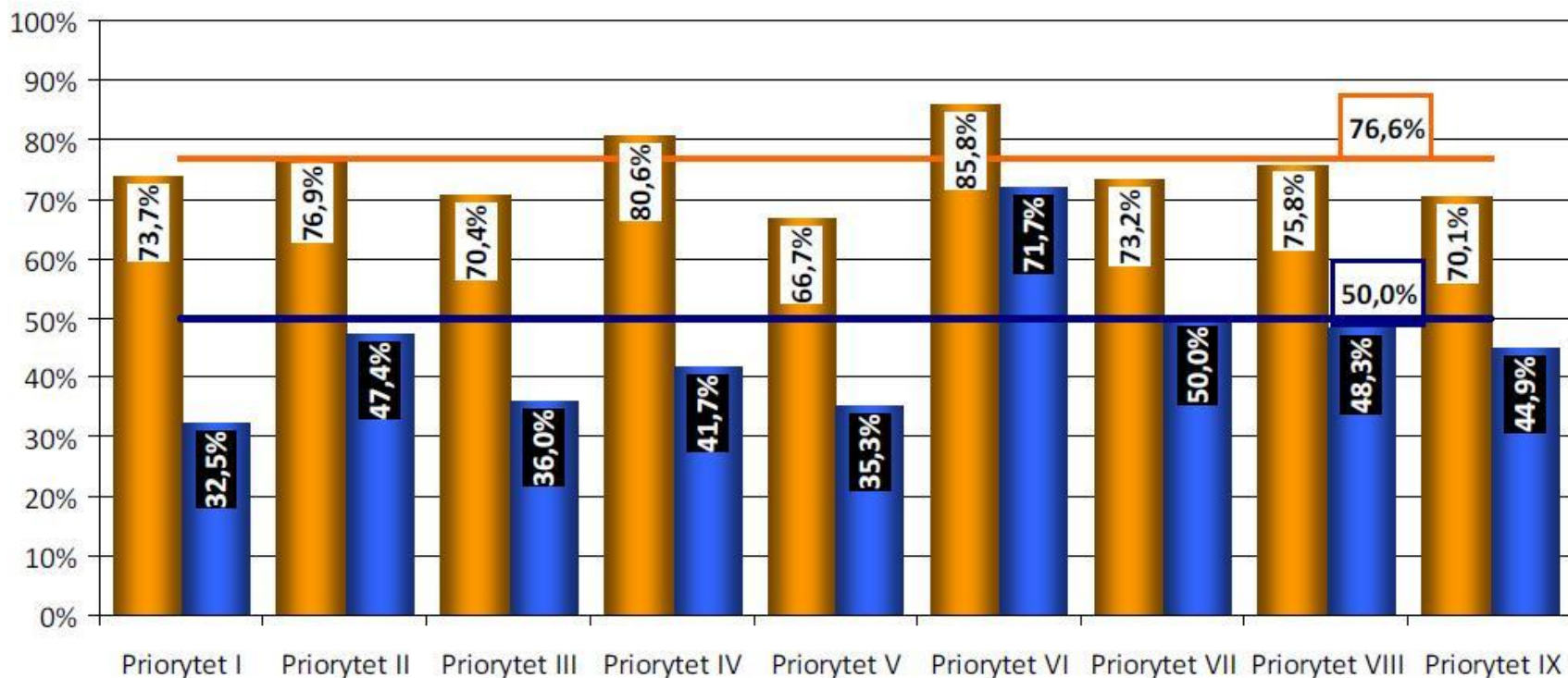
STAN REALIZACJI POKL

Według stanu na koniec września 2012 r. w ramach PO KL zawarto blisko 35,6 tys. umów o dofinansowanie realizacji projektów **PO KL o łącznej wartości w części środków publicznych ponad 37,8 mld PLN, co stanowi 76,8% alokacji przeznaczonej na realizację Programu w latach 2007-2013.** Jeśli chodzi o poziom płatności, dotychczas na podstawie 174 tys. wniosków o płatność wydatkowano blisko 24,5 mld PLN, co stanowi 50% alokacji na lata 2007-2013.

Natomiast poziom wydatków certyfikowanych do Komisji Europejskiej wyniósł blisko 23,1 mld PLN, co stanowi 47,3% alokacji 2007-2013.

STAN REALIZACJI POKL

Rys. 2. Poziom zakontraktowanych i wydatkowanych środków w stosunku do alokacji 2007-2013 wg Priorytetów PO KL (%)



Przykładowe projekty

Badanie jakości i efektywności edukacji oraz instytucjonalizacja zaplecza badawczego

Opis:

Nazwa projektu: **Badanie jakości i efektywności edukacji oraz instytucjonalizacja zaplecza badawczego**

Nazwa beneficjenta: **Instytut Badań Edukacyjnych w Warszawie**

Nazwa województwa: poziom krajowy

Nazwa funduszu: Europejski Fundusz Społeczny

Nazwa programu operacyjnego: Kapitał Ludzki 2007-2013

Nr i nazwa działania: **3.1. Modernizacja systemu zarządzania i nadzoru w oświacie**

Całkowita wartość projektu: 338 614 103,46 zł

Wartość wkładu Unii Europejskiej: 287 821 987,94 zł

Przykładowe projekty

Bądź aktywny zawodowo

Opis:

Nazwa projektu: **Bądź aktywny zawodowo**

Nazwa beneficjenta: **Powiatowy Urząd Pracy w Częstochowie**

Nazwa województwa: **śląskie**

Nazwa funduszu: **Europejski Fundusz Społeczny**

Nazwa programu operacyjnego: **Kapitał Ludzki 2007-2013**

Nr i nazwa działania: **6.1. Poprawa dostępu do zatrudnienia oraz wspieranie aktywności zawodowej w regionie**

Całkowita wartość projektu: **44 333 881,11 zł**

Wartość wkładu Unii Europejskiej: **37 608 237,34 zł**

Przykładowe projekty

KSZTAŁCIMY MISTRZÓW. Program rozwojowy Zespołu Szkół Budowlanych w Poznaniu

Opis:

Nazwa projektu: **"KSZTAŁCIMY MISTRZÓW. Program rozwojowy Zespołu Szkół Budowlanych w Poznaniu."**

Nazwa beneficjenta: **Szkoleniowiec Sp. z o. o.**

Nazwa województwa: wielkopolskie

Nazwa funduszu: Europejski Fundusz Społeczny

Nazwa programu operacyjnego: **Kapitał Ludzki 2007-2013**

Nr i nazwa działania: **9.2. Podniesienie atrakcyjności i jakości szkolnictwa zawodowego**

Całkowita wartość projektu: 1 166 449,80 zł

Wartość wkładu Unii Europejskiej: 991 482,33 zł

STAN REALIZACJI RPO

Według stanu na **31 października 2012 r.**, w ramach 16 RPO zostało złożonych:

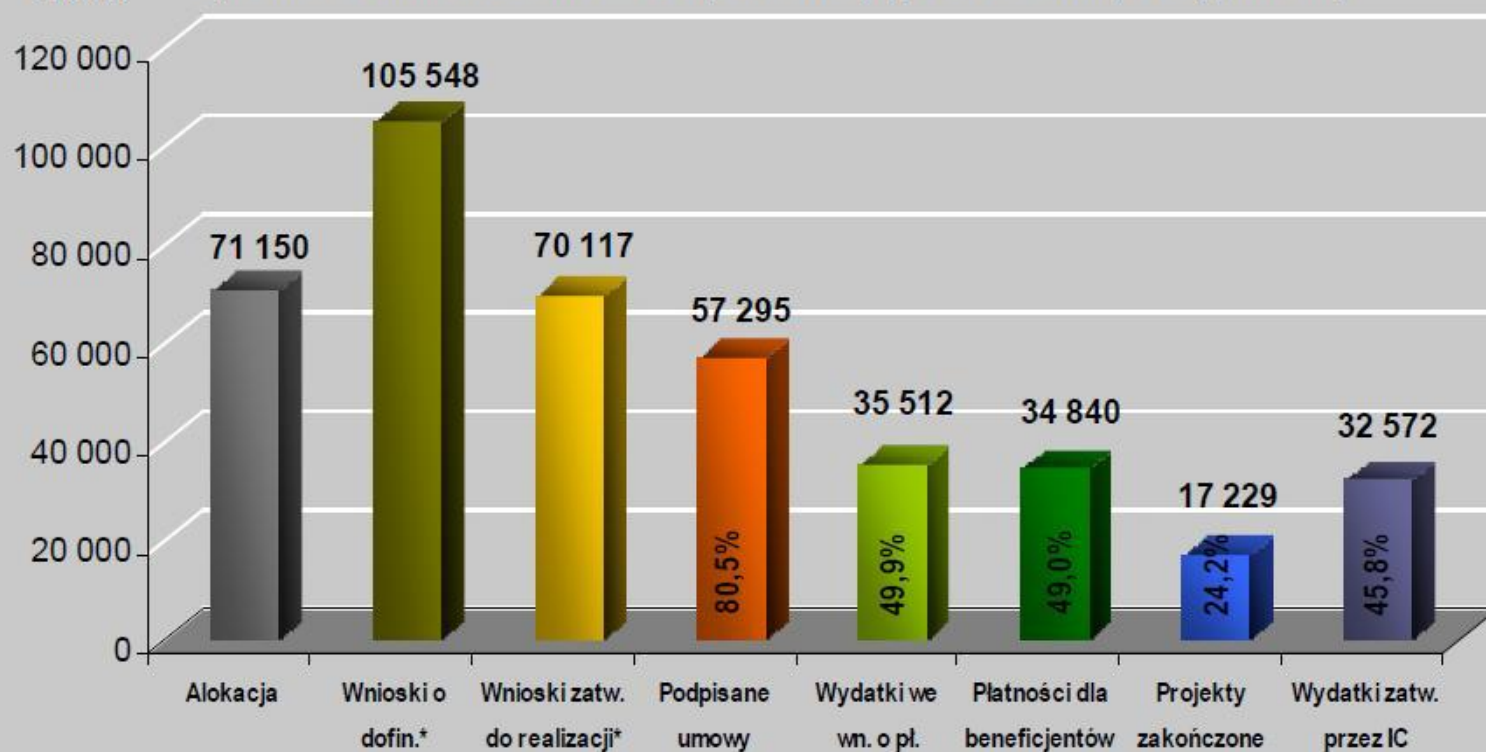
54 441 wniosków o dofinansowanie na łączną kwotę dofinansowania 107,7 mld zł. Do realizacji zatwierdzono 31 938 wniosków, przy czym podpisano umowy/wydano decyzje w przypadku 27 245 projektów o wartości dofinansowania z UE 58,4 mld zł **(81,8% alokacji na lata 2007-2013)**.

We wnioskach o płatność beneficjenci wykazali poniesienie 37,5 mld zł wydatków (wartość odpowiadająca dofinansowaniu UE), co stanowi 52,5% alokacji. Instytucja Certyfikująca zatwierdziła deklaracje wydatków złożone przez Instytucje Zarządzające na kwotę 35,1 mld zł (dofinansowanie UE), co odpowiada 49,2% alokacji. O refundację 40,0 mld zł zawnioskowano do Komisji Europejskiej, co stanowi 56% alokacji. Wartość dofinansowania UE projektów zakończonych i całkowicie rozliczonych odpowiada 26,1% alokacji.

STAN REALIZACJI RPO

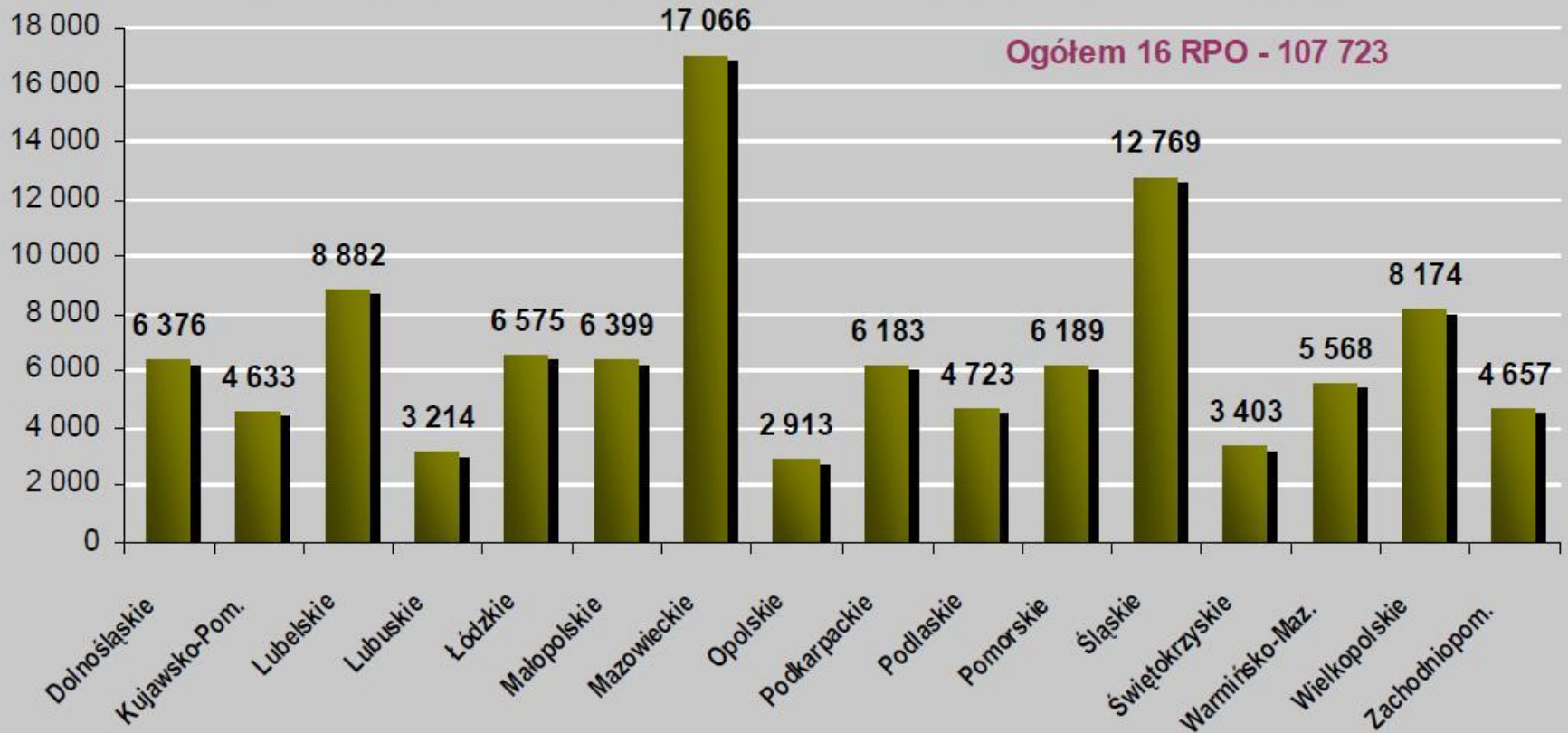
Realizacja 16 RPO na lata 2007-13 (środki UE* w mln zł)

* Dane dot. złożonych oraz zatwierdzonych wniosków o dofinansowanie odnoszą się do wartości dofinansowania ogółem, tj. środki UE+ dofinansowanie z budżetu państwa dla projektów w ramach pomocy publicznej.



STAN REALIZACJI RPO

RPO 2007-13: Wnioski po ocenie formalnej (dof. ogółem w mln zł)



Przykładowe projekty

Budowa drogi dojazdowej w Goleniowskim Parku Przemysłowym – Gmina Goleniów

Opis:

Nazwa projektu: **Budowa drogi dojazdowej w Goleniowskim Parku Przemysłowym - Gmina Goleniów**

Nazwa beneficjenta: **Gmina i Miasto Goleniów**

Nazwa województwa: zachodniopomorskie

Nazwa powiatu: goleniowski

Nazwa funduszu: Europejski Fundusz Rozwoju Regionalnego

Nazwa programu operacyjnego: Zintegrowany Program Operacyjny Rozwoju Regionalnego

Nr i nazwa działania: **3.2 Obszary podlegające restrukturyzacji**

Całkowita wartość projektu: 3 536 002,25 zł

Wartość wkładu Unii Europejskiej: 2 652 001,69 zł



Przykładowe projekty

Budowa infrastruktury turystycznej w miejscowościach Kornatka i Stadniki

Opis:

Nazwa projektu: **Budowa infrastruktury turystycznej w miejscowościach Kornatka i Stadniki**

Nazwa beneficjenta: **Gmina Dobczyce**

Nazwa województwa: małopolskie

Nazwa funduszu: Europejski Fundusz Orientacji i Gwarancji Rolnej

Nazwa programu operacyjnego: Restrukturyzacja i modernizacja sektora żywnościowego oraz rozwój obszarów wiejskich

Nr i nazwa działania: **2.3 Odnowa wsi oraz zachowanie i ochrona dziedzictwa kulturowego**

Całkowita wartość projektu: 528 908,65 zł

Wartość wkładu Unii Europejskiej: 346 824,00 zł

Przykładowe projekty

W miejscowości Kornatka został wykonany **projekt połączenia centralnego placu wsi z żółtym szlakiem pieszym**, który biegnie od Wieliczki w Pasma Podhalańskiego, a w miejscowości Stadniki **połączono centrum miasta z żółtym szlakiem rowerowym**, biegnącym z Dobczyc do Gdowa.

Oprócz powstania szlaku turystycznego w Kornatkach i Stadnikach **wykonano place postojowe**, które stanowią atrakcyjne miejsce postoju **dla odwiedzających gminę turystów**, oraz samych mieszkańców. **Powstałe place** przeznaczone są **do odpoczynku** po wyczerpującej wędrówce lub jeździe rowerowej. **Drewniana altanka, stół, ławki** pozwolą turystyce na odpoczynek i spożycie posiłku po męczącej wędrówce. Gmina Dobczyce realizując projekt zwiększyła atrakcyjność swoich terenów wiejskich, **wzmocniła potencjał turystyczny wsi oraz podniosła atrakcyjność inwestycyjną wsi**.

WPŁYW FUNDUSZY EUROPEJSKICH NA GOSPODARKĘ

W latach 2010-2011 wpływ polityki spójności na rozwój społeczno gospodarczy Polski był jednoznacznie pozytywny. Fundusze europejskie oddziaływały już w istotnym stopniu na wzrost gospodarczy, aktywność inwestycyjną i rynek pracy w Polsce, a także na wewnętrzną i zewnętrzną równowagę gospodarki.

Jeszcze silniejsze niż w ostatnich latach ma być oddziaływanie polityki spójności na rozwój społeczno gospodarczy Polski w prognozowanym okresie do 2015 r.

Wykorzystanie środków UE przyspieszy proces konwergencji realnej gospodarki do krajów UE. Dzięki funduszom unijnym nastąpi przyspieszenie wzrostu PKB, w efekcie czego dalej będzie zmniejszał się dystans dzielący Polskę od wysoko rozwiniętych gospodarek UE. Zaczną ujawniać się efekty podażowe wywołane głównie przez akumulację kapitału publicznego. Fundusze UE wywołają również zauważalny wzrost zatrudnienia i spadek bezrobocia. Wynika to nie tylko z wielkości środków do wykorzystania, lecz również z kumulacji efektów wdrażania kolejnych programów, ujawniania się nowych płaszczyzn oddziaływania i efektów opóźnionych. W rezultacie, zgodnie z wynikami modelowych badań ewaluacyjnych, **największy wpływ polityki spójności na podstawowe wskaźniki rozwoju społeczno-gospodarczego Polski jest oczekiwany w latach 2013-2015.**

Bezpośredni:

- przyrost miejsc pracy,
- baza podatkowa, czyli suma opłat i podatków płaconych przez przedsiębiorstwa,
- inwestycje zaspokajające różnorodne potrzeby lokalne.

Pośredni:

- praca jako „okno na świat”,
- lokalna gospodarka jako fundament społeczeństwa obywatelskiego,
- przedsiębiorstwa jako nośnik postępu: sponsor badań i rozwoju technologii użytecznych także w otoczeniu przedsiębiorstwa.

Poprzez wywołanie tzw. efektu mnożnikowego (generowanie korzystnych wydarzeń lub zwiększenie skuteczności już uprawianych dziedzin):

- inwestycje, przyciąganie inwestycji, programów i dotacji, które poszukują miejsc dynamicznego rozwoju,
- przedsięwzięcia angażujące kapitał zarówno prywatny, jak i publiczny.

Wzrost i rozwój

- innowacyjności,
- efektu zatrudnienia,
- efektu ekologicznego,
- produkcji lokalnej,
- skutecznego radzenia sobie przez małe firmy z recesją, kryzysem gospodarczym, załamaniem koniunktury,
- efektu regionalnej decentralizacji,
- mobilizacji kapitału.

WSKAŹNIKI GOSPODARCZE

- ❖ Wzrost zatrudnienia ok. 2,8 – 4,3%
- ❖ Stopa bezrobocia spadła o 0,4%
(szczególnie bezrobocie spadło w grupach:
15-24 lata oraz 55 – 64 lat)
- ❖ Zwiększenie liczby pracujących o 758 –
1 167 tys. osób
- ❖ Prognozuje się, że w 2011 r. różnica w poziomie
PKB Polski na 1 mieszkańca w stosunku do UE-27 była dzięki
fundusze mniejsza o 1,6 pp. - 4,3 pp. , a w 2015 r. ma być
mniejsza o 3,0 pp. - 5,7 pp., dzięki czemu Polska ma szansę
osiągnąć poziom PKB per capita wynoszący ok. 70% średniej unijnej.



KORZYŚCI Z WDRAŻANIA FUNDUSZY



- ❖ INTENSYFIKACJA WYMIANY HANDLOWEJ POMIĘDZY POLSKĄ A PAŃSTWAMI UE
- ❖ MODERNIZACJA POLSKIEJ GOSPODARKI
- ❖ KORZYSTNY WPŁYW DUŻYCH PROJEKTÓW INFRASTRUKTURALNYCH
- ❖ ISTOTNOŚĆ PROJEKTÓW WSPOMAGANIA PRZEDSIĘBIORSTW
- ❖ „MIĘKKIE” EFEKTY WDRAŻANIA PROJEKTÓW W EUROPEJSKIEGO FUNDUSZU SPOŁECZNEGO

KORZYŚCI Z WDRAŻANIA FUNDUSZY DLA INNYCH KRAJÓW UE

Napływ środków z UE, powodujący wzrost popytu konsumpcyjnego i inwestycyjnego pobudza wzrost importu, podczas gdy po stronie eksportu efekty poprawy konkurencyjności gospodarki mogą być niwelowane przez następstwa aprecjacji złotego (wzrost kursu waluty krajowej względem walut zagranicznych).

Efekt dużego zwiększenia importu utrzymuje się przez cały analizowany okres, bowiem cały czas do kraju napływają nowe fundusze, których część wraca za granicę w postaci dodatkowego importu. Tymczasem eksport pozostaje niższy niż w scenariuszu bez funduszy aż do 2012-2013 roku, w którym zwiększenie krajowych mocy wytwórczych jest na tyle duże (ze względu na oddziaływanie funduszy), że umożliwia jednoczesne zaspokojenie większego popytu krajowego oraz zwiększenie eksportu. Biorąc pod uwagę szybko rosnące odchylenie eksportu w długim okresie oddziaływanie może stać się pozytywne. **Szacuje się, że w 2011 roku eksport (wartość w EUR) był niższy od notowanego w scenariuszu bazowym o 0,6-3,0 %, natomiast import – wyższy o ok. 6,0%.**

DŁUGOFALOWE KORZYŚCI DLA POLSKIEJ GOSPODARKI

- Do roku 2014 PKB Polski wzrośnie o ok. 3 proc
 - W całym okresie 2004-2014 realny PKB per capita zwiększy się niezależnie od wydatkowanych środków unijnych o około 54 proc.
 - Oznacza to, że średnioroczna stopa wzrostu produktu zwiększy się w wyniku oddziaływania funduszy z poziomu 4.4 proc do 4.7 proc tj. o około 0.3 pkt proc.
- Wzrost zatrudnienia i spadek bezrobocia.
 - Wskaźnik zatrudnienia 15-64 w roku 2013 będzie o 0.9 pkt procentowego wyższy a stopa bezrobocia o 1.4 proc niższa niż miałyby to miejsce gdyby Polska nie mogła skorzystać ze wsparcia wspólnotowego.
 - liczba pracujących zwiększy się o niemal 2 proc., a liczba bezrobotnych spadnie o 13 proc. w porównaniu ze scenariuszem bazowym. W liczbach bezwzględnych oznacza to odpowiednio wzrost liczby pracujących poprzez spadek liczby bezrobotnych o 242 tys. osób.
- Szereg pozytywnych zjawisk w postaci lepszej jakości infrastruktury publicznej (sportowej, komunalnej, kulturalnej, edukacyjnej) mimo, że nie przełoży się w istotny sposób na zmienne makroekonomiczne to wpłynie na jakość życia mieszkańców naszego kraju.