

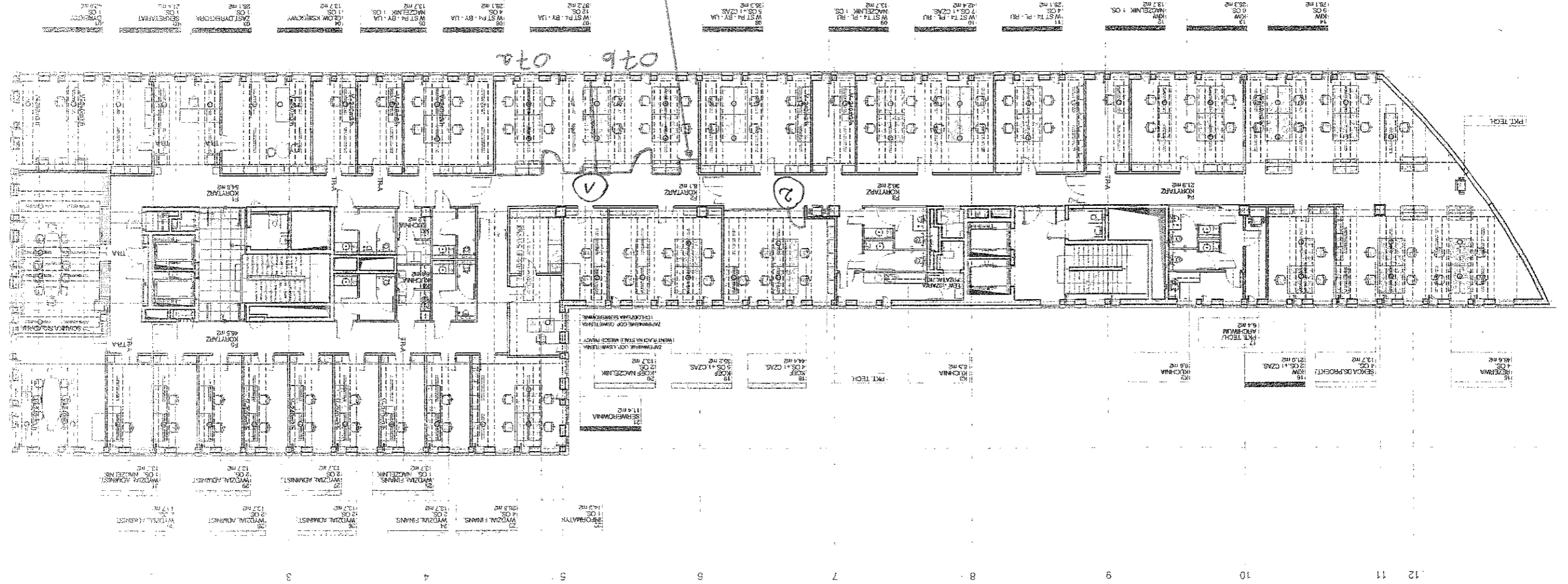
HORIZONTALNY PLAN SZCZYT P-3
 HORIZONTALNY PLAN SZCZYT P-3
 SPACEROWANIE WYKONANE W DNIU 16.03.2009
 WYKONANE W DNIU 16.03.2009
 WYKONANE W DNIU 16.03.2009

16.03.2009
 16.03.2009
 16.03.2009
 16.03.2009
 16.03.2009

FLOORBOX - POZIOMA STANOWISKA
 FLOORBOX - POZIOMA STANOWISKA
 FLOORBOX - POZIOMA STANOWISKA

1. STANOWISKA WYKONANE W DNIU 16.03.2009
 2. STANOWISKA WYKONANE W DNIU 16.03.2009
 3. STANOWISKA WYKONANE W DNIU 16.03.2009

punkt na umiarkowane wielofunkcyjne



HORIZONTALNY
 HORIZONTALNY

ZATACZNIK NR 2

zmiara pomieszczeń CPE