



www.um.warszawa.pl

Miasto  
Stołeczne  
Warszawa

dla rozwoju Warszawy



## Europejska Warszawa – unijne projekty w Warszawie



NARODOWA  
STRATEGIA SPÓJNOŚCI



UNIA  
EUROPEJSKA

Projekty współfinansowane ze środków europejskich

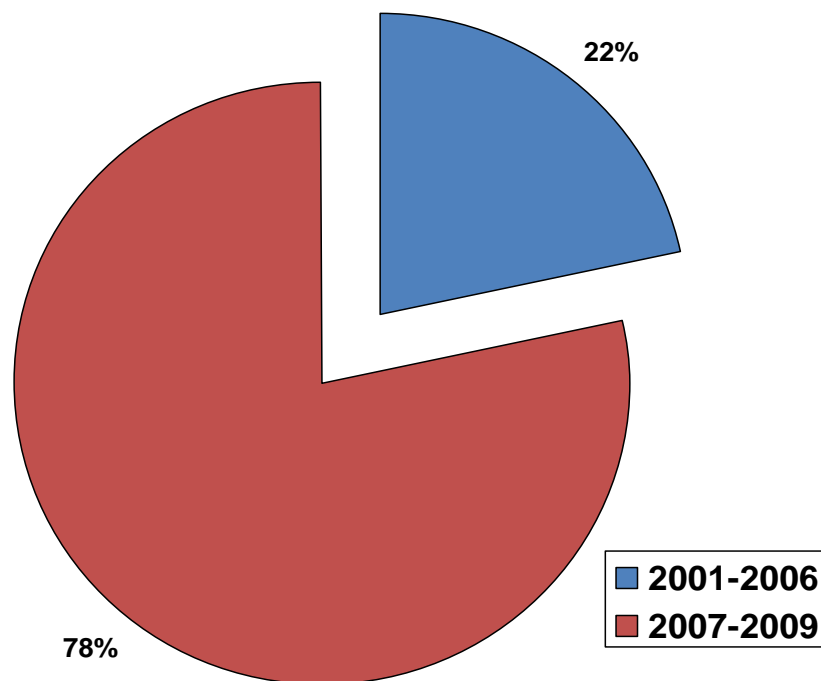


# Ogólne informacje

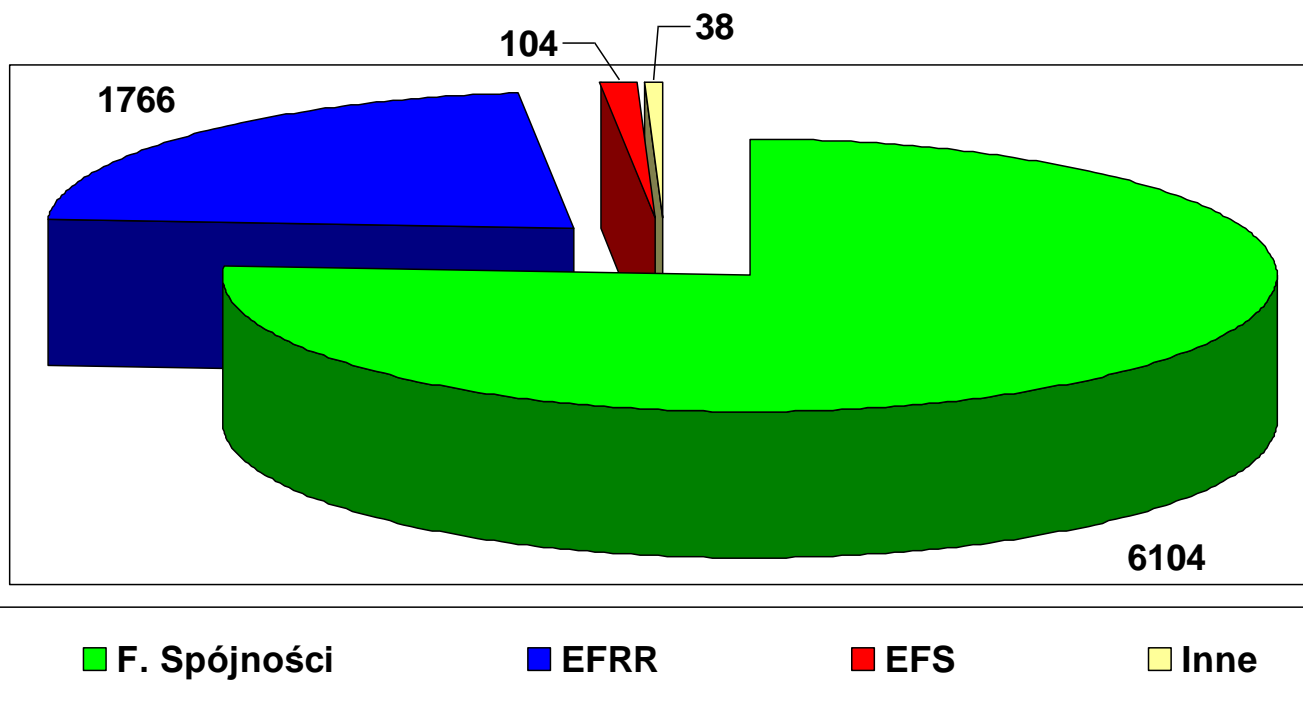
- W 2009 r. łączne dofinansowanie projektów m.st. Warszawy przekroczyło 8 mld zł
  - Obecnie w realizacji – ponad 100 projektów,
  - Wartość projektów w realizacji – ok. 7,4 mld zł,
  - Wartość projektów zakończonych/rozliczonych – 650 mln zł
- Ile to jest 8 mld zł?
  - 2,5 rocznego budżetu na inwestycje W-wy
  - 2 roczne budżety Wrocławia

- Największe „europejskie” inwestycje Warszawy:
  - Fundusz Spójności:
    - II linia Metra – 3 mld zł
    - Warszawski Projekt Wodno-Ściekowy – 2,1 mld zł
  - Europejski Fundusz Rozwoju Regionalnego
    - Budowa Trasy Mostu Północnego – 374 mln zł
    - Budowa I linii Metra – odcinek bielański – 320 mln zł
    - Budowa Centrum Nauki Kopernik – 207 mln zł
    - Budowa Trasy Siekierkowskiej – 190 mln zł

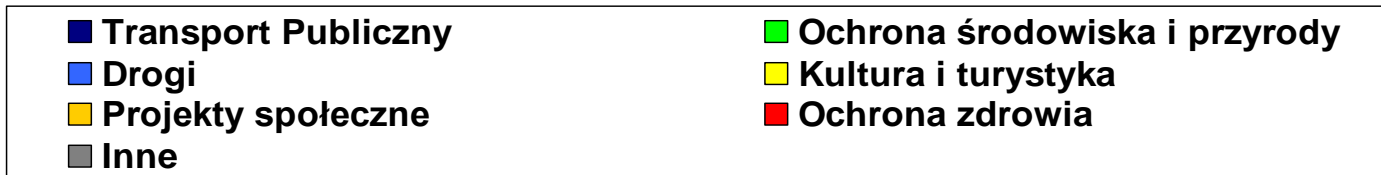
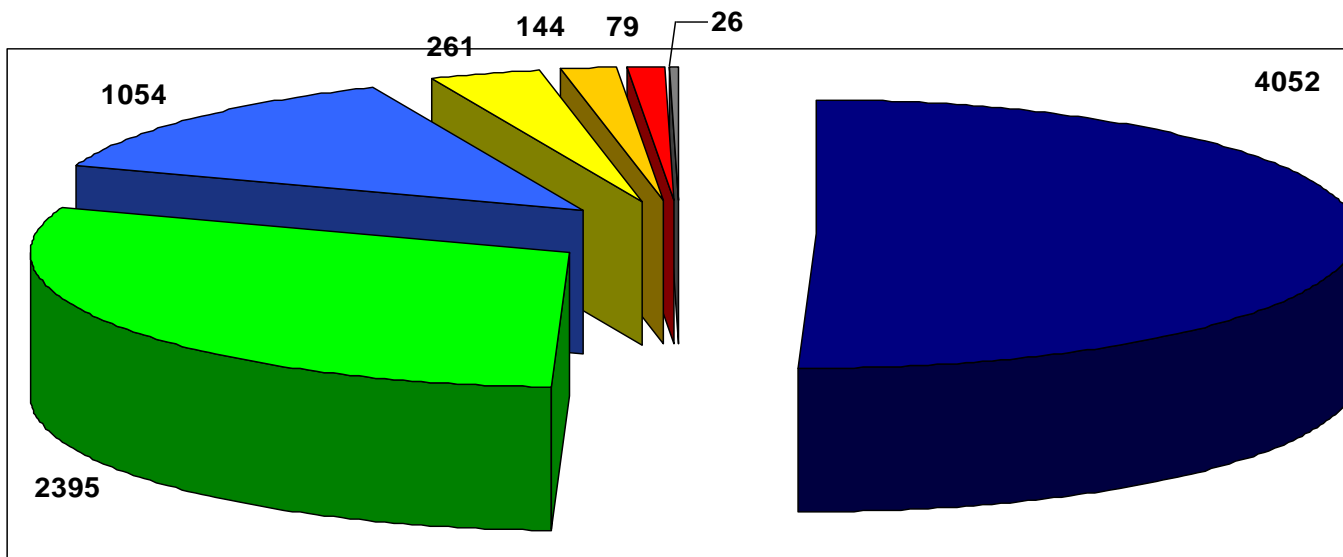
## Środki unijne pozyskane przez m.st. Warszawę w podziale na okresy programowania



# Wartość projektów wg źródeł finansowania (w mln zł)



# Wartość projektów w ujęciu kategorii interwencji (w mln zł)





# Rozliczenia projektów

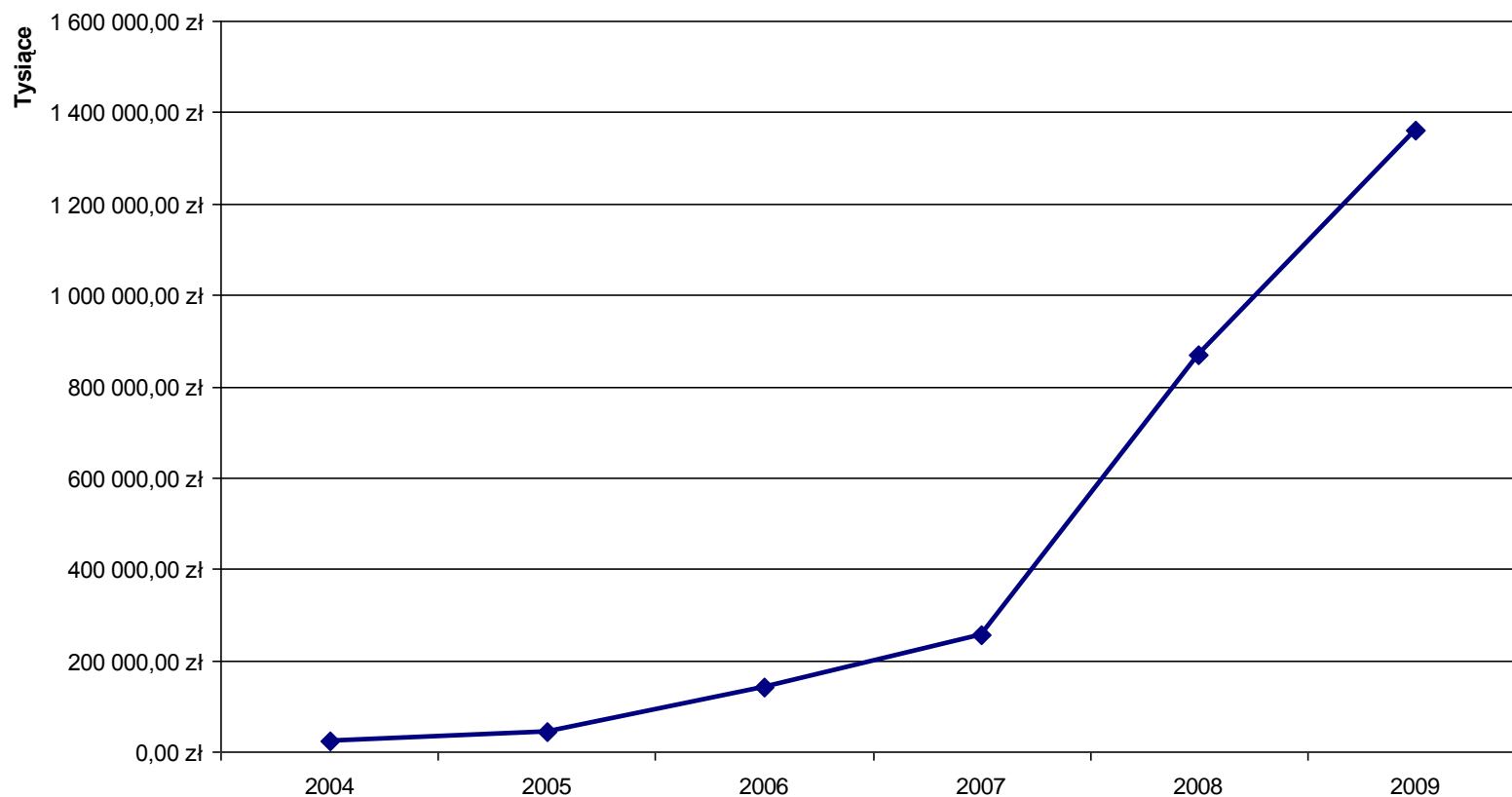


# Rozliczenia projektów 2008/2009/2010

- 2008r. - **614 mln zł**
- 2009 r. – **490 mln zł**
- *2010 r. – 1 500 mln zł*

# Rozliczenia środków europejskich

## Skumulowana wartość w latach 2004-2009



# Projekty drogowe

*Unijne wsparcie na budowę  
i modernizację warszawskich dróg*

# Przebudowa ulicy Poleczki

## *Nowe połączenie z Lotniskiem im. F.Chopina*

- Wartość projektu:
  - 40 mln zł
- Dofinansowanie UE:
  - 32 mln zł



# Przebudowa ulicy Modlińskiej

## *Pierwszy etap od Trasy Toruńskiej do Kanatu Żerańskiego*

- Wartość projektu:
  - 113 mln zł
- Dofinansowanie UE:
  - 84 mln zł



# Budowa ul. Nowolazurowej

*Zadanie A: od*

*Al. Jerozolimskich do ul. ks. Juliana Chrościckiego*

- Wartość projektu:
  - 187 mln zł
- Dofinansowanie UE:
  - 125 mln zł



# Budowa Trasy Mostu Północnego

## *Nowa przeprawa przez Wisłę*

- Wartość projektu:
  - 1,1 mld zł
- Dofinansowanie UE:
  - 374 mln zł





www.um.warszawa.pl

Miasto  
Stołeczne  
Warszawa

dla rozwoju Warszawy

# Projekty transportu publicznego

## Unijne wsparcie na poprawę jakości transportu w Warszawie



Projekty współfinansowane ze środków europejskich



# II Linia Metra

## *Odcinek centralny oraz prace przygotowawcze*

- Wartość projektu:
  - 4,5 mld zł
- Dofinansowanie UE:
  - 2,9 mld zł



# Parkuj-Jedź – II etap

## *Budowa 9 parkingów strategicznych*

- Wartość projektu:
  - 66 mln zł
- Dofinansowanie UE:
  - 32 mln zł



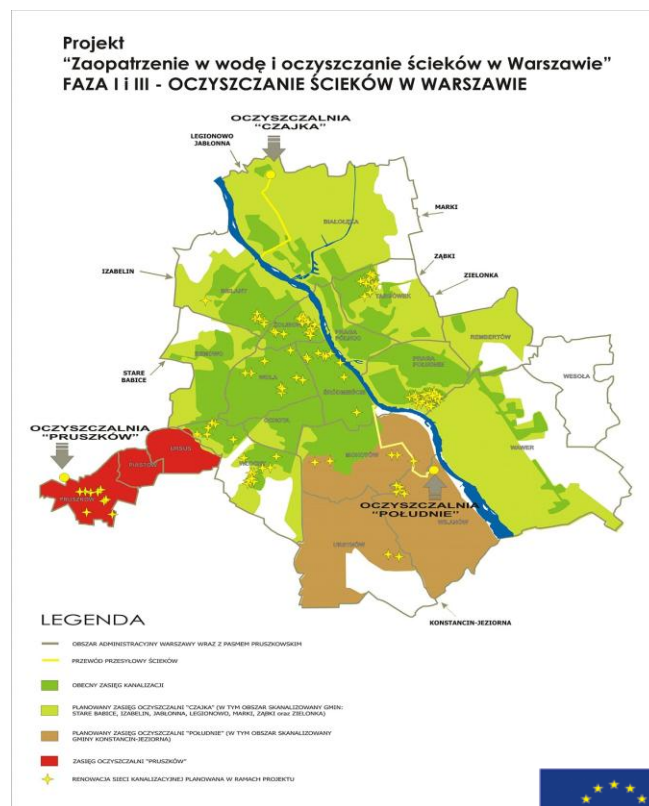
# Projekty ochrony środowiska

*Unijne wsparcie na rzecz  
poprawy jakości środowiska  
naturalnego*

# Zaopatrzenie w wodę i oczyszczanie ścieków

## Faza I – system odbioru ścieków i połączenie z Oczyszczalnią Południe

- Wartość projektu:  
– 168,9 mln zł
- Dofinansowanie UE:  
– 109,8 mln zł





# Zaopatrzenie w wodę i oczyszczanie ścieków

## *Faza III – modernizacja OŚ Czajka*

- Wartość projektu:
  - 1,6 mld zł
- Dofinansowanie UE:
  - 992 mln zł



# Zaopatrzenie w wodę i oczyszczanie ścieków

## *Faza IV – rozbudowa OŚ Czajka oraz połączenie z lewobrzeżnym systemem kanalizacyjnym*

- Wartość projektu:
  - 1,8 mld zł
- Dofinansowanie UE:
  - 691 mln zł





# Projekty kulturalne



# Centrum Nauki Kopernik

## *Budowa siedziby Centrum Nauki Kopernik*

- Wartość projektu:
  - 364 mln zł
- Dofinansowanie UE:
  - 207 mln zł



# Muzeum Warszawskiej Pragi

*Pierwsze prawobrzeżne muzeum w Warszawie*

- Wartość projektu:
  - 47 mln zł
- Dofinansowanie UE:
  - 15 mln zł



# Teatr Powszechny

## *Przebudowa i modernizacja siedziby TP*

- Wartość projektu:
  - 26,2 mln zł
- Dofinansowanie UE:
  - 5 mln zł





www.um.warszawa.pl

Miasto  
Stołeczne  
Warszawa

dla rozwoju Warszawy

# ***PROJEKTY Z OBSZARU TURYSTYKI***



Projekty współfinansowane ze środków europejskich

## Budowa Muzeum Walki Męczeństwa w Palmirach

*W Palmirach powstanie nowoczesny obiekt infrastruktury turystyki kulturowej położony na cennych przyrodniczo terenach Kampinoskiego Parku Narodowego*

Wartość całkowita projektu:

**3,1 mln zł**

Wartość dofinansowania ze środków Unii Europejskiej:

**ok. 2,6 mln zł**

Okres realizacji:

**Lata 2009-2010**





www.um.warszawa.pl

Miasto  
Stołeczne  
Warszawa

dla rozwoju Warszawy

# ***PROJEKTY Z OBSZARU OCHRONY ZDROWIA***



Projekty współfinansowane ze środków europejskich

# Wyposażenie i modernizacja Zakładu Diagnostyki Obrazowej Szpitala Czerniakowskiego

Wartość całkowita projektu:

**9,3 mln zł**

Wartość dofinansowania ze  
środków Unii Europejskiej:

**ponad 2 mln zł**

Okres realizacji:

**Lata 2008-2010**



# ***PROJEKTY Z OBSZARU INFRASTRUKTURY SŁUŻĄCEJ POMOCY SPOŁECZNEJ***



## Rozbudowa i przebudowa budynku szkoły na filię Domu Pomocy Społecznej „Na Przedwiośniu”

Wartość całkowita projektu:

**26,2 mln zł**

Wartość dofinansowania ze  
środków Unii Europejskiej:

**ok.5 mln zł**

Okres realizacji:

**Lata 2007-2010**





Miasto  
Stołeczne  
Warszawa

dla rozwoju Warszawy

# ***PROJEKTY SPOŁECZNE***



Projekty współfinansowane ze środków europejskich

# Nowa Szkoła

## *Wyrównywanie różnic edukacyjnych w trakcie procesu kształcenia*

### Wartość całkowita projektu:

**799 430 zł**

### Wartość dofinansowania ze środków Unii Europejskiej:

**799 430 zł**

### Okres realizacji:

**08.2009 – 06.2012**

### Grupa docelowa:

**120 uczniów z Gimnazjum nr 96 w Warszawie**

### Jednostka realizująca:

**Dzielnica Ursynów m.st. Warszawy**



## „Nowa szkoła”

Gimnazjum 96  
Warszawa Ursynów

### Wspieramy rozwój uczniów

- zajęcia sportowe
- redakcja gazety
- techniki doskonalące czytanie
- pomoc w nauce
- socjoterapia
- konsultacje psychologiczne
- edukacja europejska
- orientacja zawodowa



Człowiek – najlepsza inwestycja

telefon/faks: 22 643 47 97  
[www.gimnazjum96.pl](http://www.gimnazjum96.pl)



## Jeśli nie teraz to kiedy ? Program aktywizacji zawodowej kobiet

*Podniesienie poziomu aktywności zawodowej  
oraz zdolności do zatrudnienia*

Wartość całkowita projektu:

**521 175 zł**

Wartość dofinansowania ze środków Unii Europejskiej:

**521 175 zł**

Okres realizacji:

**10.2009 – 07.2010**

Grupa docelowa:

**28 bezrobotnych kobiet**

Jednostka realizująca:

**Warszawskie Centrum Kobiet**



***Rozwój i upowszechnianie aktywnej integracji przez***

***Óśrodki Pomocy Społecznej***

***Wartość całkowita projektów:***

**8 328 567, 76**

***Wartość dofinansowania ze środków Unii Europejskiej:***

**7 454 068, 15**

***Okres realizacji:***

**01.2010 – 12.2010**

***Grupa docelowa:***

**Osoby zagrożone wykluczeniem społecznym, w tym m.in.:**

- **korzystające ze świadczeń pomocy społecznej**
- **niezatrudnieni**
- **nieaktywni zawodowo**

***Jednostki realizujące:***

**18 Óśrodków Pomocy Społecznej m.st. Warszawy**



## Integracja dla samodzielności

*Przybliżenie osób zagrożonych  
wykluczeniem społecznym do  
osiągnięcia samodzielności w  
zaspokajaniu potrzeb życiowych*

Wartość całkowita projektu:

**5 956 164 zł**

Wartość dofinansowania ze środków Unii

Europejskiej:

**5 330 767 zł**

Okres realizacji:

**04.2010 – 12.2010**

Grupa docelowa:

**585 osób - wychowanków pieczy zastępczej,  
osób niepełnosprawnych oraz uchodźców**

Jednostka realizująca projekt:

**Warszawskie Centrum Pomocy Rodzinie**



# Odnajdziemy wspólne drogi - południowopraski program integracji społeczno-zawodowej Romów

*Wzrost poziomu edukacji, integracji społecznej i zdrowia oraz aktywności zawodowej członków społeczności romskiej*

Wartość całkowita projektu:

**486 588 zł**

Wartość dofinansowania ze środków

Unii Europejskiej:

**486 588 zł**

Okres realizacji:

**09.2009 – 12.2010**

Grupa docelowa:

**100 członków społeczności romskiej**

Jednostka realizująca:

**Ośrodek Pomocy Społecznej Dzielnicy  
Praga Południe m.st. Warszawy**



# Tygrysy rynku pracy

*Prowadzenie zajęć wyrównawczych i specjalistycznych celem wyrównania szans edukacyjnych i promocji szkolnictwa zawodowego*

Wartość całkowita projektu:

**986 020 zł**

Wartość dofinansowania ze środków Unii

Europejskiej:

**853 370 zł**

Okres realizacji:

**06.2009 – 02.2012**

Grupa docelowa:

**150 uczniów Zespołu Szkół nr 42 w  
Warszawie**

Jednostka realizująca projekt:

**Dzielnica Ursus m.st. Warszawy**





# ***PROJEKTY Z OBSZARU WSPARCIA OSÓB NIEPEŁNOSPRAWNYCH***

# Przeciwdziałanie wykluczeniu cyfrowemu osób niepełnosprawnych w Warszawie

Wartość całkowita projektu:

**27,7 mln zł**

Wartość dofinansowania ze środków Unii Europejskiej:

**21,8 mln zł**

Okres realizacji:

**Lata 2009-2012**



# Nowoczesne technologie szansą rozwoju zawodowego i aktywizacji społecznej osób niepełnosprawnych

Wartość całkowita projektu:

**13,3 mln zł**

Wartość dofinansowania ze środków Unii Europejskiej:

**11,3 mln zł**

Okres realizacji:

**Lata 2010-2011**





www.um.warszawa.pl

Miasto  
Stołeczne  
Warszawa

dla rozwoju Warszawy

# PROJEKTY MIĘDZYNARODOWE



Projekty współfinansowane ze środków europejskich

# E3 SoHo

## *Technologie komunikacyjne i informacyjne służące efektywności energetycznej budynków komunalnych*

**Wdrożenie w trzech pilotażowych obiektach zintegrowanych rozwiązań opartych na ICT i wykazanie, że uzyska się znaczne (25%) obniżenie zużycia energii**

**Projekt jest realizowany w ramach CIP (Program Ramowy na rzecz Konkurencyjności i Innowacji)**

**Całkowita wartość projektu  
3 960 985,00 EURO**

**Całkowita wartość dofinansowania:  
1 980 492,00 EURO**

**Okres realizacji: 2010 – 2013**



# BEST METROPOLISES

*best development conditions in European metropolises: Paris, Berlin and Warsaw*

**Projekt przygotowany w ramach Programu ESPON 2013 (Europejska Sieć Obserwacyjna Rozwoju Terytorialnego i Spójności Terytorialnej)**

**Partnerzy:** Miasto Stołeczne Warszawa, Miasto Berlin, Miasto Paryż

**Cel:** Analiza przeprowadzona w ramach przedmiotowego projektu pozwoli m.in. dokonać oceny konsekwencji metropolizacji i jej wpływu na potencjał rozwojowy miast metropolitalnych oraz porównania strategii, działań i narzędzi używanych w celu osiągnięcia zrównoważonego rozwoju

**Działania:** 3 maja 2010 r. został otwarty konkurs skierowany do publicznych i prywatnych instytucji badawczych, w wyniku którego zostanie wyłonione konsorcjum badawcze - realizator analizy celowej BEST METROPOLISES

**Wartość analizy celowej:** 350 000 EURO

**Okres realizacji analizy celowej:** 2010 – 2012

## **I-SPEED** – *szansa na unowocześnienie i przyspieszenie rozwoju warszawskiej turystyki*

**Źródło finansowania:** Program INTERREG IV C

**Czas trwania projektu:** 2010 – 2012

**Szacowany budżet:** 1 402 000 EURO

**Partnerzy:** Wenecja (Włochy) –lider, Bukareszt (Rumunia), Plovdiv (Bułgaria), Warszawa (Polska), Hedmark (Norwegia) Powys (Wielka Brytania – Walia) Region Kreta (Grecja), Prowincja Rzym (Włochy), Prowincja Galicja (Hiszpania), Parkstad Limburg (Holandia)

**Cel:** zwiększenie świadomości wśród decydentów politycznych na temat możliwości, jakie daje społeczeństwo informacyjne w podnoszeniu jakości usług publicznych, głównie w zakresie turystyki. Wymiana doświadczeń między partnerami ma przyczynić się do zwiększenia konkurencyjności miast i regionów oraz zrównoważonego rozwoju turystyki. Kluczowym działaniem projektu będzie identyfikacja najciekawszych i najbardziej efektywnych sposobów na rozwój przemysłu turystycznego przy użyciu ICT oraz opracowanie metod, za pomocą których możliwe będzie ich wdrażanie w innych miastach europejskich.

# OPEN HOUSE

Normowanie i upowszechnianie trwałego i zrównoważonego rozwoju budownictwa w Unii Europejskiej w oparciu o przejrzystość i otwartość od projektu do realizacji

**Projekt przygotowany w ramach:** 7. Programu Ramowego (Seventh Framework Programme)

**Partnerzy:** 19 podmiotów z 11 państw

**Cel:** opracowanie, wdrożenie i upowszechnienie wspólnej, otwartej i przejrzystej europejskiej metody – uwzględniającej istniejące rozwiązania – oceny zrównoważenia budynków na etapie ich planowania i realizacji inwestycji

**Okres realizacji projektu:** 2010 – 2013

**Całkowity budżet projektu:** 4 945 186,80 EURO

**Całkowite dofinansowanie UE:** 3 498 730,00 EURO

**Budżet m.st. Warszawy:** 182 400,00 EURO





## Międzynarodowy projekt „IMAGEEN–Improvement of Methodologies and Governance of European Entrepreneurship Network” (Francja, Niemcy, Włochy, Hiszpania, Szwecja, Wielka Brytania)

*Projekt współfinansowany ze środków unijnego programu pomocowego INTERREG IVC (priorytet “Innowacje i gospodarka oparta na wiedzy - Przedsiębiorczość i MSP”)*

***Poprawa skuteczności polityki rozwoju regionalnego w obszarach innowacji, gospodarki opartej na wiedzy, ochrony środowiska i zapobieganiu ryzyk, a także wkładu w unowocześnienie gospodarki oraz wzrost konkurencyjności w Europie.***

***Wypracowanie instrumentów i najlepszych praktyk wsparcia przedsiębiorczości, wymiana doświadczeń.***

**Wartość projektu: 909,315 tys. zł**

**Okres realizacji: lata 2009 - 2012**



# Międzynarodowy projekt „Basic – Baltic Sea InnoNet Centre” (18 partnerów ze wszystkich stolic krajów bałtyckich)



*Projekt współfinansowany ze środków unijnego Programu Regionu Morza Bałtyckiego 2007-2013 INTERREG III B*

***Stworzenie dogodnych warunków dla rozwoju sektora małych i średnich przedsiębiorstw z obszaru nano i opto technologii na terenie państw Morza Bałtyckiego.***

***Uruchomienie Punktów Dostępu do Rynku, dostarczających informacji nt. uwarunkowań ekonomicznych i prawnych w każdym z państw bałtyckich.***

***Opracowanie kalendarza targów i konferencji nt. zaawansowanych technologii (np. nanotechnologii).***

**Wartość całkowita projektu: 226 tys. zł**

**Wartość dofinansowania ze środków Unii Europejskiej: 192 tys. zł**

**Okres realizacji: lata 2009 - 2011**



www.um.warszawa.pl

Miasto  
Stołeczne  
Warszawa

dla rozwoju Warszawy

# ***PROJEKTY Z OBSZARU WSPARCIA PRZEDSIĘBIORCZOŚCI***



Projekty współfinansowane ze środków europejskich



AKADEMIA  
LEONA KOŹMIŃSKIEGO

Warszawa Stolicą Ambitnego Biznesu



# Warszawa stolicą Ambitnego Biznesu

*Projekt finansowany ze środków Unii Europejskiej w ramach Programu Operacyjnego Kapitał Ludzki*

***Promocja i rozwój ambitnej przedsiębiorczości i samozatrudnienia wśród mieszkańców Warszawy.***

***Szkolenia dla 240 osób i 60 dotacji do wysokości 40 tys. zł na prowadzenie działalności gospodarczej.***

**Wartość całkowita projektu: 6,35 mln zł**

**Wartość dofinansowania ze środków Unii Europejskiej: 6,35 mln zł**

**Okres realizacji: lata 2009 - 2011**



# Magus - Warszawski pilotażowy program wspierania przedsiębiorczości wśród osób powyżej 50 roku życia

*Projekt finansowany ze środków Unii Europejskiej w ramach Programu Operacyjnego Kapitał Ludzki*

***Zwiększenie aktywności zawodowej mieszkańców Warszawy w wieku 50+,  
promocja przedsiębiorczości i samozatrudnienia.***

***Szkolenia dla 50 osób i 15 dotacji do wysokości 40 tys. zł na prowadzenie  
działalności gospodarczej.***

**Wartość całkowita projektu: 1,3 mln zł**

**Wartość dofinansowania  
ze środków Unii Europejskiej: 1,3 mln zł**

**Okres realizacji: lata 2009 - 2011**





# Warszawa potencjałem innowacji

*Projekt finansowany ze środków Unii Europejskiej w ramach Programu Operacyjnego Kapitał Ludzki*

***Zwiększenie potencjału innowacyjnego wśród środowiska naukowego i promocja przedsiębiorczości akademickiej.***

***Wsparcie szkoleniowo-doradcze dla 45 osób i umożliwienie 15 osobom przetestowania pomysłów biznesowych.***

**Wartość całkowita projektu: 898,3 tys. zł**

**Wartość dofinansowania ze środków Unii Europejskiej: 898,3 tys. zł**

**Okres realizacji: lata 2009 - 2010**



# Warszawska Przestrzeń Technologiczna „Centrum Przedsiębiorczości Smolna”

Projekt współfinansowany ze środków Unii Europejskiej w ramach Regionalnego Programu Operacyjnego Województwa Mazowieckiego

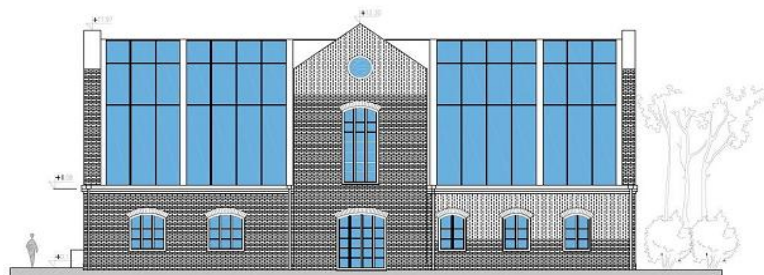
**Baza infrastrukturalna na potrzeby funkcjonowania ośrodka wspierania przedsiębiorczości. Usługi:**

- **wsparcie samo-zatrudnienia,**
- **wsparcie przedsiębiorczości akademickiej,**
- **inkubacja,**
- **wsparcie kapitałowe (pożyczki, gwarancje kredytowe),**
- **działalność informacyjna, promocyjna, szkoleniowa, doradcza**

**Wartość całkowita projektu: 9,9 mln zł**

**Wartość dofinansowania  
ze środków Unii Europejskiej: 8,415 mln zł**

**Okres realizacji: lata 2010 - 2012**





www.um.warszawa.pl

Miasto  
Stołeczne  
Warszawa

dla rozwoju Warszawy

# Kluczowe projekty w obszarze zmian przestrzennych miasta



Projekty współfinansowane ze środków europejskich



- Przestrzeń śródmiejska:
  - Krakowskie Przedmieście,
  - Mury Śródmiejskie,
  - Kościół św. Krzyża,
  - Archikatedra św. Jana,
  - Muzeum Ordynariatu Polowego WP,
  - Zamek Królewski
  - piwnice staromiejskie
  - Pałac Ostrogskich



- 1 Krakowskie Przedmieście
- 2 Mury Śródmiejskie
- 3 Kościół św. Krzyża
- 4 Archikatedra św. Jana
- 5 Muzeum Ordynariatu Polowego WP
- 6 Zamek Królewski

- Wiśla:
  - Centrum Nauki Kopernik,
  - Zamek Królewski,
  - Pedałuj i Płyn,
  - Ochrona przyrody:
    - Gatunki ex-situ,
    - Projekty edukacyjne,
    - Projekty turystyki przyrodniczej



- 1 Centrum Nauki Kopernik
- 2 Zamek Królewski
- 3 “Pedałuj i płyn”

- Praga:
  - Muzeum Warszawskiej Pragi,
  - Modernizacja Teatru Powszechnego,
  - II linia metra,
  - Modernizacja linii tramwajowej,
  - Centrum Rzemiosła,
  - *Stadion Narodowy*



- 1** Muzeum Warszawskiej Pragi
- 2** Modernizacja Teatru Powszechnego
- 3** II linia metra
- 4** Modernizacja linii tramwajowej
- 5** WPT Targowa 56



*Paweł Sajnog*

*Biuro Funduszy Europejskich*

*Urząd m.st. Warszawy*