



# NARODOWA STRATEGIA SPÓJNOŚCI



# Projekty unijne dla mieszkańców Warszawy i Mazowsza



# Gdzie szukać dofinansowanych projektów?

- [www.mapadotacji.gov.pl](http://www.mapadotacji.gov.pl)
- [www.inwestycjawkadry.pl](http://www.inwestycjawkadry.pl)
- strony internetowe instytucji wdrażających



# Gdzie szukać dofinansowanych projektów?

Mapa dotacji UE

Strona główna | Kontakt | Mapa serwisu | Poleć znajomemu | Gallery of projects

Lista projektów | Galeria projektów | Statystyki i porównania

Kliknij na wybrane województwo, aby obejrzeć przykładowe projekty realizowane na jego terenie:

Wyszukiwanie podstawowe | Wyszukiwanie zaawansowane

Województwo:  
Cała Polska

Fundusz:  
-- wszystkie fundusze --

Fundusze Europejskie na lata:  
 wszystkie  2004-2006  2007-2013

Wyczyść Szukaj

Legenda

- mało
- średnio
- dużo

Wyszukiwanie podstawowe

Szczegóły	
Polska	
Liczba dotacji	Wkład
50428	147577407373.89 zł
Wartość	Wkład na osobę
251748793504.59 zł	3869.78 zł

# Gdzie szukać dofinansowanych projektów?


**Inwestycjawkadry.pl**  
 szkolenia i studia podyplomowe

Infolinia **801 808 108**  
czynna w dni powszednie od 9:00 do 18:00  
[info@inwestycjawkadry.pl](mailto:info@inwestycjawkadry.pl) | [poproś o kontakt](#)

[strona główna](#) | [szkolenia](#) | [studia podyplomowe i inne](#) | [instytucje szkoleniowe](#) | [press room](#) | [baza wiedzy](#) | [o nas](#)

Obecnie przeglądasz → [Strona główna](#)

**Wyszukiwarka**

wpisz słowo kluczowe

- Szkolenia
- Studia podyplomowe i inne
- Instytucje

[Szukaj](#)

## Kategorie szkoleń

- Administracja i organizacje (593)
- Artystyczne (273)
- Ekologia (76)
- Finanse (1351)
- Informatyka (1701)
- Języki (282)
- Logistyka (429)
- Marketing (959)
- Medycyna (153)



**Szukaj szkoleń**

Współfinansowane z EFS  
 Wszystkie

[Szukaj](#)



[➔ Szkolenia Last minute!](#) | [➔ Polecane szkolenia](#)

Temat szkolenia	Miasto	Termin	Cena	EFŚ
<a href="#">Kadry i płace z obsługą programów symfonia i płatnik (rynek wiedzy)</a>	Kielce	2011-03-29	bezpłatne	✓ <a href="#">➔</a>
<a href="#">Masaż sportowo – leczniczy</a>	Elk	2011-03-29	bezpłatne	✓ <a href="#">➔</a>
<a href="#">Kadry i płace małych i średnich przedsiębiorstw</a>	Jędrzejów	2011-03-29	bezpłatne	✓ <a href="#">➔</a>
<a href="#">Błędy w zamówieniach publicznych w świetle wyników kontroli</a>	Poznań	2011-03-29	424 zł	<a href="#">➔</a>
<a href="#">Szkolenia z małych mocy kotłów stojących kondensacyjnych mkii</a>	Komorniki	2011-03-29	290 zł	✓ <a href="#">➔</a>

# II Linia Metra

## *Odcinek centralny oraz prace przygotowawcze*

Infrastruktura i Środowisko 2007-2013:

7.3 Transport miejski w obszarach metropolitalnych

Orientacyjny koszt całkowity projektu: 5,95 mld PLN

Szacunkowa kwota dofinansowania z UE: 2,95 mld PLN

[www.metro.waw.pl](http://www.metro.waw.pl)

## II Linia Metra

### *Odcinek centralny oraz prace przygotowawcze*

Wyznaczony przebieg drugiej linii metra, planowany przez władze architektoniczne Warszawy, zakłada poprowadzenie trasy z zachodniej części miasta, z Mor, na praską stronę Wisły i zakończenie linii w jej północnej części na osiedlu Bródno, a w południowej na Goławiu. Odgałęzienie południowego odcinka miałyby być zlokalizowane w okolicy stacji Stadion. Dla linii metra powstać mają dwie stacje techniczno-postojowe Mory i Kozia Górka. Długość całej II linii metra wynosić ma około 31 km.

# II Linia Metra

## Odcinek centralny oraz prace przygotowawcze





# Rozbudowa Wojewódzkiego Szpitala Zespolonego w Płocku wraz z wyposażeniem

W ramach projektu zostaną zmodernizowane i doposażone następujące oddziały:

- Oddział Neurologiczny
- Oddział Nefrologiczny z Ośrodkiem Dializ
- Oddział Dziecięcy
- Oddział Onkologiczny
- ❖ Apteka Zakładowa
- ❖ Zakład Bakteriologii

➤ [www.wszplock.pl](http://www.wszplock.pl)



# Rozbudowa Wojewódzkiego Szpitala Zespolonego w Płocku wraz z wyposażeniem



# Rozbudowa Wojewódzkiego Szpitala Zespolonego w Płocku wraz z wyposażeniem



# Budowa Trasy Mostu Północnego od węzła z ul. Pułkową do węzła z ul. Modlińską oraz od węzła z ul. Pułkową do węzła przesiadkowego "Młociny"

Infrastruktura i Środowisko 2007-2013:

8.2. Drogi krajowe poza siecią TEN-T

Całkowita wartość projektu:

1 150 581 207,21 zł

Wartość wkładu Unii Europejskiej:

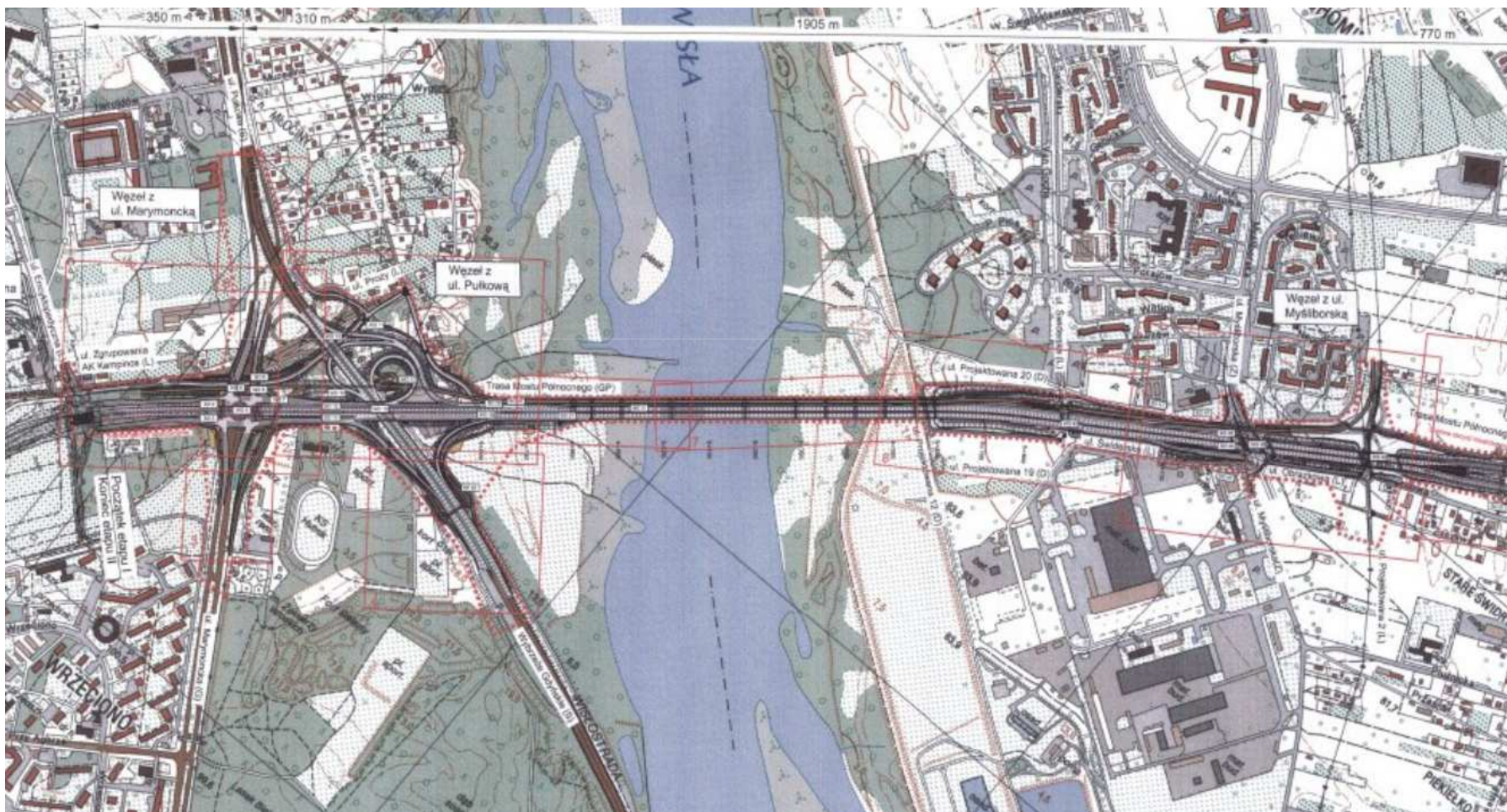
374 599 231,59 zł

Beneficjent:

Miasto Stołeczne Warszawa



# Budowa Trasy Mostu Północnego od węzła z ul. Pułkową do węzła z ul. Modlińską oraz od węzła z ul. Pułkową do węzła przesiadkowego "Młociny"



# Modernizacja linii kolejowej nr 8, budowa łącznicy do lotniska Okęcie (od przystanku osobowego Służewiec do stacji MPL Okęcie)

PKP Polskie Linie Kolejowe S.A.

Infrastruktura i Środowisko 2007-2013

Działanie 7.1. Rozwój transportu kolejowego

Całkowita wartość projektu: 366 039 650,00 zł

Wartość wkładu Unii Europejskiej: 201 978 878,67 zł

# Modernizacja linii kolejowej nr 8, budowa łącznicy do lotniska Okęcie (od przystanku osobowego Służewiec do stacji MPL Okęcie)



# Wyposażenie i modernizacja Zakładu Diagnostyki Obrazowej Szpitala Czerniakowskiego w Warszawie

Mazowiecki Program Regionalny:

Działanie 7.1.

Infrastruktura służąca ochronie zdrowia i życia

Całkowita wartość projektu: 10 512 553,13 zł

Wartość wkładu Unii Europejskiej: 2 043 357,50 zł

[www.szpitalczerniakowski.waw.pl](http://www.szpitalczerniakowski.waw.pl)



# Wyposażenie i modernizacja Zakładu Diagnostyki Obrazowej Szpitala Czerniakowskiego w Warszawie



# Budowa Centrum Nauki Kopernik

Infrastruktura i Środowisko 2007-2013:

Działanie 9.2.

Rozwój oraz poprawa stanu infrastruktury kultury  
o znaczeniu ponadregionalnym

Całkowita wartość projektu: 364 779 247,06 zł

Wartość wkładu Unii Europejskiej: 207 000 000,00 zł

[www.kopernik.org.pl](http://www.kopernik.org.pl)

# Centrum Nauki Kopernik



# Rewitalizacja i digitalizacja XVII-to wiecznego zespołu pałacowo-ogrodowego w Wilanowie - etap III

Infrastruktura i Środowisko 2007-2013

Działanie 11.1.

Ochrona i zachowanie dziedzictwa kulturowego  
o znaczeniu ponadregionalnym

Całkowita wartość projektu: 24 708 068,74 zł

Wartość wkładu Unii Europejskiej: 18 405 172,44 zł

[www.wilanow-palac.pl](http://www.wilanow-palac.pl)

# Rewitalizacja i digitalizacja XVII-to wiecznego zespołu pałacowo-ogrodowego w Wilanowie - etap III

- Kompleksowe i całościowe prace rewitalizacyjne czterech zabytkowych ogrodów
- Konserwacja elementów architektury ogrodowej
- Rewitalizacja pergoli południowej
- Prace konserwatorsko-restauratorskie wraz z koniecznym rozpoznaniem warunków konserwatorsko-mikrobiologicznych w obszarze sześciu apartamentów króla Jana III Sobieskiego, znajdujących się w korpusie głównym pałacu
- Rozbudowa i modernizacja systemów sygnalizacji pożaru i sygnalizacji włamania
- Kompleksowe archeologiczne przebadanie terenów rezydencji wilanowskiej
- Utworzenie w muzeum pracowni 3D i digitalizacja 3D wybranych muzealiów
- Utworzenie Wirtualnego Muzeum – Historyczna Rezydencja Królewska

# Rewitalizacja i digitalizacja XVII-to wiecznego zespołu pałacowo-ogrodowego w Wilanowie - etap III



# Przebudowa i modernizacja Teatru Powszechnego w Warszawie

Mazowiecki Program Regionalny:

Działanie 6.1. Kultura

Całkowita wartość projektu: 26 209 386,72 zł

Wartość wkładu Unii Europejskiej: 4 998 783,11 zł

[www.powszechny.art.pl](http://www.powszechny.art.pl)

# Przebudowa i modernizacja Teatru Powszechnego w Warszawie





# Warszawska Przestrzeń Technologiczna „Centrum Przedsiębiorczości Smolna”

Mazowiecki Program Regionalny:

Wartość całkowita projektu: 9,9 mln zł

Wartość dofinansowania ze środków Unii Europejskiej: 8,415 mln zł

Okres realizacji: lata 2010 – 2012

Centrum będzie gotowe na I kwartał 2012 r.

[www.szrm.pl](http://www.szrm.pl)

# Mokotowski program integracji społecznej

Europejski Fundusz Społeczny:

7.1. Rozwój i upowszechnienie aktywnej integracji

Wartość całkowita projektu: 2 657 299,00 zł

Wartość dofinansowania : 2 258 704,15 zł

Kursy oraz szkolenia podnoszące kwalifikacje zawodowe  
Następna tura -> za 3 miesiące

[www.opsmokotow.ehost.pl](http://www.opsmokotow.ehost.pl)

# Kwalifikacje Twoją szansą. Szkolenia zawodowe dla pracujących kobiet

Europejski Fundusz Społeczny:

8.1. Rozwój pracowników i przedsiębiorstw w regionie

Wartość całkowita projektu: 551 840,00 zł

Wartość dofinansowania : 469 064,00 zł

Kursy:

- księgowość
- kadry-płace
- kursy komputerowe

[www.centrumkobiet.edu.pl](http://www.centrumkobiet.edu.pl)

# NOWE UMIEJĘTNOŚCI – NOWY ZAWÓD. WRACAM DO PRACY

Europejski Fundusz Społeczny:

Działanie 6.1.1

Wsparcie osób pozostających bez zatrudnienia na regionalnym rynku pracy

Wartość całkowita projektu: 434 770,00 PLN

Wartość dofinansowania : 434 770,00 PLN

**Planowany okres realizacji projektu:** 01.03.2011 – 31.01.2012

Liczba uczestników: 75 osób, w tym: 40 kobiet i 35 mężczyzn z terenu Warszawy

[www.rembertow.waw.pl](http://www.rembertow.waw.pl); [www.wilanow.pl](http://www.wilanow.pl); [www.ursus.warszawa.pl](http://www.ursus.warszawa.pl)

# Aktywizacja społeczna i zawodowa osób pozostających bez pracy w Dzielnicy Bielany m. st. Warszawy

Europejski Fundusz Społeczny

<projekt systemowy>

Odbiorcami projektu są mieszkańcy Dzielnicy Bielany w przedziale wiekowym 15 - 64 lata, korzystający ze świadczeń pomocy społecznej.

Celem projektu jest integracja społeczna i przeciwdziałanie pogłębianiu się problemów związanych z wykluczeniem społecznym mieszkańców Bielany

[www.opsbielany.waw.pl](http://www.opsbielany.waw.pl)

# Business English – podnoszenie kompetencji językowych pracowników Mazowsza

Europejski Fundusz Społeczny

Szkolenie : od 2011-10-08 do 2012-04-14

Rekrutacja jest planowana w sierpniu 2011 r.

Realizowane będzie szkolenie z zakresu biznesowego języka angielskiego na 3 poziomach: (A2,B1, B2)

[www.twr.edu.pl](http://www.twr.edu.pl)

# Dojrzaali, kompetentni w pracy

Europejski Fundusz Społeczny

Działanie 8.1. Rozwój pracowników i przedsiębiorstw w regionie

ECDL Europejski certyfikat umiejętności komputerowych dla osób pracujących

Szkolenie : Od 2011-09-06 do 2012-01-13

Osoby w wieku 45+, mieszkające w województwie mazowieckim,  
szczególnie w m.st. Warszawie , zatrudnione na terenie woj. mazowieckiego.

[www.zdz.edu.pl](http://www.zdz.edu.pl)



Lubimy:



**KAPITAŁ LUDZKI**  
NARODOWA STRATEGIA SPÓJNOŚĆ

Lubimy:



Lubimy:



Uwaga: projekt jest dofinansowany z wielu różnych źródeł, dlatego jego ograniczenia i warunki są wprawdzie zawite, ale elastyczne.  
W razie niejasności, prosimy o zapytania.

[Szkolenia VictO Academy](#) [Strona główna VictO](#)

## Program podnoszenia skuteczności biznesowej branży IT

(do 31 sierpnia 2011 roku)



**Organizujemy dofinansowywane szkolenia**, umożliwiające zdobycie niezbędnych w sektorze IT umiejętności technicznych i organizacyjnych.w

- Ceny naszych szkoleń to zaledwie **15-20% cen komercyjnych**. Liczba miejsc dofinansowanych jest **ograniczona** wielkością projektu.
- Szkolenia będą organizowane jako otwarte - w miarę dostępnych miejsc - w czerwcu, lipcu i sierpniu 2011 roku w Warszawie, Krakowie, Wrocławiu i Gdańsku. Na razie proponujemy jeden termin:
  - **Podstawy analizy systemowej oraz inżynierii wymagań IREB oraz REQB** 15-17 czerwca w Warszawie.
- Już od dzisiaj (19 marca 2011) szkolenia mogą też zamawiać przedsiębiorstwa i organizacje bezpośrednio dla grup swoich pracowników, przy czym zarówno firmy, jak i uczestnicy szkoleń muszą spełniać warunki, w tym dotyczące województwa oraz charakteru pracy.





***DZIĘKUJĘ ZA UWAGĘ***

*Małgorzata Kuzińska*

## **Centralny Punkt Informacyjny Funduszy Europejskich**

ul. Krucza 38/42, 00-512 Warszawa

tel. 22 626 06 32/33 faks 22 745 05 45

[punktinformacyjny@cpe.gov.pl](mailto:punktinformacyjny@cpe.gov.pl)

[www.funduszeuropejskie.gov.pl](http://www.funduszeuropejskie.gov.pl)