



NARODOWA STRATEGIA SPÓJNOŚCI





CZAS NA START! WŁASNY BIZNES Z FUNDUSZAMI EUROPEJSKIMI



PLAN SPOTKANIA

1. DOTACJE NA ZAŁOŻENIE DZIAŁALNOŚCI GOSPODARCZEJ:

- Działanie 6.2 Programu Kapitał Ludzki
- Działanie 3.1 Programu Innowacyjna Gospodarka

2. POŻYCZKI:

- Program „Pierwszy Biznes” BGK
- Pożyczki z funduszy pożyczkowych

DOTACJE NA ZAŁOŻENIE DZIAŁALNOŚCI GOSPODARCZEJ



Program Operacyjny Kapitał Ludzki

Działanie 6.2 Wsparcie i promocja przedsiębiorczości i samozatrudnienia

CEL DZIAŁANIA

Program Kapitał Ludzki, Działanie 6.2 umożliwia wsparcie osób zamierzających rozpocząć działalność gospodarczą (w tym na założenie spółdzielni lub spółdzielni socjalnej) poprzez zastosowanie następujących instrumentów:

doradztwo (indywidualne i grupowe)

szkolenia umożliwiające uzyskanie wiedzy i umiejętności potrzebnych do założenia i prowadzenia działalności gospodarczej

przyznanie **środków finansowych** na rozwój przedsiębiorczości

DLA KOGO?

Grupa docelowa działania:

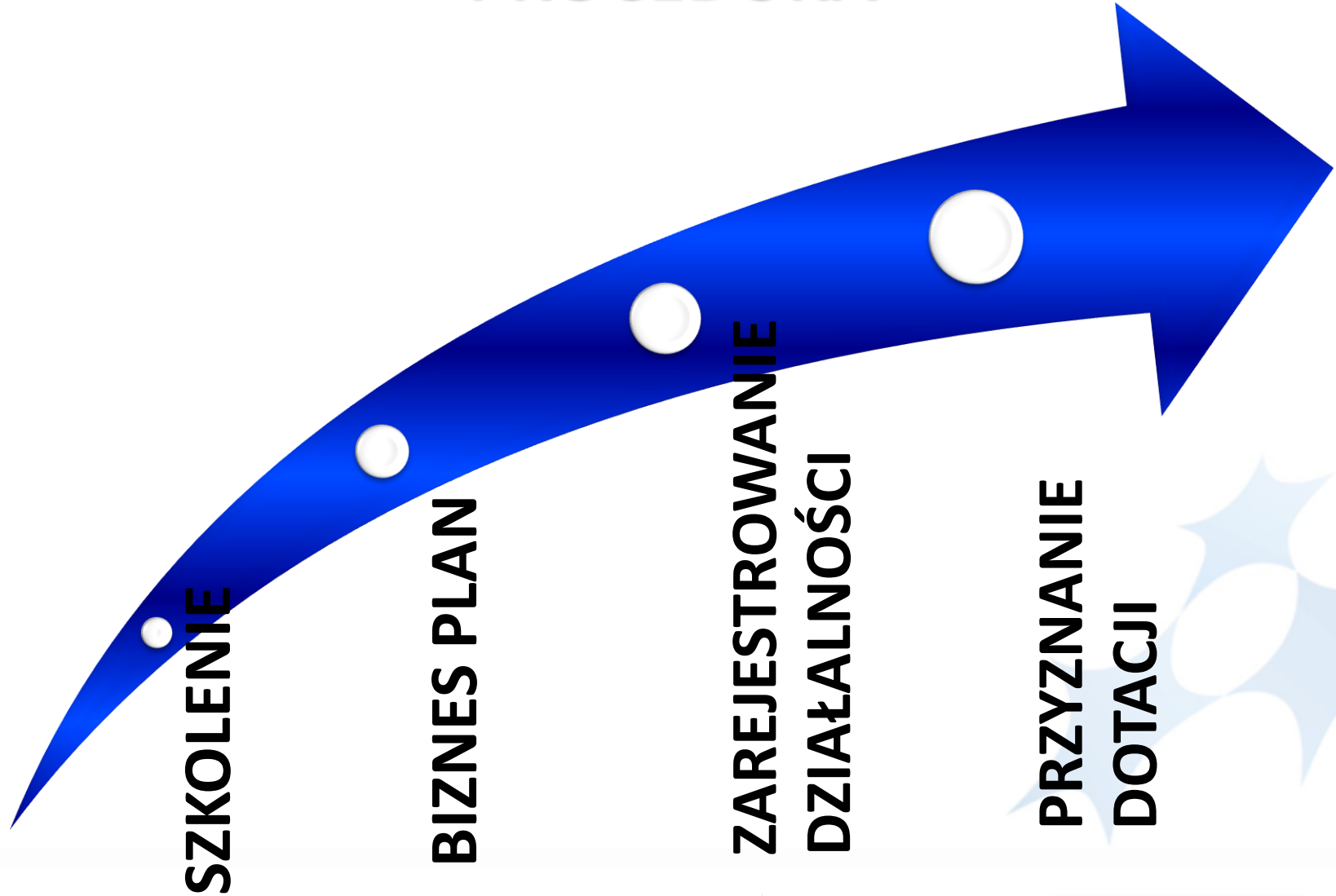
osoby fizyczne zamierzające rozpocząć prowadzenie działalności gospodarczej, z wyłączeniem osób, które posiadały zarejestrowaną działalność gospodarczą w okresie **12 miesięcy** przed dniem przystąpienia do projektu

DLA KOGO?

Grupy preferowane:

- osoby do 25 roku życia,
- osoby niepełnosprawne,
- osoby po 45 roku życia,
- osoby pozostające bez zatrudnienia przez okres co najmniej 12 kolejnych miesięcy w ciągu ostatnich 24 miesięcy przed przystąpieniem do projektu,
- kobiety (w tym zwłaszcza kobiety powracające oraz wchodzące po raz pierwszy na rynek pracy po przerwie związanej z urodzeniem i wychowaniem dzieci),
- osoby zamieszkujące w gminach wiejskich i miejsko – wiejskich oraz mieszkańcy miast do 25 tys. mieszkańców zamierzające podjąć zatrudnienie w obszarach niezwiązanych z produkcją roślinną i/lub zwierzęcą.

PROCEDURA



PROCEDURA - SZKOLENIE

- Osoba zainteresowana udzieleniem wsparcia jest zobowiązana do uczestnictwa w szkoleniach dających wiedzę i podnoszących kompetencje w zakresie prowadzenia działalności gospodarczej. W trakcie szkolenia przyszły przedsiębiorca nauczy się tworzyć biznesplan dla planowanej firmy.
- Narzędzia rekrutacji na szkolenia: formularz zgłoszeniowy, rozmowa kwalifikacyjna
- Szkolenie trwa najczęściej 50 -60 godzin
- Zaliczenie szkolenia może odbyć się na podstawie frekwencji bądź zaliczenia testu.

PROCEDURA - SZKOLENIE

- Podmioty prowadzące szkolenia (i udzielające dotacji) – **operatorzy wsparcia** - wyłaniane są oddzielnie w każdym województwie.
- Lista instytucji, które wyłaniają operatorów wsparcia i ich dane teleadresowe znajduje się na stronie: www.efs.gov.pl/OrganizacjaFunduszyEuropejskich/Strony/Instytucjewprogramach.aspx
- W województwie mazowieckim jest to **Mazowiecka Jednostka Wdrażania Programów Unijnych**

<https://pokl.mazowia.eu>

PROCEDURA - SZKOLENIE

MAZOWIECKA JEDNOSTKA WDRAŻANIA PROGRAMÓW UNIJNYCH

PO KL RPO WM ZPORR EFS EFRR

INFRASTRUKTURA I OŚWIATLONOŚĆ INNOWACYJNA GOSPODARSTWA KAPITAŁ LUDZKI NARODOWA STRATEGIA SPÓJNOŚCI POMOC TECHNICZNA PROGRAM REGIONALNY ROZWOJ POLSKI WCHODNIEJ

Oddziały Zamiejscowe | Ciechanów | Ostrołęka | Płock | Radom | Siedlce | tel.: (22) 542 22 73, (22) 542 22 77

PROGRAM REGIONALNY	Do tej pory wydaliśmy	Wartość podpisanych umów
	1 106 444 108,45 PLN	4 817 418 362,52 PLN
KAPITAŁ LUDZKI	Do tej pory wydaliśmy	Wartość podpisanych umów
	463 014 016,96 PLN	1 056 160 297,66 PLN

ANIA 4.3 – ODNAWIALNE ŹRÓDŁA ENERGII*

Wyszukiwanie | Komunikaty | Nabory | Kalendarz szkoleń | Kalendarz wydarzeń

PUNKT INFORMACYJNY
NARODOWA STRATEGIA SPÓJNOŚCI

Mobilny Punkt Informacyjny organizuje w 2010 r. 15 dyżurów na Mazowszu

12 listopada 2010

Lokalne Punkty Informacyjne zlokalizowane w Oddziałach Zamiejscowych (OZ) RPO, rozpoczynają akcje informacyjne „Mobilny Punkt Informacyjny”. W jej ramach...

W skrócie

- Nowa wersja „Zasad przygotowania, realizacji i rozliczenia projektów systemowych Osiódek Pomocy Społecznej, Powiatowych Pomocy Społecznej, Powiatowych Pomocy Rodzinie oraz Regionalnego Osiódka Polityki Społecznej”
- Buletyn RPO WM 2007-2013 „Fundusze europejskie – dla rozwoju Mazowsza” nr 2 październik 2010
- Konferencja podsumowująca stopień wdrażania RPO w perspektywie finansowania 2007-2013 pod hasłem „Dla rozwoju Mazowsza”
- Kampania informacyjno-promocyjna Programu Operacyjnego Kapitał Ludzki 2007-2013
- Nabór wniosków do Działania 4.3 Ochrona powietrza, energia i ciepła – „Solemat, Odnawialne źródła energii i kogeneracja” Regionalnego Programu Operacyjnego Województwa Mazowieckiego 2007-2013
- Nabór wniosków do Działania 5.1

Złóż wniosek o płatność
Równość szans
Wzrosty dokumentów
Formularz PEPS 2007
Równość szans w projektach
Kontrola projektu
Podpisane umowy
Promocja
Podkomitet Monitorujący
Formularz kontaktowy Wydziału Centralnego Punktu Kontaktowego
Plany działania
Załącz firmę z funduszy unijnych - krok po kroku
Kontakt

Wyszukiwanie

Wybierz swój regionalny ośrodek EFS:

Warszawa Radom Ostrołęka
Płock Ciechanów Siedlce

Krok po kroku

Mazowsze
serce Polski

WOJEWÓDZKI URZĄD PRACY w Warszawie

KAPITAŁ LUDZKI Szkolenia POKL

Podziałanie 8.2.2 Regionalne Strategie Innowacji
Projekt innowacyjny: Analiza, testowanie i wdrażanie idei flexicurity
Priorytet IX Rozwój wykształcenia i kompetencji w regionach
Działanie 9.1 Wyrównywanie szans edukacyjnych i zapewnienie wysokiej jakości usług edukacyjnych świadczonych w systemie oświaty
Podziałanie 9.1.1 Zmniejszenie nierówności w stopniu upowszechnienia edukacji przedszkolnej
Podziałanie 9.1.2 Wyrównywanie szans edukacyjnych uczniów z grup o utrudnionym dostępie do edukacji oraz zmniejszenie różnic w jakości usług edukacyjnych
Podziałanie 9.1.3 Pomoc stypendialna dla uczniów szczególnie uzdolnionych
Działanie 9.2 Podniesienie atrakcyjności i jakości szkolnictwa zawodowego
Działanie 9.3 Upowszechnienie kształcenia ustawicznego w formach szkolnych
Działanie 9.4 Wysoko wykwalifikowane kadry systemu oświaty
Działanie 9.5 Oddolne inicjatywy edukacyjne na obszarach wiejskich
Projekt innowacyjny: Modernizacja oferty kształcenia zawodowego w powiązaniu z potrzebami lokalnego/regionalnego rynku pracy
Priorytet X Pomoc Techniczna

Celem głównym Programu Operacyjnego Kapitał Ludzki jest wzrost poziomu zatrudnienia i spójności społecznej.

Cele szczegółowe opracowane na podstawie diagnozy społeczno-ekonomicznej to:

Cel 1. Doposażenie zasobów pracy do zmieniającej się sytuacji na rynku pracy.
Cel 2. Zmniejszenie obszarów wykluczenia społecznego.
Cel 3. Podniesienie poziomu i jakości wykształcenia społeczeństwa.
Cel 4. Wsparcie dla służby sprawnej i partnerskiego państwa.
Cel 5. Wzrost spójności terytorialnej.

W PO KL można wyróżnić komponent centralny i komponent regionalny:

■ Komponent centralny:

Priorytet I: Zatrudnienie i integracja społeczna
Priorytet II: Rozwój zasobów ludzkich i potencjału adaptacyjnego przedsiębiorstw oraz poprawa stanu zdrowia osób pracujących
Priorytet III: Wysoka jakość systemu oświaty
Priorytet IV: Szkolnictwo wyższe i nauka
Priorytet V: Dobre rządzenie

■ Komponent regionalny:

Priorytet VII: Rynek pracy oświaty dla wszystkich
Priorytet VIII: Promocja integracji społecznej
Priorytet VIII: Regionalne kadry gospodarki
Priorytet IX: Rozwój wykształcenia i kompetencji w regionach
Priorytet X: Pomoc Techniczna

Instytucje Wdrażające dla PO KL na Mazowszu:

W nowym okresie programowania wdrażaniem komponentu regionalnego PO KL zajmują się:

- Mazowiecka Jednostka Wdrażania Programów Unijnych**
Dla Priorytetów od VI do X tworzących komponent regionalny PO KL z wyłączeniem Działania 6.1.
- Wojewódzki Urząd Pracy w Warszawie**
Dla Działania 6.1. Poprawa dostępu do zatrudnienia oraz wspieranie aktywności zawodowej w regionie.

Załączniki:

PROCEDURA - SZKOLENIE

5. Uzyskanie pozytywnej opinii i decyzji złożonego *Wniosku o udzielenie jednorazowej dotacji* przez Komisję Oceny Projektów
6. Zawarcie *Umowy o udzielenie jednorazowej dotacji na rozwój przedsiębiorczości*.

Zobowiązania uczestnika Programu, który otrzymał dofinansowanie na rozpoczęcie działalności gospodarczej w ramach Działania 6.2

Zobowiązania uczestnika Programu, który otrzymał dofinansowanie na rozpoczęcie działalności gospodarczej w ramach Działania 6.2 "Wsparcie oraz promocja przedsiębiorczości i samozatrudnienia"



1. Obowiązek utrzymania działalności gospodarczej przez okres nie krótszy niż 12 miesięcy od dnia rozpoczęcia działalności gospodarczej, pod rygorem obowiązku dokonania zwrotu otrzymanych środków wraz z odsetkami.
2. Obowiązek składania dokumentów poświadczających prowadzenie działalności gospodarczej i innych w terminach określonych przez Instytucję przekazującą dofinansowanie w Umowie o udzielenie jednorazowej dotacji na rozwój przedsiębiorczości.
3. Obowiązek poddania się kontroli doraźnej prowadzonej przez Instytucję udzielającą dofinansowanie.
4. Obowiązek udziału w ankietowaniu i raportowaniu zgodnie z wymogami nałożonymi przez Instytucję udzielającą dofinansowanie.
5. Obowiązek dostosowania się do wszystkich zaleceń i wymogów Instytucji udzielającej dofinansowanie innych niż ww., zawartych w Umowie o udzielenie jednorazowej dotacji na rozwój przedsiębiorczości, zamieszczonych na stronach internetowych Instytucji lub przekazanych uczestnikowi Programu pisemnie lub ustnie podczas szkolenia.

- [Ogólne informacje o Działaniu 6.2 PO KL](#)
- [Najczęściej zadawane pytania](#)
- [Listy instytucji szkoleniowych wdrażających projekty w ramach Działania 6.2 PO KL](#)



PROCEDURA – PO SZKOLENIU

- Po zakończeniu szkolenia uczestnicy Programu składają **Biznes Plany**. Na tym etapie uczestnicy Programu nie muszą mieć zarejestrowanej działalności gospodarczej. Komisja Oceny Projektów (KOP) wyłania najlepiej przygotowane Biznes Plany. Uczestnicy Programu, których Biznes Plany zostały wyłonione aby otrzymać dofinansowanie na rozpoczęcie działalności gospodarczej muszą **zarejestrować działalność gospodarczą** i złożyć **Wniosek o udzielenie jednorazowej dotacji**.
- KOP wyłania najlepiej przygotowane wnioski i na tej podstawie podpisywane są **Umowy o udzielenie jednorazowej dotacji** na rozwój przedsiębiorczości z uczestnikami Programu.
- Wniosek o jednorazową dotację i pomoc pomostową jest składany razem lub osobno (w zależności od województwa)

WSPARCIE FINANSOWE

Jednorazowa dotacja

- **w wysokości do 40 tys. zł**
- na pokrycie wydatków inwestycyjnych, uznanych za niezbędne dla uruchomienia oraz prowadzenia danej działalności gospodarczej i odpowiednio uzasadnionych przez Uczestnika, w tym m.in. *środki obrotowe, składniki majątku trwałego, koszty prac remontowych i budowlanych*
- na pokrycie wydatków umożliwiających uruchomienie nowego przedsiębiorstwa, w tym na *koszty reklamy, promocji, założenia strony internetowej*

WSPARCIE FINANSOWE

Wsparcie pomostowe

- przyznawane w okresie do 6 do 12 miesięcy od dnia rozpoczęcia działalności gospodarczej,
- wypłacane miesięcznie w kwocie nie większej niż równowartość minimalnego wynagrodzenia obowiązującego na dzień wypłacenia dotacji, połączone z doradztwem oraz pomocą w efektywnym wykorzystaniu dotacji,
- na pokrycie wydatków bieżących: *daniny publiczno – prawne, koszty opłat telekomunikacyjnych, wydatki na media, koszty dzierżawy, czynszu, najmu lokali, maszyn, koszty ubezpieczeń majątkowych i osobistych, koszty zlecenia usług związanych bezpośrednio z działalnością gospodarczą*

WSPARCIE FINANSOWE

Wsparcie finansowe jest udzielane w formie **zaliczki**, w województwie mazowieckim w proporcji 80% - 20 %

W niektórych województwach wymagane jest przedstawienie **wkładu własnego** (np. śląskie, dolnośląskie)

Dotacja wymaga **zabezpieczenia** w formie np.: weksła gwarancji bankowej, zastawu na prawach lub rzeczach.

Dotacja jest **bezzwrotna**, jeśli firma przetrwa na rynku **1 rok**.

Program Operacyjny Innowacyjna Gospodarka

Działanie 3.1 Inicjowanie działalności
innowacyjnej

CEL DZIAŁANIA

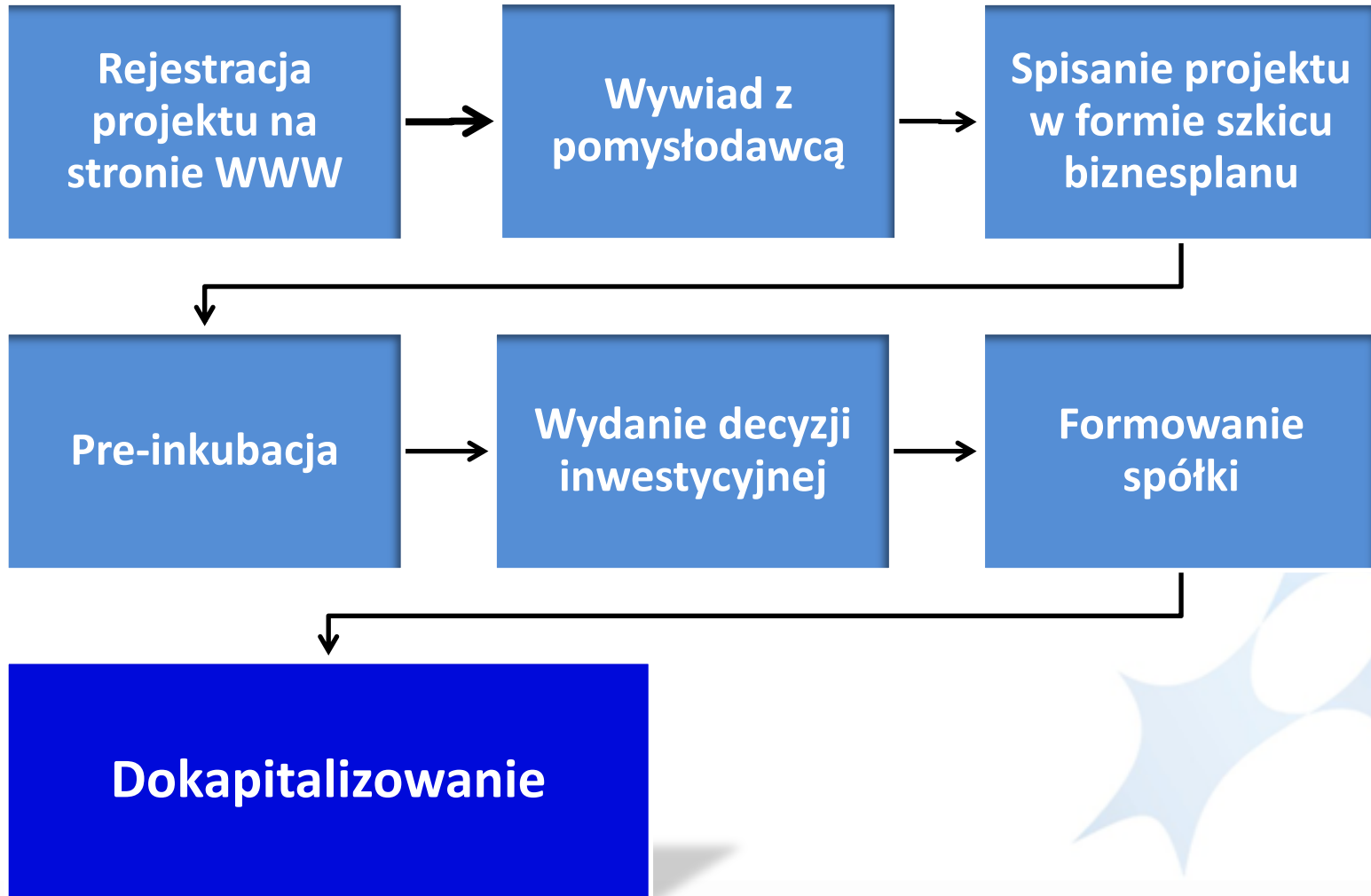
Celem działania jest zwiększenie liczby przedsiębiorstw działających w oparciu o innowacyjne rozwiązania.

Grupą docelową Działania 3.1 są osoby fizyczne, które chcą rozpocząć działalność gospodarczą.

PROCEDURA

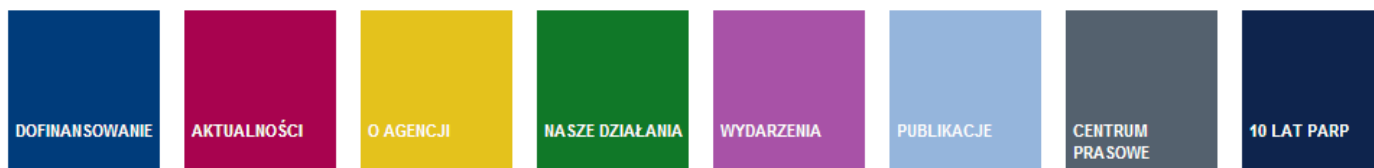
- W drodze konkursu wybierane są przez PARP instytucje, które udzielają dwuetapowego wsparcia powstającym innowacyjnym przedsiębiorstwom w zakresie:
 - **I etap – preinkubacja:**
 - identyfikacja innowacyjnych rozwiązań i sprawdzanie ich potencjału rynkowego przez:
 - przeprowadzenie badań innowacyjnego rozwiązania,
 - analizę rynku innowacyjnego rozwiązania, opracowanie biznesplanu i studiów wykonalności;
 - prace przygotowawcze związane z rozpoczęciem działalności gospodarczej opartej na innowacyjnym rozwiązaniu;
 - **II etap - zasilenie kapitałowe** (objęcie do 49% udziałów lub akcji)
 - jeśli po okresie preinkubacji zidentyfikowane zostaną znaczące szanse na komercyjny sukces powstającej firmy,
 - maksymalne dofinansowanie wyniesie 200 tys. EUR.

PROCEDURA



BENEFICJENCI

- I. IQ Advisors Sp. z o.o.– mazowieckie
- II. Fundacja Towarzystwo Ekonomiczno- Społeczne– mazowieckie
- III. Akcelerator Innowacji NOT Sp. z o.o.– mazowieckie
- IV. Polska Fundacja Przedsiębiorczości – zachodniopomorskie
- V. Miasteczko Multimedialne Sp. z o.o. – małopolskie
- VI. SpeedUp IQbator Sp. z o.o. – wielkopolskie
- VII. Fundacja na Rzecz Budowy Społeczeństwa Opartego na Wiedzy "Nowe Media,, –
warmińsko – mazurskie
- VIII. Bielski Park Technologiczny Lotnictwa, Przedsiębiorczości i Innowacji Sp. z o.o. – śląskie
- IX. Wrocławskie Centrum Badań EIT+ Sp.z.o.o. – dolnośląskie
- X. Wrocławski Medyczny Park Naukowo-Technologiczny Sp. z o.o. – dolnośląskie
- XI. Małopolska Agencja Rozwoju Regionalnego S.A. – małopolskie
- XII. Agencja Rozwoju Regionalnego "ARLEG" S.A. – dolnośląskie
- XIII. Agencja Rozwoju Pomorza S.A. – pomorskie
- XIV. TechnoBoard sp. z o.o. – mazowieckie
- XV. Instytut Karpacki – małopolskie
- XVI. Fundusz Załączkowy KPT sp. z o.o. - małopolskie



Program Operacyjny Innowacyjna Gospodarka

Informacje podstawowe

Harmonogram składania wniosków

Działanie 1.4 - 4.1

Działanie 3.1

Poddziałanie 3.3.1

Poddziałanie 3.3.2

Działanie 4.2

Działanie 4.4

Działanie 5.1

Lista podpisanych umów

NABÓR 2009

Lista podpisanych umów 2009 r. [\(pobierz plik\)](#) [24kB]

NABÓR 2008

Lista podpisanych umów 2008 r. [\(pobierz plik\)](#) [33kB]



utworzony: 2009-01-21 12:38:47

Działanie 3.1 PO IG

Nabór wniosków

Dokumentacja

Generator wniosków

Pytania i odpowiedzi

Komunikaty

Zaliczki

Generator wniosków o płatność

Listy wniosków zatwierdzonych

POŻYCZKI NA ZAŁOŻENIE DZIAŁALNOŚCI GOSPODARCZEJ

Program „Pierwszy Biznes”

Bank Gospodarstwa Krajowego



DLA KOGO?

osoby bezrobotne do 25 roku życia

osoby bezrobotne legitymujące się wyższym wykształceniem do 27 roku życia, o ile od ukończenia szkoły nie upłynęło więcej niż 12 miesięcy

Pożyczka przeznaczona jest na finansowanie kosztów realizacji przedstawionego przez osoby uprawnione planu rozpoczęcia działalności lub na tworzenie nowego miejsca pracy; w szczególności zaś na zakup wyposażenia technicznego, dostosowanie pomieszczeń do projektowanej działalności, zakup towarów, materiałów i surowców.

ILE?

- pożyczka w wysokości do **40 tys. zł**
 - na okres do **36 miesięcy**
- możliwość karencji spłaty do **6 miesięcy**
- oprocentowanie pożyczki – **0,75** stopy redyskonta weksli NBP

W przypadku zatrudnienia w swojej firmie osoby bezrobotnej na pełny etat na okres **nie krótszy niż 12 miesięcy** istnieje możliwość uzyskania umorzenia **30%** kwoty wykorzystanej pożyczki a w przypadku zatrudnienia dwóch lub więcej osób bezrobotnych - umorzenie **35%** wykorzystanej pożyczki.

WNIOSEK O DOFINANSOWANIE

- **biznesplan** zawierający opis przedsięwzięcia, sposób wydatkowania kwoty wnioskowanej pożyczki oraz przewidywane źródło pozyskiwania środków na jej spłatę;
 - informację o miejscu prowadzenia działalności;
 - **zaświadczenie o statusie bezrobotnego**;
 - odpis dyplomu (dotyczy osób do 27 roku życia) lub zaświadczenia o uzyskanym wykształceniu z datą ukończenia edukacji;
 - informację o stosunku do służby wojskowej;
 - informację o stanie cywilnym osoby uprawnionej;
- propozycje zabezpieczenia spłaty wnioskowanej pożyczki.

NABÓR WNIOSKÓW

CENTRALA BGK

Al. Jerozolimskie 7
00-955 Warszawa

BGK Linia: 0 801 667 655
(9.00 - 17.00)

fax: 0 22 627 03 78

e-mail:

bgk@bgk.com.pl

www.bgk.com.pl

- **Fundacja Inkubator**
ul. Piotrkowska 143; 30-434 Łódź
tel. (42) 633 16 55, fax (42) 633 87 13
- **Fundusz Regionu Wałbrzyskiego**
ul. Limanowskiego 15; 58-300 Wałbrzych
tel. (74) 664 48 10, fax (74) 664 48 22
biuro@frw.pl
- **Inicjatywa Mikro Sp. z o.o. - Kraków**
Al. Krasińskiego 11, 31-111 Kraków
tel./fax (12) 427 03 93, 427 03 46, 422 42 57
krakow@inicjatywamikro.pl
- **Małopolska Agencja Rozwoju Regionalnego S.A.**
ul. Kordylewskiego 11, 31-542 Kraków
tel. (12) 411 46 03; 413 85 51
- **PASMO Stowarzyszenie Wspierania Państwowej Wyższej Szkoły Zawodowej w Chełmie i Regionie**
ul. Nowy Świat 3; 22-100 Chełm
tel./fax (0-82) 563 23 15
chelm_pasmo@poczta.onet.pl
- **Unia Gospodarcza Regionu Śremskiego, Śremski Ośrodek Wspierania Małej Przedsiębiorczości**
ul. Okulickiego 3; 63-100 Śrem
tel./fax (0-61) 283 27 04
sowmpsrem@agrotur.com.pl

Pożyczki z funduszy pożyczkowych

- Mazowiecki Regionalny Fundusz Pożyczkowy
- Krajowy System Usług dla Małych i Średnich Przedsiębiorstw

MRFP

Mazowiecki Regionalny Fundusz Pożyczkowy został utworzony w październiku 2004r. przez Samorząd Województwa Mazowieckiego w celu wspierania przedsiębiorczości i ograniczania bezrobocia na terenie Mazowsza.

MRFP

Pożyczki Funduszu udzielane są:

- mikro, małym i średnim przedsiębiorstwom oraz osobom rozpoczynającym działalność gospodarczą
- osobom bezrobotnym i absolwentom, którzy rozpoczną działalność gospodarczą przed podpisaniem umowy pożyczki

Pożyczkę z Funduszu można przeznaczyć wyłącznie na cele związane z działalnością gospodarczą:

- zakup, budowę, rozbudowę lub modernizację obiektów produkcyjno - usługowo - handlowych,
- wyposażenie w maszyny, urządzenia, aparaty oraz ręczne narzędzia pracy, w tym również zakup środków transportu bezpośrednio związanych z celem realizowanego
- zakup materiałów i surowców do produkcji i usług
- zakup wartości niematerialnych i prawnych

PRODUKTY OFEROWANE PRZEZ MRFP

1. Pożyczka Pierwszy Krok

- do kwoty 30 tys. zł, dla uprawnionych podmiotów działających krócej niż 6 miesięcy

2. Pożyczka Rozwój

- do kwoty 120 tys. zł, dla uprawnionych podmiotów działających dłużej niż 6 miesięcy. Wartość jednorazowo udzielonej pożyczki nie może przekroczyć 120.000 zł na określony cel.

3. Pożyczka PROGRES

- do kwoty 300 tys. zł dla podmiotów o stabilnej pozycji rynkowej.

4. Pożyczka Pierwszy Krok Plus

- do kwoty 120 tys. zł, dla uprawnionych podmiotów działających krócej niż 12 miesięcy

5. Pożyczka Rozwój Plus

- do kwoty 500 tys. zł, dla uprawnionych podmiotów działających dłużej niż 12 miesięcy. Wartość jednorazowo udzielonej pożyczki nie może przekroczyć 500.000 zł na określony cel

MRFP

WKŁAD WŁASNY

Udział własny wnioskodawcy w finansowaniu przedsięwzięcia nie może być niższy niż 5% kwoty pożyczki. Udział własny jest wkładem poniesionym przez przedsiębiorcę w trakcie realizacji planowanego przedsięwzięcia. Pożyczkobiorca zobowiązany jest udokumentować wkład własny odpowiednimi fakturami.

TERMINY

Maksymalny okres spłaty pożyczek nie może przekroczyć 60 miesięcy.
Okres karencji w spłacie kapitału nie może być dłuższy niż 6 miesięcy, licząc od daty podpisania umowy.
Aktualne oprocentowanie pożyczek od 7,76% do 9,26%

www.mrfp.pl

MAZOWIECKI REGIONALNY FUNDUSZ POŻYCZKOWY

MRFP

Mazowsze.
serce Polski

O Funduszu Aktualności Pożyczki FAQ Kontakt

Lista Rankingowa po ocenie merytorycznej o przyznanie jednorazowej dotacji na rozwój przedsiębiorczości

Jeśli jesteś przedsiębiorcą z Mazowsza lub masz pomysł na własny biznes i chcesz go realizować, zapoznaj się z ofertą Funduszu lub zadzwoń do nas po więcej informacji.

Wszystkich zainteresowanych naszym nowym projektem pod nazwą "Twoja firma krok po kroku" zapraszamy na stronę internetową poświęconą temu projektowi www.twojafirma.mrfp.pl.

Udzielamy pożyczek dla mikro, małych i średnich przedsiębiorstw z terenu województwa mazowieckiego **więcej...**

od 7,76% do 9,26%

Aktualne oprocentowanie pożyczek

U nas nie ma ukrytych kosztów, Zapoznaj się z naszą Taryfą opłat.

Pożyczki nasze współfinansowane są ze środków Europejskiego Funduszu Rozwoju Regionalnego.

BIP

NAGRODY

ADRES:
ul. Hoża 86
00-682 Warszawa

tel. 022-8900426
fax. 022-8901311

E-MAIL
pozyczki@mrfp.pl

Procedury Krok po Kroku

Pliki do Pobrania

© Copyright Mazowiecki Regionalny Fundusz Pożyczkowy

Zapraszamy do współpracy doradców finansowych i agentów. Tel: (22) 890-13-1

Internet

KSU



KRAJOWY SYSTEM USŁUG

Wspieramy przedsiębiorczych

- Fundusze pożyczkowe
- Fundusze poręczeniowe
- Fundusze podwyższonego ryzyka



PUNKTY KONSULTACYJNE KSU

Punkty Konsultacyjne prowadzone przez podmioty zarejestrowane w Krajowym Systemie Usług dla Małych i Średnich Przedsiębiorstw tworzą ogólnopolską sieć liczącą 110 PK, świadczących bezpłatne usługi informacyjne dla przedsiębiorców oraz osób zamierzających rozpocząć działalność gospodarczą z zakresu szeroko rozumianego rozwoju przedsiębiorczości oraz dostępnych form wsparcia dla przedsiębiorców.

Krajowy System Usług dla Małych i Średnich Przedsiębiorstw

Czwartek, 28 kwietnia 2011

[Strona główna](#)

[O nas](#)

[Dla prasy](#)

[Kontakt](#)

Szukaj

w portalu



Informacje bieżące

Informacje dla przedsiębiorców i partnerów KSU.

[Więcej >](#)

Punkty Konsultacyjne

Informacje nt. bezpłatnych usług informacyjnych

[więcej >](#)

Promotorzy PPI

Informacje nt. bezpłatnych usług Promotorów Projektów Innowacyjnych

[więcej >](#)

Krajowa Sieć Innowacji

Informacje nt. bezpłatnych usług proinnowacyjnych

[więcej >](#)

Fundusze pożyczkowe

Informacje nt. usług funduszy pożyczkowych

Krajowy System Usług – usługi dla firm i osób pragnących je założyć

Prawie każdy przedsiębiorca czy osoba, która planuje założyć własną firmę, napotyka na moment, kiedy dalszy rozwój firmy wymaga wsparcia ekspertów. Pomoc może dotyczyć zakładania firmy, szukania finansowania lub partnerów biznesowych, czy też możliwości wdrażania nowych technologii. Pomocą dla przedsiębiorczych może być Krajowy System Usług wspierany przez Polską Agencję Rozwoju Przedsiębiorczości.

Czym jest KSU?

Krajowy System Usług (KSU) działa we wszystkich województwach, na terenie całego kraju. Jest to sieć instytucji świadczących usługi dla przedsiębiorców i osób rozpoczynających działalność gospodarczą.

Usługi dla każdego, kto chce rozwinąć swój biznes

Każda z osób chcących rozwinąć swój biznes może skorzystać z usług oferowanych przez sieć ośrodków Krajowego Systemu Usług. Większość z nich jest bezpłatna, co dodatkowo zachęca do korzystania z szerokiej oferty usług KSU: informacyjnych, doradczych i finansowych.

Usługi informacyjne KSU poprzedzone są diagnozą potrzeb lub problemów klienta związanych z zakładaniem oraz prowadzeniem firmy i polegają na przekazaniu mu wiedzy w tym zakresie. Realizowane są one przez Punkty Konsultacyjne KSU. W 110 Punktach wszyscy zainteresowani mogą się dowiedzieć jak zarejestrować firmę, jakie obowiązki ma pracodawca, jak pozyskać finansowanie, w tym również z funduszy europejskich. Dodatkowo PK KSU posiadają bazy danych szkoleń lub instytucji zrzeszających przedsiębiorstwa z określonej branży. Dzięki temu firmy mogą znaleźć ofertę szkoleniową dla swoich pracowników lub pozyskać nowych partnerów biznesowych czy inną praktyczną informację ze strony tych instytucji. Od 2008 r. z usług PK skorzystało ponad 142 tysiące osób.

Kolejnym rodzajem usług KSU jest **doradztwo z zakresie transferu technologii**. Każdy przedsiębiorca chciałby prowadzić nowoczesną firmę, wykorzystującą pełnię dostępnych rozwiązań. Te usługi realizują ośrodki Krajowej Sieci Innowacji (KSI), które w ramach KSU współpracują z klientem przy prowadzeniu audytu technologicznego polegającego na ocenie potencjału i potrzeb technologicznych jego firmy. Dzięki temu przedsiębiorca może uzyskać pełną informację, wraz z rekomendacją, na temat możliwości wdrożenia nowych technologii w swojej firmie. Na rekomendacjach się nie kończy, gdyż KSI KSU oferuje możliwość znalezienia dostawcy wskazanej technologii, kompleksową obsługę transferu technologii oraz monitorowanie i wszelką inną pomoc niezbędną do sukcesu projektu. Usługi te są bezpłatne i skierowane do przedsiębiorców, którzy chcą skorzystać z pomocy KSU.

Info : Biuletyny

[Biuletyn KSU](#)

Forum

[Forum ogólnodostępne](#)

Unia Europejska

[Unia dla Przedsiębiorczych](#)

[Europejski Fundusz Społeczny](#)

[Enterprise Europe Network](#)

[Krajowy Ośrodek EFS](#)

Przydatne Linki

[Portal Innowacji](#)

[Baza Ofert Szkoleniowych](#)

[Akademia PARP](#)

Jednoski Organizacyjne

[Regionalne Instytucje Finansujące](#)

[Punkty Konsultacyjne](#)

Promotorzy Projektów

[Internet](#)

- 2011 - rokiem nowo powstałych firm
- Szwajcarsko-Polski Program Współpracy
- PARP na rzecz wdrażania Small Business Act
- Baza ofert szkoleniowych
- Portal Wspieramy E-Biznes
- E-punkt
- Polski Produkt Przyszłości
- Portal Innowacji
- Akademia PARP
- Krajowy System Usług
- Krajowa Sieć Innowacji
- Punkty Konsultacyjne

Punkty Konsultacyjne

Punkty Konsultacyjne prowadzone przez podmioty zarejestrowane w Krajowym Systemie Usług dla Małych i Średnich Przedsiębiorstw tworzą ogólnopolską sieć liczącą 110 PK, świadczących bezpłatne usługi informacyjne dla przedsiębiorców oraz osób zamierzających rozpocząć działalność gospodarczą z zakresu szeroko rozumianego rozwoju przedsiębiorczości oraz dostępnych form wsparcia dla przedsiębiorców. Działalność PK finansowana jest w ramach projektu systemowego PARP finansowanego z Poddziałania 2.2.1 Programu Operacyjnego Kapitał Ludzki.

Lista lokalizacji punktów konsultacyjnych na mapie [\(link\)](#)

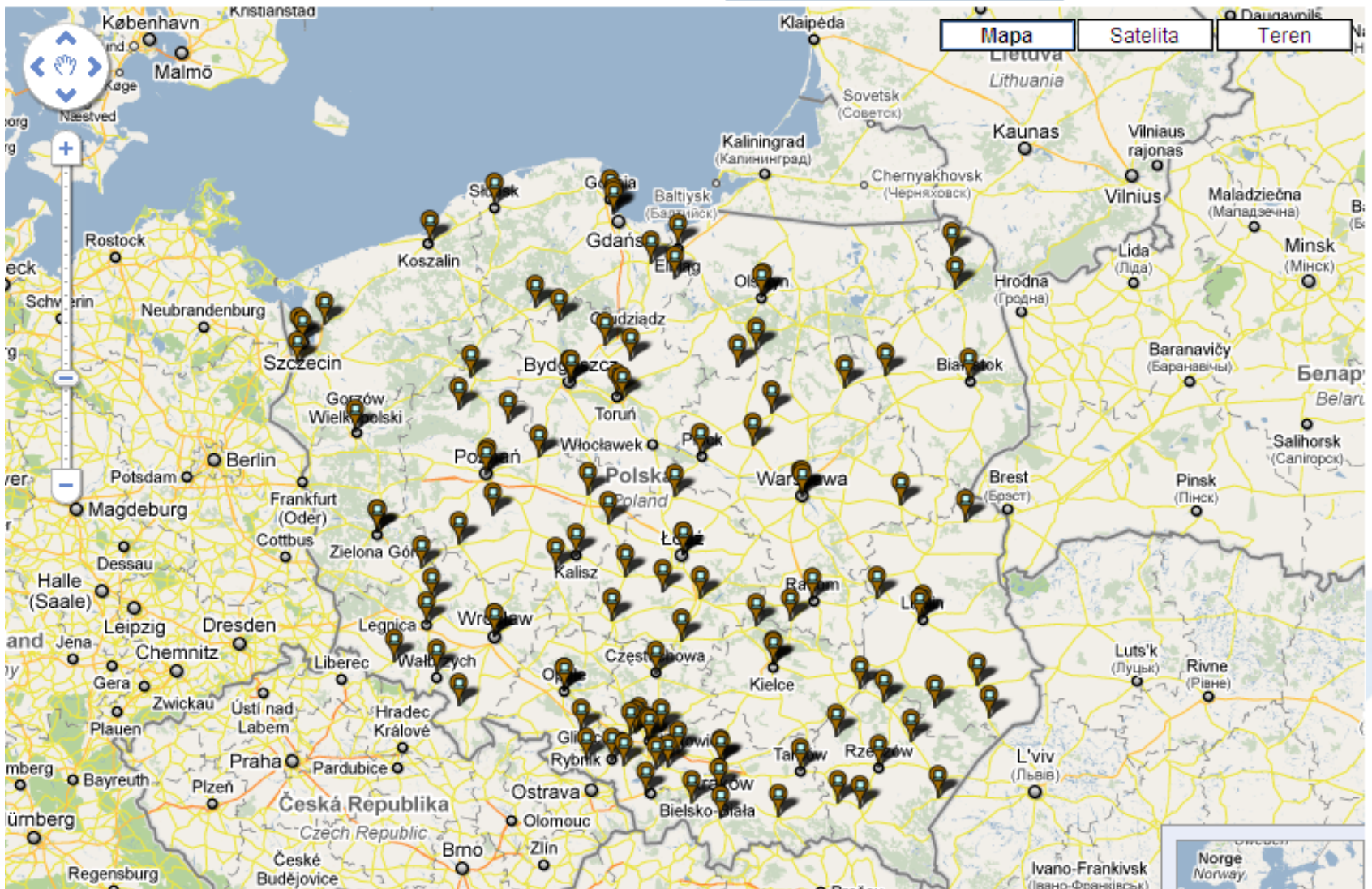
Lista lokalizacji Punktów Konsultacyjnych

-- wybierz województwo --

utworzony: 2006-11-09 16:23:52
Ilość odsłon: 20309

<http://ksu.parp.gov.pl>

Wybierz z listy Punkt Konsultacyjny:



Centralny Punkt Informacyjny Funduszy Europejskich

ul. Krucza 38/42, 00-512 Warszawa
tel. 22 626 06 32/33 faks 22 745 05 45

punktinformacyjny@cpe.gov.pl
www.funduszeuropejskie.gov.pl

DZIĘKUJEMY ZA UWAGĘ