



NARODOWA STRATEGIA SPÓJNOŚCI





WŁASNY BIZNES Z FUNDUSZAMI EUROPEJSKIMI



PLAN SPOTKANIA

1. DOTACJE NA ZAŁOŻENIE DZIAŁALNOŚCI GOSPODARCZEJ:

- Działanie 6.2 Programu Kapitał Ludzki
- Działanie 3.1 Programu Innowacyjna Gospodarka
- Działanie 321 Programu Rozwoju Obszarów Wiejskich

2. POŻYCZKI:

- Program „Pierwszy Biznes” BGK
- Pożyczki z funduszy pożyczkowych

3. ŚRODKI NA ROZWÓJ DZIAŁALNOŚCI GOSPODARCZEJ:

- Działanie 1.5 mazowieckiego programu regionalnego
- Pożyczki z funduszy pożyczkowych

4. WSPARCIE INNOWACYJNYCH POMYSŁÓW:

- Działanie 8.1 Programu Innowacyjna Gospodarka
- Programy badawcze Fundacji na Rzecz Nauki Polskiej

5. INNE AKTUALNE MOŻLIWOŚCI

DOTACJE NA ZAŁOŻENIE DZIAŁALNOŚCI GOSPODARCZEJ

Program Operacyjny Kapitał Ludzki

Działanie 6.2 Wsparcie i promocja przedsiębiorczości i samozatrudnienia

CEL DZIAŁANIA

Program Kapitał Ludzki, Działanie 6.2 umożliwia wsparcie osób zamierzających rozpocząć działalność gospodarczą (w tym na założenie spółdzielni lub spółdzielni socjalnej) poprzez zastosowanie następujących instrumentów:

doradztwo (indywidualne i grupowe)

szkolenia umożliwiające uzyskanie wiedzy i umiejętności potrzebnych do założenia i prowadzenia działalności gospodarczej

przyznanie **środków finansowych** na rozwój przedsiębiorczości

DLA KOGO?

Grupa docelowa działania:

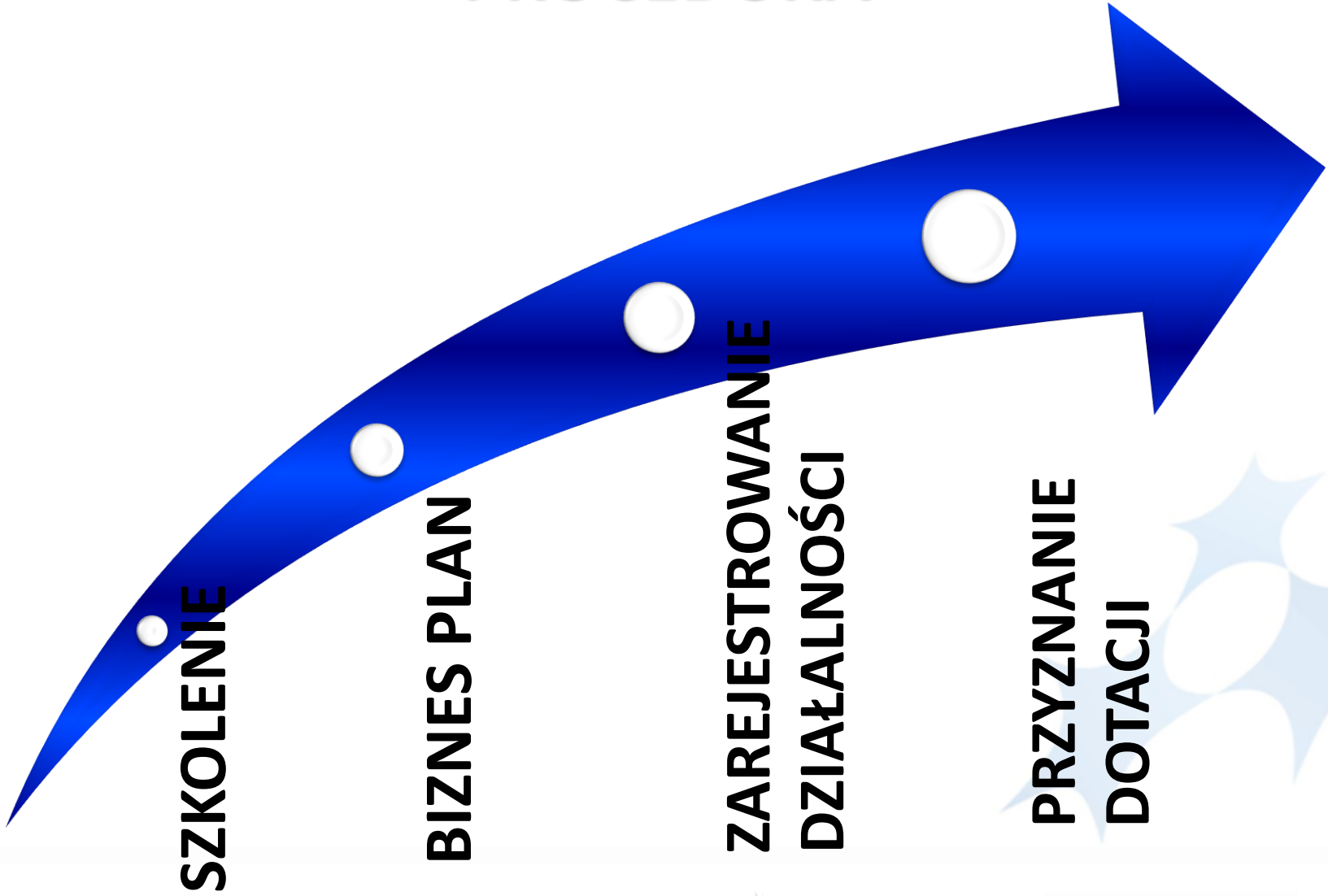
osoby fizyczne zamierzające rozpocząć prowadzenie działalności gospodarczej, z wyłączeniem osób, które posiadały zarejestrowaną działalność gospodarczą w okresie **12 miesięcy** przed dniem przystąpienia do projektu

DLA KOGO?

Grupy preferowane:

- osoby do 25 roku życia,
- osoby niepełnosprawne,
- osoby po 45 roku życia,
- osoby pozostające bez zatrudnienia przez okres co najmniej 12 kolejnych miesięcy w ciągu ostatnich 24 miesięcy przed przystąpieniem do projektu,
- kobiety (w tym zwłaszcza kobiety powracające oraz wchodzące po raz pierwszy na rynek pracy po przerwie związanej z urodzeniem i wychowaniem dzieci),
- osoby zamieszkujące w gminach wiejskich i miejsko – wiejskich oraz mieszkańcy miast do 25 tys. mieszkańców zamierzające podjąć zatrudnienie w obszarach niezwiązanych z produkcją roślinną i/lub zwierzęcą.

PROCEDURA



PROCEDURA - SZKOLENIE

- Osoba zainteresowana udzieleniem wsparcia jest zobowiązana do uczestnictwa w szkoleniach dających wiedzę i podnoszących kompetencje w zakresie prowadzenia działalności gospodarczej. W trakcie szkolenia przyszły przedsiębiorca nauczy się tworzyć biznesplan dla planowanej firmy.
- Narzędzia rekrutacji na szkolenia: formularz zgłoszeniowy, rozmowa kwalifikacyjna
- Szkolenie trwa najczęściej 50 -60 godzin
- Zaliczenie szkolenia może odbyć się na podstawie frekwencji bądź zaliczenia testu.

PROCEDURA - SZKOLENIE

- Podmioty prowadzące szkolenia (i udzielające dotacji) – **operatorzy wsparcia** - wyłaniane są oddzielnie w każdym województwie.
- Lista instytucji, które wyłaniają operatorów wsparcia i ich dane teleadresowe znajduje się na stronie: www.efs.gov.pl/OrganizacjaFunduszyEuropejskich/Strony/Instytucjewprogramach.aspx
- W województwie mazowieckim jest to **Mazowiecka Jednostka Wdrażania Programów Unijnych**

<https://pokl.mazowia.eu>

PROCEDURA - SZKOLENIE

MAZOWIECKA JEDNOSTKA WDRAŻANIA PROGRAMÓW UNIJNYCH

PO KL RPO WM ZPORR EFS EFRR

INFRASTRUKTURA LUDZKI OŚWIATLONA INNOWACYJNA GOSPODARSTWA KAPITAŁ LUDZKI NARODOWA STRATEGIA SPÓJNOŚCI POMOC TECHNICZNA PROGRAM REGIONALNY ROZWOJ POLSKI WCHODZIŁY

Oddziały Zamiejscowe | Ciechanów | Ostrołęka | Płock | Radom | Siedlce | tel.: (22) 542 22 73, (22) 542 22 77

PROGRAM REGIONALNY	Do tej pory wydaliśmy	Wartość podpisanych umów
	1 106 444 108,45 PLN	4 817 418 362,52 PLN
KAPITAŁ LUDZKI	Do tej pory wydaliśmy	Wartość podpisanych umów
	463 014 016,96 PLN	1 056 160 297,66 PLN

ANIA 4.3 – ODNAWIALNE ŹRÓDŁA ENERGII*

Mazowiecka Jednostka Wdrażania Programów Unijnych (MJIWPU)

Regionalny Program Operacyjny Województwa Mazowieckiego (RPO WM 2007-2013)

Program Operacyjny Kapitał Ludzki (PO KL 2007-2013)

Zarząd Województwa Mazowieckiego

Rozwój Regionalnego na lata 2004-2006 (ZPORR)

Europejski Fundusz Społeczny (EFS)

Europejski Fundusz Rozwoju Regionalnego (EFRR)

Dokumenty strategiczne

Ziół wiasek

Ziół wiasek o pistrzość

Dla mediów

Zada pytanie

Newsletter

UWAGA BENEFICJENCI

MJIWPU Tube

Wydarzenia | Komunikaty | Nabory | Kalendarz szkoleń | Kalendarz wydarzeń

PUNKT INFORMACYJNY
NARODOWA STRATEGIA SPÓJNOŚCI

Mobilny Punkt Informacyjny organizuje w 2010 r. 15 dyżurów na Mazowszu

12 listopada 2010

Lokalne Punkty Informacyjne zlokalizowane w Oddziałach Zamiejscowych (OZ) RPO WM rozpoczynają akcje informacyjne „Mobilny Punkt Informacyjny”. W jej ramach...

W skrócie

Nowa wersja „Zasad przygotowania, realizacji i rozliczenia projektów systemowych Osiódek Pomocy Społecznej, Powiatowych Pomocy Społecznej, Powiatowych Pomocy Rodzinie oraz Regionalnego Osiódka Polityki Społecznej”

Buletyn RPO WM 2007-2013 „Fundusze europejskie – dla rozwoju Mazowsza” nr 2 październik 2010

Konferencja podsumowująca stopień wdrażania RPO w perspektywie finansowania 2007-2013 pod hasłem „Dla rozwoju Mazowsza”

Kampania informacyjno-promocyjna Programu Operacyjnego Kapitał Ludzki 2007-2013

Nabór wniosków do Działania 4.3 Ochrona powietrza, energia i klimat – Odnawialne źródła energii i kogeneracja Regionalnego Programu Operacyjnego Województwa Mazowieckiego 2007-2013

Nabór wniosków do Działania 5.1

Seminarium dla przedsiębiorców

Burmistrz Gminy Bninów oraz Prezes Zarządu Związku Pracodawców Warszawy i Mazowsza zapraszają na seminarium dla przedsiębiorców w dniu 17 listopada...

12 listopada 2010

Stany szpital w Siedlcach zostanie zrewitalizowany

13 listopada 2010

Oddział przybliżający poradnie zdrowia psychologicznego oraz poradnie leczenia uzależnień znajduje się w zmodernizowanym budynku starego szpitala w Siedlcach...

Ziół wniosków o pistrzość

Równość szans

Wzory dokumentów

Formularz PPS 2007

Równość szans w projektach Programu Rozwój Polski Wschodniej

Kontrola projektu

Podpisane umowy

Promocja

Podkomitet Monitorujący

Formularz Kontaktowy Wydziału Centralnego Punktu Kontaktowego

Plany działania

Zada firmę z funduszy unijnych - Krok po kroku

Kontakt

szukaj

Wybierz swój regionalny ośrodek EFS:

Warszawa Radom Ostrołęka Płock Ciechanów Siedlce

Krok po kroku

Mazowsze, serce Polski

WOJEWÓDZKI URZĄD PRACY w Warszawie

KAPITAŁ LUDZKI Szkolenia POKL

Podziałanie 8.2.2 Regionalne Strategie Innowacji

Projekt innowacyjny: Analiza, testowanie i wdrażanie idei flexicurity

Priorytet IX Rozwój wykształcenia i kompetencji w regionach

Działanie 9.1 Wyrównywanie szans edukacyjnych i zapewnienie wysokiej jakości usług edukacyjnych świadczonych w systemie oświaty

Podziałanie 9.1.1 Zmniejszenie nierówności w stopniu upowszechnienia edukacji przedszkolnej

Podziałanie 9.1.2 Wyrównywanie szans edukacyjnych uczniów z grup o utrudnionym dostępie do edukacji oraz zmniejszenie różnic w jakości usług edukacyjnych

Podziałanie 9.1.3 Pomoc stypendialna dla uczniów szczególnie uzdolnionych

Działanie 9.2 Podniesienie atrakcyjności i jakości szkolnictwa zawodowego

Działanie 9.3 Upowszechnienie kształcenia ustawicznego w formach szkolnych

Działanie 9.4 Wysoko wykwalifikowane kadry systemu oświaty

Działanie 9.5 Oddolne inicjatywy edukacyjne na obszarach wiejskich

Projekt innowacyjny: Modernizacja oferty kształcenia zawodowego w powiązaniu z potrzebami lokalnego/regionalnego rynku pracy

Priorytet X Pomoc Techniczna

Celem głównym Programu Operacyjnego Kapitał Ludzki jest wzrost poziomu zatrudnienia i spójności społecznej.

Cele szczegółowe opracowane na podstawie diagnozy społeczno-ekonomicznej to:

Cel 1. Doposażenie zasobów pracy do zmieniającej się sytuacji na rynku pracy.

Cel 2. Zmniejszenie obszarów wykluczenia społecznego.

Cel 3. Podniesienie poziomu i jakości wykształcenia społeczeństwa.

Cel 4. Wsparcie dla służby sprawnej i partnerskiego państwa.

Cel 5. Wzrost spójności terytorialnej.

W PO KL można wyróżnić komponent centralny i komponent regionalny:

■ Komponent centralny:

Priorytet I: Zatrudnienie i integracja społeczna

Priorytet II: Rozwój zasobów ludzkich i potencjału adaptacyjnego przedsiębiorstw oraz poprawa stanu zdrowia osób pracujących

Priorytet III: Wysoka jakość systemu oświaty

Priorytet IV: Szkolnictwo wyższe i nauka

Priorytet V: Dobre rządzenie

■ Komponent regionalny:

Priorytet VII: Rynek pracy oświaty dla wszystkich

Priorytet VIII: Promocja integracji społecznej

Priorytet VIII: Regionalne kadry gospodarki

Priorytet IX: Rozwój wykształcenia i kompetencji w regionach

Priorytet X: Pomoc Techniczna

Instytucje Wdrażające dla PO KL na Mazowszu:

W nowym okresie programowania wdrażaniem komponentu regionalnego PO KL zajmują się:

- Mazowiecka Jednostka Wdrażania Programów Unijnych**
Dla Priorytetów od VI do X tworzących komponent regionalny PO KL z wyłączeniem Działania 6.1.
- Wojewódzki Urząd Pracy w Warszawie**
Dla Działania 6.1. Poprawa dostępu do zatrudnienia oraz wspieranie aktywności zawodowej w regionie.

Załączniki:

PROCEDURA - SZKOLENIE

5. Uzyskanie pozytywnej opinii i decyzji złożonego *Wniosku o udzielenie jednorazowej dotacji* przez Komisję Oceny Projektów
6. Zawarcie *Umowy o udzielenie jednorazowej dotacji na rozwój przedsiębiorczości*.

Zobowiązania uczestnika Programu, który otrzymał dofinansowanie na rozpoczęcie działalności gospodarczej w ramach Działania 6.2

Zobowiązania uczestnika Programu, który otrzymał dofinansowanie na rozpoczęcie działalności gospodarczej w ramach Działania 6.2 "Wsparcie oraz promocja przedsiębiorczości i samozatrudnienia"



1. Obowiązek utrzymania działalności gospodarczej przez okres nie krótszy niż 12 miesięcy od dnia rozpoczęcia działalności gospodarczej, pod rygorem obowiązku dokonania zwrotu otrzymanych środków wraz z odsetkami.
2. Obowiązek składania dokumentów poświadczających prowadzenie działalności gospodarczej i innych w terminach określonych przez Instytucję przekazującą dofinansowanie w Umowie o udzielenie jednorazowej dotacji na rozwój przedsiębiorczości.
3. Obowiązek poddania się kontroli doraźnej prowadzonej przez Instytucję udzielającą dofinansowanie.
4. Obowiązek udziału w ankietowaniu i raportowaniu zgodnie z wymogami nałożonymi przez Instytucję udzielającą dofinansowanie.
5. Obowiązek dostosowania się do wszystkich zaleceń i wymogów Instytucji udzielającej dofinansowanie innych niż ww., zawartych w Umowie o udzielenie jednorazowej dotacji na rozwój przedsiębiorczości, zamieszczonych na stronach internetowych Instytucji lub przekazanych uczestnikowi Programu pisemnie lub ustnie podczas szkolenia.

- [Ogólne informacje o Działaniu 6.2 PO KL](#)
- [Najczęściej zadawane pytania](#)
- [Listy instytucji szkoleniowych wdrażających projekty w ramach Działania 6.2 PO KL](#)



PROCEDURA – PO SZKOLENIU

- Po zakończeniu szkolenia uczestnicy Programu składają **Biznes Plany**. Na tym etapie uczestnicy Programu nie muszą mieć zarejestrowanej działalności gospodarczej. Komisja Oceny Projektów (KOP) wyłania najlepiej przygotowane Biznes Plany. Uczestnicy Programu, których Biznes Plany zostały wyłonione aby otrzymać dofinansowanie na rozpoczęcie działalności gospodarczej muszą **zarejestrować działalność gospodarczą** i złożyć **Wniosek o udzielenie jednorazowej dotacji**.
- KOP wyłania najlepiej przygotowane wnioski i na tej podstawie podpisywane są **Umowy o udzielenie jednorazowej dotacji** na rozwój przedsiębiorczości z uczestnikami Programu.
- Wniosek o jednorazową dotację i pomoc pomostową jest składany razem lub osobno (w zależności od województwa)

WSPARCIE FINANSOWE

Jednorazowa dotacja

- **w wysokości do 40 tys. zł**
- na pokrycie wydatków inwestycyjnych, uznanych za niezbędne dla uruchomienia oraz prowadzenia danej działalności gospodarczej i odpowiednio uzasadnionych przez Uczestnika, w tym m.in. *środki obrotowe, składniki majątku trwałego, koszty prac remontowych i budowlanych*
- na pokrycie wydatków umożliwiających uruchomienie nowego przedsiębiorstwa, w tym na *koszty reklamy, promocji, założenia strony internetowej*

WSPARCIE FINANSOWE

Wsparcie pomostowe

- przyznawane w okresie do 6 do 12 miesięcy od dnia rozpoczęcia działalności gospodarczej,
- wypłacane miesięcznie w kwocie nie większej niż równowartość minimalnego wynagrodzenia obowiązującego na dzień wypłacenia dotacji, połączone z doradztwem oraz pomocą w efektywnym wykorzystaniu dotacji,
- na pokrycie wydatków bieżących: *daniny publiczno – prawne, koszty opłat telekomunikacyjnych, wydatki na media, koszty dzierżawy, czynszu, najmu lokali, maszyn, koszty ubezpieczeń majątkowych i osobistych, koszty zlecenia usług związanych bezpośrednio z działalnością gospodarczą*

WSPARCIE FINANSOWE

Wsparcie finansowe jest udzielane w formie **zaliczki**, w województwie mazowieckim w proporcji 80% - 20 %

W niektórych województwach wymagane jest przedstawienie **wkładu własnego** (np. śląskie, dolnośląskie)

Dotacja wymaga **zabezpieczenia** w formie np.: weksła gwarancji bankowej, zastawu na prawach lub rzeczach.

Dotacja jest **bezzwrotna**, jeśli firma przetrwa na rynku **1 rok**.

Program Operacyjny Innowacyjna Gospodarka

Działanie 3.1 Inicjowanie działalności
innowacyjnej

CEL DZIAŁANIA

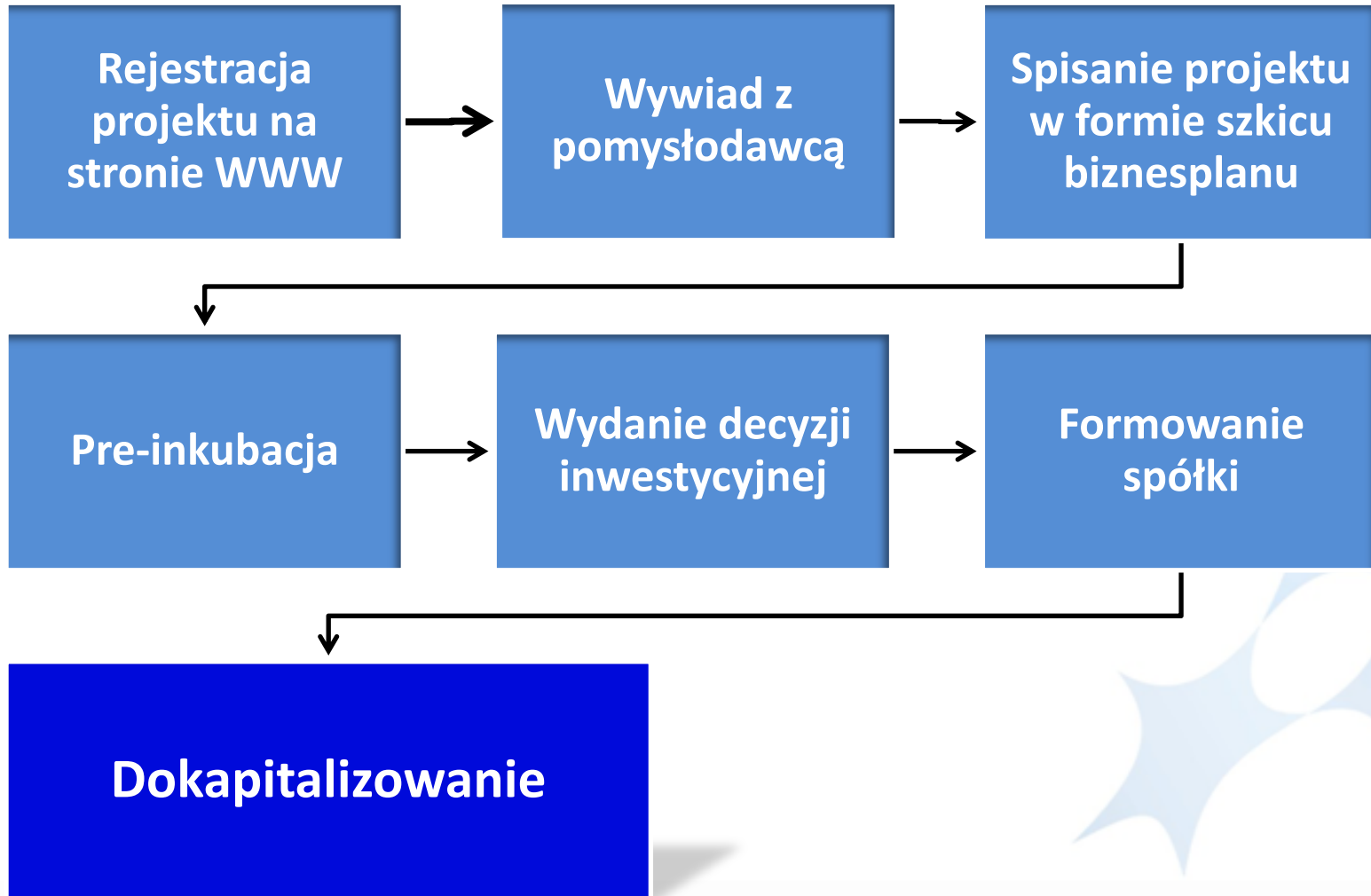
Celem działania jest zwiększenie liczby przedsiębiorstw działających w oparciu o innowacyjne rozwiązania.

Grupą docelową Działania 3.1 są osoby fizyczne, które chcą rozpocząć działalność gospodarczą.

PROCEDURA

- W drodze konkursu wybierane są przez PARP instytucje, które udzielają dwuetapowego wsparcia powstającym innowacyjnym przedsiębiorstwom w zakresie:
 - **I etap – preinkubacja:**
 - identyfikacja innowacyjnych rozwiązań i sprawdzanie ich potencjału rynkowego przez:
 - przeprowadzenie badań innowacyjnego rozwiązania,
 - analizę rynku innowacyjnego rozwiązania, opracowanie biznesplanu i studiów wykonalności;
 - prace przygotowawcze związane z rozpoczęciem działalności gospodarczej opartej na innowacyjnym rozwiązaniu;
 - **II etap - zasilenie kapitałowe** (objęcie do 49% udziałów lub akcji)
 - jeśli po okresie preinkubacji zidentyfikowane zostaną znaczące szanse na komercyjny sukces powstającej firmy,
 - maksymalne dofinansowanie wyniesie 200 tys. EUR.

PROCEDURA



BENEFICJENCI

- I. IQ Advisors Sp. z o.o.– mazowieckie
- II. Fundacja Towarzystwo Ekonomiczno- Społeczne– mazowieckie
- III. Akcelerator Innowacji NOT Sp. z o.o.– mazowieckie
- IV. Polska Fundacja Przedsiębiorczości – zachodniopomorskie
- V. Miasteczko Multimedialne Sp. z o.o. – małopolskie
- VI. SpeedUp IQbator Sp. z o.o. – wielkopolskie
- VII. Fundacja na Rzecz Budowy Społeczeństwa Opartego na Wiedzy "Nowe Media,, –
warmińsko – mazurskie
- VIII. Bielski Park Technologiczny Lotnictwa, Przedsiębiorczości i Innowacji Sp. z o.o. – śląskie
- IX. Wrocławskie Centrum Badań EIT+ Sp.z.o.o. – dolnośląskie
- X. Wrocławski Medyczny Park Naukowo-Technologiczny Sp. z o.o. – dolnośląskie
- XI. Małopolska Agencja Rozwoju Regionalnego S.A. – małopolskie
- XII. Agencja Rozwoju Regionalnego "ARLEG" S.A. – dolnośląskie
- XIII. Agencja Rozwoju Pomorza S.A. – pomorskie
- XIV. TechnoBoard sp. z o.o. – mazowieckie
- XV. Instytut Karpacki – małopolskie
- XVI. Fundusz Załączkowy KPT sp. z o.o. - małopolskie



Program Operacyjny Innowacyjna Gospodarka

Informacje podstawowe

Harmonogram składania wniosków

Działanie 1.4 - 4.1

Działanie 3.1

Poddziałanie 3.3.1

Poddziałanie 3.3.2

Działanie 4.2

Działanie 4.4

Działanie 5.1

Lista podpisanych umów

NABÓR 2009

Lista podpisanych umów 2009 r. [\(pobierz plik\)](#) [24kB]

NABÓR 2008

Lista podpisanych umów 2008 r. [\(pobierz plik\)](#) [33kB]



utworzony: 2009-01-21 12:38:47

Działanie 3.1 PO IG

Nabór wniosków

Dokumentacja

Generator wniosków

Pytania i odpowiedzi

Komunikaty

Zaliczki

Generator wniosków o płatność

Listy wniosków zatwierdzonych

Program Rozwoju Obszarów Wiejskich

Działanie 321 „Tworzenie i rozwój
mikroprzedsiębiorstw”



KTO?

O dotację może ubiegać się osoba fizyczna, która:

- a) podejmuje albo wykonuje we własnym imieniu jako mikroprzedsiębiorca działalność w zakresie:
 - określonym w załączniku nr 1 do rozporządzenia, podlegającą przepisom o swobodzie działalności gospodarczej albo przepisom o systemie oświaty albo
 - wytwarzania produktów energetycznych z biomasy
- b) jest obywatelem państwa członkowskiego Unii Europejskiej,
- c) jest pełnoletnia i nie ukończyła 60. roku życia,
- d) nie podlega przepisom o ubezpieczeniu społecznym rolników w pełnym zakresie,
- e) nie podlega wykluczeniu z ubiegania się o przyznanie pomocy na podstawie odrębnych przepisów i postanowień władz,
- f) ma miejsce zamieszkania w miejscowości nie większej niż 5 tys. mieszkańców; zasada ta nie dotyczy osób mieszkających w gminach wiejskich oraz osób świadczących usługi dla gospodarstw rolnych lub leśnictwa.

W przypadku osoby, która zamierza założyć firmę, warunkiem jest, by w ciągu 12 miesięcy przed złożeniem wniosku nie była wpisana do ewidencji działalności gospodarczej albo ewidencji prowadzonej przez jednostkę samorządu terytorialnego w zakresie placówek edukacyjnych.

KTO?

O dotację może ubiegać się osoba prawna, jeżeli:

- 1) podejmuje albo wykonuje we własnym imieniu działalność gospodarczą jako mikroprzedsiębiorca;
- 2) jej siedziba lub oddział oraz w przypadku inwestycji związanych z nieruchomością — miejsce położenia nieruchomości znajdują się w miejscowości nie większej niż 5 tys. mieszkańców; zasada ta nie dotyczy osób mieszkających w gminach wiejskich oraz osób świadczących usługi dla gospodarstw rolnych lub leśnictwa;
- 3) w okresie ostatnich 12 miesięcy poprzedzających złożenie wniosku, nie przyznano pomocy w ramach działania „Wsparcie oraz promocja przedsiębiorczości i samozatrudnienie” objętego Programem Operacyjnym „Kapitał Ludzki, 2007—2013”.
- 4) nie podlega wykluczeniu z ubiegania się o przyznanie pomocy na podstawie odrębnych przepisów i postanowień władz.
- 5) jest wpisana do rejestru przedsiębiorców w Krajowym Rejestrze Sądowym albo ewidencji placówek edukacyjnych.

NA CO?

Osoby planujące założyć własną firmę mogą ubiegać się o środki na tworzenie bądź rozwój mikroprzedsiębiorstw działających w zakresie m.in.:

1. usług dla gospodarstw rolnych lub leśnictwa;
2. usług dla ludności;
3. sprzedaży hurtowej i detalicznej;
4. rzemiosła lub rękodzielnictwa;
5. robót i usług budowlanych oraz instalacyjnych;
6. usług turystycznych oraz związanych ze sportem, rekreacją i wypoczynkiem;
7. usług transportowych;
8. usług komunalnych;
9. przetwórstwa produktów rolnych lub jadalnych produktów leśnych;
10. magazynowania lub przechowywania towarów;
11. wytwarzania produktów energetycznych z biomasy;
12. rachunkowości, doradztwa lub usług informatycznych.

Szczegółowy wykaz znajduje się w rozporządzeniu Ministra Rolnictwa dostępnym na stronie internetowej Agencji Restrukturyzacji i Modernizacji Rolnictwa (www.arimr.gov.pl)

ILE?

- Maksymalna wysokość pomocy udzielonej jednemu beneficjentowi, w okresie realizacji Programu, nie może przekroczyć 300 000 zł.
- Poziom pomocy finansowej wynosi maksymalnie 50% kosztów kwalifikowanych operacji.
- Wartość dofinansowania jest związana z tworzeniem nowych miejsc pracy. W przypadku, gdy firma wnioskuje o:
 - a) 100 tys. zł — zobowiązana jest do utworzenia co najmniej 1 i mniej niż 2 miejsc pracy w przeliczeniu na pełne etaty średnioroczne,
 - b) 200 tys. zł — zobowiązana jest do utworzenia co najmniej 2 i mniej niż 3 miejsc pracy w przeliczeniu na pełne etaty średnioroczne,
 - c) 300 tys. zł — zobowiązana jest do utworzenia co najmniej 3 miejsc pracy w przeliczeniu na pełne etaty średnioroczne.

GDZIE I KIEDY?

- Instytucją przyznającą dofinansowanie jest Agencja Restrukturyzacji i Modernizacji Rolnictwa
- Wnioski należy składać do Regionalnych Oddziałów ARiMR (dane kontaktowe dostępne są na stronie internetowej ARiMR: www.arimr.gov.pl)

Szczegółowe informacje dostępne są:

- na stronie internetowej www.arimr.gov.pl w zakładce „PROW 2007-2013”
- w Punkcie Informacyjnym Ministerstwa Rolnictwa i Rozwoju Wsi:

Departament Rozwoju Obszarów Wiejskich
ul. Wspólna 30, 00-930 Warszawa
tel. (22) 623-13-66, 623-13-44, 623-14-76, 623-14-19
poczta elektroniczna: K.Laskowska@minrol.gov.pl

Agencja Restrukturyzacji i Modernizacji Rolnictwa Poniedziałek, 6. Czerwiec 2011 English Wyszukiwarka

[RSS](#) : [Praca](#) : [Przetargi](#) : [Kontakt](#) : [Oddziały regionalne](#) : [Mapa serwisu](#)

[O ARiMR](#) | [Pomoc unijna](#) | [Pomoc krajowa](#) | [IRZ](#) | [Serwis prasowy](#) A A

Jesteś tutaj: [Strona Główna](#)

06 06/2011 **Trwa nabór wniosków o przyznanie premii młodym rolnikom. W tym roku na taką pomoc ARiMR ma 500 milionów zł.**

06 06/2011 **ARiMR przyjmuje wnioski o pomoc na zalesianie**

30 05/2011 **Będzie pomoc z PROW na lata 2007-13 dla rolników, którzy ponieśli straty w wyniku przymrozków. Trwają prace nad zmianą rozporządzenia.**

02 06/2011 **10 czerwca mija ostateczny termin na złożenie wniosków o przyznanie dopłat bezpośrednich za 2011 r.**

[Więcej aktualności](#)

Ważne! [Korzystne zmiany w zasadach dofinansowania](#)

E-mail info@arimr.gov.pl
Infolinia **800 38 00 84**

DOPLATY OBSZAROWE [Płatności bezpośrednie](#)

- » Płatności bezpośrednie w 2011 roku
- » DR10 - wykaz powierzchni nie kwalifikujących się do JPO
- » Zatwierdzeni skupujący i przetwórcy owoców miękkich
- » Średnie ceny gruntów wg GUS

[WIĘCEJ](#)

WDRZANE PROGRAMY [PROW 2007 - 2013](#)

- » ...
- » Zalesianie gruntów rolnych oraz gruntów innych niż rolne
- » Ułatwianie startu młodym rolnikom
- » Korzystanie z usług doradczych przez rolników i posiadaczy lasów

[WIĘCEJ](#)

WDRZANE PROGRAMY [PO "RYBY 2007 - 2013"](#)

- » 1.7 miliarda złotych zostało zakontraktowane przez ARiMR w ramach PO...
- » Środek 1.1 - Pomoc publiczna z tytułu trwałego zaprzestania...
- » Środek 1.2 - Pomoc publiczna z tytułu tymczasowego zaprzestania...

[WIĘCEJ](#)

POMOC KRAJOWA [Pomoc krajowa](#)

- » Kredyty preferencyjne po 01.05.2007

KONTROLE UE [Kontrole beneficjentów](#)

- » Kontrole cross-compliance

DODATKOWE WSPARCIE [PROW Oś 4 Leader - Ogłoszenia o naborach wniosków](#)

Wspólna POLITYKA ROLNA

DOPLATY bezpośrednie

Program Rozwoju Obszarów WIEJSKICH 2007-2013

[Internet](#)



PROW 2007 - 2013

PROW 2007-2013 obejmuje 22 działania, które są wdrażane w ramach 4 osi priorytetowych. Wszystkie te działania są finansowane z Europejskiego Funduszu Rolnego na Rzecz Rozwoju Obszarów Wiejskich oraz współfinansowane z krajowego budżetu. 14 Działań z PROW 2007-2013 wdraża ARiMR, 6 samorządy wojewódzkie a po jednym Agencja Rynku Rolnego i Fundacja Programów Pomocy dla Rolnictwa (FAPA).

- » [Ponad 23,3 miliardy złotych wypłaciła ARiMR z PROW 2007-13. Polska jest liderem realizacji Programu w Unii Europejskiej](#)
- » [Ułatwianie startu młodym rolnikom](#)
- » [Wsparcie ONW](#)
- » [Program rolnośrodowiskowy](#)
- » [Zalesianie gruntów rolnych oraz gruntów innych niż rolne](#)
- » [Przywracanie potencjału produkcji rolnej zniszczonego w wyniku wystąpienia klęsk żywiołowych oraz wprowadzenie odpowiednich działań zapobiegawczych](#)
- » [Modernizacja gospodarstw rolnych](#)
- » [Różnicowanie w kierunku działalności nierolniczej](#)
- » [Odtwarzanie potencjału produkcji leśnej zniszczonego przez katastrofy oraz wprowadzanie instrumentów zapobiegawczych](#)
- » [Korzystanie z usług doradczych przez rolników i posiadaczy lasów](#)
- » [Uczestnictwo rolników w systemach jakości żywności](#)
- » [Grupy producentów rolnych](#)
- » [Tworzenie i rozwój mikroprzedsiębiorstw](#)
- » [Zwiększanie wartości dodanej podstawowej produkcji rolnej i leśnej](#)
- » [Renty strukturalne w 2010 r.](#)
- » [Od 10 maja można składać wnioski o zaliczki na 7 działań z PROW 2007 - 2013](#)
- » [Działania informacyjne i promocyjne](#)
- » [Szkolenia zawodowe dla osób zatrudnionych w rolnictwie i leśnictwie](#)
- » [Pomoc techniczna](#)

Dla beneficjenta

Pobierz wnioski

[System teleinformatyczny ARiMR - wniosek przez Internet](#)

[Modernizacja gospodarstw rolnych - kolejność przysługiwania pomocy w 2011 r.](#)

["Renty strukturalne" - kolejność przysługiwania pomocy w 2010 r.](#)

["Przywracanie potencjału produkcji..." - kolejność pomocy](#)

WIĘCEJ

E-mail info@arimr.gov.pl
Infolinia **800 38 00 84**

Wspólna
POLITYKA
ROLNA



DOPLATY
bezpośrednie



Program Rozwoju
Obszarów
WIEJSKICH
2007-2013



OCENA WNIOSKU

O kolejności przysługiwania pomocy decyduje suma uzyskanych punktów, przyznanych na podstawie następujących kryteriów:

- Stopa bezrobocia w powiecie,
- Wysokość dochodu podatkowego gminy,
- Liczba nowoutworzonych miejsc pracy

Lista rankingowa wniosków jest ustalana od wniosku, który uzyskał największą liczbę punktów, do wniosku, która uzyskała najmniejszą liczbę punktów.

W przypadku wniosków o tej samej liczbie punktów o kolejności przysługiwania pomocy decyduje niższa wartość wnioskowanej kwoty pomocy.

W przypadku wniosku o tej samej liczbie punktów i identycznej wartości wnioskowanej kwoty pomocy, w pierwszej kolejności pomoc przysługuje wnioskodawcy wykonującemu działalność gospodarczą przed wnioskodawcą podejmującym wykonywanie działalności gospodarczej.

POŻYCZKI NA ZAŁOŻENIE DZIAŁALNOŚCI GOSPODARCZEJ

Program „Pierwszy Biznes”

Bank Gospodarstwa Krajowego



DLA KOGO?

osoby bezrobotne do 25 roku życia

osoby bezrobotne legitymujące się wyższym wykształceniem do 27 roku życia, o ile od ukończenia szkoły nie upłynęło więcej niż 12 miesięcy

Pożyczka przeznaczona jest na finansowanie kosztów realizacji przedstawionego przez osoby uprawnione planu rozpoczęcia działalności lub na tworzenie nowego miejsca pracy; w szczególności zaś na zakup wyposażenia technicznego, dostosowanie pomieszczeń do projektowanej działalności, zakup towarów, materiałów i surowców.

ILE?

- pożyczka w wysokości do **40 tys. zł**
 - na okres do **36 miesięcy**
- możliwość karencji spłaty do **6 miesięcy**
- oprocentowanie pożyczki – **0,75** stopy redyskonta weksli NBP

W przypadku zatrudnienia w swojej firmie osoby bezrobotnej na pełny etat na okres **nie krótszy niż 12 miesięcy** istnieje możliwość uzyskania umorzenia **30%** kwoty wykorzystanej pożyczki a w przypadku zatrudnienia dwóch lub więcej osób bezrobotnych - umorzenie **35%** wykorzystanej pożyczki.

WNIOSEK O DOFINANSOWANIE

- **biznesplan** zawierający opis przedsięwzięcia, sposób wydatkowania kwoty wnioskowanej pożyczki oraz przewidywane źródło pozyskiwania środków na jej spłatę;
 - informację o miejscu prowadzenia działalności;
 - **zaświadczenie o statusie bezrobotnego**;
 - odpis dyplomu (dotyczy osób do 27 roku życia) lub zaświadczenia o uzyskanym wykształceniu z datą ukończenia edukacji;
 - informację o stosunku do służby wojskowej;
 - informację o stanie cywilnym osoby uprawnionej;
- propozycje zabezpieczenia spłaty wnioskowanej pożyczki.

NABÓR WNIOSKÓW

CENTRALA BGK

Al. Jerozolimskie 7
00-955 Warszawa

BGK Linia: 0 801 667 655
(9.00 - 17.00)

fax: 0 22 627 03 78

e-mail:

bgk@bgk.com.pl

www.bgk.com.pl

- **Fundacja Inkubator**
ul. Piotrkowska 143; 30-434 Łódź
tel. (42) 633 16 55, fax (42) 633 87 13
- **Fundusz Regionu Wałbrzyskiego**
ul. Limanowskiego 15; 58-300 Wałbrzych
tel. (74) 664 48 10, fax (74) 664 48 22
biuro@frw.pl
- **Inicjatywa Mikro Sp. z o.o. - Kraków**
Al. Krasińskiego 11, 31-111 Kraków
tel./fax (12) 427 03 93, 427 03 46, 422 42 57
krakow@inicjatywamikro.pl
- **Małopolska Agencja Rozwoju Regionalnego S.A.**
ul. Kordylewskiego 11, 31-542 Kraków
tel. (12) 411 46 03; 413 85 51
- **PASMO Stowarzyszenie Wspierania Państwowej Wyższej Szkoły Zawodowej w Chełmie i Regionie**
ul. Nowy Świat 3; 22-100 Chełm
tel./fax (0-82) 563 23 15
chelm_pasmo@poczta.onet.pl
- **Unia Gospodarcza Regionu Śremskiego, Śremski Ośrodek Wspierania Małej Przedsiębiorczości**
ul. Okulickiego 3; 63-100 Śrem
tel./fax (0-61) 283 27 04
sowmpsrem@agrotur.com.pl

Pożyczki z funduszy pożyczkowych

- Mazowiecki Regionalny Fundusz Pożyczkowy
- Krajowy System Usług dla Małych i Średnich Przedsiębiorstw

MRFP

Mazowiecki Regionalny Fundusz Pożyczkowy został utworzony w październiku 2004r. przez Samorząd Województwa Mazowieckiego w celu wspierania przedsiębiorczości i ograniczania bezrobocia na terenie Mazowsza.

MRFP

Pożyczki Funduszu udzielane są:

- mikro, małym i średnim przedsiębiorstwom oraz osobom rozpoczynającym działalność gospodarczą
- osobom bezrobotnym i absolwentom, którzy rozpoczną działalność gospodarczą przed podpisaniem umowy pożyczki

Pożyczkę z Funduszu można przeznaczyć wyłącznie na cele związane z działalnością gospodarczą:

- zakup, budowę, rozbudowę lub modernizację obiektów produkcyjno - usługowo - handlowych,
- wyposażenie w maszyny, urządzenia, aparaty oraz ręczne narzędzia pracy, w tym również zakup środków transportu bezpośrednio związanych z celem realizowanego
- zakup materiałów i surowców do produkcji i usług
- zakup wartości niematerialnych i prawnych

PRODUKTY OFEROWANE PRZEZ MRFP

1. Pożyczka Pierwszy Krok

- do kwoty 30 tys. zł, dla uprawnionych podmiotów działających krócej niż 6 miesięcy

2. Pożyczka Rozwój

- do kwoty 120 tys. zł, dla uprawnionych podmiotów działających dłużej niż 6 miesięcy. Wartość jednorazowo udzielonej pożyczki nie może przekroczyć 120.000 zł na określony cel.

3. Pożyczka PROGRES

- do kwoty 300 tys. zł dla podmiotów o stabilnej pozycji rynkowej.

4. Pożyczka Pierwszy Krok Plus

- do kwoty 120 tys. zł, dla uprawnionych podmiotów działających krócej niż 12 miesięcy

5. Pożyczka Rozwój Plus

- do kwoty 500 tys. zł, dla uprawnionych podmiotów działających dłużej niż 12 miesięcy. Wartość jednorazowo udzielonej pożyczki nie może przekroczyć 500.000 zł na określony cel

MRFP

WKŁAD WŁASNY

Udział własny wnioskodawcy w finansowaniu przedsięwzięcia nie może być niższy niż 5% kwoty pożyczki. Udział własny jest wkładem poniesionym przez przedsiębiorcę w trakcie realizacji planowanego przedsięwzięcia. Pożyczkobiorca zobowiązany jest udokumentować wkład własny odpowiednimi fakturami.

TERMINY

Maksymalny okres spłaty pożyczek nie może przekroczyć 60 miesięcy.
Okres karencji w spłacie kapitału nie może być dłuższy niż 6 miesięcy, licząc od daty podpisania umowy.
Aktualne oprocentowanie pożyczek od 7,76% do 9,26%

www.mrfp.pl

MAZOWIECKI REGIONALNY FUNDUSZ POŻYCZKOWY

MRFP

Mazowsze.
serce Polski

O Funduszu Aktualności **Pożyczki** FAQ Kontakt

ADRES:
ul. Hoża 86
00-682 Warszawa

tel. 022-8900426
fax. 022-8901311

E-MAIL
pozyczki@mrfp.pl

Lista Rankingowa po ocenie merytorycznej o przyznanie jednorazowej dotacji na rozwój przedsiębiorczości

Jeśli jesteś przedsiębiorcą z Mazowsza lub masz pomysł na własny biznes i chcesz go realizować, zapoznaj się z ofertą Funduszu lub zadzwoń do nas po więcej informacji.

Wszystkich zainteresowanych naszym nowym projektem pod nazwą "Twoja firma krok po kroku" zapraszamy na stronę internetową poświęconą temu projektowi www.twojafirma.mrfp.pl.

Udzielamy pożyczek dla mikro, małych i średnich przedsiębiorstw z terenu województwa mazowieckiego **więcej...**

Procedury Krok po Kroku

Pliki do Pobrania

Aktualne oprocentowanie pożyczek

od 7,76% do 9,26%

U nas nie ma ukrytych kosztów, Zapoznaj się z naszą Taryfą opłat.

Pożyczki nasze współfinansowane są ze środków Europejskiego Funduszu Rozwoju Regionalnego.

NAGRODY

© Copyright Mazowiecki Regionalny Fundusz Pożyczkowy

Zapraszamy do współpracy doradców finansowych i agentów. Tel: (22) 890-13-

KSU



KRAJOWY SYSTEM USŁUG

Wspieramy przedsiębiorczych

- Fundusze pożyczkowe
- Fundusze poręczeniowe
- Fundusze podwyższonego ryzyka



PUNKTY KONSULTACYJNE KSU

Punkty Konsultacyjne prowadzone przez podmioty zarejestrowane w Krajowym Systemie Usług dla Małych i Średnich Przedsiębiorstw tworzą ogólnopolską sieć liczącą 110 PK, świadczących bezpłatne usługi informacyjne dla przedsiębiorców oraz osób zamierzających rozpocząć działalność gospodarczą z zakresu szeroko rozumianego rozwoju przedsiębiorczości oraz dostępnych form wsparcia dla przedsiębiorców.

Krajowy System Usług dla Małych i Średnich Przedsiębiorstw

Czwartek, 28 kwietnia 2011

[Strona główna](#)

[O nas](#)

[Dla prasy](#)

[Kontakt](#)

Szukaj

w portalu



Informacje bieżące

Informacje dla przedsiębiorców i partnerów KSU.

[Więcej >](#)

Punkty Konsultacyjne

Informacje nt. bezpłatnych usług informacyjnych

[więcej >](#)

Promotorzy PPI

Informacje nt. bezpłatnych usług Promotorów Projektów Innowacyjnych

[więcej >](#)

Krajowa Sieć Innowacji

Informacje nt. bezpłatnych usług proinnowacyjnych

[więcej >](#)

Fundusze pożyczkowe

Informacje nt. usług funduszy pożyczkowych

Krajowy System Usług – usługi dla firm i osób pragnących je założyć

Prawie każdy przedsiębiorca czy osoba, która planuje założyć własną firmę, napotyka na moment, kiedy dalszy rozwój firmy wymaga wsparcia ekspertów. Pomoc może dotyczyć zakładania firmy, szukania finansowania lub partnerów biznesowych, czy też możliwości wdrażania nowych technologii. Pomocą dla przedsiębiorczych może być Krajowy System Usług wspierany przez Polską Agencję Rozwoju Przedsiębiorczości.

Czym jest KSU?

Krajowy System Usług (KSU) działa we wszystkich województwach, na terenie całego kraju. Jest to sieć instytucji świadczących usługi dla przedsiębiorców i osób rozpoczynających działalność gospodarczą.

Usługi dla każdego, kto chce rozwinąć swój biznes

Każda z osób chcących rozwinąć swój biznes może skorzystać z usług oferowanych przez sieć ośrodków Krajowego Systemu Usług. Większość z nich jest bezpłatna, co dodatkowo zachęca do korzystania z szerokiej oferty usług KSU: informacyjnych, doradczych i finansowych.

Usługi informacyjne KSU poprzedzone są diagnozą potrzeb lub problemów klienta związanych z zakładaniem oraz prowadzeniem firmy i polegają na przekazaniu mu wiedzy w tym zakresie. Realizowane są one przez Punkty Konsultacyjne KSU. W 110 Punktach wszyscy zainteresowani mogą się dowiedzieć jak zarejestrować firmę, jakie obowiązki ma pracodawca, jak pozyskać finansowanie, w tym również z funduszy europejskich. Dodatkowo PK KSU posiadają bazy danych szkoleń lub instytucji zrzeszających przedsiębiorstwa z określonej branży. Dzięki temu firmy mogą znaleźć ofertę szkoleniową dla swoich pracowników lub pozyskać nowych partnerów biznesowych czy inną praktyczną informację ze strony tych instytucji. Od 2008 r. z usług PK skorzystało ponad 142 tysiące osób.

Kolejnym rodzajem usług KSU jest **doradztwo z zakresie transferu technologii**. Każdy przedsiębiorca chciałby prowadzić nowoczesną firmę, wykorzystującą pełnię dostępnych rozwiązań. Te usługi realizują ośrodki Krajowej Sieci Innowacji (KSI), które w ramach KSU współpracują z klientem przy prowadzeniu audytu technologicznego polegającego na ocenie potencjału i potrzeb technologicznych jego firmy. Dzięki temu przedsiębiorca może uzyskać pełną informację, wraz z rekomendacją, na temat możliwości wdrożenia nowych technologii w swojej firmie. Na rekomendacjach się nie kończy, gdyż KSI KSU oferuje możliwość znalezienia dostawcy wskazanej technologii, kompleksową obsługę transferu technologii oraz monitorowanie i wszelką inną pomoc niezbędną do sukcesu projektu. Usługi te realizują ośrodki Krajowej Sieci Innowacji (KSI).

Info : Biuletyny

[Biuletyn KSU](#)

Forum

[Forum ogólnodostępne](#)

Unia Europejska

[Unia dla Przedsiębiorczych](#)

[Europejski Fundusz Społeczny](#)

[Enterprise Europe Network](#)

[Krajowy Ośrodek EFS](#)

Przydatne Linki

[Portal Innowacji](#)

[Baza Ofert Szkoleniowych](#)

[Akademia PARP](#)

Jednoski Organizacyjne

[Regionalne Instytucje Finansujące](#)

[Punkty Konsultacyjne](#)

Promotorzy Projektów

[Internet](#)

- 2011 - rokiem nowo powstałych firm
- Szwajcarsko-Polski Program Współpracy
- PARP na rzecz wdrażania Small Business Act
- Baza ofert szkoleniowych
- Portal Wspieramy E-Biznes
- E-punkt
- Polski Produkt Przyszłości
- Portal Innowacji
- Akademia PARP
- Krajowy System Usług
- Krajowa Sieć Innowacji
- Punkty Konsultacyjne

Punkty Konsultacyjne

Punkty Konsultacyjne prowadzone przez podmioty zarejestrowane w Krajowym Systemie Usług dla Małych i Średnich Przedsiębiorstw tworzą ogólnopolską sieć liczącą 110 PK, świadczących bezpłatne usługi informacyjne dla przedsiębiorców oraz osób zamierzających rozpocząć działalność gospodarczą z zakresu szeroko rozumianego rozwoju przedsiębiorczości oraz dostępnych form wsparcia dla przedsiębiorców. Działalność PK finansowana jest w ramach projektu systemowego PARP finansowanego z Poddziałania 2.2.1 Programu Operacyjnego Kapitał Ludzki.

Lista lokalizacji punktów konsultacyjnych na mapie [\(link\)](#)

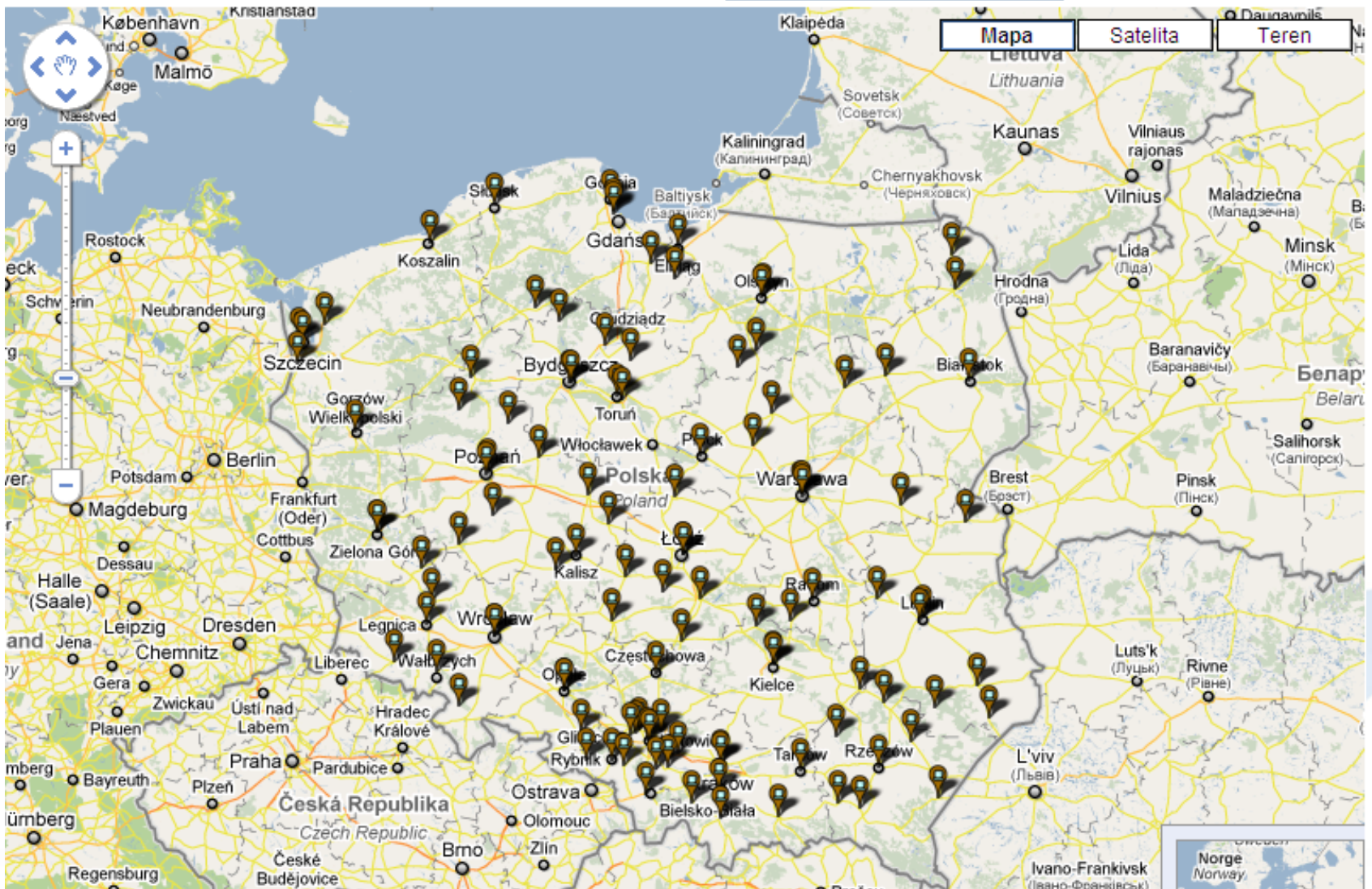
Lista lokalizacji Punktów Konsultacyjnych

-- wybierz województwo --

utworzony: 2006-11-09 16:23:52
Ilość odsłon: 20309

<http://ksu.parp.gov.pl>

Wybierz z listy Punkt Konsultacyjny:



ŚRODKI NA ROZWÓJ DZIAŁALNOŚCI GOSPODARCZEJ



Regionalny Program Operacyjny Województwa Mazowieckiego

Działanie 1.5 „Rozwój
przedsiębiorczości”



CEL

Działanie ukierunkowane jest na podnoszenie konkurencyjności przedsiębiorstw poprzez realizację nowych inwestycji obejmujących:

- środki trwałe oraz wartości niematerialne i prawne związane z:
- utworzeniem nowego przedsiębiorstwa;
- rozbudową istniejącego przedsiębiorstwa;
- dywersyfikacją produkcji przedsiębiorstwa poprzez wprowadzenie nowych dodatkowych produktów
- zasadniczą zmianą dotyczącą procesu produkcyjnego w istniejącym przedsiębiorstwie.
- nabycie środków trwałych bezpośrednio związanych z przedsiębiorstwem, które zostało zamknięte lub zostałoby zamknięte, gdyby zakup nie nastąpił, przy czym środki nabywane są przez inwestora niezależnego od zbywcy.

BENEFICJENCI

- MIKROPRZEDSIĘBIORSTWA
- MAŁE PRZEDSIĘBIORSTWA
- ŚREDNIE PRZEDSIĘBIORSTWA
- DUŻE PRZEDSIĘBIORSTWA

Realizujące inwestycje
na terenie
województwa mazowieckiego



FINANSE

Minimalna wartość projektu: nie dotyczy

Maksymalna wartość projektu: 8 mln zł

Minimalna kwota wsparcia: określana w dokumentacji

Maksymalna kwota wsparcia: określana w dokumentacji

Poziom dofinansowania:

- 50% dla mikro/małego przedsiębiorstwa
- 40% dla średniego przedsiębiorstwa
- 30% dla dużego przedsiębiorstwa i dla firmy transportowej

ODPOWIEDZIALNA INSTYTUCJA

Mazowiecka Jednostka Wdrażania Programów Unijnych

ul. Jagiellońska 74, 03-301 Warszawa

faks (022) 542 001

Punkt Kontaktowy

0 801 101 101, 22 542 20 00, 22 542 22 73, 22 542 22 77

punkt_kontaktowy@mazowia.eu

<http://rpo.mazowia.eu>

Pożyczki z funduszy pożyczkowych

- Mazowiecki Regionalny Fundusz Pożyczkowy
- Krajowy System Usług

www.mrfp.pl

MAZOWIECKI REGIONALNY FUNDUSZ POŻYCZKOWY

MRFP

Mazowsze.
serce Polski

O Funduszu Aktualności Pożyczki FAQ Kontakt

Lista Rankiingowa po ocenie merytorycznej o przyznanie jednorazowej dotacji na rozwój przedsiębiorczości

Jeśli jesteś przedsiębiorcą z Mazowsza lub masz pomysł na własny biznes i chcesz go realizować, zapoznaj się z ofertą Funduszu lub zadzwoń do nas po więcej informacji.

Wszystkich zainteresowanych naszym nowym projektem pod nazwą "Twoja firma krok po kroku" zapraszamy na stronę internetową poświęconą temu projektowi www.twojafirma.mrfp.pl.

Udzielamy pożyczek dla mikro, małych i średnich przedsiębiorstw z terenu województwa mazowieckiego **więcej...**

od 7,76% do 9,26%

Aktualne oprocentowanie pożyczek

U nas nie ma ukrytych kosztów, Zapoznaj się z naszą Taryfą opłat.

Pożyczki nasze współfinansowane są ze środków Europejskiego Funduszu Rozwoju Regionalnego.

ADRES:
ul. Hoża 86
00-682 Warszawa

tel. 022-8900426
fax. 022-8901311

E-MAIL
pożyczki@mrfp.pl

Procedury Krok po Kroku

Pliki do Pobrania

BIP

NAGRODY

© Copyright Mazowiecki Regionalny Fundusz Pożyczkowy

Zapraszamy do współpracy doradców finansowych i agentów. Tel: (22) 890-13-...

Krajowy System Usług dla Małych i Średnich Przedsiębiorstw

Czwartek, 28 kwietnia 2011

[Strona główna](#)

[O nas](#)

[Dla prasy](#)

[Kontakt](#)

Szukaj

w portalu



Informacje bieżące

Informacje dla przedsiębiorców i partnerów KSU.

[Więcej >](#)

Punkty Konsultacyjne

Informacje nt. bezpłatnych usług informacyjnych

[więcej >](#)

Promotorzy PPI

Informacje nt. bezpłatnych usług Promotorów Projektów Innowacyjnych

[więcej >](#)

Krajowa Sieć Innowacji

Informacje nt. bezpłatnych usług proinnowacyjnych

[więcej >](#)

Fundusze pożyczkowe

Informacje nt. usług funduszy pożyczkowych

Krajowy System Usług – usługi dla firm i osób pragnących je założyć

Prawie każdy przedsiębiorca czy osoba, która planuje założyć własną firmę, napotyka na moment, kiedy dalszy rozwój firmy wymaga wsparcia ekspertów. Pomoc może dotyczyć zakładania firmy, szukania finansowania lub partnerów biznesowych, czy też możliwości wdrażania nowych technologii. Pomocą dla przedsiębiorczych może być Krajowy System Usług wspierany przez Polską Agencję Rozwoju Przedsiębiorczości.

Czym jest KSU?

Krajowy System Usług (KSU) działa we wszystkich województwach, na terenie całego kraju. Jest to sieć instytucji świadczących usługi dla przedsiębiorców i osób rozpoczynających działalność gospodarczą.

Usługi dla każdego, kto chce rozwinąć swój biznes

Każda z osób chcących rozwinąć swój biznes może skorzystać z usług oferowanych przez sieć ośrodków Krajowego Systemu Usług. Większość z nich jest bezpłatna, co dodatkowo zachęca do korzystania z szerokiej oferty usług KSU: informacyjnych, doradczych i finansowych.

Usługi informacyjne KSU poprzedzone są diagnozą potrzeb lub problemów klienta związanych z zakładaniem oraz prowadzeniem firmy i polegają na przekazaniu mu wiedzy w tym zakresie. Realizowane są one przez Punkty Konsultacyjne KSU. W 110 Punktach wszyscy zainteresowani mogą się dowiedzieć jak zarejestrować firmę, jakie obowiązki ma pracodawca, jak pozyskać finansowanie, w tym również z funduszy europejskich. Dodatkowo PK KSU posiadają bazy danych szkoleń lub instytucji zrzeszających przedsiębiorstwa z określonej branży. Dzięki temu firmy mogą znaleźć ofertę szkoleniową dla swoich pracowników lub pozyskać nowych partnerów biznesowych czy inną praktyczną informację ze strony tych instytucji. Od 2008 r. z usług PK skorzystało ponad 142 tysiące osób.

Kolejnym rodzajem usług KSU jest **doradztwo z zakresie transferu technologii**. Każdy przedsiębiorca chciałby prowadzić nowoczesną firmę, wykorzystującą pełnię dostępnych rozwiązań. Te usługi realizują ośrodki Krajowej Sieci Innowacji (KSI), które w ramach KSU współpracują z klientem przy prowadzeniu audytu technologicznego polegającego na ocenie potencjału i potrzeb technologicznych jego firmy. Dzięki temu przedsiębiorca może uzyskać pełną informację, wraz z rekomendacją, na temat możliwości wdrożenia nowych technologii w swojej firmie. Na rekomendacjach się nie kończy, gdyż KSI KSU oferuje możliwość znalezienia dostawcy wskazanej technologii, kompleksową obsługę transferu technologii oraz monitorowanie i wszelką inną pomoc niezbędną do sukcesu projektu. W ramach KSU funkcjonuje także KPI, które służy do...

Info : Biuletyny

[Biuletyn KSU](#)

Forum

[Forum ogólnodostępne](#)

Unia Europejska

[Unia dla Przedsiębiorczych](#)

[Europejski Fundusz Społeczny](#)

[Enterprise Europe Network](#)

[Krajowy Ośrodek EFS](#)

Przydatne Linki

[Portal Innowacji](#)

[Baza Ofert Szkoleniowych](#)

[Akademia PARP](#)

Jednoski Organizacyjne

[Regionalne Instytucje Finansujące](#)

[Punkty Konsultacyjne](#)

Promotorzy Projektów

[Internet](#)

WSPARCIE NA INNOWACYJNE POMYSŁY



Program Operacyjny Innowacyjna Gospodarka

Działanie 8.1 „Wspieranie działalności
gospodarczej w dziedzinie gospodarki
elektronicznej”

CEL DZIAŁANIA

Celem Działania 8.1 „Wspieranie działalności gospodarczej w dziedzinie gospodarki elektronicznej” jest stymulowanie rozwoju rynku e-usług poprzez wsparcie mikro- oraz małych przedsiębiorców, którzy prowadzą działalność gospodarczą nie dłużej niż 1 rok od dnia wpisu przedsiębiorcy do Krajowego Rejestru Sądowego albo Ewidencji Działalności Gospodarczej.

E - USŁUGA

Jest świadczona w sposób częściowo lub całkowicie zautomatyzowany przez technologię informacyjną i wymaga niewielkiego udziału człowieka po stronie usługodawcy,

Jest świadczona za pomocą systemów teleinformatycznych w publicznych sieciach telekomunikacyjnych

Jest świadczona na indywidualne żądanie usługobiorcy

Jest wykonywana bez jednoczesnej obecności stron w tej samej lokalizacji

E – USŁUGA (WYKLUCZENIA)

Dofinansowanie nie może być udzielone na projekty mające na celu świadczenie:

- usług poczty elektronicznej,
- usług związanych z hostingiem,
- usług związanych z rejestracją i utrzymaniem domen internetowych,
- projekty mające na celu obrót handlowy produktami.

DLA KOGO?

Wsparcie w ramach Działania 8.1 skierowane jest do mikro- i małych przedsiębiorców, którzy prowadzą działalność gospodarczą i mają siedzibę na terytorium Rzeczypospolitej Polskiej, a w przypadku osoby fizycznej – miejsce zamieszkania na terytorium Rzeczypospolitej Polskiej oraz prowadzą działalność gospodarczą nie dłużej niż 1 rok od dnia wpisu przedsiębiorcy do Krajowego Rejestru Sądowego albo Ewidencji Działalności Gospodarczej.

W ramach danego naboru wnioskodawca może złożyć **tylko jeden wniosek.**

ILE?

Intensywność wsparcia:

- **80%** dla mikroprzedsiębiorcy lub małego przedsiębiorcy będącego osobą fizyczną, który w roku złożenia wniosku o dofinansowanie ma nie więcej niż 27 lat,
- **80%** dla spółek cywilnych, jeśli każdy wspólnik spółki cywilnej ma nie więcej niż 27 lat w roku złożenia wniosku o dofinansowanie,
- **70%** dla pozostałych wnioskodawców.

Wysokość kosztów kwalifikowalnych:

20 tys. – 700 tys. zł.

NABÓR WNIOSKÓW

**Data naboru wniosków: 09.05.2011-03.06.2011
W 2012 ROKU ???**

Wnioski składane są do Regionalnych Instytucji Finansujących współpracujących z Polską Agencją Rozwoju Przedsiębiorczości

Fundacja Małych i Średnich Przedsiębiorstw

ul. Smocza 27

01-048 Warszawa

tel. (0-22) 838-02-61; 838-32-11/12/13/14/15

fax. (0-22) 838-02-61

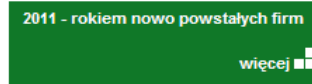
e-mail: biuro@fund.org.pl

<http://www.fund.org.pl>



Jak zostać i pozostać przedsiębiorcą

Warszawa
9 czerwca 2011 r.



Terminy naborów

2011
Pełny harmonogram naborów wniosków

PO IG 6.1 - od 20.06.2011 r.
Działania 6.1 „Paszport do eksportu”

PO KL 2.1.2 - od 30.05.2011 r.
Poddziałanie 2.1.2 „Partnerstwo dla zwiększania adaptacyjności”

PO IG 5.4.1 - od 14.02.2011 r.
Poddziałania 5.4.1. „Wsparcie na uzyskanie/realizację ochrony własności przemysłowej”

PO IG 3.3.2 - od 14.02.2011 r.

Aktualności

Podpisana umowa na realizację projektu pn. "Realizacja II etapu budowy Regionalnego Centrum Targowo - Wystawienniczego w Lublinie"
Polska Agencja Rozwoju Przedsiębiorczości informuje, że w dniu 3 czerwca 2011 r. podpisana została umowa o dofinansowanie projektu pn. „Realizacja II etapu budowy Regionalnego Centrum Targowo – Wystawienniczego w Lublinie”, realizowanego w ramach Działania III.2 PO RPW.

06 czerwca 2011 r. [więcej](#)

Nabór wniosków do Działania 6.1 PO IG w roku 2011 - II runda
Polska Agencja Rozwoju Przedsiębiorczości jako Instytucja Wdrażająca Działanie 6.1 „Paszport do eksportu” w ramach PO IG ogłasza konkursu projektów w ramach Działania 6.1 „Paszport do eksportu”.

06 czerwca 2011 r. [więcej](#)

Spotkanie informacyjne dotyczące działania 6.1 PO IG - 13.VI.2011

Ważne dla Wnioskodawców

[Dyżury ekspertów](#)

Najnowsze publikacje

[Kontrola zamówień publicznych](#)

[Opinie prawne w zakresie zamówień publicznych](#)

[Ocena Instrumentów wsparcia bezpośredniego przedsiębiorstw, Podsumowanie wyników ewaluacji](#)



Informacje podstawowe

Harmonogram składania wniosków

Działanie 1.4 - 4.1

Działanie 3.1

Poddziałanie 3.3.1

Poddziałanie 3.3.2

Działanie 4.2

Działanie 4.4

Działanie 5.1

Działanie 5.2

Działanie 5.2 - projekt systemowy

Działanie 5.3

Poddziałanie 5.4.1

Poddziałanie 5.4.2

Działanie 8.1

Działanie 8.1

Działanie 8.2

Pozostałe programy

Informacje podstawowe



INNOWACYJNA GOSPODARKA
NARODOWA STRATEGIA SPÓJNOŚCI

PARP uczestniczy w trzynastu działaniach Programu Operacyjnego Innowacyjna Gospodarka w ramach osi priorytetowych:

Oś priorytetowa 1: Badania i rozwój nowoczesnych technologii;
Oś priorytetowa 3: Kapitał dla innowacji;
Oś priorytetowa 4: Inwestycja w innowacyjne przedsięwzięcia;
Oś priorytetowa 5: Dyfuzja innowacji;
Oś priorytetowa 6: Polska gospodarka na rynku międzynarodowym;
Oś priorytetowa 8: Społeczeństwo informacyjne - zwiększenie innowacyjności gospodarki.

Kluczową rolą Programu Operacyjnego Innowacyjna Gospodarka jest wsparcie rozwoju innowacyjnych przedsiębiorstw oraz konkurencyjności polskiej gospodarki. W ramach PO IG dotowane będą projekty innowacyjne w skali kraju lub na poziomie międzynarodowym. Mają być one związane głównie z zastosowaniem nowych rozwiązań technologicznych, produktów, usług czy organizacji.

Zadaniem programu jest ułatwienie dostępu do finansowania innowacyjnych przedsięwzięć podejmowanych przez małe i średnie przedsiębiorstwa (MSP). W ramach PO IG planowane są działania promocyjne na rzecz gospodarki, eksportu, jak i wzmocnienia wizerunku Polski, jako kraju atrakcyjnego dla inwestorów.

Program ma zachęcić firmy do prowadzenia działalności badawczo-rozwojowej, transferu rozwiązań z sektora nauki do biznesu, a także pomiędzy przedsiębiorstwami, zakupów i wdrożenia wyników prac badawczo-rozwojowych, a następnie ich realizacji.

Z działań wdrażanych przez PARP w ramach PO IG mogą korzystać zarówno przedsiębiorcy, jak i instytucje otoczenia biznesu.

Szczegółowe informacje o prowadzonych działaniach można uzyskać w [Punkcie Informacyjnym PARP](#)



INNOWACYJNA GOSPODARKA
NARODOWA STRATEGIA SPÓJNOŚCI



utworzony: 2007-06-21 11:50:50

Innowacyjni - Dobre praktyki

Mapa dotacji UE

Kurs Euro - ECB

Instytucje w programie PO IG 2007-2013

Harmonogram uruchomienia programów operacyjnych

Portal Funduszy Europejskich

Biuletyn "Innowacyjni"

Dokumenty programowe

Promotorzy Projektów Innowacyjnych

Komunikaty

Diżury eksperta

Spotkania informacyjne

Materiały informacyjne

Promocja projektów PO IG

Prowadzenie i rozliczanie projektów

Przewodnik po kryteriach

Internet

DOFINANSOWANE PROJEKTY

Warszawa Zmień mapę
aktualizacja rozkładów: 2010-11-15 17

...a w niej możliwy bilet 30-190-dniowy 10% lub 20% taniej

Mapa Skomentuj Poleć znajomym

Polączenia Rozkład i trasa Logowanie

Numer linii

Ostatnio szukane połączenia i rozkłady

REKLAMA

Karta Miejska
Karta Płatnicza
citi handlowy

Nowości Karta płatnicza i miejska w jednej

Obużywani Przewoźnicy SKM

INNOWACYJNA GOSPODARNA

naszeligi.pl
WIELKIE MISTRZOSTWO
zaczyna się od małych pasji

481 rozgrywek 2300 użytkowników 1100 drużyn

Start Profil Wiadomości Znajomi Drużyny Rozgrywki Obiekty sportowe Forum Akademia Piłkarska Nasze media

Zgłoś błąd

Grasz w piłkę?
Jeśli lubisz grać w piłkę nożną, to naszeli.pl są miejscem dla Ciebie! Zarejestruj się już teraz, by poznać wszystkie możliwości serwisu!
[Czytaj więcej](#)

Prowadzisz drużynę?
Jeśli prowadzisz drużynę, to właśnie znalazłeś dla niej świetne miejsce w Internecie! Zarejestruj się już teraz i załóż profil drużyny, by poznać wszystkie możliwości serwisu!
[Czytaj więcej](#)

Organizujesz rozgrywki?
Nie mogłeś lepiej trafić! U nas możesz w wygodny sposób tworzyć schematy rozgrywek, zapraszać drużyny, przeglądać statystyki meczowe i zarządzać terminarzem spotkań.
[Czytaj więcej](#)

SZUKAJ: Użytkowników Drużyn Rozgrywek Obiektów

Dane osobowe:
 szukaj tylko użytkowników posiadających drużyny

Typ użytkownika:

Pozycja na boisku: bramkarz obrońca pomocnik napastnik

Płeć:

Wiek: od: do:

Województwo:

[Szukaj](#)

LOGOWANIE

E-mail (ogn):

Hasło:

zapomniałem hasła [Przypomnij mi hasło](#) [Zaloguj](#)

Zarejestruj drużynę, zorganizuj rozgrywki, pisz relacje, nagrywaj filmy, strzelaj fity

[Zarejestruj się](#)

LIGA MAŁYCH MISTRZÓW



www.web.gov.pl

PARP - Wspieramy e-Biznes - Windows Internet Explorer

http://www.web.gov.pl/bazy-wiedzy/

biuro prasowe kontakt BIP Wysoki kontrast

szukaj

Strona główna Aktualności Publikacje Dotacje **Bazy wiedzy** Form

Panel logowania

Wszystkie bazy wiedzy

Wszystkie bazy wiedzy

Szukaj... Baza pytań i odpowiedzi do działania 8.1 (nabór w 2010 r.) Szukaj

Bazy wiedzy to obszerna i stale powiększające się kompendium wiedzy na wszelkie tematy związane z działaniami 8.1 i 8.2 Programu Operacyjnego Innowacyjna Gospodarka.

Znajdziesz tu m.in.:

- stale uzupełnianą przez samych Beneficjentów Bazę oferowanych przez nich e-usług
- stale uzupełnianą przez samych Beneficjentów Bazę oferowanych przez nich technologii B2B
- bazę pytań i odpowiedzi dotyczących działania 8.1 PO IG (nabór w 2010 r.)
- bazę pytań i odpowiedzi dotyczących działania 8.2 PO IG (nabór w 2010 r. i 2011 r.)

Baza pytań i odpowiedzi do działania 8.1 (nabór w 2010 r.) (159)

- Pytania dotyczące Wnioskodawcy (46)
- Kryteria oceny projektu (18)
- Koszty kwalifikowane (47)
- Wniosek o dofinansowanie (33)
- Załączniki do wniosku (3)
- Zawieranie i realizacja umowy (11)
- Załączniki (1)

Baza e-usług (1194)

- Nauka, edukacja, praca (131)
- Kultura, sztuka, społeczeństwo (121)
- Aktualności, informacje, media (8)
- Firma, zarządzanie, marketing (73)
- Finanse, giełda, ubezpieczenia (112)
- Państwo, prawo, administracja (4)
- Zdrowie, medycyna, uroda (51)
- Dom, biuro, wnętrza, design (69)

Baza technologii B2B (214)

- Zintegrowany system informatyczny (52)
- Platformy wymiany danych oraz Systemy PRM (71)
- Systemy ERP i APS (6)
- Systemy CRM (29)
- Systemy MES (Systemy Realizacji Produkcji) (3)
- Inne platformy informatyczne (16)
- Systemy IT w budownictwie (8)

www.web.gov.pl

PARP - Wspieramy e-Biznes - Windows Internet Explorer

http://www.web.gov.pl/bazy-wiedzy/

Plik Edycja Widok Ulubione Narzędzia Pomoc

Ulubione PARP - Wspieramy e-Biznes

2010r.)

Baza pytań i odpowiedzi do działania 8.2 PO IG (nabór 2011r.)

Znajdziesz tu m.in.:

- stale uzupełnianą przez samych Beneficjentów Bazę oferowanych przez nich e-usług
- stale uzupełnianą przez samych Beneficjentów Bazę oferowanych przez nich technologii B2B
- bazę pytań i odpowiedzi dotyczących działania 8.1 PO IG (nabór w 2010 r.)
- bazę pytań i odpowiedzi dotyczących działania 8.2 PO IG (nabór w 2010 r. i 2011 r.)

Baza pytań i odpowiedzi do działania 8.1 (nabór w 2010 r.) (159)

- Pytania dotyczące Wnioskodawcy (46)
- Kryteria oceny projektu (18)
- Koszty kwalifikowane (47)
- Wniosek o dofinansowanie (33)
- Załączniki do wniosku (3)
- Zawieranie i realizacja umowy (11)
- Zaliczki (1)
- Więcej >

Baza e-usług (1194)

- Nauka, edukacja, praca (131)
- Kultura, sztuka, społeczeństwo (121)
- Aktualności, informacje, media (8)
- Firma, zarządzanie, marketing (73)
- Finanse, giełda, ubezpieczenia (112)
- Państwo, prawo, administracja (4)
- Zdrowie, medycyna, uroda (51)
- Dom, biuro, wnętrza, design (69)
- Turystyka, podróże, transport (86)
- Rozrywka, hobby, sport, rekreacja (30)
- Nowe technologie, IT, przemysł (92)
- Inne (417)
- Więcej >

Baza technologii B2B (214)

- Zintegrowany system informatyczny (52)
- Platformy wymiany danych oraz Systemy PRM (71)
- Systemy ERP i APS (6)
- Systemy CRM (29)
- Systemy MES (Systemy Realizacji Produkcji) (3)
- Inne platformy informatyczne (16)
- Systemy IT w budownictwie (8)
- Systemy IT - HR, Szkolenia (6)
- Transport i logistyka (11)
- Systemy IT dla biura (2)
- Systemy IT dla medycyny (2)
- Systemy IT w reklamie (6)
- Systemy IT w turystyce (2)
- Więcej >

Baza pytań i odpowiedzi do działania 8.2 (nabór w 2010 r.) (36)

Baza pytań i odpowiedzi do działania 8.2 (nabór w 2011 r.) (24)

Internet 150%

SZCZEGÓŁOWE INFORMACJE

Polska Agencja Rozwoju Przedsiębiorczości

ul. Pańska 81/83, 00-834 Warszawa

22 432 89 91/ 92/ 93

0 801 33 22 02

info@parp.gov.pl

www.parp.gov.pl

Programy Fundacji na Rzecz Nauki Polskiej

Działanie 1.2 „Wzmocnienie potencjału
kadrowego nauki”
w Programie Innowacyjna Gospodarka

PROGRAM VENTURES

Wsparcie **studentów, absolwentów i doktorantów** realizujących **projekty** o **charakterze aplikacyjnym**, niezależnie od dziedziny nauki, ale mające znaczenie dla gospodarki

Adresaci

- studenci (co najmniej po 3 roku)
- absolwenci (do 3 lat po studiach, etat naukowo-dydaktyczny lub naukowo-techniczny)
- doktoranci

Konkursy planowane **2 razy do roku**

PROGRAM HOMING PLUS

Celem programu jest zachęcenie młodych polskich doktorów do powrotu do kraju oraz umożliwienie młodym doktorom innych narodowości odbycie stażu podoktorskiego w Polsce

O stypendia mogą się starać młodzi uczeni, którzy:

- uzyskali stopień doktora nie wcześniej niż 4 lata przed terminem składania wniosków
- przebywali za granicą nieprzerwanie co najmniej 9 miesięcy (prowadząc badania, odbywając staż, przygotowując pracę doktorską)
- pracują w Polsce w jednostce prowadzącej badania naukowe lub uzyskali z niej promesę zatrudnienia

PROGRAM POMOST

Program przewiduje dwa rodzaje wsparcia:

- **grant powrotowy**

finansowanie projektów realizowanych przez badaczy obu płci, powracających do pracy naukowej po przerwie związanej z opieką nad dzieckiem

- **wsparcie dla kobiet w ciąży**

przyznawane w sytuacji, gdy specyfika prowadzonej pracy naukowej może mieć wpływ na przebieg ciąży

PROGRAM TEAM

Zwiększenie zaangażowania młodych uczonych
w prace badawcze realizowane
w najlepszych zespołach
i laboratoriach naukowych.

Projekty realizowane są w dziedzinach z zakresu wskazanego jako
bio, info, techno.

Konkursy: **2 razy do roku.**

PROGRAM WELCOME

Fundusze przeznaczone na finansowanie projektów wybitnych naukowców z całego świata, reprezentujących dziedziny ***bio, info, techno.***

Dofinansowanie otrzymują najlepsi naukowcy, którzy zdecydują się przenieść z zagranicznego ośrodka naukowego i utworzyć zespół badawczy w polskiej jednostce i pracować w niej w pełnym wymiarze czasu.

Adresaci:

- samodzielni wybitni naukowcy z całego świata
- polscy naukowcy, którzy pracują za granicą co najmniej 2 lata i zamierzają wrócić do Polski lub wrócili nie wcześniej niż 2 lata przed upływem terminu składania wniosków

SZCZEGÓŁOWE INFORMACJE

Fundacja na rzecz Nauki Polskiej

02-548 WARSZAWA

ul. Grażyny 11

tel. (22) 845 95 00

faks (22) 845 95 05

mail: fnp@fnp.org.pl

www.fnp.org.pl

.



Aktualności

06.06.2011 Europejska Karta Naukowca w Polsce - zaproszenie do udziału w konferencji

Zapraszamy do udziału w konferencji „Europejska Karta Naukowca w Polsce”, która odbędzie się 15 czerwca br. w godz. 11:00 - 17:00 w siedzibie redakcji Polityki przy ul. Słupeckiej 6 w Warszawie. W trakcie konferencji [Czytaj całość >>>](#)

30.05.2011 Wstrzymanie naboru wniosków w programie POMOST - WSPARCIE DLA KOBIET W CIAŻY

Z przykrością informujemy, że ze względu na wyczerpanie środków finansowych przewidzianych w programie POMOST na wsparcie dla kobiet w ciąży realizujących projekty naukowe, wnioski w tym programie przyjmowane będą jedynie do 30 [Czytaj całość >>>](#)



19.05.2011 Kolejne ważne odkrycie polskich astronomów-laureatów FNP

Polscy astronomowie z zespołu OGLE są współautorami odkrycia nowej klasy planet pozasłonecznych - swobodnie poruszających się ciał o masach rzędu masy Jowisza. Według naukowców są to najprawdopodobniej planety, [Czytaj całość >>>](#)



18.05.2011 Prof. Grabski odebrał na Wawelu Nagrodę Jerzmanowskich

16 maja br. na Wawelu profesor Maciej W. Grabski, wieloletni prezes FNP, a obecnie - członek Rady Fundacji, odebrał z rąk profesora Andrzeja Białasa, prezesa Polskiej Akademii Umiejętności oraz Witolda

[Czytaj całość >>>](#)

11.05.2011 IV edycja Polsko-Niemieckiej Nagrody Naukowej COPERNICUS
Fundacja na rzecz Nauki Polskiej i Deutsche Forschungsgemeinschaft rozpoczynają nabór nominacji do czwartej edycji konkursu o

09.05.2011 Płock wczesnośredniowieczny - nowa pozycja serii Origines Polonorum
Płock wczesnośredniowieczny jest kolejną pozycją finansowaną przez Fundację serii

Nie przegap



Znajdź program

Wybierz adresatów lub typ programu:

Program dla

Typ programu

Nazwa programu



Programy finansowane z Funduszy Strukturalnych




Logo FNP do pobrania

Galeria



Monografie FNP



 Internet



INNE MOŻLIWOŚCI UZYSKANIA DOTACJI W ROKU 2011



REGIONALNY PROGRAM OPERACYJNY WOJEWÓDZTWA MAZOWIECKIEGO



1.8 WSPARCIE DLA PRZEDSIĘBIORSTW W ZAKRESIE WDRAŻANIA NAJLEPSZYCH DOSTĘPNYCH TECHNIK (BAT)



Celem Działania jest zapobieganie powstawaniu i redukcja zanieczyszczeń różnych komponentów środowiska poprzez dostosowywanie się przedsiębiorstw do wymogów BAT.

2.3 TECHNOLOGIE INFORMACYJNE I KOMUNIKACYJNE DLA MSP



Celem Działania jest rozwój społeczeństwa informacyjnego poprzez rozwój technologii informacyjnych i komunikacyjnych w MSP. Rozwój gospodarczy regionu związany jest silnie z poziomem innowacyjności firm sektora ICT oraz zdolnością firm z branż użytkujących ICT do wykorzystania tych technologii w produkcji oraz usługach.



PROGRAM OPERACYJNY INNOWACYJNA GOSPODARKA



1.4 WSPARCIE PROJEKTÓW CELOWYCH



Projekty badawcze i rozwojowe, wsparcie projektów obejmujących przedsięwzięcia techniczne, technologiczne lub organizacyjne (badania przemysłowe i prace rozwojowe) prowadzone przez przedsiębiorców (samodzielnie lub we współpracy z jednostkami naukowymi), do momentu stworzenia prototypu





6.1 PASZPORT DO EKSPORTU

Projekty mające na celu wejście na nowe rynki i wzmocnienie pozycji konkurencyjnej przedsiębiorstwa na rynkach zagranicznych, projekty przyczyniające się do zwiększenia udziału sprzedaży na rynki zagraniczne w ogólnej sprzedaży przedsiębiorstwa oraz projekty promujące polską markę na rynkach zagranicznych

8.2 WSPIERANIE WDRAŻANIA ELEKTRONICZNEGO BIZNESU TYPU B2B



Przedsięwzięcia o charakterze zarówno technicznym (informatycznym), jak i organizacyjnym, które prowadzą do realizacji procesów biznesowych w formie elektronicznej, obejmujących trzy lub więcej przedsiębiorstw.

PROGRAM OPERACYJNY KAPITAŁ LUDZKI



1.3.2 Projekty na rzecz promocji równych szans kobiet i mężczyzn oraz godzenia życia zawodowego i rodzinnego

3.3.4 Modernizacja treści i metod kształcenia

3.4.3 Upowszechnienie uczenia się przez całe życie

4.2 Rozwój kwalifikacji kadr systemu B+R i wzrost świadomości roli nauki w rozwoju gospodarczym

5.2.1 Modernizacja zarządzania w administracji samorządowej

5.5.2 Wzmocnienie uczestników dialogu społecznego

7.2.2 Wsparcie ekonomii społecznej

8.1.1 Wspieranie rozwoju kwalifikacji zawodowych i doradztwo dla przedsiębiorstw

9.1.1 Zmniejszenie nierówności w stopniu upowszechniania edukacji przedszkolnej

9.3 Upowszechnienie kształcenia ustawicznego w formach szkolnych

9.5 Oddolne inicjatywy edukacyjne na obszarach wiejskich



Centralny Punkt Informacyjny Funduszy Europejskich

ul. Żurawia 3/5, 00-503 Warszawa
tel. 22 626 06 32/33 faks 22 745 05 45
punktinformacyjny@cpe.gov.pl
www.funduszeuropejskie.gov.pl

Agnieszka Pogorzelska

DZIĘKUJĘ ZA UWAGĘ!